



« Fréterive au fil du temps... »
L'évolution du village en images

*Merci à tous les habitants qui ont eu la gentillesse de mettre à
dispositions leurs fonds photographiques personnels...*

**Exposition réalisée en Octobre 2008
Par des bénévoles et passionnés d'histoire**

Avant...



1986. Environs de St-Pierre-d'Albigny — FRÊTERIVE (alt 294 m), et le Grand Arc (alt. 2488 m)

Le quartier de l'église en 1986...

... Et aujourd'hui



...la même vue de nos jours sur le quartier et le village

Avant...



1949: inauguration de la gare de Fréterive

... Et aujourd'hui



Le train ne s'arrête plus à Fréterive depuis : la gare est devenue maison d'habitation

Avant...



... Et aujourd'hui



La route devant la mairie avant son élargissement...

Avant...



... Et aujourd'hui



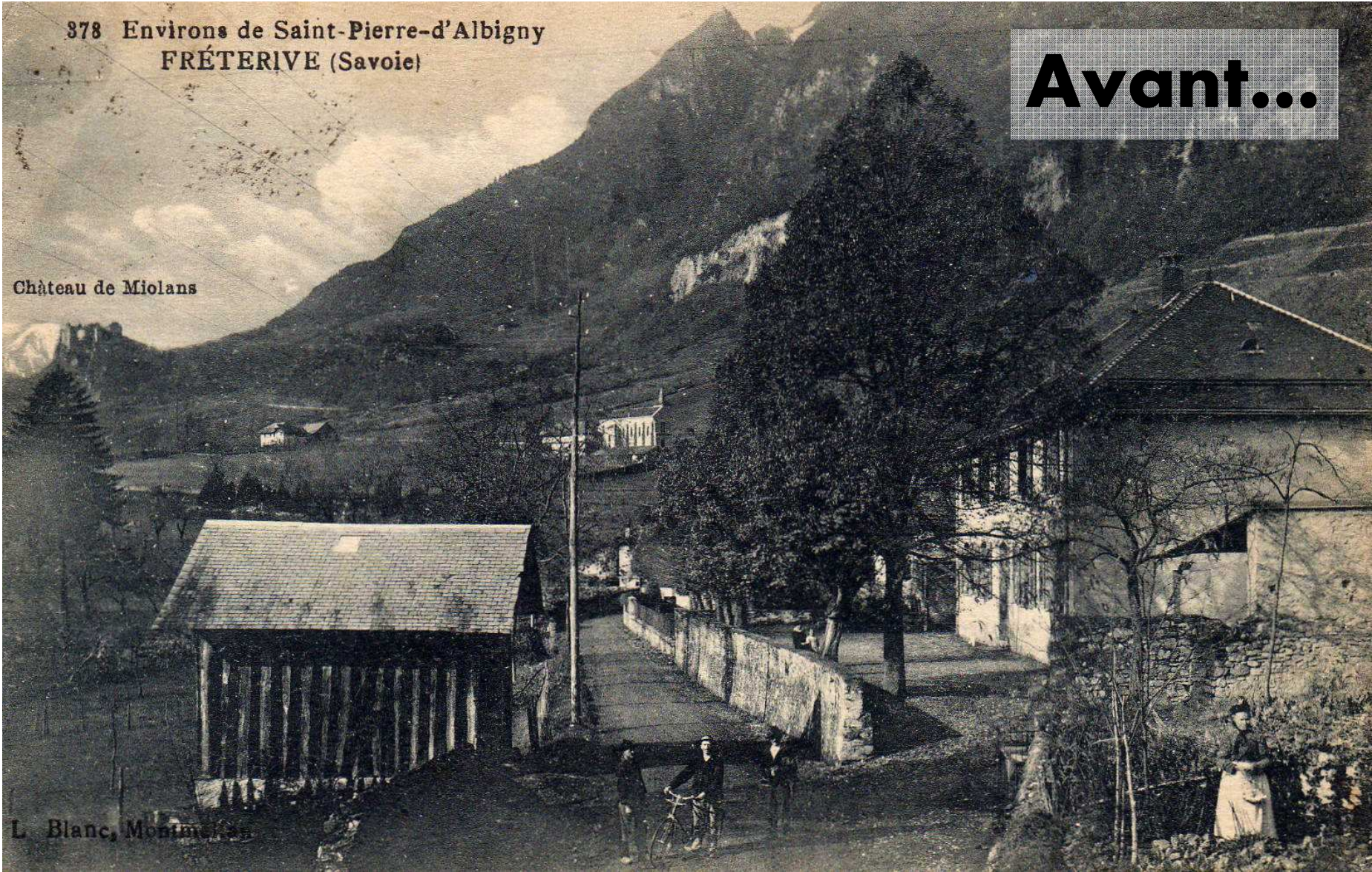
378 Environs de Saint-Pierre-d'Albigny
FRÉTERIVE (Savoie)

Avant...

Château de Miolans

L. Blanc, Montmélian

Route devant l'école



... Et aujourd'hui



La vue devant l'école après agrandissement de la route et avec les constructions existantes aujourd'hui

Avant...



Environs de St-Pierre d'Albigny. - FRÉTERIVE (Savoie). - L'Église
N° 589. - Coll. L. Grimal, Chambéry

état 120

Vue sur l'église et le préventorium

... Et aujourd'hui



L'église et le préventorium aujourd'hui