

Secteur Valence
**TRANSPORT À
LA DEMANDE**



ÉDITION
AOÛT 2022

Téléchargez l'appli
VRD mobilités

vr-d-mobilites.fr


Valence Romans
DÉPLACEMENTS

Le service RÉSA⁺ permet aux voyageurs de se déplacer depuis et vers des secteurs non desservis par des lignes régulières du réseau Citéa.

Un véhicule aux couleurs de Citéa vient vous chercher à l'arrêt RÉSA⁺ convenu lors de la prise de rendez-vous et vous emmène vers l'arrêt de correspondance, vous permettant ensuite d'emprunter les lignes du réseau Citéa.

COMMENT UTILISER LE SERVICE RÉSA⁺ ?

1. Inscrivez-vous

L'inscription est obligatoire et gratuite. Il vous suffit de compléter la fiche d'inscription à télécharger sur vrd-mobilites.fr ou de vous rendre dans les agences Citéa.

2. Des horaires libres

Voyagez du lundi au samedi - horaires différents selon le secteur - et le dimanche de 10h à 12h30 et de 15h à 18h.

3. Réservez votre trajet

Vous pouvez réserver votre voyage :

- Par internet sur vrd-mobilites.fr
- Ou téléphoner au 04 75 600 626 au moins 2 heures avant votre départ, aux horaires suivants : du lundi au samedi de 8h30 à 12h30 et de 13h30 à 17h30.

4. Rendez-vous à l'arrêt !

Quelques minutes avant l'horaire convenu présentez-vous à l'arrêt. Un véhicule Citéa viendra vous chercher pour vous conduire à l'arrêt souhaité et vous permettre de faire une correspondance avec les lignes régulières du réseau Citéa.

5. Quel tarif ?

La tarification est la même que sur le réseau Citéa. Validez votre titre à chaque montée y compris en correspondance ou achetez un billet auprès du conducteur, ou par sms, envoyez Citea au 93200*.



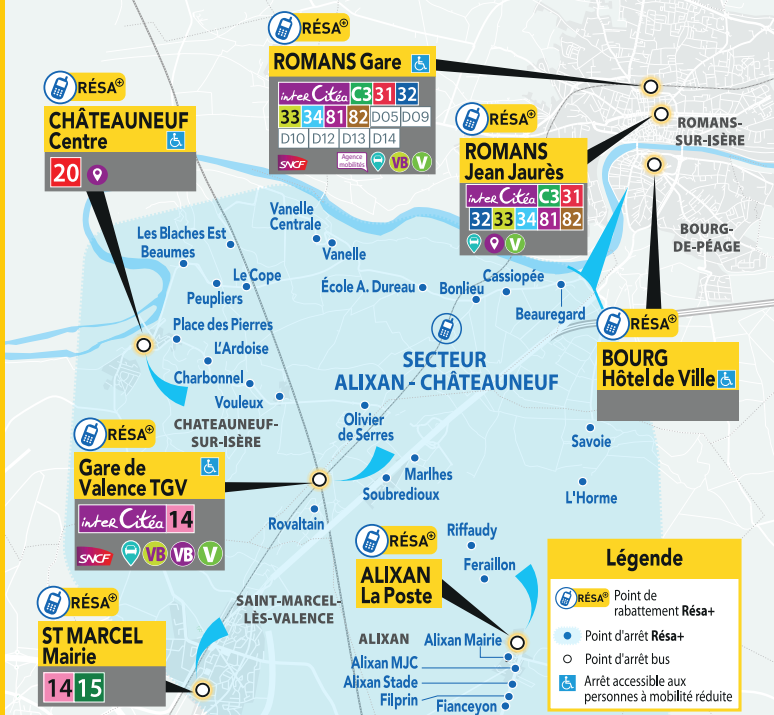
* Disponible uniquement en France métropolitaine pour les clients de Bouygues, Orange, SFR et Free. Montant prélevé sur facture opérateur mobile ou déduit du compte prépayé mobile.

Votre réservation RÉSA⁺ n'est possible que lorsqu'il n'existe aucune autre alternative transport. Ainsi, si vous disposez d'un express scolaire ou d'une ligne régulière à moins de 80 minutes, nous ne pourrions satisfaire votre demande et vous prions de bien vouloir vous reporter sur l'express ou la ligne.

Le service RÉSA⁺ fonctionne avec des plages horaires définies. Aucune réservation ne pourra être prise en compte en dehors. Réservation possible en fonction des places disponibles.

En cas d'annulation, nous vous remercions de bien vouloir nous en avvertir en téléphonant dès que possible au 04 75 600 626. Dans le cas contraire, nous pourrions être amenés à ne plus prendre en compte vos demandes de réservation.

Les personnes n'ayant pas réservé leur trajet ne seront pas acceptées. Le conducteur n'est pas habilité à prendre directement les réservations. Le service RÉSA⁺ ne fonctionne pas les 25 décembre, 1^{er} janvier et 1^{er} mai.



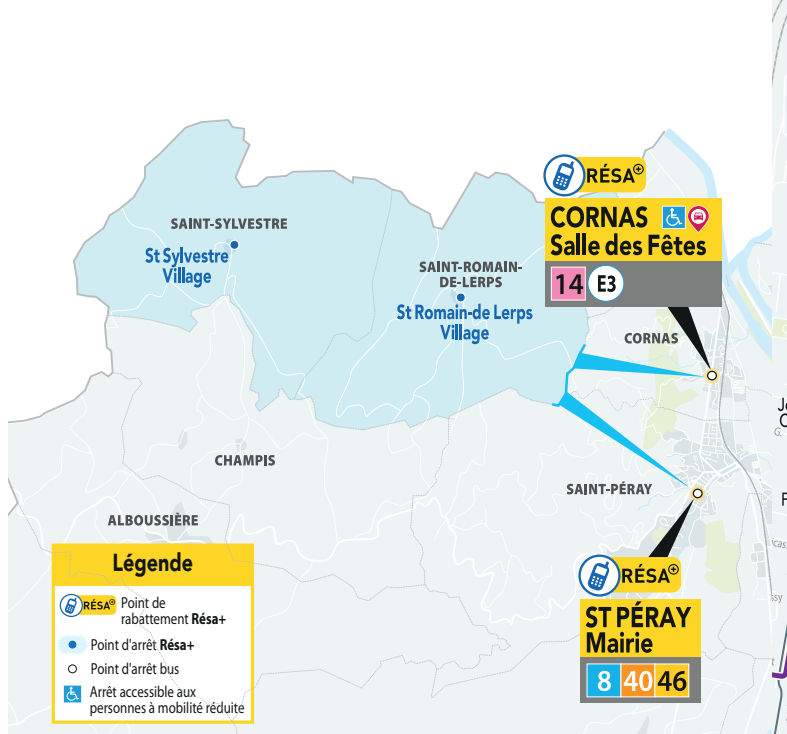
SECTEUR ALIXAN-CHATEAUNEUF

Horaires de fonctionnement :

- du lundi au samedi 9h à 17h
- le dimanche 10h à 12h30 et 15h à 18h

En correspondance aux arrêts avec les lignes :

- CHATEAUNEUF Centre 20
- GARE de VALENCE TGV inter Citéa 14
- ST MARCEL Mairie 14 15
- ROMANS Gare inter Citéa C3 31 32 33 34 81 82 D05 D09 D10 D12 D13 D14
- ROMANS Jean Jaurès inter Citéa C3 31 32 33 34 81 82
- BOURG Hôtel de Ville 31 32



SECTEUR NORD ARDECHE

Horaires de fonctionnement :

➤ du lundi au samedi 6h45 à 20h

En correspondance aux arrêts avec les lignes :

- CORNAS Salle des Fêtes **14** **E3**
- ST PÉRAY Mairie **8** **40** **46**



Légende

-  **RÉSA+** Point de rabattement RéSA+
-  Point d'arrêt RéSA+
-  Point d'arrêt bus
-  Arrêt accessible aux personnes à mobilité réduite

SECTEUR BEAUVALLON

Horaires de fonctionnement :

- du lundi au samedi 6h45 à 20h
- le dimanche 10h à 12h30 et 15h à 18h

En correspondance aux arrêts avec les lignes :

- PORTES Mairie   



SECTEUR BOURG LES VALENCE

Horaires de fonctionnement :

- du lundi au samedi 6h45 à 20h
- le dimanche 10h à 12h30 et 15h à 18h

En correspondance aux arrêts avec les lignes :

- BOURG Marcerolles 7
- BOURG Centre cial 5
- BOURG Mairie 4



SECTEUR BEAUMONT-CLAIRAC

Horaires de fonctionnement :

- du lundi au samedi 6h45 à 20h
- le dimanche 10h à 12h30 et 15h à 18h

En correspondance aux arrêts avec les lignes :

- VALENCE Hôpital Sud **5 7**



Horaires de fonctionnement :

- du lundi au samedi 6h45 à 20h
- le dimanche 10h à 12h30 et 15h à 18h

En correspondance aux arrêts avec les lignes :

- CORNAS Salle des Fêtes **14** **E3**
- ST PÉRAY Mairie **8** **40** **46**



VALENCE
Thabor

Cité 2

Roland Garros

D 119

SECTEUR
FAUCONNIÈRES

Fauconnières

MONTÉLIER



MONTÉLIER
St James

20

20

MONTÉLIER
Centre

Les Charmilles

Légende

Point de rabattement Résa+

Point d'arrêt Résa+

Point d'arrêt bus

Arrêt accessible aux personnes à mobilité réduite

SECTEUR FAUCONNIÈRES

Horaires de fonctionnement :

- du lundi au samedi 6h45 à 20h
- le dimanche 10h à 12h30 et 15h à 18h

En correspondance aux arrêts avec les lignes :

- VALENCE Thabor **Cité 2**
- MONTÉLIER St James **20**



SECTEUR GUILHERAND GRANGES

Horaires de fonctionnement :

- du lundi au samedi 6h45 à 20h
- le dimanche 10h à 12h30 et 15h à 18h

En correspondance aux arrêts avec les lignes :

- GUILHERAND Centre cial
- GUILHERAND Mairie



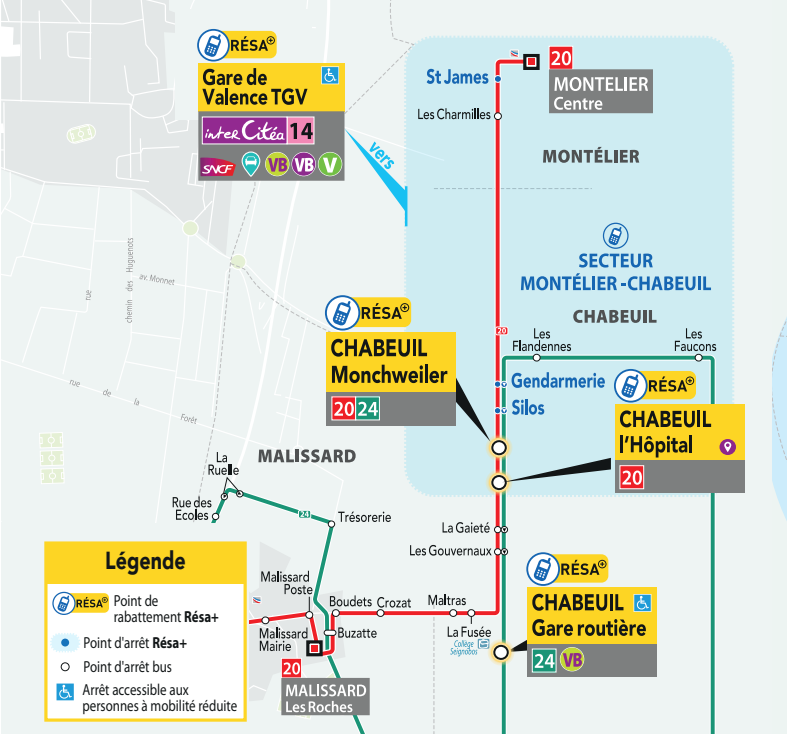
SECTEUR LA RAYE

Horaires de fonctionnement :

➤ du lundi au samedi 6h45 à 20h

En correspondance aux arrêts avec les lignes :

- CHABEUIL L'Hôpital/Monchweiler 20
- CHABEUIL Gare routière 24



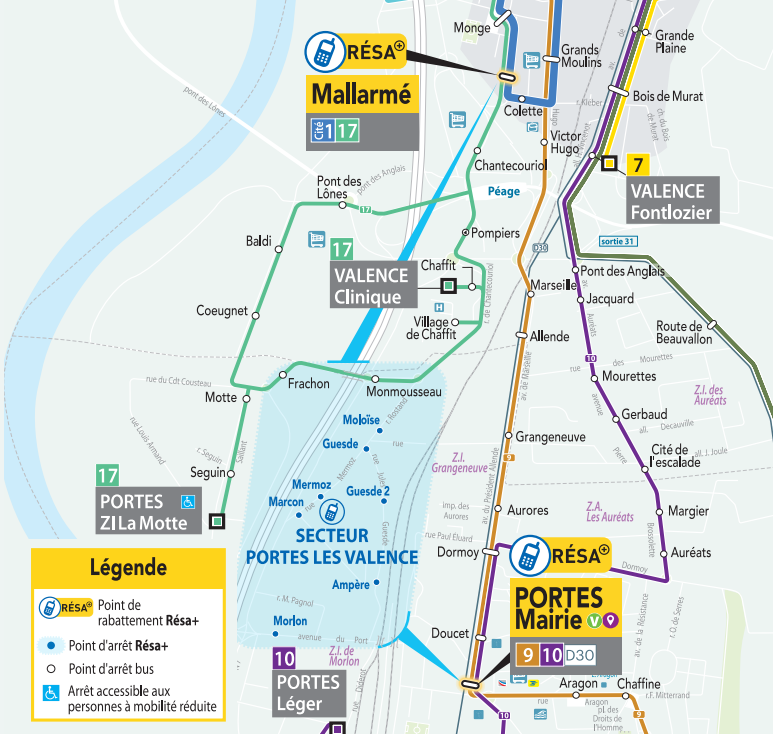
SECTEUR MONTELIER-CHABEUIL

Horaires de fonctionnement :

- du lundi au samedi 6h45 à 20h
- le dimanche 10h à 12h30 et 15h à 18h

En correspondance aux arrêts avec les lignes :

- GARE de VALENCE TGV
- CHABEUIL L'Hôpital/Monchweiler
- CHABEUIL Gare routière



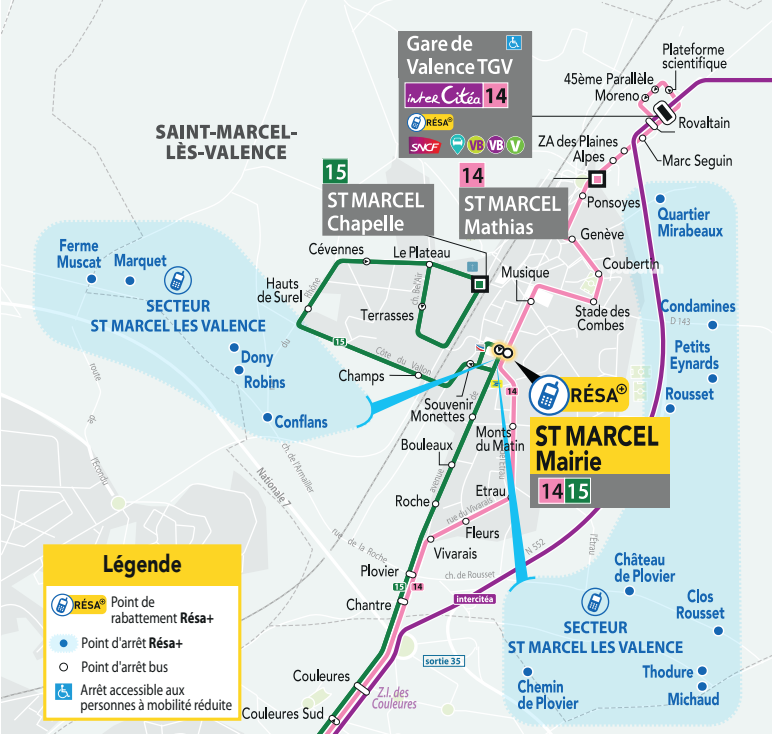
SECTEUR PORTES LES VALENCE

Horaires de fonctionnement :

- du lundi au samedi 6h45 à 20h
- le dimanche 10h à 12h30 et 15h à 18h

En correspondance aux arrêts avec les lignes :

- PORTES Mairie 9 10 D30
- VALENCE Mallarmé 1 17



SECTEUR ST MARCEL LES VALENCE

Horaires de fonctionnement :

- du lundi au samedi 6h45 à 20h
- le dimanche 10h à 12h30 et 15h à 18h

En correspondance aux arrêts avec les lignes :

- ST MARCEL Mairie **14** **15**



SECTEUR ST PÉRAY OUEST

Horaires de fonctionnement :

- du lundi au samedi 6h45 à 20h
- le dimanche 10h à 12h30 et 15h à 18h

En correspondance aux arrêts avec les lignes :

- ST PÉRAY Mairie **8 40 46**



SECTEUR ST PERAY SUD

Horaires de fonctionnement :

- du lundi au samedi 6h45 à 20h
- le dimanche 10h à 12h30 et 15h à 18h

En correspondance aux arrêts avec les lignes :

- ST PÉRAY Mairie **8 40 46**



**ST PÉRAY
Mairie**

8 40 46



**GUILHERAND
Centre cial**

4 8 14



Légende

- Point de rabattement Résa+
- Point d'arrêt Résa+
- Point d'arrêt bus
- Arrêt accessible aux personnes à mobilité réduite

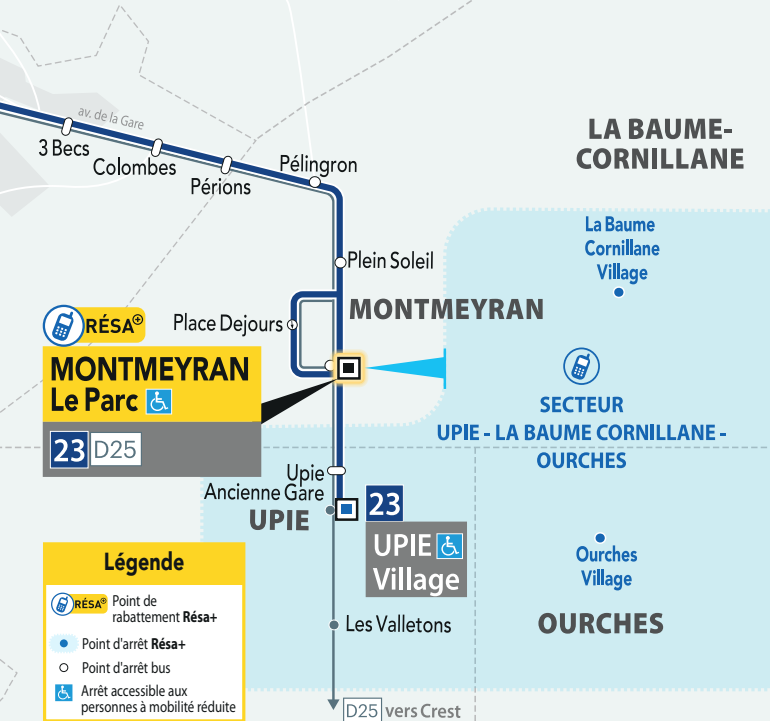
SECTEUR TOULAUD

Horaires de fonctionnement :

- du lundi au samedi 6h45 à 20h
- le dimanche 10h à 12h30 et 15h à 18h

En correspondance aux arrêts avec les lignes :

- ST PÉRAY Mairie **8 40 46**
- GUILHERAND Centre cial **4 8 14**



SECTEUR UPIE - LA BAUME CORNILLANE - OURCHES

Horaires de fonctionnement :

- > du lundi au samedi 6h45 à 20h
- > le dimanche 10h à 12h30 et 15h à 18h

En correspondance aux arrêts avec les lignes :

- MONTMEYRAN Le Parc **23 D25**

tarifs

EN VIGUEUR

LES ABONNEMENTS

MENSUEL

JEUNES, SALARIÉS* & RÉDUITS**

10€

TOUT PUBLIC

20€

ANNUEL

JEUNES, SALARIÉS* & RÉDUITS**

100€

TOUT PUBLIC

200€

* Salariés avec prise en charge de l'employeur. ** Soumis à conditions de ressources.

CARTE 10 VOYAGES*

8€

SUR CARTE OÙRA!
OU NON NOMINATIVE /
MULTI-VOYAGEURS

BILLET À L'UNITÉ**

1,40€


AUPRÈS DU CONDUCTEUR
OU PAR SMS,
ENVOYEZ CITÉA AU 93200***



GRATUIT POUR LES ENFANTS DE
MOINS DE 6 ANS ACCOMPAGNÉS

* Voyage décompté valable une heure sur l'ensemble du réseau Citéa. Aller-retour sur la même ligne non autorisé.

** Valable une heure à partir de l'achat, sur l'ensemble du réseau Citéa. Aller-retour sur la même ligne non autorisé.

***  Disponible uniquement en France métropolitaine pour les clients de Bouygues, Orange, SFR et Free. Montant prélevé sur facture opérateur mobile ou déduit du compte prépayé mobile.

Secteur Valence, **TRANSPORT À LA DEMANDE**



Valence-
Romans
Déplacements
**au service
de votre
mobilité**

vr-d-mobilites.fr

04 75 600 626

CiteaBus 

Appli VRD Mobilités

AGENCES MOBILITÉS



VALENCE

11 bis boulevard d'Alsace

du lundi au vendredi :
7h-18h30
samedi et été * :
8h30-12h30 et 13h30-18h

ROMANS

2 boulevard Gabriel Péri

du lundi au vendredi :
6h30-18h15
samedi et été * :
8h30-12h30 et 13h30-18h

