

ITINÉRAIRE N°9

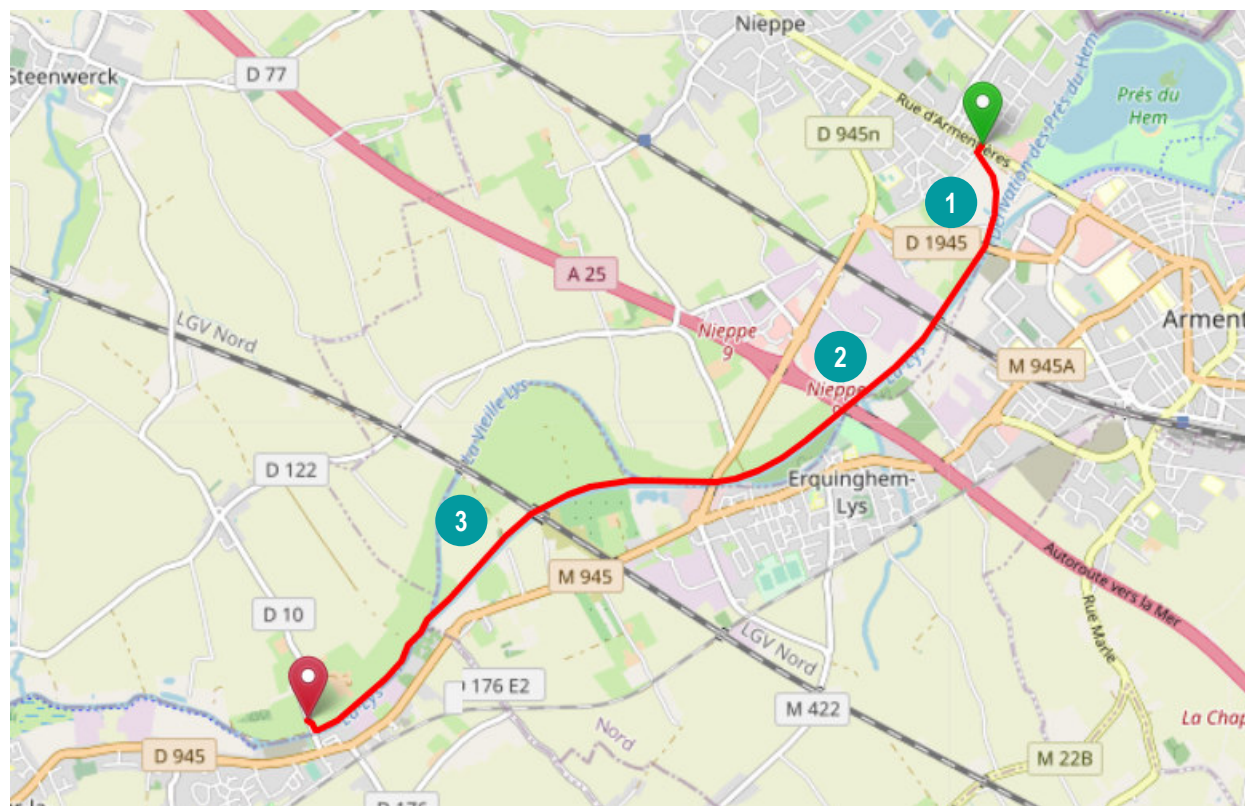
Véloroute de la Lys

Liste des tronçons :

- 1 Pont de Nieppe
- 2 Nieppe / Erquinghem-Lys
- 3 Erquinghem-Lys / Bac-Saint-Maur

Opportunités :

- Lien avec l'existant :
 - Liaison routière Nieppe-Armentières
 - Voie verte à conforter en bord de Lys
- Corrélation avec les schémas C.C.F.L. et M.E.L. + opportunité de rabattement vers Erquinghem-Lys et Sully/Lys + projet éco-quartier Pont de N.
- Corrélation avec le schéma régional des véloroutes – voies vertes
- Desserte du centre de Nieppe, via le Pont de Nieppe



Départ : Entrée du sentier de Gand (Nieppe)

Arrivée : Pont de Bac-Saint-Maur
(poursuite véloroute en CCFL)

6,3 km

(6,6 km pour l'itinéraire
voiture actuel)

25 mn

(12 mn pour l'itinéraire
voiture)

Budget estimé :
1 686 410 €

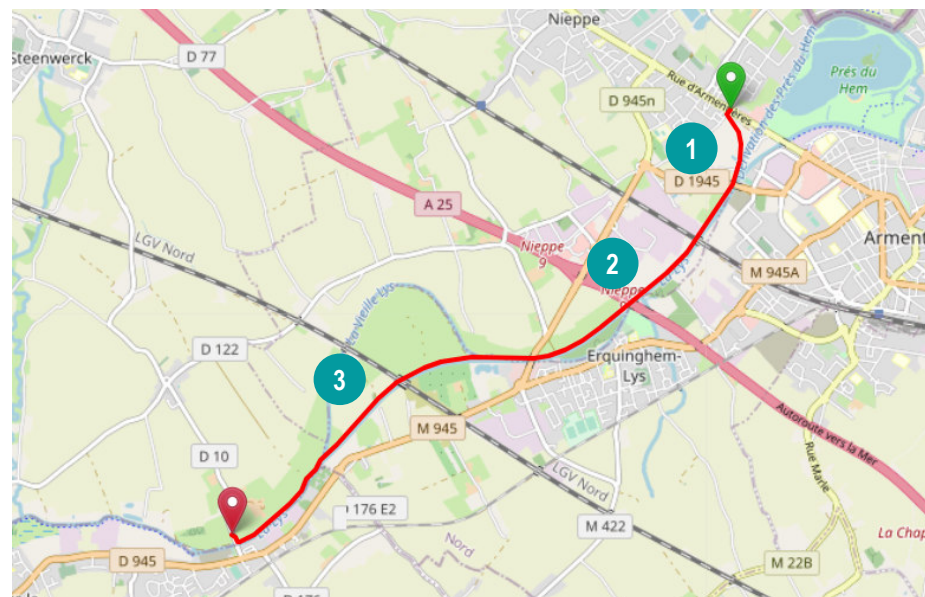
ITINÉRAIRE N°9

Véloroute de la Lys

Liste des tronçons :

- 1 Pont de Nieppe
- 2 Nieppe / Erquinghem-Lys
- 3 Erquinghem-Lys / Bac-Saint-Maur

Budget estimé :
1 686 410 €



N°	Itinéraire	Distance	Aménagements	Budget
1	Croisement sentier de Gand – rue d'Armentières / pont routier Nieppe - Armentières	720 m	Voie verte urbaine / Jalonnement - Signalétique	385 160 €
2	Pont routier Nieppe – Armentières / Pont de la D945 vers Erquinghem-Lys	2380 m	Requalification chemins existants / Jalonnement - Signalétique	355 500 €
3	Pont de la D945 vers Erquinghem-Lys / Pont de la rue de Bac-Saint-Maur	3240 m	Requalification chemins existants / Jalonnement - Signalétique	945 750 €