



JUIN | 2022

Bulletin municipal

La Planche

Forum DES Associations



RÉUNION PUBLIQUE
1^{ER} JUILLET 2022

03

04 ↘ Elections
législatives

10 ↘ Multisports
seniors



Contactez le conseiller en **immobilier**
près de chez vous !



Jérémie **PASQUIET**

☎ 07 71 27 62 95

✉ jeremy.pasquet@iadfrance.fr

📍 La Planche (44)

🌐 iadfrance.fr

Sebastien BOUTILLIER
Plomberie
Chauffage
Nouvelles énergies
www.bpc44.fr
44140 LA PLANCHE - 06 68 93 66 00

CATcouture atelier de retouche
Du mardi au vendredi
9h - 12h et 15h30 - 19h
46 rue de Nantes
44140 La Planche
02 40 31 92 50
cat.couture@orange.fr

Elma David
Metteur en scène du végétal heureux
Chèque emploi service
Entretien
Location mini-pelle
Création
Elagage
44140 LA PLANCHE
06 18 14 78 70
02 28 21 86 43
elmapays@orange.fr

la Superette LA PLANCHE
Loïc HAURY
45, rue de Nantes - 44140 LA PLANCHE
Tél : 02.40.31.93.73
Livraison à domicile

Cabinet Guéméné Immobilier
17 Avenue du Val de Loire, 44116 VIEILLEVIGNE
02 40 71 01 09 | k.jaulin@cabinet-guemene.fr
NOS SERVICES
 Achat
 Vente
 Location
Votre agence locale vous accompagne dans tous vos projets immobiliers !

DÉPANNE système
Informatique
Professionnels & Particuliers
Dépannage & Installation
Sauvegarde & Réseau
Réseau interne
Site web & Hébergement
Vente
David Siounandan
06 12 58 44 61
La Planche
depannesysteme.com

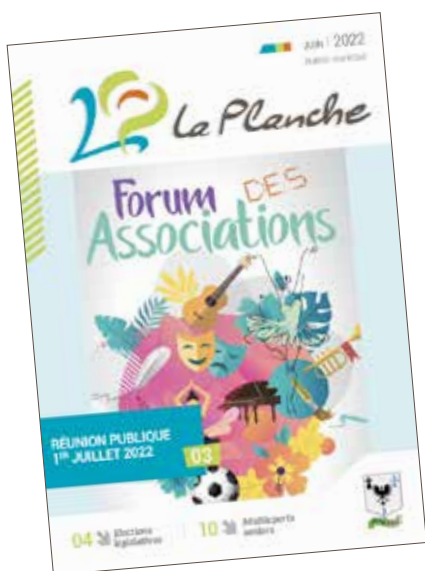
LE VAL FLEURI
HORTICULTEUR
Plants de fleurs, de légumes,
Compositions, arbres et arbustes, à
votre disposition pour votre jardin.
Didier et Simon DELHOMMEAU
2, La Pavagère - Tél. 02 40 31 92 75
E-mail : levalfleuri@wanadoo.fr
www.levalfleuri.eu

Styliste visagiste
Beauté
Parfums
COIFF'ELLE ET LUI
9 rue de la Paix 44140 LA PLANCHE
Tél. 02 40 31 92 96 E-mail : coiffelleetlui@orange.fr

S.A.R.L. PÉNISSON
MAÇONNERIE NEUF & RÉNOVATION
Tél: 02 40 31 92 84 / Fax: 02 40 31 97 90
E-mail: sarlpenisson@orange.fr
ZAC du petit Gast
3, rue des Bâtitisseurs 44140 La Planche

Hdsys Informatique
Particuliers
Associations
TPE - PME
contact@hdsys-informatique.com
www.hdsys-informatique.com
François HALGAND
06-71-02-22-35
2C Rue de Nantes
44140 LA PLANCHE
Dépannage Vente Réseaux Wifi Site Web

RM ROY MAXIME
PLAQUISTE
JOINTEUR
PLATRIER
STAFF
NEUF ET RÉNOVATION
ROY MAXIME
06 84 87 30 39
44140 LA PLANCHE
CONTACT@RM-PLAQUISTE.FR
WWW.RM-PLAQUISTE.FR



sommaire

■ Édito	3
■ Vie municipale	4
■ Environnement	6
■ Vie des écoles	7
■ Vie des associations	8
■ Espaces jeunes	9
■ Vie sportive	10
■ Focus	13

LA PLANCHE INFOS :

Publication mensuelle de la Mairie de La Planche
Nombre d'exemplaires : 1075
Tél : 02.40.31.92.76 / Fax : 02.40.31.98.20
E-mail : mairie@laplanche.fr

Edito

Dans la deuxième quinzaine de mai, l'inauguration de l'espace Jeunes et la concertation citoyenne ont eu lieu. Dans le bulletin de juillet, ces événements vous seront rapportés, les délais d'impression ne nous permettant pas de les figurer sur le bulletin de ce mois !

Juin est là avec les beaux jours, même si ces derniers ont déjà envahi le mois de mai ! En espérant qu'ils continueront à être présents, toutefois, quelques nuits rafraichies par la pluie seraient les bienvenues pour le monde agricole qui souffre déjà grandement de la situation climatique !

Après l'élection présidentielle, place aux élections législatives ! Elles se feront le 12 et 19 juin, dans la salle de sports, comme précédemment, nous vous y attendons nombreux, même si nous n'avons rien à vous proposer que notre bon accueil !

Juin est là avec le rendez-vous incontournable du forum des associations, le samedi 25 juin. Comme l'année passée, la collectivité vous invite aussi à quelques airs de musique, différents de l'année passée, pour le plaisir de la découverte. Le forum des associations, outre les

inscriptions, doit permettre à chacun de découvrir le monde associatif Planchot, les activités proposées et faire ainsi de belles rencontres entre concitoyens !

Et puis, il y a le premier week-end de juillet... Pourquoi en parler maintenant ? car le vendredi 1er juillet, après 2 reports, nous espérons que notre réunion publique pourra, cette fois-ci, avoir lieu ! Nous vous attendons donc, salle La Passerelle, le vendredi 1er juillet, à 19h00 ! Nous préférons vous informer dès à présent, ne sachant pas encore si le bulletin municipal sera distribué le jeudi 30 juin ou le 1er juillet, il serait dommage de ne pas noter cette date importante !! En parlant d'importance, le 1er week-end de juillet voit le retour de 2 événements principaux de notre collectivité : la fête de l'école publique le samedi 2 juillet et la Kermesse de l'école privée le dimanche 3 juillet !

Donc nous avons beaucoup de week-ends, soirées, journées, où chacun d'entre nous aura le plaisir simple de se retrouver et partager un petit moment de sérénité !

Séverine Joly-Piveteau

RÉUNION PUBLIQUE

📍 **Le Vendredi 1^{er} juillet 2022 à 19h00 - Salle La Passerelle**

Comme indiqué dans l'édito, Madame le Maire et son conseil municipal vous invitent à la réunion publique du 1^{er} juillet 2022, à 19h00, salle La Passerelle. Nous ferons le point sur les deux années passées de notre mandat, les réalisations et les projets pour les années à venir. A l'issue de cette réunion, un verre de l'amitié vous sera offert.



VIE MUNICIPALE

ELECTIONS LEGISLATIVES

Les élections législatives se tiendront les **12 et 19 juin 2022 de 8h00 à 18h00 à la salle des sports**. Les personnes désirant effectuer le dépouillement (scrutateurs) le 12 et 19 juin 2022 à partir de 18h00 peuvent se faire connaître en Mairie au plus tard le vendredi 3 juin 2022.



EXAMENS : TITRE D'IDENTITÉ

Pour permettre de désengorger les files d'attente, le ministère de l'Intérieur annonce une mesure importante : pour les examens qui auront lieu en cette fin d'année concernant les élèves et les étudiants, notamment le baccalauréat, une tolérance exceptionnelle a été décidée : la présentation d'un titre d'identité expiré depuis moins de cinq ans sera accepté **pour le bac et le permis de conduire**.

Il n'y a donc pas, dans ces cas, d'urgence absolue à faire refaire les titres d'identité. Les rectorats ont pour mission de communiquer cette information d'urgence aux élèves et aux familles, afin "d'éviter d'encombrer encore davantage" les services instructeurs. Le ministère annonce qu'une mesure similaire est prise pour les examens théoriques et pratiques du permis de conduire.



RESTRICTION D'EAU

Nous vous informons qu'un arrêté préfectoral a été mis en place concernant les restrictions d'eau en Loire-Atlantique. L'arrêté est consultable sur le site de la commune. Un outil à destination des usagers est accessible sous le lien suivant :

<https://ssm-ecologie.shinyapps.io/restreau>

pour consulter les restrictions qui leur sont applicables.

► *Précision sur l'indemnité de gardiennage de l'église : le conseil municipal reconduit d'année en année cette indemnité de 200 €. Celle-ci va à la paroisse et non aux bénévoles comme certaines personnes ont pu le penser.*

RESTAURANT SCOLAIRE INSCRIPTIONS 2022-2023

Cette année, les dossiers d'inscriptions seront préremplis et distribués via le cartable de vos enfants ; parents soyez attentifs !

Pour toute nouvelle inscription, vous pouvez récupérer un dossier vierge en mairie ou le télécharger sur le site de la commune www.laplanche.fr à partir du lundi 13 juin 2022.

Les dossiers seront à retourner en mairie, avant le samedi 9 juillet 2022, après cette date des pénalités de retard seront appliquées.

Le règlement intérieur et les tarifs sont disponibles sur le site de la commune ou en mairie à partir du 13 juin 2022.

Dans un prochain bulletin, un article détaillera la nouvelle politique tarifaire du restaurant scolaire.



TRANSPORTS SCOLAIRES : INSCRIPTIONS ET REINSCRIPTIONS

Les inscriptions et réinscriptions se feront uniquement par Internet via :

aleop.paysdelaloire.fr/rentree-2022

Pour bénéficier du transport scolaire à la rentrée, l'inscription est obligatoire pour que votre enfant circule en car.

Les inscriptions pour l'année 2022-2023 seront ouvertes du 8 juin au 19 juillet 2022. Au-delà de cette date, une majoration de 20 € sera appliquée pour tout retard d'inscription, sauf en cas de motif justifié (affectation tardive, déménagement, changement de situation familiale, force majeure).



CANICULE ET PERSONNES FRAGILES



Le Centre Communal d'Action Sociale (CCAS) de La Planche vient en aide aux personnes âgées, isolées ou en situation de handicap via un registre sur lequel elles peuvent apparaître en se faisant connaître. Le CCAS tient un registre qui permet de veiller sur les personnes fragiles, isolées ou en situation de handicap. Celui-ci est prévu pour les épisodes de canicule, de grand froid et est aussi utilisé dans le cas de crise sanitaire. Il permet

aux services du CCAS de prendre contact avec les personnes isolées et fragiles afin de s'assurer de leur bonne santé et de leur rappeler les consignes sanitaires d'usage. Ce registre concerne les personnes âgées de plus de 65 ans, les personnes de plus de 60 ans reconnues inaptes au travail et les personnes atteintes de handicap.

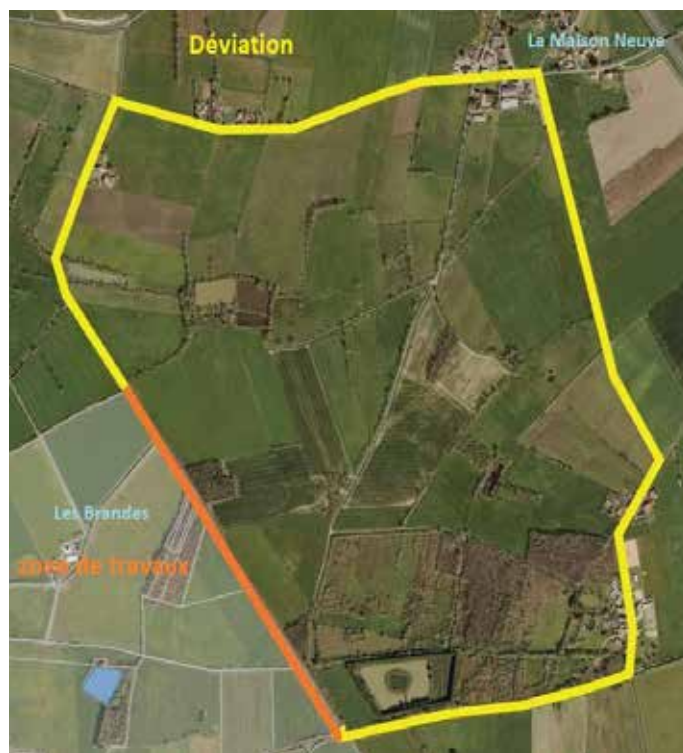
Si vous connaissez des personnes isolées qui peuvent être concernées et qui pourraient bénéficier de cette assistance, faites-le savoir au CCAS 02.40.31.92.76 ou par mail : ccas@laplanche.fr.

Cette demande d'inscription est facultative, elle peut être remplie par le bénéficiaire mais également par un tiers. Vous trouverez la fiche à remplir en Mairie ou sur le site Internet de la Mairie : www.laplanche.fr

RETOUR SUR LES ATELIERS NUMERIQUES

Malakoff Humanis, via l'association "Le coup de main numérique" et la présence de son animateur, M. Jamouillet a proposé, durant 4 jours en mai, des ateliers numériques gratuits à destination des personnes de 60 ans et plus.

Ceux-ci se sont déroulés sous forme d'ateliers individuels ou collectifs. Douze d'entre vous ont répondu présents et ont pu participer à un ou deux ateliers. Le succès de cette offre de service montre un réel besoin auprès des 60 ans et plus sur l'aide numérique. La commune, via le CCAS, va réfléchir à proposer de nouveau ce type de prestation.



TRAVAUX ROUTE DES BRANDES

La route des Brandes étant soumise à une circulation importante, celle-ci s'est largement dégradée. Afin de la remettre en état, des travaux sont prévus pour un renforcement de la chaussée et des accotements.

Pour permettre la réalisation de ces travaux, la route sera fermée à la circulation du 13 juin au 1 juillet 2022. Une déviation par le village de La Maison Neuve (Aigrefeuille-sur-Maine) sera mise en place pour toute la durée des travaux. Ces travaux sont menés conjointement par les communes de La Planche et d'Aigrefeuille-sur-Maine.



ENVIRONNEMENT COLLECTE DES DÉCHETS

ORDURES MÉNAGÈRES

Le bourg et les villages : les mardis 14 et 28 juin 2022

COLLECTE SÉLECTIVE

Le bourg et les villages : les mardis 7 et 21 juin 2022

DÉCHETTERIE DE REMOILLÉ : HORAIRES D'ÉTÉ

- Le lundi, mercredi, vendredi et samedi de 9h00 à 12h00 et de 14h00 à 18h00



ATTENTION À BIEN ARRIMER VOS DÉCHETS DANS LES REMORQUES LORS DES TRANSPORTS VERS LA DÉCHETTERIE !

ETAT CIVIL

NAISSANCES



- Nolan VAGNER - 6, rue Pinguely 11 avril 2022
- Isalys RAVET PARENT - 2, La Grande Sébrandière 13 avril 2022
- Inaya MISIRI JAMONEAU - 1 Bis Le Noyer 14 avril 2022
- Sacha COUDERC - 30, rue de Nantes 23 avril 2022
- Gaëlle BENEDETTI - 8, impasse du Rail 29 avril 2022
- Lyanna BÉGUIER - 1, rue des Rosiers 11 mai 2022

MARIAGES



- Frédéric PAUL et Isabelle GAGNIER 23 avril 2022
18 bis rue de Nantes
- Jérôme MAHÉ et Amandine HUET 30 avril 2022
19 allée des Cheminots
- Stéphane MORIN et Amandine EPAULAIS 7 mai 2022
13 allée des Cheminots
- Philippe GEFFLOT et Adeline FOUGERON 14 mai 2022
2, rue du Lièvre

DÉCÈS



- Denise CHARRIER, 14 E rue des Ajoncs 15 avril 2022
- Joseph CAIVEAU, 8, Le Marché Neuf 18 avril 2022
- Marcella RAMBAUD, 22, rue de la Paix 19 avril 2022
- Albert MAGNE, 20, rue Jules Verne 12 mai 2022

URBANISME



PERMIS DE CONSTRUIRE

- Emmanuel et Adeline PERROCHEAU
20, Le Noyer - Extension maison
- Mickaël COUTANT
Zac de la Gare - Maison individuelle
- Jérôme SURGET - 4, rue Pinguely - Garage et préau
- Valentin MOUILLÉ
Zac de la Gare - Maison individuelle
- Jimmy RIVEREAU-Margaux BOUCHERIE
Zac de la Gare - Maison individuelle

DÉCLARATIONS PRÉALABLES

- Jean-Marc PICOT - Nonnaire - Panneaux solaires
- Jean-Yves MARBOEUF - 8, Le Noyer
Edification d'une clôture
- Daniel THIELIN - 27, allée des Campanules
Edification d'une clôture
- Guillaume FONTENEAU - 3, La Guéraudière
Abri de jardin

Le service urbanisme de l'Agglo a déménagé au siège communautaire à CLISSON.

Horaires d'ouverture : Du lundi au vendredi de 9h à 12h30 et de 14h à 17h30 (accueil téléphonique fermé le mardi matin et le jeudi matin). Le service vous reçoit uniquement sur RDV au 02 28 00 88 88.

BULLETIN MUNICIPAL

Pour le bulletin de juillet 2022, les articles doivent être déposés à la Mairie pour le mercredi 15 juin au plus tard. Pour l'envoi de vos articles, merci de prendre note de notre adresse de messagerie : communication@laplanche.fr



ASTREINTE : En cas d'urgence le week-end, vous pouvez appeler le : 06.32.98.87.78. Un élu de permanence vous répondra.



INFORMATIONS EXTERIEURES : Ouverture d'une micro-crèche privée en septembre

En septembre 2022, une micro-crèche du réseau Câlins Doudou ouvrira ses portes au 1, Place de la Vallée. L'établissement assurera un accueil collectif, régulier ou occasionnel, de 12 enfants âgés de 2 mois et demi à l'entrée à l'école, encadrés par une équipe de quatre professionnels qualifiés. Justine Rousseau, diplômée du CAP Petite Enfance et assistante maternelle à son domicile durant 4 ans, est à l'origine du projet. Son souhait était d'entreprendre et travailler en équipe en créant un service aux habitants de la commune, dans une ambiance conviviale et bienveillante. Les inscriptions sont ouvertes aux particuliers et aux entreprises.

Pour plus de renseignements, vous pouvez remplir le formulaire de pré-inscription disponible sur le site : <https://creches-calinsdoudou.com/creche/la-planche/>.

Contact : Micro-crèche Câlins Doudou - 1, Place de la Vallée, 44140 La Planche - calinsdoudoulaplanche@gmail.com - 06 77 12 80 57



École publique de Saint-Exupéry

Classe découverte et Labellisation éco-école 2022



Les élèves de CM2 ont participé à une classe découverte du lundi 2 mai au vendredi 6 mai 2022 sur l'île de Ré. L'occasion de faire vivre le projet éco-école sur la biodiversité en participant à des visites pédagogiques, en y associant des activités sportives.

Au menu de cette classe de mer : vélo, découverte de



l'estran en pêche à pied, découverte des marais salants avec un producteur, atelier sur le sel, TP sur la biodiversité, visite d'un ostréiculteur, phare des baleines et son musée, fortification de Vauban à Saint Martin de Ré et visite du Musée Ernest Cognacq, 2 séances de catamaran, visite de l'aquarium de La Rochelle, observation des oiseaux avec la LPO et visite du musée du Fier...

Les élèves et les accompagnatrices sont revenus avec plein de souvenirs, le beau temps étant présent toute la semaine ! L'école a réalisé sa demande de labellisation cette année sur le thème de la biodiversité.

INSCRIPTION ÉCOLE PUBLIQUE : Les familles qui désirent inscrire leur enfant pour l'année scolaire 2022-2023 peuvent prendre contact avec l'équipe pédagogique pour définir ensemble d'une visite. Les inscriptions peuvent se faire tout au long de l'année. Pour cela vous pouvez contacter l'école par téléphone au 02 40 31 91 03 (merci de laisser un message sur le répondeur avec vos coordonnées), ou par mail à l'adresse suivante : ce.0441996f@ac-nantes.fr - Le directeur, Laurent Dennemont, se fera un plaisir de vous accueillir avec votre enfant à l'école, afin de présenter les locaux et les projets pédagogiques. Merci de vous munir du carnet de santé de votre enfant ainsi que de votre livret de famille. A très bientôt !

Ecole privée Sainte Catherine

Les CM2 au Collège



Judi 28 avril, les CM2 de l'école Sainte Catherine ont passé la journée au Collège de La Maine à Aigrefeuille. Ils ont visité les bâtiments et les divers espaces. Puis ils ont rencontré et accompagné leurs correspondants de 6^e lors de quelques cours et ont déjeuné au self.

Les CM2 ont adoré cette journée et se sentent prêts pour la 6^e en septembre !



Les plantations des Grandes Sections

Les 4 éléments nous accompagnent depuis le début de l'année scolaire : nous avons pu découvrir les effets du vent lors de notre classe de mer (en fabriquant des manches à air). Puis nous avons travaillé sur le thème du feu pendant l'hiver et nous sommes arrivés, en ce printemps, au temps des plantations.



Simon, le papa de Louis, est horticulteur : il est venu faire un cours sur les différentes graines qu'il utilise et les éléments nécessaires à la croissance des graines et des plantes.

Merci à lui pour cet agréable partage.

SAMEDI 14 MAI : MATINÉE "PRINTEMPS ET JEUX"

Samedi 14 mai, parents, enfants et enseignants/ASEM de l'école ont joué ensemble à divers jeux de société, intérieurs et extérieurs. Ce temps de partage est un des moments que nous mettons en place pour notre projet "Bien être à l'école".

Des stands de Printemps permettaient aussi d'acheter des bricolages, plantations, pot d'ingrédients-prêts-à-cuisiner confectionnés par les élèves !



Couture chez les CM1-CM2 :>

DINER CHAMPÊTRE KERMESSE ÉCOLE SAINTE CATHERINE 3 JUILLET 2022

Après 2 ans, nous revoilà pour notre kermesse 2022 et notre traditionnel dîner champêtre à prendre sur place ou à emporter. Réservation avant le 25 juin. Venez nombreux. On compte sur vous !!!

Sur place ou à emporter

Menu Adulte 12€

Rougail/Saucisses
Fromage
Trio gourmand

Menu Enfant 5€

Sandwich-chips
Compote à boire
Jus de fruits Café

Vous pouvez réserver vos tickets repas sur HELLOASSO :

<https://www.helloasso.com/associations/ogec-la-planche/evenements/repas-kermesse>

ou par téléphone au 06 17 35 45 90

VIE DES ASSOCIATIONS

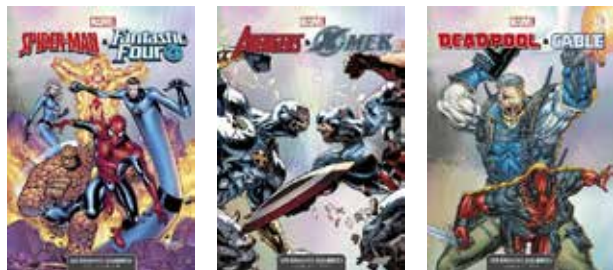
BIBLIOTHÈQUE

Nous vous rappelons les horaires des permanences de la bibliothèque : Les mercredis et samedis de 10h à 11h30, Les mercredis après-midi sur temps scolaire de 16h30 à 18h.



Nous vous invitons à venir nous rencontrer samedi 25 Juin au Forum des associations salle La Passerelle à La Planche. Chacun peut trouver une lecture adaptée à son âge et à ses goûts auprès "des Amis du livre", très jeunes, ados ou adultes n'hésitez pas à venir nous voir.

Pour les ados : Découvrez l'intégralité de la collection "MARVEL" les grandes alliances.



Et puis pour les adultes aussi des nouveautés...

À tous nos grands-parents qui nous ont tant de fois rebattu les oreilles de : "Tu verras, quand tu seras grand(e) ...", "Tu verras, quand tu auras mon âge..." et dont les paroles

prennent de plus en plus de sens au fur et à mesure que nous marchons dans leurs pas... Claire Norton. Rien n'aurait dû réunir Auguste, quatre-vingt-cinq ans, et Philomène, quinze ans. Pourtant, la quête que le vieil homme et la jeune fille vont entreprendre ensemble et loin de chez eux se révélera le plus précieux cadeau que la vie pouvait leur réserver, à l'un comme à l'autre.



Nicolas Mathieu signe un 4^{ème} Roman sur un air de Michel Sardou

Hélène a bientôt 40 ans. Elle a fait de belles études, une carrière. Elle a réalisé le programme des magazines et le rêve de son adolescence : se tirer, changer de milieu, réussir. Et pourtant, le sentiment de gâchis est là, les années ont passé, tout a déçu. Christophe, lui, n'a jamais quitté ce bled où ils ont grandi avec Hélène. Il n'est plus si beau. Il a fait sa vie à petits pas, privilégiant les copains, la teuf, remettant au lendemain les grandes décisions, l'âge des choix... Connemara c'est l'histoire d'un retour au pays, d'une tentative à deux, le récit d'une autre chance et d'un amour qui se cherche par-delà les distances.



ESPACE JEUNES



L'espace jeunes a bien pris possession de son nouveau local. Les jeunes sont très heureux d'avoir un espace neuf pour s'y détendre et y faire des activités. Ils apprécient tout particulièrement l'emplacement proche du city stade et du terrain de tennis.

Les jeunes et l'animatrice vous invitent à une porte ouverte le vendredi 3 juin 2022 de 19h00 à 21h00.

Nous invitons les familles, les jeunes et tous les habitants de la commune à venir à notre rencontre. Des jeux seront à disposition et un pot sera offert par les jeunes.

Les jeunes s'investissent et leurs séjours d'été approchent. C'est pourquoi, l'idée de mettre en place un vide ta chambre en auto-financement est apparu. Les auto-financements permettent aux jeunes de diminuer le coût de leurs séjours en participant à différentes actions : ventes de brioches, ventes de parfums, ventes lors d'évènements. **Un projet de jeunes, pour les jeunes et avec les jeunes.** Vous êtes les bienvenus pour participer en tant qu'exposant ou pour venir découvrir les différents stands.

VIDE TA CHAMBRE
SAMEDI 25 JUIN 2022

DE 14H À 18H

SALLE LA PASSERELLE À LA PLANCHE

AUTO FINANCEMENT POUR LES SÉJOURS AVEC L'ESPACE JEUNES DE LA PLANCHE

VENTE BOISSONS ET PANINIS SUCRÉS / SALÉS

EXPOSANTS : 8€ LA TABLE (1.2M*0.8M) (CHAISES À DISPOSITION)

JOUETS-RELUCHES-JEUX VIDÉOS-LIVRES/BD-FIGURINES-MANGAS-PUERICULTURES-MATÉRIELS SPORTIFS

OH! OFFICE COMMUNAL DE LA PLANCHE

ifac

INSCRIPTION ET RENSEIGNEMENTS AUPRÈS DE LAURÈNE VISONNEAU 06 89 61 06 26 EJ.LA.PLANCHE@UTWO.IFAC.ASSO.FR

Forum DES Associations

Samedi 25 juin

A partir de 9 h

Salle La Passerelle

ASSOCIATIONS BOUQUET DE CADRES-VIEILLEVIGNE SECTION ENCADREMENT

PORTES OUVERTES :

Samedi 11 et Dimanche 12 juin 2022 de 10h à 18h
Salle des Mémoires (près de la bibliothèque).

Venez découvrir les créations de cadres, objets en cartonnage et les nouveautés en scrap et marqueterie de paille réalisés au cours de l'année, et bien sûr les réalisations de nos petits bricoleurs.

Entrée gratuite - Tombola

► Pour tous renseignements complémentaires, n'hésitez pas à contacter :

Marylène au 06.87.15.36.02

Cathy au 02.40.26.55.93 - Sylvie au 06.85.49.93.85

VIE SPORTIVE

MULTISPORTS SENIORS

MATINEES DECOUVERTES

Depuis maintenant 3 ans, des activités physiques, encadrées par des animateurs sportifs du conseil départemental, sont proposées aux personnes de plus de 60 ans de la commune. Certes, les deux saisons que nous venons de vivre ont connu des périodes d'arrêt imposées.

Mais les pratiquants d'aujourd'hui sont toujours volontaires pour continuer l'aventure et la partager avec de nouveaux pratiquants.

Ils invitent donc les seniors à une matinée découverte les mardis 7 et 14 juin 2022 à 10h00 au City-Stade.

La séance débute par un échauffement précédant plusieurs ateliers multisports pour finir par des étirements et des échanges avec les animateurs.

Les ateliers sont adaptés au potentiel et aux capacités physiques de chacun et de chacune. Ils permettent de développer la coordination, la souplesse, l'équilibre, la mémorisation, les capacités respiratoires... bref, de rester en forme et de vivre en bonne santé, le tout dans une ambiance sereine et détendue. Bien entendu, les animateurs et les responsables de l'association



Planch'rando seront heureux de répondre à vos questions.

N'hésitez pas, vous êtes les bienvenus.

📞 Pour tous renseignements appelez
le 06 45 49 18 18
ou 06 89 09 38 49



Envie de prendre soin de vous, de faire une pause dans vos journées au rythme intense...

Envie de profiter de l'instant présent et de lâcher prise...

Envie d'être à l'écoute de vos sensations, de laisser filer les pensées qui vous encombrant...

Envie de retrouver de l'énergie, de la vitalité, de la détente...

Envie de raffermir votre corps en douceur, de retrouver de la souplesse...

L'association *histoire de corps* serait heureuse de vous compter parmi ses adhérents.

Cours de Yoga de l'énergie animé par Amandine, professeur de yoga certifié.

Tarifs : 175 € les 30 cours + 10€ de frais d'adhésion*

Salle du P'tit Prince à La Planche – Le mardi : 17h – 18h45 – 20h* (Pas de cours par niveau)

Contact : histoiredecorps.yoga@gmail.com - 0689563156

Site web : fb.me/histoiredecorps.yoga

* horaires et tarifs susceptibles d'être modifiés



Offrez-vous cette **parenthèse de douceur et de bien-être** ! Venez partager et expérimenter, en petit groupe, les bienfaits du yoga, sport ouvert à tous (homme ou femme, jeune ou sénior) et qui s'adapte aux conditions physiques de chacun



FAN DANSE

Stéphanie revient !!!

L'année se termine avec son lot de bonnes nouvelles ! Nous sommes donc heureuses de vous annoncer le maintien d'une représentation de fin d'année et aussi le grand retour de Stéphanie qui assurera les cours d'essai du mois de juin et les cours de l'année prochaine !

Les cours d'essai sont ouverts à tous et sont gratuits (cf planning) ; ils ont lieu dans la salle de danse habituelle (la Mezzanine). Profitez-en pour venir tester les cours qui vous font envie ! Pour les enfants, merci de tenir compte de l'âge qu'ils auront au cours de l'année scolaire 2022-2023.

L'année 2021-2022 a été marquée par le pass sanitaire, les professeurs de danse remplaçantes et les contraintes engendrées pour le maintien des cours.

Nous remercions toutes les familles qui nous ont témoigné leur soutien dans cette période difficile à vivre aussi pour nous, les membres du bureau de l'association Fan Danse.

DU 15 AU 18 JUIN 2022

COURS D'ESSAI Fan Danse

Mercredi	Vendredi	Samedi
10h30-11h15 Eveil		9h30-10h15 Eveil
11h15-12h15 Initiation	19h-20h Barre à terre	10h15-11h15 Initiation
13h30-14h30 Enfant	20h-21h30 Adulte Inter	11h30-13h Ado
14h30-15h30 Enfant		13h-14h15 Ado/Adultes Inter
15h45-17h Pré-ado		
17h-18h15 Pré-ado		
18h30-19h15 Assouplissement		
19h15-20h15 Ado/Adultes débutant		
20h15-21h15 Adulte débutant		

Cours gratuits et illimités

Renseignements:
 Fan Danse danse.laplanche@yahoo.fr

Eveil : 4-5 ans | Initiation : 6-7 ans | Enfant : 8-9 ans | PréAdo : 10-12 ans | Ado : 13-16 ans
 Mezzanine du Complexe sportif - rue du stade - 44140 La Planche

Tarifs 2022-2023

Adhésion de 17€ par famille

Cours 45 mn :

Eveil, Assouplissements : 120 euros

Cours 1H :

Initiation, Jazz enfant, Hip Hop enfant, Hip Hop ado / adultes débutant, Jazz adultes débutant, Barre à terre : 140 euros

Cours 1H15 :

Jazz pré-ado, Hip Hop pré-ado, Hip Hop ado /adultes inter : 150 euros

Cours 1H30 :

Jazz ado, Jazz adultes inter : 160 euros

Nous serons présentes au forum des associations, le samedi 25 juin, pour recueillir vos inscriptions. Stéphanie sera également présente pour répondre à toutes vos questions !

Enfin, notre AG se tiendra le mercredi 22 juin, à 19h00 à la salle La P'tite Pause.

Nous comptons sur votre présence et votre soutien pour permettre à l'association de survivre et à nos danseurs de remonter sur les planches, avec plein d'étoiles dans les yeux !

JUDO JUJITSU TAÏSO

La saison 2021/2022 se termine bientôt... Nous tenons à remercier les bonnes volontés pour leur soutien.



GALA du J.L.P. Judo

Un gala aura lieu le 25 juin 2022 à partir de 9h00 à la salle de Sports de La Planche pour les jeunes judokas. Venez nombreux les encourager. Les futurs judokas peuvent venir voir les démonstrations, ils seront les bienvenus. Nous tiendrons aussi notre Assemblée Générale juste après le gala (vers 11h45) puis nous passerons à la remise des médailles, qui sera suivi d'un verre de l'amitié.

INSCRIPTIONS 2022-2023

Si vous êtes intéressés par la pratique du Judo ou du Jujitsu (self défense) ou Taïso (assouplissement, renforcement musculaire...) venez nous rejoindre à partir de l'âge de 4 ans. Pour le Jujitsu et le Taïso les cours sont ouverts à tout le monde et le niveau sportif n'a aucune importance. Le but étant de se faire plaisir.

Les permanences d'inscription auront lieu :

- ▶ A la "Fête des associations" le 11 Juin de 9h à 13h à la Salle TRIANON de VIEILLEVIGNE
- ▶ Au Gala le samedi 25 juin de 9h à 12h à la salle des Sports de LA PLANCHE

Pour plus informations contactez :



ASVP FOOTBALL

AGENDA SPORTIF

Chaque début de semaine, retrouvez le planning des compétitions sur www.asvp-football.fr ou sur la page Facebook du club "ASVP FOOTBALL".



- ▶ Samedi 4 juin Tournoi Jeunes
 - ▶ Dimanche 5 juin Tournoi seniors
 - ▶ Vendredi 10 juin Assemblée générale 19h30 à la salle de la petite pause à La Planche
 - ▶ Samedi 18 juin 10h à 12h matinée découverte ouvert aux non licenciés à La Planche.
- Inscription par mail avant le 10 juin.

L'ASVP recrute... Afin d'accompagner l'évolution du Club, l'ASVP recherche des bénévoles (dirigeants jeunes, seniors, accompagnement des arbitres...). Envie de participer à un Club qui porte haut les valeurs du sport et de la convivialité, et de rejoindre une équipe dynamique, n'hésitez plus, contactez-nous !

Secrétaire : 06.35.45.42.63 - Mail : asvp.football@yahoo.fr
Site internet : www.asvp-football.fr

LA PLANCHE VIEILLEVIGNE BASKET

Il nous faut préparer la saison prochaine !!



Une séance découverte est proposée pour les 5/6 ans le samedi 4 juin 2022, de 10h15 à 11h30, salle des sports de La Planche. Venir en tenue de sport et penser à une bouteille d'eau.

Assemblée Générale :

- ▶ Le vendredi 17 juin 2022, Salle Marianne à La Planche, à 20h00.

Signatures des licences :

- ▶ le 11 juin 2022, de 9h à 12h00, salle Trianon à Vieilleigne, lors du forum des associations,
- ▶ le 25 juin 2022, de 9h à 12h00, salle La Passerelle à La Planche, lors du forum des associations.

Pour toutes informations complémentaires, vous pouvez nous contacter au 06.11.72.16.07 ou au 06.70.29.94.92.

Allez le LPVB !!!

RANDONNÉE PÉDESTRE

05/06 : Rando de la sardine à St Gilles Croix de Vie
Circuits de 7 à 14 km

12/06 : Marche à Gétigné
Circuits de 8 à 24 km

Marche à Mormaison
Circuits de 8 à 18 km

19/06 : Marche à La Boissière de Montaigu
Circuits de 8 à 16 km

Marche au Poiré sur Vie
Circuits de 12 à 17 km

26/06 : Marche à Challans
Circuits de 7 à 20 km



FORUM DES ASSOCIATIONS

Le club de randonnée pédestre sera présent au forum le samedi 25 juin à la salle La Passerelle de 9h00 à 12h00. Nous prendrons les inscriptions pour la saison 2022/2023. Venez nous voir pour des informations sur notre organisation. Munissez-vous d'une attestation de responsabilité civile pour les inscriptions.

Notre rando dinatoire aura lieu cette année le samedi 24 septembre. Pensez à vous inscrire.

LA PLANCHE

Dîner promenade*

de 9 km

* selon conditions sanitaires en vigueur

Samedi
24
Septembre 2022

GILETS FLUOS OBLIGATOIRES

Apportez vos couverts, gobelets et vos lampes de poche

Les animaux ne sont pas admis

Tarif : Adulte : 12 € - Enfant (moins de 10 ans) : 6 €

Départ entre 17 h 30 et 20 h salle la passerelle

Inscriptions par courrier avant le 15 août 2022
dans la limite des places disponibles. SOYEZ PRÉVOYANTS

Pas d'inscription par téléphone

Règlement à l'ordre : C.S.P. Planch'Rando à :

Mme Valin Geneviève 15 rue des Sarmets - 44140 La Planche	Mme Jagneau Marie-Bénédicte 10 avenue des Acacias - 44140 La Planche
--	---

Renseignements : 02 40 31 90 50

RÈGLEMENT

PLANCHRANDO décline toute responsabilité en cas d'accident ou de poursuite liés aux infractions qui pourraient être commises par les marcheurs. L'acceptation de la carte de route vaut déclaration de bonne santé et dégage PLANCHRANDO de toute responsabilité. Pour les moins de 18 ans, une autorisation parentale sera réclamée. Les moins de 15 ans devront être accompagnés d'un adulte.

FOCUS SUR...

LÉNA

ET LA PASSION DU BASKET

Il y a maintenant 10 ans, à tout juste 5 ans 1/2, une petite blondinette planchette nommée Léna Pineau commençait ses premiers pas sur le terrain de basket de notre commune de La Planche ! Ce qui est sûr c'est que Léna a tout de suite été à l'aise dans ses "baskets" !



Très vite surclassée, elle quitte le club de La Planche et rejoint le BCSP Rezé à l'âge 9 ans. Léna prend ses marques et apprécie le niveau de jeu et y apprend de nouvelles techniques. Ce sport va se révéler comme une véritable passion ! Elle progresse et évolue rapidement au niveau national en intégrant le club du NRB (Nantes Rezé Atlantique Basket) en U15 région. En 2021, elle est admise au pôle espoir des Pays de la Loire. Le pôle espoir est une structure reconnue par le ministère des sports et faisant partie du plan de performance fédéral de la Fédération Française de Basket Ball. Il a pour but de regrouper les meilleurs joueurs/joueuses potentiels de la catégorie U15. Ce sont ceux qui ont le plus de chance, dans le temps, d'accéder à l'élite.

Tout est fait pour que les jeunes soient dans les meilleures conditions pour s'entraîner. La scolarité et le suivi médical sont très importants. La formation "basket" est orientée prioritairement sur les aspects suivants :

- Techniques : apprentissage et perfectionnement des



fondamentaux individuels offensifs notamment

- Tactiques : capacités à jouer autour du porteur de balle et à faciliter son jeu, principes de jeu pré-collectifs,
- Physiques : capacités à s'entraîner beaucoup sans se blesser, développement du potentiel physique.

Léna suit les cours le matin et s'entraîne l'après-midi. Le vendredi soir, Léna rejoint son club du NRB pour s'y entraîner et préparer le match du week-end. Une vie d'adolescente rythmée par les ballons de basket, les études, les entraînements et les déplacements régionaux et nationaux ! Jérôme et Corinne, ses parents, ont dû adapter leur emploi du temps pour que leur fille puisse vivre pleinement sa passion.

Un travail qui paie car il y a quelques semaines, Léna a participé à plusieurs détectations en France et a été sélectionné parmi une centaine de joueuses pour jouer en tant que meneuse au sein du club "Basket Landes" de Mont de Marsan où continue de briller "Céline Dumerc" (ex capitaine et meneuse de l'équipe de France).

Léna signe un contrat de 3 ans renouvelable 2 ans en pro avec Basket Landes. L'objectif de ce centre de formation est de permettre aux joueuses d'allier une scolarité adaptée à un entraînement intensif. A terme, celles présentant les caractéristiques adaptées au Haut-niveau prétendront intégrer l'équipe première en LFB.

Léna est une jeune fille volontaire et réfléchie qui a un objectif en tête : continuer de progresser et réaliser son plus grand rêve : faire partie du plus haut niveau !

**C'est tout le mal qu'on lui souhaite !
On terminera par une phrase d'un certain Michael Jordan
"J'ai toujours cru que si tu mets tout en œuvre pour réussir,
les résultats viendront"**



Plâtrier - Staffeur - Plaquiste - Jointoyeur

06 31 67 59 05

contact@bfplatrierie.fr
www.bfplatrierie.fr

Bertrand FALC'HUN - 44140 La Planche



COMPLEMENTAIRE SANTÉ & PREVOYANCE

12 Rue Beausoleil

44116 VIEILLEVIGNE

Tél : 02 40 26 52 40 Fax : 02 40 02 03 53

vieillevigne@lesmutuellesligeriennes.com

PARTICULIERS—PROFESSIONNELS—ENTREPRISES

www.lesmutuellesligeriennes.com

Couverture - Zinguerie
Plomberie - Chauffage - Sanitaire

SARL MOINE Frères

4 rue de l'Ognon

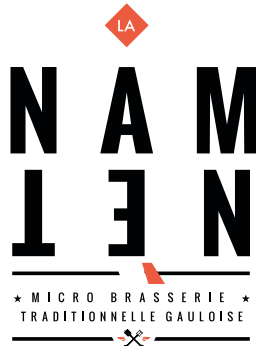
Nonnaire - 44140 LA PLANCHE

Tél. 06 73 59 27 19 - Tél. 06 80 99 01 50

VINCENT
Nature Services
Jardinier Paysagiste

Vincent FRANCHETEAU
06 87 43 56 83

44140 LA PLANCHE
contact@vincentnatureservices.fr
www.vincentnatureservices.fr
N° agrément : SAP 804 163 012



Ventes directes
le vendredi de 15h à 19h
et le samedi de 14h à 19h

Brasserie LE PONCEAU
6 Les Rambaudières - 44140 LA PLANCHE
www.namnet.beer
facebook @namnetbeer
06 87 33 66 81

CF COIFFURE
Colorations végétales

Ouvert du lundi
au samedi
sauf le mercredi

8 ROUTE
DE LA ROBERTIERE
44140 LA PLANCHE
Tél 02 40 31 95 55

art et manière

Peinture Décoration

David BROCHARD
06 86 17 71 26
2 chemin des prés
44140 La Planche
d_brochard@orange.fr

decoration-nantes.com



e-mail: wattheure@orange.fr

[ELECTRICITE - POMPE A CHALEUR - PLUMBERIE]

WATT HEURE

Etienne BOUCHAUD
06 42 23 15 89

6 rue de Montaignu «l'Egrenière» 44140 LA PLANCHE

imprimerie
Print
Signalétique
2000



Donnez une nouvelle
jeunesse à votre
communication !

- Imprimerie : flyers, catalogues, affiches, ...
- Habillages véhicules,
- Enseignes,
- Banderoles,
- Création sites internet,
- Etc.

Sylvain MOULET
06 60 32 87 85

Vieillevigne - Tél. 02 51 31 08 40

Artefactory*

*petite fabrique d'univers

VOTRE PROJET DU CONSEIL À SA RÉALISATION
Peintures - Enduits décoratifs - Patines
Vente et pose de papiers peints
Parquets flottants et collés - Moquettes - Sols PVC
SUR RENDEZ-VOUS AU 06 70 10 49 89

www.artefactory.me



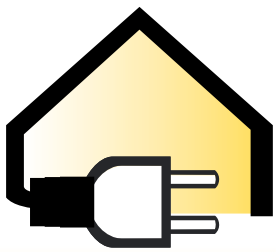
Groupama
la vraie vie s'assure ici

7j/7 : 0 223 223 223

3 Place Saint-Thomas - 44116 VIEILLEVIGNE
Tél. 02 40 26 55 57
E-mail : odile.bonnet@groupama-loire-bretagne.fr

ADMR
la référence du service à la personne

Association Vieillevigne-La Planche
25 rue Beausoleil - 44116 Vieillevigne
Tél. : 02 40 54 84 45 - Mail : paysdaigrefeuille@fede44.admr.org



Tél. : 02.40.31.92.93
s-viaud@orange.fr

**STEPHANE
VIAUD**

L'électricité générale

ZA le Petit Gast - 4 rue des Bâisseurs
44140 LA PLANCHE

8 rue de la Paix 44140 La Planche
Tél. 02.40.31.92.80

**STARS
AUTO**



E-mail:
starsauto44@gmail.com

Mécanique
Vente occasion

Tôlerie
Peinture

Restauration
de véhicules

Produits
biologiques



Une véritable parenthèse de bien-être...

Horaires d'ouverture :

- Lundi : 9h à 11h30 et de 14h à 19h
- Mercredi : fermé
- Mardi - Jeudi - vendredi : 9h à 12h et de 14h à 19h
- Samedi : 9h à 13h

4 bis Rte de La Robertière
44140 LA PLANCHE
02 28 01 83 37

S.a.r.l.

Bauvineau

**Charpente
Menuiserie
Aménagement
de Combles
ossature Bois**

Z.A. du Petit Gast
41 rue de la Paix
44140 LA PLANCHE
Tél. 02 40 31 94 93
bauvineau@orange.fr
www.sarl-bauvineau.fr



Gaec Vallée de l'Ognon - La Planche
Vente directe de légumes



www.gaec-valleeognon.fr
Tél: 06.77.74.69.64



Artisan Carreleur
DAVY-REZEAU.FR

E.I.R.L. DAVY REZEAU
17 La Chalénie - 44140 LA PLANCHE

06 87 75 92 31 davy.rezeau@sfr.fr

Crédit Mutuel

la bancassurance, immobilier, téléphonie

LA PLANCHE point relais CRÉDIT MUTUEL
au magasin COCCIMARKET pour vos retraits espèces.



CAISSE DE CRÉDIT MUTUEL DE VIEILLEVIGNE - LA PLANCHE
5, place de la Mairie • Tél. 02 51 88 67 64 • Fax 02 40 26 58 30

www.creditmutuel.fr 3617400@cmlaco.creditmutuel.fr



**AIRIAU
RICHARD**

Courant fort - Courant faible

Électricité générale

airiau.richard@wanadoo.fr - www.airiau-richard.fr

Patrice : 06 07 36 35 15 Arnaud : 06 07 36 35 06

Tanguy Guibert

MAÎTRE D'OEUVRE

07 50 81 07 69

contact@tanguy-guibert.com

La Goillandière

44140 LA PLANCHE



INDUSTRIEL | TERTIAIRE | BATIMENT
Chauffage - Alarme - VMC
Relamping - Automatismes - Antenne

Yvan RICHARD
06 87 27 20 01
yvanrichard@yrec.fr

www.yrec.fr
44140 LA PLANCHE

**Taxis
Ambulances
MARTIN**

02 40 26 51 85

ambumartin@club-internet.fr

ZA Beausoleil - 44116 VIEILLEVIGNE



- CHAUFFAGE
- PLOMBERIE
- SANITAIRE
- SPA - HAMMAM
- SAUNA - PISCINE

Neuf & rénovation



44140 LA PLANCHE - 02 28 02 58 91 - 06 32 31 23 55

TAXI

24h/24 - 7j/7

Taxi de LA PLANCHE

Laurent à votre service

02 40 31 90 96 - 06 69 66 90 96

2b, rue de Nantes - 44140 La Planche

Transports assis toutes destinations :
gare, aéroport, hôpitaux, cliniques, transport de colis...

Conventionné Sécurité Sociale



CUISINE / SALLE DE BAIN

FAVREAU STEPHANE

06.60.56.36.34

AGENCEMENT MENUISERIE

favreaustephane@bbox.fr

4 rue du chaudry 44140 la planche

ASSOCIATION FLEURS DES CHAMPS

Une Résidence et des
locatifs pour personnes
âgées, agréable à vivre

EHPAD et HAMEAU
FLEURS DES CHAMPS

22 rue de la paix - LA PLANCHE
Tel. : 02 40 31 96 16

residencefleursdeschamps@wanadoo.fr - www.residence-fleursdeschamps.fr



PARTAGEONS NOS COULEURS

Laquage de l'Océan est une
entreprise de thermolaquage pour
la décoration et la protection des
supports métalliques aluminium.



Laquage de l'Océan

Le Petit Gast

44140 LA PLANCHE

Tél. 02 52 52 05 90 - Fax : 02 52 52 05 99

L PLANCHE AUTOMOBILES

SAS Cougnaud Vincent

Entretien, réparation toutes marques
Vente de véhicules neufs & d'occasions

Station de lavage
24h/24

ZA Le Petit Gast
44140 LA PLANCHE
Tél. 02 40 31 93 64
Port. : 06 05 86 76 93
laplancheauto@orange.fr



TELECOM - FIBRE OPTIQUE - RESEAU

Maison connectée



Fibre optique



Télécom



Localisation
de gaines bouchées



VINCENT BITON

6, rue de la Garenne
44140 LA PLANCHE

06 87 17 91 09

contact@vbcom44-85.fr
www.vbcom44-85.com



. S . A . R . L .

BICHON

Père & Fils

MENUISERIE ♦ CHARPENTE

02 40 31 90 76

www.charpentemenuiserie-bichon.fr

menuiserie.bichon@orange.fr

44140 La Planche

Médico

NANTES

MAINTENANCE & VENTE DE MATÉRIEL BIOMÉDICAL

www.medico-nantes.fr



Passion coiff

Angélique coiffeuse à domicile

Du lundi au vendredi
de 9h00 à 19h00

Et le samedi
de 8h00 à 13h00

sur rendez-vous au 06-28-94-83-81

Entreprise Quéveau

06 70 25 24 87

Bernard Quéveau

Rénovation intérieur et extérieur
Maçonnerie, Plâtrerie, Carrelage...

bernard.queveau@gmail.com

Geneviève JAUMOILLÉ BONNET
Thérapie familiale, de couple ou individuelle - Hypnose

*Vivre sans tabac, Maigrir,
Gérer son stress, ses émotions
(peur, chagrin, deuil, séparation...),
Acquérir une meilleure estime de soi,
Développer sa motivation, mieux communiquer, ...*

500, route de Clisson - 44120 Vertou
Tél : 06 98 76 24 06 (répondeur) - www.hypnoseetsystemie.fr



VENTE - RÉPARATION - LOCATION
MATÉRIEL POUR JARDINS & ESPACES VERTS
particuliers et professionnels



Rue de l'Avenir - ZA La Croix Danet
44140 GENESTON

02 40 76 32 11
sud-loire-motoculture@orange.fr