

**Maître d'ouvrage : SYNDICAT MIXTE DU BASSIN DU ROUBION ET
DU JABRON**

135 Chemin du Bec de Jus, 26450 CLEON D'ANDRAN

DOSSIER D'ENQUETE PUBLIQUE

Pour la mise en place du Plan Pluriannuel d'Entretien de la ripisylve,
du Plan de Gestion Sédimentaire et de la restauration de la continuité
écologique, sur les bassins versants du Roubion, Jabron et de la
Riaille.

Déclaration d'Intérêt Général (DIG)

2021-2025

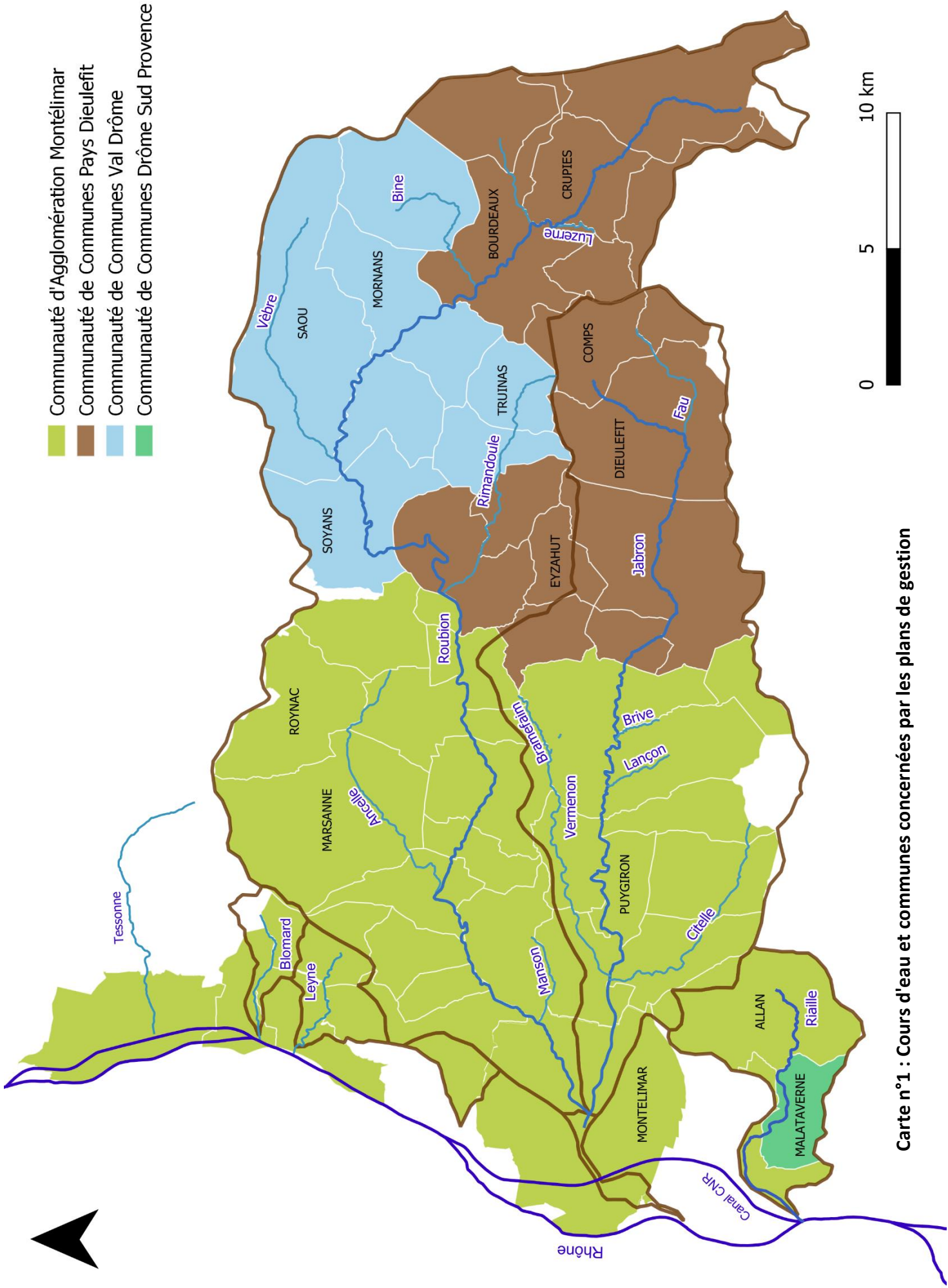
Dossier au titre :

des articles R.214-88 à R.214-104 du Code de l'Environnement.

ERRATUM : problème de correspondance entre le tableau des communes concernées par le plan d'action et la cartographie. Ci-joint

- Le tableau corrigé
- Une carte modifiée

Communes concernées (51)	
ALLAN	MORNANS
ALEYRAC	MONTJOUX
LA BATIE-ROLLAND	LE POET-CELARD
LA BEGUDE-DE-MAZENC	LE POET-LAVAL
BEZAUDUN-SUR-BINE	PONT-DE-BARRET
BONLIEU-SUR-ROUBION	PORTES-EN-VALDAINE
BOURDEAUX	PUYGIRON
BOUVIERES	PUY SAINT MARTIN
CHAROLS	ROCHEBAUDIN
CHATEAUNEUF-DU-RHONE	ROCHFORT-EN-VALDAINE
CLEON-D'ANDRAN	ROYNAC
COMPS	SALETTE
CONDILLAC	SAINT-GERVAIS-SUR-ROUBION
LA COUCOURDE	SAINT-MARCEL-LES-SAUZET
CRUPIES	SAOÛ
DIEULEFIT	SAULCE-SUR-RHÔNE
ESPELUCHE	SAUZET
EYZAHUT	SAVASSE
FELINES-SUR-RIMANDOULE	ORCINAS
FRANCILLON-SUR-ROUBION	SOUSPIERRE
LA LAUPIE	SOYANS
MALATAVERNE	LES TONILS
MANAS	LA TOUCHE
MARSANNE	LES TOURRETTES
MONTBOUCHER-SUR-JABRON	TRUINAS
MONTELMAR	



Carte n°1 : Cours d'eau et communes concernées par les plans de gestion

- Communauté d'Agglomération Montélimar
- Communauté de Communes Pays Dieulefit
- Communauté de Communes Val Drôme
- Communauté de Communes Drôme Sud Provence



