

# JE MODIFIE LA FAÇADE/ TOITURE DE MA MAISON

Dès lors que l'aspect est changé (couleur, matériaux), la modification d'une façade (ravalement, fenêtre...) doit être précédée d'une déclaration en mairie. **Cette déclaration ainsi que les documents qui l'accompagnent doivent être déposés en 2 exemplaires en mairie ou par voie dématérialisée.**

Je dépose une déclaration préalable en mairie et j'attends la réponse avant de commencer mes travaux (délai 1 mois, 2 mois si le terrain est situé dans le périmètre de protection d'un monument historique ou dans un site patrimonial remarquable).

## JE SUIS LES ETAPES SUIVANTES :

### 1. Je me renseigne sur la réglementation qui s'applique à mon terrain (quels matériaux ? quel aspect ?)

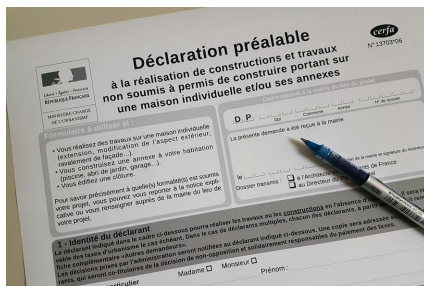
Je m'informe sur la zone où est située ma parcelle dans le Plan Local d'Urbanisme Intercommunal (exemple : zone UB) et je prends connaissance du règlement qui lui correspond (article 2 ; 7 ; 9 ; 10 ; 11-3).



Pour les lotissements de 0 à 10 ans, un règlement particulier peut s'appliquer (se renseigner en mairie).

## Où ?

- en mairie - auprès du service urbanisme
- sur le site internet [www.leffarmor.fr](http://www.leffarmor.fr) (rubrique vivre ici/habitat-urbanisme/urbanisme/service application du droit des sols)



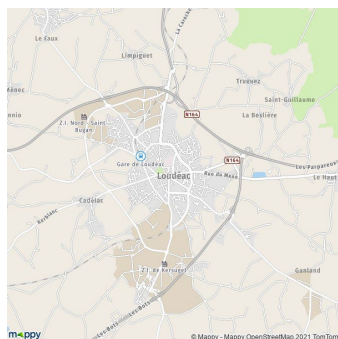
### 2. Je remplis un formulaire de déclaration préalable

Je dois utiliser un formulaire administratif réglementé, édité par le CERFA (référence 13703\*).

## Comment se procurer le formulaire ?

- en mairie
- ou via le lien : <https://www.service-public.fr/particuliers/vosdroits/R2028>

### 3. Je prépare les documents à joindre au formulaire de déclaration



#### • LE PLAN DE SITUATION

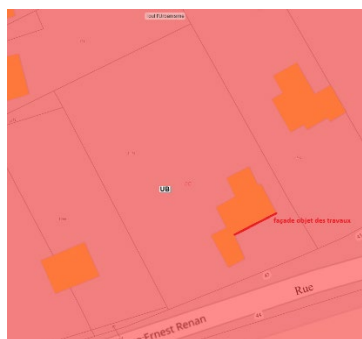
Je situe (au feutre, stabilo...) mon terrain dans la commune.

Je peux me servir du plan de la ville comme support que je trouve :

- en mairie
- sur le site internet [www.cadastre.gouv.fr](http://www.cadastre.gouv.fr)

#### • LE PLAN DU TERRAIN dit «de masse»

Je situe (au feutre, stabilo...) les façades ou les parties de construction où seront réalisés les travaux.



J'utilise un extrait du cadastre que je peux obtenir :

- en mairie - auprès du service urbanisme
- sur le site internet [www.cadastre.gouv.fr](http://www.cadastre.gouv.fr) (en indiquant mon adresse ou les références de ma parcelle : lettre(s) et chiffre)

#### • LES SCHEMAS ET EXPLICATIONS DETAILLANT LE PROJET DE MODIFICATION DE FAÇADE

Ravalement, création ou modification - autre couleur/agrandissement d'une ouverture ou d'une fenêtre de toit, pose de panneaux photovoltaïques...

Je présente l'état actuel, puis ce que j'envisage :

- Je décris les travaux extérieurs prévus, sur le formulaire ou sur les plans : la matière, la couleur, les dimensions et le positionnement
- Je prends **une photo** des lieux, si besoin je joins un plan de façade
- Je fais **un croquis** (sur une autre feuille ou sur un calque posé sur la photo) pour **signaler les changements**.

Exemples :

Travaux d'isolation de l'étage - Façade : bardage pin (vernis incolore) et changement des fenêtres en alu gris anthracite (mêmes dimensions) - Pignon Est : Bardage pin (vernis incolore)



**Actuel**

J'explique : ACTUELLEMENT  
Enduit blanc, fenêtres PVC blanches



**Futur**

PROJET :  
Bardage pin incolore de 20cm d'épaisseur, fenêtres alu gris anthracite

Je joins aux explications :

- 2 photos de la maison : une vue actuelle ainsi qu'une autre où j'ai crayonné l'endroit, la hauteur et l'orientation du bardage. J'ai dessiné en noir les nouvelles fenêtres.

- Je peux joindre 1 image du bardage (couleur/aspect)



**Image catalogue**

Travaux en façade et toiture : Pose d'un panneau photovoltaïque - Ravalement couleur gris clair - Suppression volets



**Actuel**

J'explique : ACTUELLEMENT  
Enduit blanc, volets rouges



**Futur**

PROJET : Façade peinte en gris clair, volets supprimés, pose d'un panneau photovoltaïque encastré 3m x 1m

Je joins aux explications :

- 2 photos de la maison : une vue actuelle ainsi qu'une autre où j'ai supprimé les volets. J'ai dessiné le panneau.



- Je peux joindre 1 échantillon de la couleur de la façade

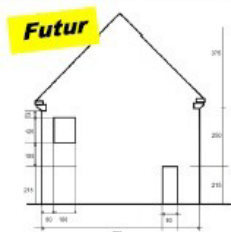
- Je précise si le panneau solaire est encastré ou en surépaisseur

Travaux face Ouest : création d'une porte en rez de jardin et d'une fenêtre à l'étage



**Actuel**

J'explique mon PROJET : Création sur le pignon Ouest d'une porte 90cm x 215cm haut et d'une fenêtre 100cm x 125cm haut à l'étage – En bois couleur chêne clair



**Futur**

Je joins aux explications :

- 1 vue actuelle de la maison
- 1 plan du côté avec les travaux prévus : j'ai dessiné et noté les mesures de la fenêtre et de la porte.
- photos catalogue de la fenêtre et de la porte

