

Cap sur 2040

Schéma de Cohérence Territoriale



Le « SCoT », qu'est-ce que c'est ? À l'échelle de l'Oise Plateau Picard

Le Schéma de Cohérence Territoriale (SCoT) est un document de planification commun à l'ensemble des 104 communes de l'Oise Plateau picard. Il exprime un projet de développement partagé du territoire à un horizon de 20 ans, c'est-à-dire dans la perspective de 2040.

Pour faire quoi ?

Le SCoT permet d'harmoniser et de coordonner les projets de développement sur l'ensemble du territoire de l'Oise Plateau Picard. Il met en cohérence les politiques menées en matière de **développement résidentiel** (nombre de logements à construire, taille(s) de terrains, etc), **économique** (besoins spécifiques pour les entreprises, offre immobilière et foncière, etc.) et de **durabilité du modèle de développement** (performance énergétique, renouvellement urbain, etc).

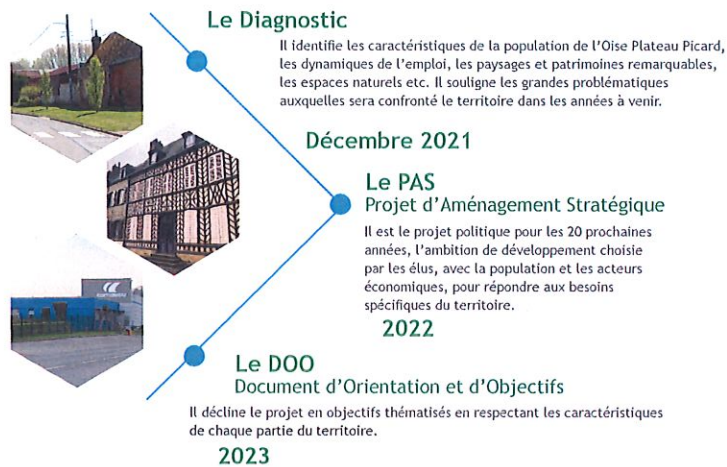
Pour qui et par qui ?

Le travail d'élaboration du SCoT concerne toutes les personnes qui se sentent concernées par le devenir du territoire : les habitants, les entrepreneurs, les salariés, les élus communautaires et municipaux, le monde associatif, etc.



2
EPCI
104
communes

Le contenu du SCoT Quelles pièces composent ce document ?

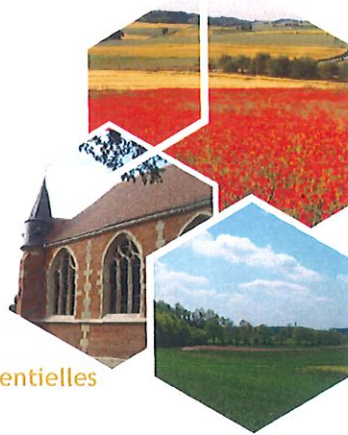


Être informé.e.s tout au long de la démarche Comment participer à la réflexion ?



Cap sur 2040

Schéma de Cohérence Territoriale



Dynamiques et attractivités résidentielles Population, habitat, logement...

Population



51 412 habitants
Dans l'Oise Plateau Picard
en 2017

2,57 personnes par ménage

26% de « personnes seules »

22% de la population âgée de 60 ans et plus

Depuis 1968, la population de l'Oise Plateau Picard a augmenté de 15 989 habitants, pour atteindre, en 2017, 51 412 habitants. À cette échelle intercommunale, les problématiques et enjeux liés à la population sont contrastés :

- les prémices d'un déclin démographique généralisé mais inégal. Un axe central est-ouest est davantage sujet à ce phénomène de décroissance.
- un territoire de plus en plus concerné par le vieillissement de sa population avec une augmentation des 60 ans et plus ces dernières années.
- des soldes migratoires et naturels négatifs (absence d'entrée sur le territoire et peu de naissances).
- Accès à la formation difficile pour les jeunes (malgré la présence du lycée d'Airion).



Habitat, logement

Depuis la fin des années 1960, la dynamique démographique s'est accompagnée d'une augmentation rapide du nombre de logements (+ 9856 unités) ce qui conduit aujourd'hui à une part élevée de logements vacants, notamment dans les communes pôles (logements plus petits, performance énergétique et confort moindre) et au nord-ouest du territoire.

En lien avec son caractère rural, le parc de logements de l'Oise Plateau Picard est principalement des anciennes fermes et de l'habitat récent. Avec une majorité de logements individuels construits sur les 10 dernières années cette spécialisation se renforce, ce qui pose la question de la réponse aux besoins des personnes âgées, des jeunes ménages et des publics spécifiques.

+9 856 logements depuis 1968

88% de résidences principales

88% de maisons

8% de logements vacants (inoccupés)



22 874 logements
Dans l'Oise Plateau Picard
en 2017

Dynamiques économiques Activités, emplois, tissu local, agriculture...

Activités économiques

250 salariés

Équipements électriques

280 salariés

Travail du bois

315 salariés

Agriculture

213 salariés

Fabrication de plastique



10 861 emplois
Dans l'Oise Plateau Picard



Le secteur économique de l'Oise Plateau Picard est caractérisé par un savoir-faire local productif avec des entreprises d'envergure nationale, fleurons de l'industrie et de l'artisanat local.

Toutefois, dans un contexte d'adaptation permanente des appareils productifs à la demande, le territoire devra relever les enjeux liés au niveau de formation de sa population comme celui de l'aménagement des espaces d'activités.



DS SMITH
Saint-Just-en-Chaussée



CORNILLEAU
Bonneuil-Les-Eaux



Syndicat Mixte de l'Oise Plateau Picard
140 rue Verte, 60130 Le Plessier-sur-Saint-Just

CC du Plateau Picard : 03 44 78 70 02
CC de l'Oise Picarde : 03 44 80 84 01
Chargée du suivi technique du SCoT : Mme
Mélène BROCHOT; smopp@cc-plateaupicard.fr

Cap sur 2040

Schéma de Cohérence Territoriale



Dynamiques économiques Activités, emplois, tissu local, agriculture...

Agriculture



646 exploitations
Dans l'Oise Plateau Picard

110 ha de taille moyenne
des exploitations

70 942 ha de surface
agricole utilisée

-6 759 cheptels
entre 1988 et 2010

1 712 ha de
parcelles biologiques

Une agriculture performante, diversifiée (en élevage de bovins et de volailles et grandes cultures) et qui se renouvelle : élevage, montée en compétences des exploitants, diversification.

Une tonalité productive (agriculture + industrie) qui demeure ancrée dans le territoire.

Des difficultés de recrutement (quantitatives et qualitatives), premier facteur limitant dans la pérennisation des activités économiques de l'Oise Plateau Picard et de l'accueil de nouveaux porteurs de projet (niveau de formation de la main d'œuvre, offre de formation continue par exemple).

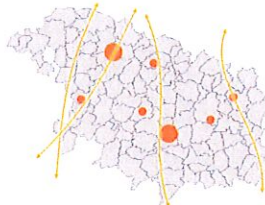


Équipements et polarités Mobilité, pôles, santé, tourisme...

Polarités

Des pôles internes de par la concentration des emplois, commerces, services, équipements et autres infrastructures de transport...

- Deux pôles majeurs : Breteuil et Saint-Just-en-Chaussée
- Des pôles secondaires : Froissy, Maignelay-Montigny, Wavignies, Tricot, Moyers-Saint-Martin, Ansaulliers.
- Des routes importantes : A16 et D1001.
- Trois gares : Bacouël, Saint-Just-en-Chaussée et Tricot.
- Arrêts voyageurs de la ligne Paris-Amiens : Saint-Rémy-en-l'Eau et Wacquemoulin.



Des mobilités tournées vers l'extérieur et qui encouragent l'usage de la voiture. Très peu de mobilités internes.

Santé



1 médecin pour
1 558 habitants
Dans l'Oise Plateau Picard

Une offre en services de santé de proximité accessible en moins de 10 minutes.

Mais une offre en équipements supérieurs plus difficilement accessible (temps d'accès supérieur à 30 minutes).

De plus, le territoire présente une forte disparité dans l'accessibilité potentielle localisée aux médecins généralistes : si elle est moyenne à bonne autour de Breteuil et sur le nord-est du territoire, elle apparaît faible dans sa partie sud.

Tourisme

De par son passé et son histoire, l'Oise Plateau Picard dispose d'un patrimoine non négligeable ainsi que de paysages remarquables, favorables à un tourisme «vert» et de nature. Cette offre touristique, culturelle et de loisirs demeure encore méconnue. Elle fait l'objet d'un travail spécifique au sein des intercommunalités.



Musée
Archéologique
de l'Oise et
amphithéâtre
gallo-romain
Vendeuil-Caply



Maison
d'accueil du
circuit de chars
Courcelles-
Épailles



27 gîtes



De nombreuses
chambres d'hôtes



1 aire de camping-
car



Syndicat Mixte de l'Oise Plateau Picard
140 rue Verte, 60130 Le Plessier-sur-Saint-Just

CC du Plateau Picard : 03 44 78 70 02
CC de l'Oise Picarde : 03 44 80 84 01
Chargée du suivi technique du SCoT : Mme
Mélène BROCHOT, smopp@cc-plateaupicard.fr

Cap sur 2040

Schéma de Cohérence Territoriale



Paysages et cadre de vie Identité paysagère, patrimoine...

Entités paysagères

Le plateau du Pays de Chaussée est un paysage de grandes cultures animé par de nombreux vallons secs soulignés de bandes boisées qui forment un horizon plus ou moins lointain et accompagnent le relief vers les vallées humides.



La plaine d'Estrées-Saint-Denis est la partie basse et plane du plateau Picard. Le paysage est très ouvert, le parcellaire n'est visible que par des changements de culture.



Les petites vallées du Plateau Picard sont ouvertes à fond plat et humide avec des bourgs sur les versants.



De nombreux espaces protégés



Des corridors écologiques

Des paysages ouverts et une biodiversité menacée, soumis à de fortes pressions dues aux usages et pratiques humaines :

- Ruissellement des eaux
- Erosion des eaux
- Populiculture
- Dégradation des mares et fossés
- Éolien qui produit une importante quantité des besoins énergétiques mais également synonyme de saturation visuelle.



Des eaux souterraines fragilisées en mauvais états chimiques



18 parcs éoliens
88 mâts en 2019

Valeurs patrimoniales



Abbaye de Saint-Martin-aux-Bois



Porte de Compiègne à Le Plessier-sur-Saint-Just



42 monuments historiques
Dans l'Oise Plateau Picard

De larges paysages ouverts avec les vallées comme lieux de ressources

Un paysage agricole identitaire

Château à Saint-Rémy-en-l'Eau



Théâtre antique à Vendeuil-Caply



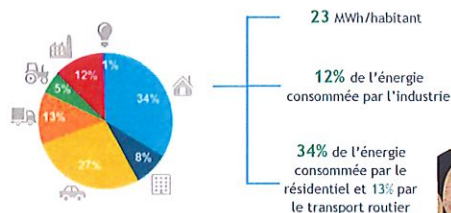
Cap sur 2040

Schéma de Cohérence Territoriale



Dynamiques environnementales Énergie, ressource en eau...

Consommation d'énergie




Un parc de logements vieillissant qui pose la question de vulnérabilité énergétique pour les habitants.

Potentiels énergétiques locaux


	Type d'énergie renouvelable	Production annuelle en GWh	
Production électrique renouvelable	Éolien	389	390
	Photovoltaïque électrique	1	
Production thermique renouvelable	Photovoltaïque thermique	0	107,3
	Bois-Énergie individuel	99,4	
	Bois-Énergie collectif	6,2	
	Géothermie	1,7	
Total		497,3	




78% de la production des énergies renouvelables par les éoliennes



41% du territoire à «
électricité positive »



21% de la production des énergies renouvelables par la filière bois-énergie

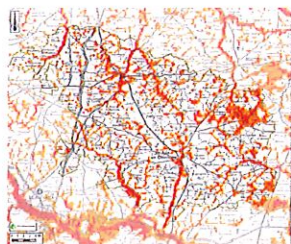
Ressource en eau

Masses d'eau souterraines	État	
	Chimique	Quantitatif
Crate de la moyenne vallée de la Somme	Médiocre	Bon
Albien néocomien captif	Bon	Bon
Crate picarde	Bon	Bon
Lutétien - Yprésien du Soissonnais-Laonnais	Médiocre	Bon



L'aspect quantitatif des nappes d'eau souterraine est bon sur le territoire mais peut présenter certaines vulnérabilités (période sèche).

La ressource en eau est soumise à des pressions liées aux pratiques agricoles et à l'urbanisation.



■ Zones potentiellement sujettes aux débordements de nappes

■ Zones potentiellement sujettes aux inondations de cave

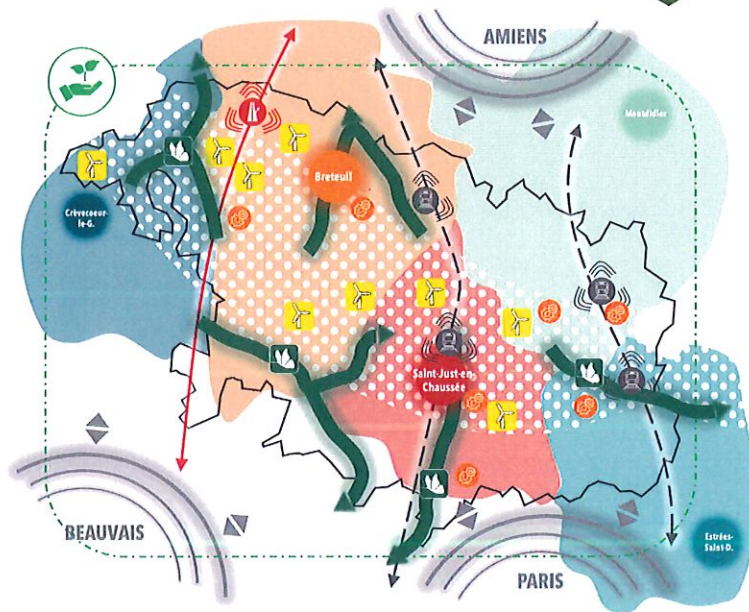


Cap sur 2040

Schéma de Cohérence Territoriale



Synthèse du diagnostic



Bassin de vie

- Breteuil
- Saint-Just-en-Chaussée
- Crèvecœur-le-Grand
- Estrées-Saint-Denis
- Montdidier

Secteur en recul

- Marché du logement détendu
- Vacance résidentielle
- Moindre attractivité résidentielle
- ...



Pôles locaux



Gare



Vallée



Éoliennes



Zone d'activité économique