

Les 3 bonnes raisons de faire cette randonnée

- 1 Belle randonnée qui vous mènera à travers champs et en lisière de bois : diversité de paysages et de couleurs.
- 2 Randonnée agréable et facile avec une petite portion sur une route départementale.
- 3 Boucle loin de la ville, dans le calme de la campagne du Beauvaisis.

Anca

David

Aurore

 Partagez vos plus beaux clichés !
Sur Instagram
#visitbeauvais



Office de Tourisme Beauvais & Beauvaisis

1 rue Beaugard 60 000 BEAUVAIS • 03 44 15 30 30 • visitbeauvais.fr



Beauvaisis

En toute confiance



Promenades & randonnées en Beauvaisis

HAUDIVILLERS

Des jardinets au bois Louvet

 Distance : 11 km  Niveau : Moyen  Durée : 2h45





Altitude mini / maxi : 103 / 149 m



Dénivelé cumulé : 118 m

PR

Balisage

HAUDIVILLERS

43 Des jardinets au bois Louvet



Depuis le cimetière, emprunter en face la rue Maurice Bavard. Obliquer à droite à l'intersection et continuer sur le chemin qui longe la pièce boisée. Au carrefour en plaine, continuer tout droit. A l'angle du bois du Jardinets, obliquer à gauche. Poursuivre en fond de vallée le long du bois.

2 Au carrefour, prendre à droite le chemin sur le GR 124 qui longe le coteau. A l'intersection, prendre le chemin à l'extrême droite qui remonte en zone boisée puis s'ouvre sur un champ.

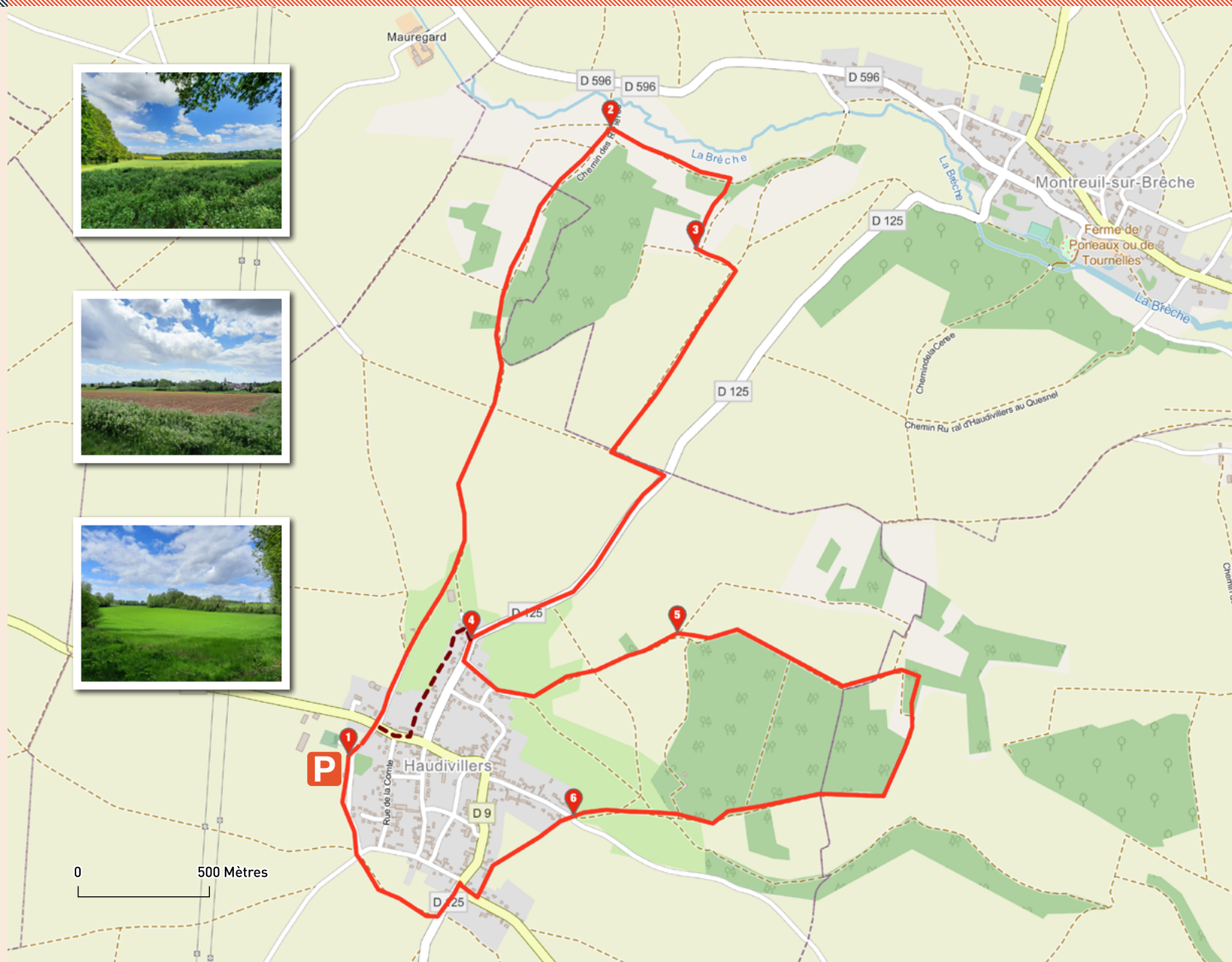
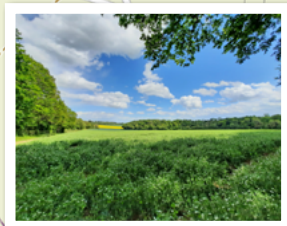
3 Au croisement face à la plaine, tourner à gauche. 200 m plus loin, obliquer à droite et quitter le GR. Continuer tout droit pendant 800 m sur le plateau à travers champs. A l'intersection, tourner à gauche. Emprunter la D125 à droite jusqu'au village d'Haudivillers.

V Variante : Tourner à droite au panneau d'entrée de ville puis bifurquer à gauche avant le champ. Passage derrière les habitations. Prendre à droite la rue de l'Eglise qui ramène au point de départ du circuit.

4 Au panneau d'entrée de ville, continuer sur la rue principale puis bifurquer à gauche sur le Sentier de la Vallée. Tourner à gauche dans le lotissement puis encore à gauche au croisement après les habitations. Au carrefour du calvaire, continuer tout droit jusqu'à la fourche en plaine.

5 Obliquer à droite pour rattraper le « Bois Louvet ». Après le bois, à l'intersection, virer à droite pour longer le bosquet. Tourner à droite sur le chemin qui rattrape la lisière du bois. A l'intersection, remonter à droite le long du bois. Continuer tout droit sur le chemin principal, longer la pâture et arriver sur la route.

6 S'engager tout droit sur le chemin enherbé. Poursuivre à travers le champ et la ruelle. Tourner à droite dans la rue de la Tour. A l'intersection, aller à gauche. Après la sortie du village, virer à droite sur le chemin. Au carrefour en étoile, emprunter en face l'impasse longeant le stade municipal pour revenir au départ du circuit.



Chute d'arbres ? Problème de balisage ?

 bvsproxi@beauvais.fr

 0 800 00 60 40
Service et appel gratuits



Pique-nique



Patrimoine bâti



Patrimoine naturel



Point de vue



Commerce alimentaire



Parking

© Les contributeurs d'OpenStreetMap
<https://www.openstreetmap.org/copyright/fr>