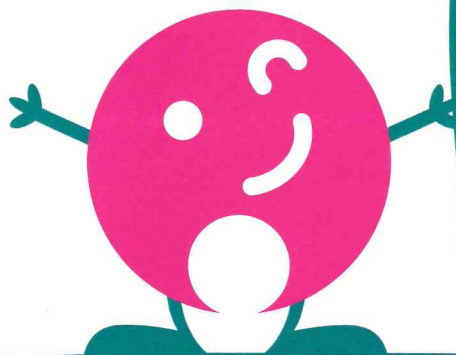


ÇA VA OÙ ?
ÇA VA LÀ !



MOINS JETER,
MIEUX TRIER,
N'A JAMAIS ÉTÉ
AUSSI SIMPLE !

≡ GUIDE DU TRI ≡
DES DÉCHETS



RÉDUIRE NOS DÉCHETS

Des solutions, faciles à mettre en place, existent.
Ce guide de la prévention et du tri
vous en donne les clés.

ENVIE D'ALLER PLUS LOIN ?

L'Agglo à mis en place de nombreux dispositifs pour vous accompagner :

Composteurs individuels

voir p.11

Groupe Facebook Mangeons mieux à Grand Paris Sud

pour partager vos trucs & astuces, bons plans, découvertes de fermes bio et locales... sur notre territoire.

Newsletters thématiques

pour vous abonner : grandparissud.fr

Animations auprès des scolaires

pour plus d'informations :
prevention.dechets@grandparissud.fr

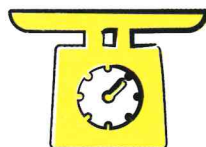
Le guide

« **Deviens un super z'héros déchet !** »
pour les enfants de 6 à 12 ans

Et tout au long de l'année, retrouvez dans les **22 médiathèques** de Grand Paris Sud, des livres, vidéos et jeux sur la thématique de la réduction des déchets : upcycling, Do It Yourself, livre de cuisine zéro gaspi, ...

OBJECTIF

-15%
DE RÉDUCTION



GLOBALE DES DÉCHETS
SUR LE TERRITOIRE !

Voici l'objectif fixé
par Grand Paris Sud.

Pour l'atteindre, l'Agglomération a adopté, pour une durée de six ans, de 2023-2028, un Programme Local de Prévention des Déchets et de l'Énergie (PLPDE).

Après avoir effectué un diagnostic, Grand Paris Sud a défini 5 axes majeurs pour agir en faveur de la prévention des déchets (soit avant qu'une matière ou qu'un produit ne devienne un déchet) mais aussi pour réduire le volume de déchets. Parmi eux, on peut citer la lutte contre le gaspillage alimentaire, les initiatives pour augmenter la durée de vie des produits ou pour éviter la production de déchets verts en encourageant, par exemple, la gestion de proximité des biodéchets.

ÇA VA OÙ ?
ÇA VA LÀ !



2%
DE DÉCHETS DANGEREUX

ÇA VA LÀ !



À DÉPOSER EN DÉCHÈTERIES

Retrouvez les conditions d'accès,
ainsi que la liste des déchets acceptés
sur lombric.com (77)
et siredom.com (91)

INFOS P.14



6%
DE VERRE

ÇA VA LÀ !



À METTRE DANS LA POUBELLE À VERRE
OU DANS UNE BORNE À VERRE

Le verre est recyclable à l'infini...
Pots, bouteilles et bocaux en verre sont à déposer
dans l'une des 600 bornes de Grand Paris Sud.

INFOS P.6

POUR DIMINUER LE VOLUME
DE VOTRE POUBELLE :
DONNEZ, TRIEZ, RECYCLEZ !

Il est désormais une nécessité
pour notre planète de trier nos déchets.

POURQUOI ?

Trier permet de diminuer le volume
de déchets à enfouir ou à incinérer.

Trier permet d'économiser
de la matière première.

Le recyclage permet de fabriquer de nouveaux
objets à partir d'emballages recyclables issus
des bacs jaunes (ou des points d'apport
volontaire). Les ressources naturelles comme
le bois, le pétrole, la bauxite, le sable ou le
minerai de fer, qui rentrent dans la fabrication
des emballages plastiques, du carton, du verre
ou du papier..., sont donc économisés.

Trier, c'est générer
des activités nouvelles.

De nombreux professionnels interviennent
pour collecter, trier, conditionner
et transformer ces matériaux.
Des filières qui sont créatrices d'emploi !

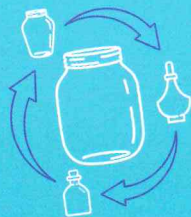
UNE QUESTION ?

0 800 97 91 91 Service & appel
gratuits

services.urbains@grandparissud.fr
dechets.grandparissud.fr

LE VERRE SE RECYCLE

À L'INFINI !



LA TRANSFORMATION DU VERRE AU CENTRE DE TRI



TRI MANUEL

pour enlever les plus gros déchets qui ne seront pas recyclés sur place (plastique, carton, papier, etc.).



TRI MÉCANIQUE

pour éliminer les plus petits résidus.



BROYAGE DU VERRE

pour obtenir du calcin.



TRI OPTIQUE

pour séparer le verre recyclable des déchets non recyclables, comme la céramique, la porcelaine, etc. Il sert aussi à identifier la couleur des différents verres, qui indique leur composition et permet ainsi de les séparer pour les recycler au sein de circuits différents.



FUSION DU CALCIN

dans des fours à haute température, auquel on ajoute parfois de la silice (composant du sable utilisé pour la fabrication du verre).



SOUFFLAGE

de la pâte obtenue pour mettre en forme les nouveaux contenants.



REFROIDISSEMENT

des bouteilles et autres pots, qui sont désormais prêts à être utilisés.

EN RECYCLANT LE VERRE, ON ÉCONOMISE DU SABLE, DE LA SOUDE ET DU CALCAIRE.



La transformation du verre nécessite beaucoup d'énergie, alors privilégions la réutilisation des produits.

À GRAND PARIS SUD, ON COLLECTE 3 800 TONNES DE VERRE PAR AN !

RÉUTILISER UN BOCAL EN VERRE POUR

- stocker des aliments (pâtes, riz, céréales, etc.)
- faire de la confiture



RÉUTILISER UNE BOUTEILLE EN VERRE POUR

- mettre l'eau sur la table
- congeler vos soupes pour l'hiver (la remplir au ¾ car, en congelant,



QUE DEVIENNENT MES EMBALLAGES ?

Tous les emballages, papiers et cartons se recyclent, donc direction la poubelle jaune !
On utilise cette matière existante pour produire de nouveaux objets,
emballages et objets du quotidien.

CELA NOUS PERMET D'ÉCONOMISER DES RESSOURCES NATURELLES.

1 L DE PÉTROLE = 1 KG DE PLASTIQUE = 25 

LES EMBALLAGES EN PLASTIQUE

après fragmentation
ou dissolution

=

Différentes résines
de plastique



LES PAPIERS, CARTONS ET BRIQUES ALIMENTAIRES

déviennent de la pâte à papier

=

Nouveaux emballages cartons
et feuilles de papier



ON EN
FAIT QUOI ?

LES EMBALLAGES MÉTALLIQUES

sont refondus

=

se recyclent à l'infini



Le carton se recycle

ENVIRON 9 FOIS

et le papier

ENVIRON 5 FOIS

RÉUTILISER LE CARTON POUR :

- fabriquer des jeux / jouets
- faire des boîtes de rangement

JE RÉUTILISE MON PAPIER POUR :

- faire des feuilles de brouillon
- faire des listes des courses

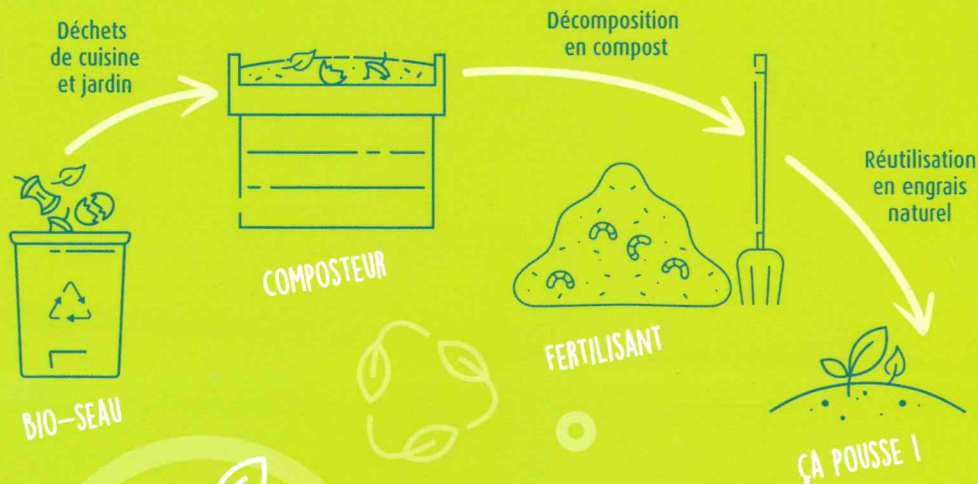


RETOUR À LA NATURE !

ET SI VOUS VOUS METTIEZ AU COMPOST ?

100% naturel et gratuit, le procédé a de nombreux avantages.

Il permet de réduire le volume de nos poubelles (déchets de cuisine et de jardin) et, par conséquent, la pollution inhérente à l'incinération des déchets. Il demeure également un excellent substitut au terreau et aux engrais pour votre jardin et vos plantes.



COMPOSTEZ.

C'EST FACILE !

DES ATELIERS GRATUITS TOUS AU COMPOST !

sont régulièrement organisés par Grand Paris Sud pour apprivoiser cette technique, à la fin desquels il est possible de repartir avec son propre composteur,

OFFERT PAR GRAND PARIS SUD.

Retrouvez tous les conseils utiles de Coach Nathalie, maître composteur, sur dechets.grandparissud.fr

Pour commander son composteur et s'inscrire aux ateliers, contactez le

0 800 97 91 91 Service & appel gratuits



- Certaines tailles peuvent être utilisées comme tuteurs, piquets, liens, etc.
- Les branches et le bois en tas peuvent servir à créer une butte de permaculture
- Le bois peut être réutilisé pour le poêle ou la cheminée

AVANT DE JETER, RÉUTILISEZ, DONNEZ, RECYCLEZ !

Si vos objets ne servent plus, mais qu'ils sont encore en bon état, donnez-leur une seconde vie grâce aux ressourceries, aux associations, à la revente ou la réparation.

UNE RESSOURCERIE ?

C'est une association qui collecte tous les objets que vous souhaitez donner : elle les trie, les nettoie, les répare pour les redistribuer à bas prix.

Si les objets sont trop abîmés, elle les redirige vers les bonnes filières de recyclage.

Ces structures organisent de nombreux ateliers (Do It Yourself, réparation de vélos, de meubles, électro/informatique, couture, upcycling, etc.) qui contribuent à la sensibilisation de tous, de façon ludique et participative, tout en contribuant au renforcement du lien social.

Source : reemploi-idf.org

En partenariat avec le Réseau francilien du réemploi (REFER), Grand Paris Sud accompagne la mise en place de ressourceries éphémères de 4 à 8 semaines avec les bailleurs et les communes du territoire.

Depuis 2015 l'association L'Attribut récupère, répare, transforme et sensibilise à la réduction des déchets et à l'économie circulaire : café associatif, réparation de vélos, ressourcerie, atelier cuisine zéro gaspi, jardin potager, ateliers zéro déchet, etc.

Adresse : L'idée Halle
1, rue Eugène Freyssinet, à Ris-Orangis.

Source : lattribut.org

DES ASSOCIATIONS ?



La Croix-Rouge de l'Essonne, dispose de vestiboutiques consacrées à la revente de vêtements et de jouets à bas prix. C'est un lieu de mixité sociale ouvert à tous. Ainsi, chacun peut y donner ou y acheter des vêtements ou des jouets qui aident à financer les actions sociales.

Source : essonne.croix-rouge.fr/aide-vestimentaire



Aujourd'hui, près de 200 structures Emmaüs (communautés, structures d'insertion) dans 87 départements agissent sur le champ de la récupération. Elles organisent des collectes à domicile ou perçoivent des dons sur site de produits de toute nature, donnés par des particuliers. Ces produits sont triés, remis en état par les compagnons et salariés en insertion, puis revendus à bas prix.

Source : emmaus-france.org/nos-actions/developpement-durable

« Au début, je suis entré au Repair Café par curiosité... Maintenant, dès que j'ai un truc cassé, j'y retourne ! La dernière fois, c'était pour le sèche-cheveux de ma copine et j'ai réussi à le réparer avec leur aide !! »

Témoignage de Théo

RÉPARER ?

Le Repair Café, à Nandy : pour lutter contre l'obsolescence programmée ! Grâce à des bénévoles compétents, vous pourrez réparer vous-même ou faire réparer du matériel usagé ou cassé, tel que les outils comme les perceuses, les visseuses, les appareils multimédias, ou informatiques, les jouets, les vélos, etc.

Voir le planning des prochaines dates des ateliers de réparation : repaircafesudfrancilien.org

LE SAVIEZ-VOUS ?

DÉCHETS D'ÉQUIPEMENTS ÉLECTRIQUES ET ÉLECTRONIQUES (DEEE) :

Il s'agit des écrans et ordinateurs, du gros électroménager (lave-linges, lave-vaisselles, réfrigérateurs...) et du petit électroménager (cafetières, sèche-cheveux, téléphones...). Les magasins jouent un rôle primordial pour cette filière.

Ils sont en effet tenus, selon le principe du "1 pour 1", de reprendre les équipements usagés lors de l'achat d'un nouveau matériel par les ménages et de limiter ainsi l'impact financier de la collecte et du traitement

MA DÉCHÈTERIE

À SAVOIR :

LES DÉPÔTS SAUVAGES SONT INTERDITS
ET SONT PUNISSABLES D'UNE AMENDE.



ESSONNE

Déchèteries SIREDOM
01 69 74 23 50

- 1 41 avenue Paul Langevin - Ris-Orangis
- 2 RN7 - Direction Saint-Fargeau-Ponthierry
Le Coudray-Montceaux
- 3 Route de Braseaux - Vert-le-Grand
- 4 Rue Emile Zola - Corbeil-Essonnes
- 5 Route du golf - Saint-Pierre-du-Perray

OBTENIR MA CARTE DE DÉCHÈTERIE

→ DANS MA MAIRIE

Les pièces à fournir pour obtenir une carte d'accès nominative :

- une pièce d'identité
- un justificatif de domicile de moins de 3 mois
- votre ancien badge dans le cas d'un renouvellement

Les modalités d'accès à votre déchèterie :

- sur présentation d'un badge
- dans la limite de 40 passages par an et 5 m³ par passage
- limité aux véhicules légers de particuliers de moins de 3,5 tonnes

SEINE-ET-MARNE

Déchèteries du SMITOM-LOMBRIC

0 800 814 910 Service & appel gratuits

- 6 Lieu-dit Les Pleins - Réau
- 7 46, rue de l'Étain - Savigny-le-Temple

OBTENIR MA CARTE DE DÉCHÈTERIE

→ DANS MA DÉCHÈTERIE

Les pièces à fournir pour obtenir une carte d'accès nominative :

- une pièce d'identité
- un justificatif de domicile de moins de 3 mois
- un avis d'imposition locale (taxe foncière ou taxe d'habitation)

Les modalités d'accès à votre déchèterie :

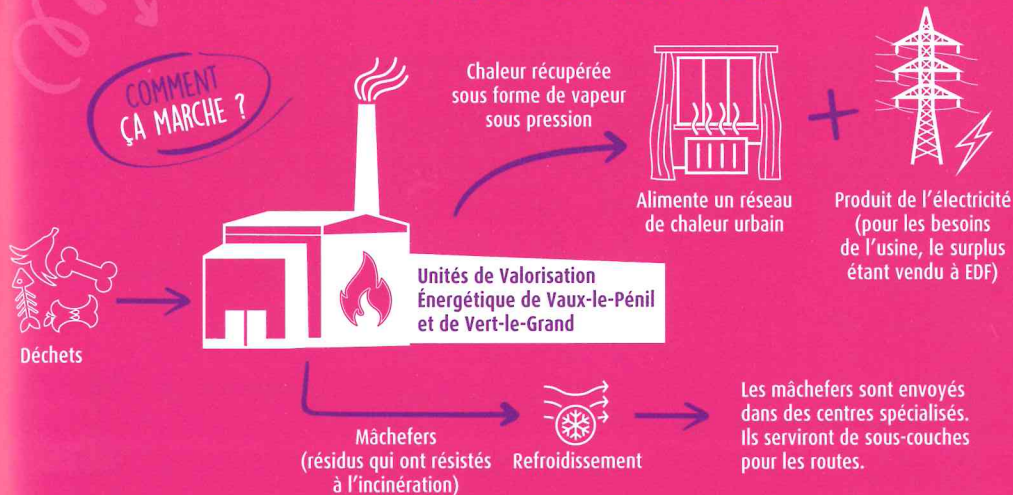
- sur présentation d'un badge
- dans la limite de 36 passages par an et 5 m³ par passage
- limité aux véhicules légers de particuliers de moins de 3,5 tonnes

Conditions d'accès, horaires et liste des déchets acceptés et refusés :

QUE DEVIENT LE CONTENU DE MA POUCELLE D'ORDURES MÉNAGÈRES ?

80% des déchets de Grand Paris Sud sont incinérés

VALORISATION ÉNERGÉTIQUE



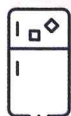
7% des déchets de Grand Paris Sud sont méthanisés

PRODUCTION DE BIOGAZ





J'ÉVITE LE GASPILLAGE



En rangeant bien mon frigo



Il consommera moins d'électricité !



En préparant ma liste de courses



Finis les achats superflus qui finissent à la poubelle !



En demandant un gourmet bag au restaurant pour emporter mes restes



Et hop, je me régale 2 fois !



En cuisinant astucieusement mes restes de cuisine



Quiche "Videfrigo", compote de fruits abîmés, facile et toujours bon !

« Toujours un moment d'amusement avec les enfants quand, le vendredi soir, on prépare ensemble notre pizza "Fouzitout" : une pâte et on met par-dessus tous les aliments restants de la semaine (poivron, tomate, aubergine, chèvre, etc.) ! Jamais la même pizza et toujours très bon ! »

Témoignage de Leslie

JE CONSOMME AUTREMENT :

En achetant des aliments en vrac



Utilisez des sacs à vrac que vous pouvez fabriquer vous-même avec un torchon par exemple

En évitant le suremballage et en privilégiant les écorecharges



Moins de plastique, plus de place dans la poubelle jaune

En remplaçant mon essuie-tout par des chiffons



Ça diminue le volume de la poubelle des ordures ménagères

En compostant mes restes alimentaires



Regardez page 11, on vous dit tout sur le compostage

les protections hygiéniques jetables

les couches jetables

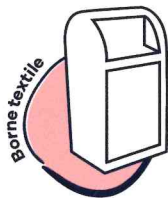


par des couches
lavables



par des coupes ou « cup » menstruelles,
des serviettes hygiéniques lavables
ou des culottes menstruelles lavables

J'AGIS !



Dans une borne textile, je peux déposer tous les textiles et chaussures, même usés ou déchirés. S'ils sont juste démodés ou troués, tous mes articles peuvent être réutilisés ou recyclés, à condition qu'ils soient déposés propres et secs. Les chaussures s'attachent par paire.

Tout doit être placé dans un sac bien fermé :

- les vêtements
- les sous-vêtements
- les accessoires
- les chaussettes
- les gants
- les écharpes
- les bonnets
- les maillots de bain...
- les chaussures (sports, ville, tongs, sandales...)
- les serviettes de table
- les serviettes de bain
- les nappes
- les torchons
- les tabliers
- les gants de toilette...

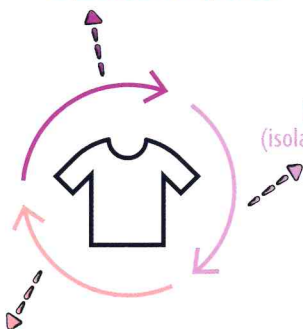


- Les rollers ou encore les chaussures de ski ne sont pas admis !
- Les articles déposés mouillés, même s'ils sont justes humides, risquent de contaminer tous les autres et de générer de la moisissure, rendant leur valorisation impossible.

QU'EST-CE QUE LE RECYCLAGE DU TEXTILE ?

Ce processus consiste à transformer les textiles non-réutilisables en nouveaux produits. Cela permet d'utiliser une matière déjà disponible et ainsi d'économiser les ressources naturelles.

filière textile
(chiffons, nouvelles fibres, géotextiles
ou plastiques composites)



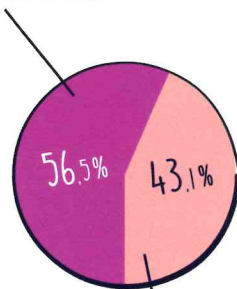
bâtiment
(isolant thermique)

À SAVOIR !

1KG
de textiles
usagés collectés

ÉVITE L'ÉMISSION DE 25 KG DE CO₂.
C'est autant d'émissions
que pour parcourir
130 km en voiture !

textiles, linges de maison et chaussures
sont revendus pour être réutilisés



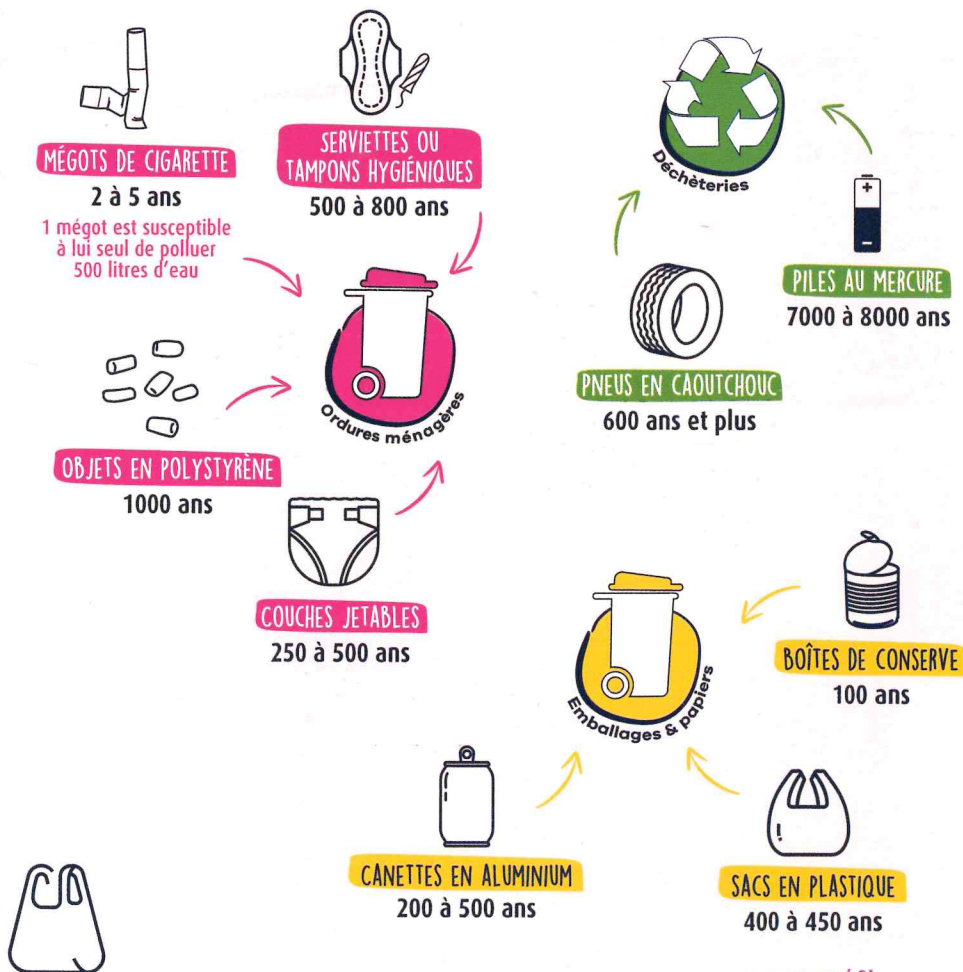
sont transformés pour être
recyclés (effilochage, coupe,
défibrage, broyage)

données de Re_Fashion

N'OUBLIONS PAS!

Jetter les déchets dans la nature, ce n'est pas sans conséquence. Ils y restent longtemps, parfois très, très longtemps avant de se dégrader.

METTEZ-LES DANS LE BON BAC POUR ÉVITER ÇA...



Des courses imprévues ?
Pas de souci, j'ai toujours
un sac de course dans ma
voiture ou dans mon sac.

« 450 ans pour qu'un sac plastique se dégrade tout seul !
Ok, je vais mettre des sacs en tissu dans ma voiture
pour faire mes courses ! »

Témoignage d'Anissa

LE TRI,
C'EST VOUS,



LA COLLECTE,
C'EST NOUS

L'Agglo Grand Paris Sud
à vos côtés au quotidien