

LEGENDE

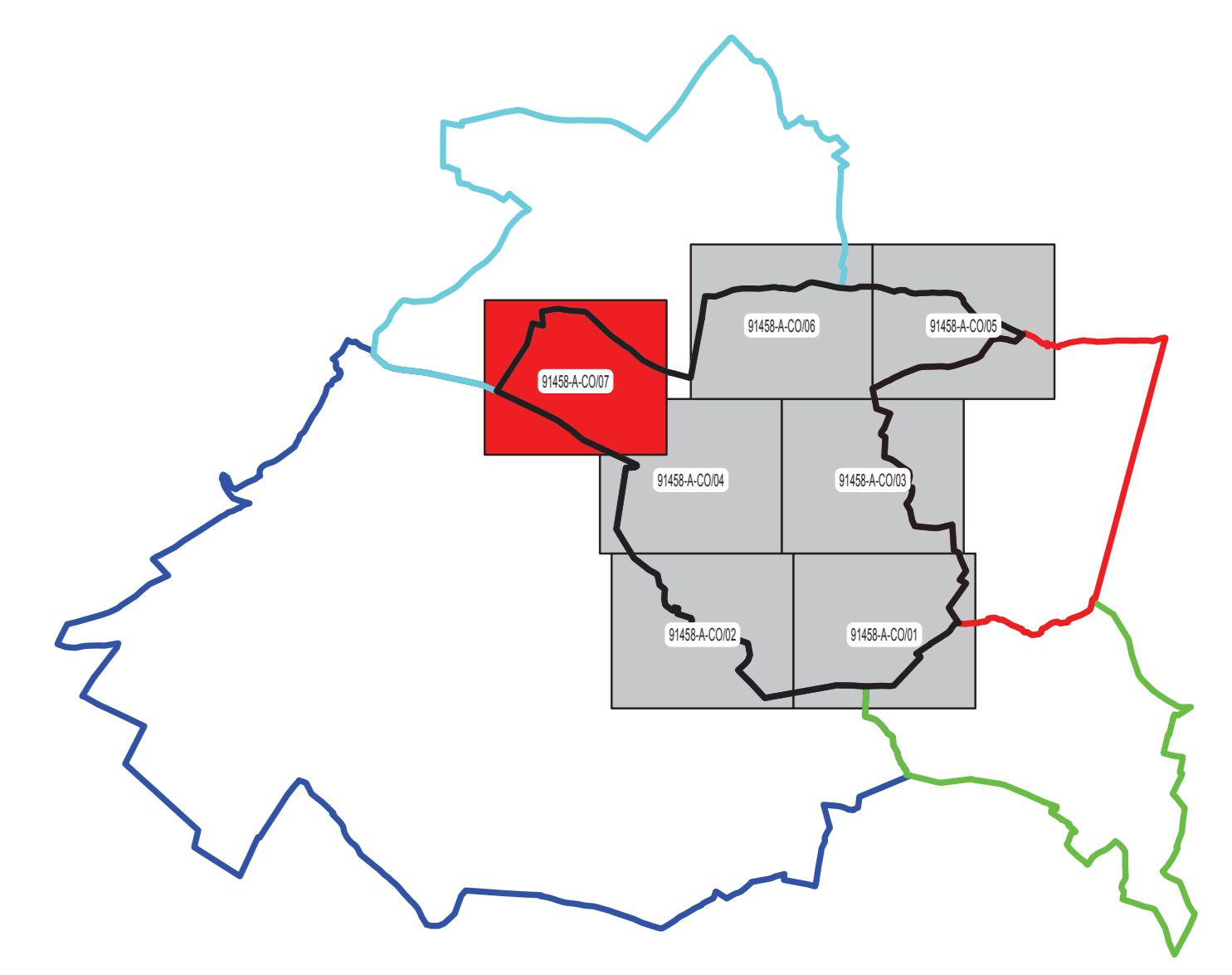
RESEAU D'ASSAINISSEMENT

	Eaux Pluviales		Réservoir de Chasse		Communes gérées par Montgeron
	Eaux Usées		Poste de refolement		Communes gérées par Eures
	Unitaire		Regard simple - sous trottoir		Communes gérées par Villermaison
	Pluvial Unitaire		Regard simple - sous chaussée		Communes gérées par Corbeil
	Rejets Industriels		Regard mixte - sous trottoir		Communes gérées par Erie
	Trop-Plein		Regard mixte - sous chaussée		Communes gérées par Bray
	Hors-contrat		Regard à décantation - sous trottoir		Communes gérées par Rozay
	Privé		Regard à décantation - sous chaussée		Communes gérées par Elampes
Les différents composants ci-dessous prennent la couleur du réseau d'appartenance.			Regard borgne - sous trottoir		Communes non-gérées
	Réseau de Refoulement		Regard borgne - sous chaussée		Voies ferrées
	Réseau Communal		Contrôleur de débit (clapet anti-retour - orifice)		Rivières et plans d'eau
	Réseau Intercommunal		Contrôleur de débit (vanne)		Bâtiment
	Réseau Départemental		Régulateur de débit		Forêt
	Réseau Interdépartemental		Siphon		Jardin
	Bassin de rétention		Puisard		Piscine
	Avaloir simple		Station d'épuration		Branchement
	Avaloir à décantation		Débourbeur - Déshuileur		Axe de fossé
	Grille à décantation		Dessableur - Déshuileur		Axe de fossé hors-contrat
	Grille - Avaloir simple		Dégraisseur		Axe de fossé privé
	Grille - Avaloir à décantation		Deshuileur - Dégraisseur		Grille-cariveau
	Déversoir d'orage		Dessableur		Regard de branchement
	Capteur		Dégrilleur		Ventouse
					Ouvrage Hydraulique
					Chaussée Réservoir

FOND DE PLAN



NOZAY (91458)



MARCOUSSIS
MONTLHERY
LA VILLE-DU-BOIS
VILLEAUST
NOZAY



SERVICE Dessin
SUD ILE DE FRANCE
27 ROUTE DE LISSES
91190 CORBEIL-ESSONNES
TEL: 01.60.88.84.41
Fax: 01.60.88.87.42

NOZAY (91458)

RESEAU D'ASSAINISSEMENT

Mise à jour des plans mensuelle.
La position réelle des réseaux devra être vérifiée par sondage - Fond de plan issu de Cadastre.
Copyright Propriété réservée de la Lyonnaise des Eaux France

PLAN D'ENSEMBLE - COMMUNE

N° du plan : 91458-A-CC007 Insee : 91458 Echelle : 1/1500 Édition de 06/01/2017