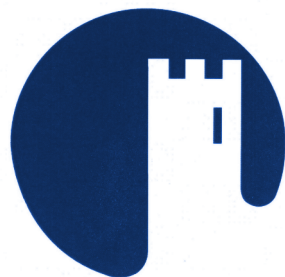


LIVRET D'ACCUEIL

DES NOUVEAUX HABITANTS



CHAMBLES



BIENVENUE

AUX NOUVEAUX ARRIVANTS

Madame, Monsieur,

Vous venez de vous installer sur notre commune. Vous connaissiez peut-être Chambles ; vous en êtes originaires et vous revenez ; ou même vous êtes arrivés par hasard.. Mais maintenant vous êtes tous Chamblous.

Bienvenue dans notre commune qui a su conserver son âme de village où s'équilibrent le bien être de la campagne avec la proximité de la ville, qui s'attache à être agréable, accueillante, chaleureuse et vivante.

Parce que connaître le fonctionnement d'une commune permet de mieux y vivre, vous trouverez dans cette brochure une présentation synthétique des démarches et des services à votre disposition sur la commune. Tous les détails concernant les sujets abordés sont sur le site www.chambles.fr

J'espère que ces informations vous seront utiles. En attendant, toute l'équipe municipale vous souhaite la bienvenue.

Très cordialement,
L'équipe municipale de Chambles





J'EMMÉNAGE A CHAMBLES

► VOUS VENEZ D'EMMÉNAGER

N'oubliez pas d'indiquer votre changement d'adresse.

Par le site du service public : <https://www.service-public.fr/particuliers/vosdroits/R11193>



► DANS LE MOIS SUIVANT LE DÉMÉNAGEMENT

Effectuer le changement d'adresse sur votre carte grise sur internet (<https://www.service-public.fr/>) et non plus en préfecture, dans un délai d'1 mois, au risque d'une amende forfaitaire.

► ELECTIONS

S'inscrire sur la liste électorale, à la Mairie de CHAMBLES.



MAIRIE DE CHAMBLES

► LA MAIRIE

21 Place de la mairie, Le Bourg

42170 CHAMBLES

Tel: 04 77 52 38 90

Mail: mairie@chambles.fr

Site: www.chambles.fr

► ACCUEIL DU PUBLIC

Lundi: 14h00 - 19h00

Mardi: 8h00 - 11h45

Jeudi: 8h00 - 11h45

Samedi: 09h00 à 12h00, permanence des élus

► POUR VOUS INFORMER

Le site internet : www.chambles.fr

L'appli mobile Illiwap

Le bulletin communal : "l'Echo de la Tour" distribué tous les 6 mois

Les panneaux d'informations : répartis dans chaque hameau

Les réunions publiques : organisées ponctuellement, les dates sont annoncées en ligne et par voie d'affichage.

► LES ÉQUIPEMENTS

Équipements sportifs: terrain de football, terrain de cross, maison des associations.

Équipements de loisirs: bibliothèque.

Équipements festifs: maison des associations.

CHAMBLES EN QUELQUES CHIFFRES

Population: **1080** habitants
(au dernier recensement)

Superficie: **1890** Ha

Gentilé: Chamblouses et Chamblous

10 Hameaux sur Chambles



VIE PRATIQUE

► LES MARCHÉS

St Just-St Rambert - Quartier Saint-Just (Place Mellet Mandard) : Les samedis matin

St Just-St Rambert - Quartier Saint-Rambert (Place de la république) : Les jeudis et dimanches matin

Firminy : Le marché primeurs les mardis, jeudis et samedis matin, ainsi que le marché traditionnel tous les jeudis durant toute la journée.

Unieux : Quartier Côte-Quart : Les mercredis

Unieux : Place du Vigneron : Les samedis

Montbrison : Les samedis matin

► AIRE DE COVOITURAGE

Il n'y a pas d'aire de co-voiture sur la commune mais 2 parkings à votre disposition : au bourg, devant la bibliothèque, ou à Cessieux

A St-Just-St-Rambert, 2 aires sont à votre disposition : côté St-Rambert devant les pompiers, côté St-Just face au cimetière.

► AIRE DE CAMPING CAR

Elle se situe au bourg, sur le parking de la bibliothèque. Les jetons sont disponibles à l'épicerie.

► BIBLIOTHÈQUE

La bibliothèque municipale possède environ 1500 livres, et emprunte à la médiathèque de Montbrison la même quantité d'ouvrages.

5 bénévoles se relaient toute l'année pour vous accueillir dans les locaux de la Mairie.

Horaires d'ouverture : Tous les mercredis et samedis de 10h à 12h.

► VIE PAROISSIALE

L'église de Chambles est un des dix clochers de la paroisse Saint François en Forez qui dépend du diocèse de Saint-Etienne.

Paroisse Saint François en Forez : Site Internet <http://saint-francois-forez.fr>, adresse email stfrançoisenforez@wanadoo.fr.

Diocèse de Saint Etienne : Site Internet <http://diocese-saintetienne.fr>



VIE SCOLAIRE



L'ÉCOLE SUR LA COLLINE

L'inscription de votre enfant à l'école communale se déroule en 2 étapes:

- A l'école où la directrice vous recevra afin de procéder à l'admission.
- A la Mairie qui procédera ensuite à l'inscription de votre enfant sur le péri-scolaire et la cantine.

Tel: 04 77 52 38 90 mairie@chambles.fr

➤ ECOLE ELEMENTAIRE

L'école sur la colline

Chemin de l'école

Tel : 04 77 52 45 98

ce.0420161X@ac-lyon.fr

Horaires: 8h30 – 16h30

Lu, Ma, Je, Ve

➤ RESTAURATION SCOLAIRE

Les repas sont réalisés sur place et les menus consultables à l'avance sur la porte de l'école ou le site internet.

Tel : 04 77 52 38 90



ACCUEIL PÉRISCOLAIRE ET DE LOISIRS



L'Association Familles Rurales Loire Services propose 2 types d'accueil :

► ACCUEIL PÉRISCOLAIRE

En période scolaire, il accueille les enfants le matin de **7h30 à 8h30**, le soir de **16h30 à 18h30**, et le mercredi de **7h30 à 18h30**.

► ACCUEIL DE LOISIRS SANS HÉBERGEMENT

Pendant les vacances scolaires, les enfants sont accueillis 2 semaines à la Toussaint, 1 semaine à Noël (sous réserve), 2 semaines en février et à Pâques, tout le mois de Juillet, 1 semaine fin Août. Les locaux de la "Maison Des Associations" sont mis à disposition par la commune.

Renseignements et inscription :

Emilie Lombard, directrice : 06 86 08 72 29

centre.loisirs.chambles@gmail.com

<https://www.monespacefamille.fr>



LA COLLECTE DES DÉCHETS



► LE TRI SÉLECTIF

Le ramassage du tri sélectif (couverture jaune) à Chambles s'effectue au porte à porte, une semaine sur deux.

Sur le site www.chambles.fr, vous pourrez voir ou vous abonner à l'agenda chamblous, incluant les jours de ramassage.

Vous pouvez aussi télécharger l'agenda de collecte pour toutes les communes sur le site de Loire Forez Agglo.

Pour obtenir un container à couvercle jaune, rendez-vous sur le site <https://www.loireforez.fr>, rubrique "déchets", pour remplir le formulaire.

► LE COMPOSTAGE

Loire Forez Agglomération encourage le compostage, grâce à la vente de composteurs individuels.

www.loireforez.fr



► LES POINTS D'APPORTS VOLONTAIRES VERRES

Liste des PAV de Chambles : Cessieux, Château d'Essalois, CTM route de Chambles (dans le parking), le bourg , Les Trats



LA COLLECTE DES DÉCHETS



► LA DÉCHETTERIE

La déchèterie la plus proche est celle de Saint just Saint Rambert. Vous pouvez y déposer :

- vos "déchets verts" (tontes, tailles, feuilles..) qui seront ensuite emmenés en centre de compostage.
- les cartons
- le bois (palettes, meubles..)
- les gravats
- vos appareils électroménagers
- les piles, l'huile de vidange, les pots de peintures , etc..

Tél : 04 77 36 91 48

Horaires d'ouverture :

Lundi au samedi de 9h à 12h et de 14h à 18h

Le samedi du 1er avril au 31 octobre : 9h à 18h non-stop.

www.loireforez.fr

► LES DÉCHETS ULTIMES (ORDURES MÉNAGÈRES)

Le ramassage des déchets ultimes (couvercle gris ou vert) à Chambles s'effectue au porte à porte, une semaine sur deux.

Sur le site www.chambles.fr, vous pourrez voir ou vous abonner à l'agenda chamblois, incluant les jours de ramassage.

Vous pouvez aussi télécharger l'agenda de collecte pour toutes les communes sur le site de Loire Forez Agglo.

Pour obtenir un container à couvercle gris, rendez-vous sur le site <https://www.loireforez.fr>, rubrique "déchets".



► LES DÉCHETS VERTS

Le brûlage des déchets verts provenant des tontes, débroussaillages, tailles de haies est totalement interdit toute l'année par arrêté préfectoral. Les déchets verts doivent donc être déposés à la déchèterie



LA VIE ASSOCIATIVE

ACCA Chambles

Chasse

Association Familles Rurales

Centre de loisirs, Club aéromodélisme, Yoga, Foot

Association Notre Dame de Grâce**Chambl'Envi****Club Amitié et Loisirs****Foyer Rural**

Animations chamblouses, préparation physique, Chamb'art.

La Farandoles des Petits Petons

Maison d'assistants maternels (MAM)

Moto Club Chamblous**Paroisse****Troupe de théâtre TACT****UNC Soldats de France**

Plus de détails sur notre site : <https://www.chambles.fr>



PETITE ENFANCE - SOLIDARITÉ

► LE RELAIS PETITE ENFANCE

Le Relais Petite Enfance vous informe sur la disponibilité des Assistants Maternels. Il vous accompagne dans les différentes démarches administratives et vous aide dans votre rôle d'employeur : droits et devoirs, contrat de travail, fiche de paie...

Accompagnés de leur Assistant Maternel, les jeunes enfants trouveront, au RAM, un espace de jeux et d'expression adapté. C'est pour eux un lieu de rencontre et d'échange avec d'autres enfants et d'autres adultes.

3 rue du Plâtre
42170 Saint-Just Saint-Rambert

Tel : 04 77 52 48 97

Mail : ram.sjsr@loireforez.fr

Permanences :

- Accueil sur rendez-vous les lundi et jeudi de 13h30 à 17h30 et le vendredi de 8h30 à 11h30
- Accueil sans rendez-vous le mardi de 13h30 à 17h30

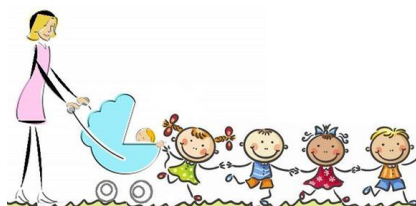
Permanences téléphoniques :

- Lundi de 9h à 10h30
- Mardi, jeudi et vendredi de 11h30 à 12h30

► A CHAMBLES

7 Assistantes Maternelles

En savoir plus: www.chambles.fr



► LA MAM

Un accueil en Maison d'Assistants Maternels vous est également proposé par La Farandole des Petits Petons.

Mme GARCIA Leslie 06 13 45 85 75
165 CHEM DE L'ECOLE - 42170 CHAMBLES

► COMMISSION EXTRA-MUNICIPALE SOCIALE

La commission est menée en faveur des familles, des personnes âgées, à mobilité réduite, en situation de difficulté passagère ou de précarité.

Tél : 04 77 52 38 90

Mail: marie@chambles.fr



CHAMBLES PRATIQUE

SERVICES ADMINISTRATIFS

- | | |
|--|--|
| - Mairie.....Tel : 04 77 52 38 90 | - Région Auvergne Rhône Alpes.... Tel : 04 26 73 40 00 |
| - Loire Forez Agglo.....Tel : 04 26 54 70 00 | - Préfecture de la Loire Tel : 04 77 48 48 48 |
| - Conseil Départemental.....Tel : 04 77 48 42 42 | - Trésor public Montbrison Tel : 04 77 96 84 35 |

AU QUOTIDIEN

- | | |
|--|--|
| - Ecole de Chambles.....Tel : 04 77 52 45 98 | - Cantine scolaire..... Tel : 04 77 52 38 90 |
|--|--|
- Se raccorder au service des eaux Service SAUR - Tel : 04.69.66.35.00 - <https://www.saurclient.fr/>
- Obtenir un container d'ordures ménagères / un bac jaune
Service Déchets - Tel : 0 800 881 024 (appel gratuit depuis un poste fixe) - Mail : dechets@loireforez.fr
- Contacter les fournisseurs d'énergie, gaz et électricité
<http://www.electricitegazexpress.fr/accueil/index/1>

SANTE

- | | |
|---|---|
| - Pompiers.....Tel : 18 | - N° d'urgence depuis un mobile.... Tel : 112 |
| - Gendarmerie St Just St Rambert...Tel : 04 77 52 34 77 | - SAMU..... Tel : 15 |
| - Infirmier sur Chambles.....Tel : 06 02 46 37 48 | - CHU St Etienne..... Tel : 04 77 82 80 00 |



LES COMMERCES DE PROXIMITÉ

➤ **Ess'Folie**

Café-restaurant, location de Trotinettes électriques
09 52 79 96 92

➤ **Café Restaurant de Cessieux**

Plats traditionnels avec produits locaux.
04 77 52 33 81

➤ **Auberge Ma Chaumière**

Plats du jour, planches charcuterie-fromage
04 77 92 46 42

➤ **Comptoir de Zanzibar**

Salon de thé, confiseries et chocolats
04 77 52 46 61

➤ **Au marché du Bourg**

Epicerie
04 77 30 72 85

➤ **Miellerie de Laborie**

Miel et produits de la ruches
04 77 52 07 21

➤ **Au Jardin de Gauth'**

Maraicher, panier légumes
06 31 92 58 18

➤ **La Ferme Jousserand**

Charcuterie fermière
06 63 26 89 82 - sasjousserand@gmail.com

➤ **La Ferme de Cessieux**

Yaourts et fromages au lait de brebis, vaches
04 77 52 02 78



LES ARTISANS DE PROXIMITÉ

La liste des professionnels de Chambles est disponible sur le site internet de la commune :
<http://www.chambles.fr>



ON FAIT QUOI DIMANCHE ?



► CHÂTEAU D'ESSALOIS, TOUR DE CHAMBLES

Ouverture : tous les jours

► MAISON DU PATRIMOINE

Ouverture : le dimanche après-midi de 14h30 à 17h30



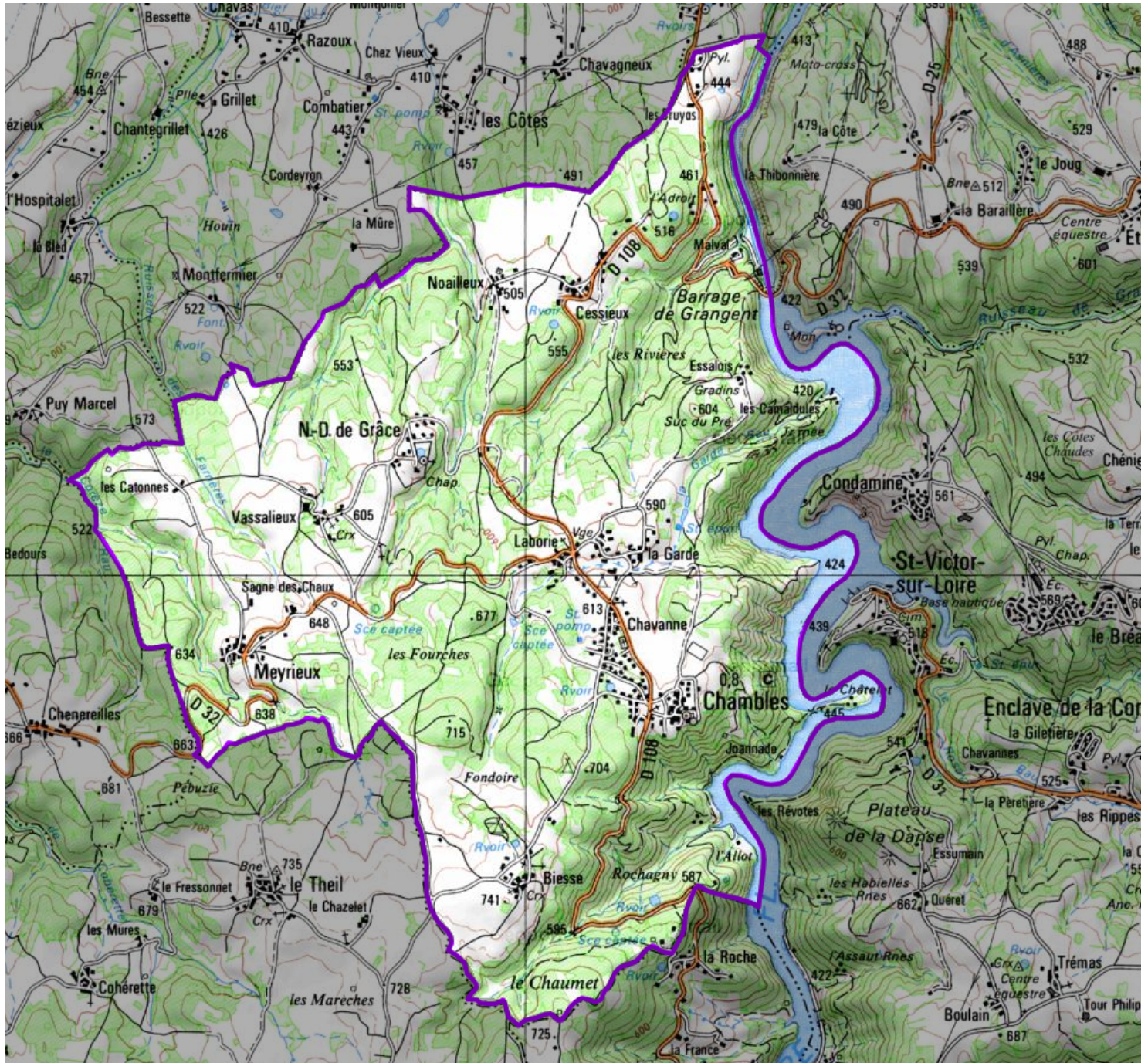
► RANDOS PÉDESTRES et CIRCUITS VTT

Chambles regorge de circuits, à découvrir sur le site

<https://www.randos-loireforez.com/>

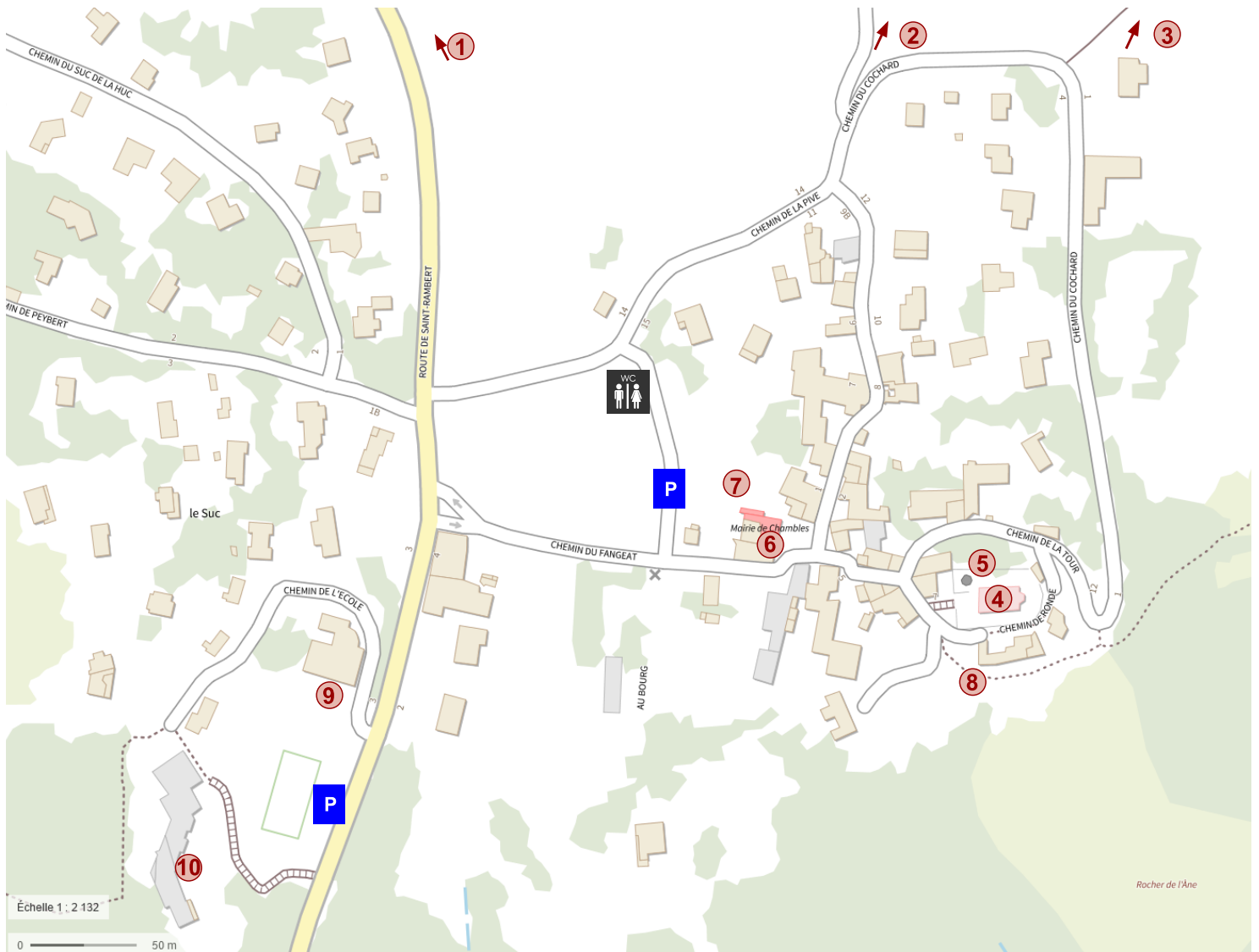


LE PLAN GENERAL DE LA COMMUNE





LE PLAN DU CENTRE DE CHAMBLES



- 1: Vers le cimetière
- 2: Vers le terrain de foot / cross
- 3: Vers le château d'Essalois
- 4: Eglise
- 5: La Tour de Chambles
- 6: Mairie
- 7: Bibliothèque

- 8: Maison du patrimoine
- 9: Maison des associations
- 10: Ecole

P Parking

WC Toilettes publiques