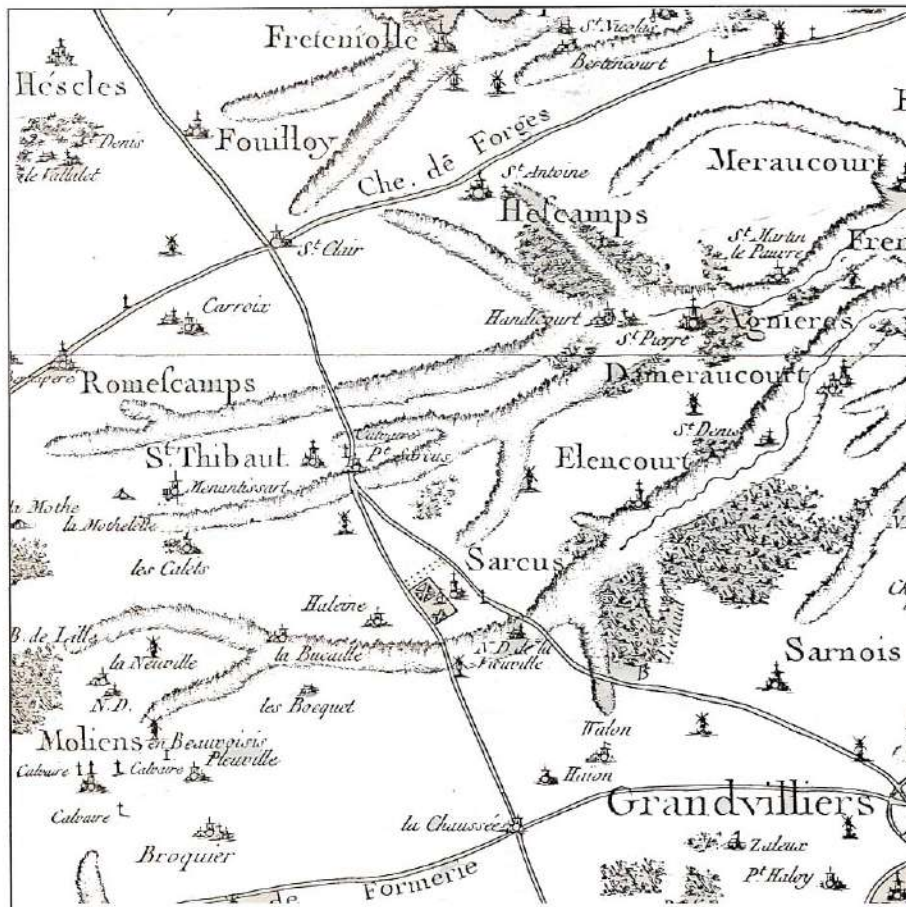


COMMUNE DE SAINT-THIBAULT

ELABORATION DE LA CARTE COMMUNALE

3



APPROBATION
Arrêté préfectoral du
21.06.2012

ENQUETE PUBLIQUE
Vu pour être annexé à
l'arrêté du 12.09.2011

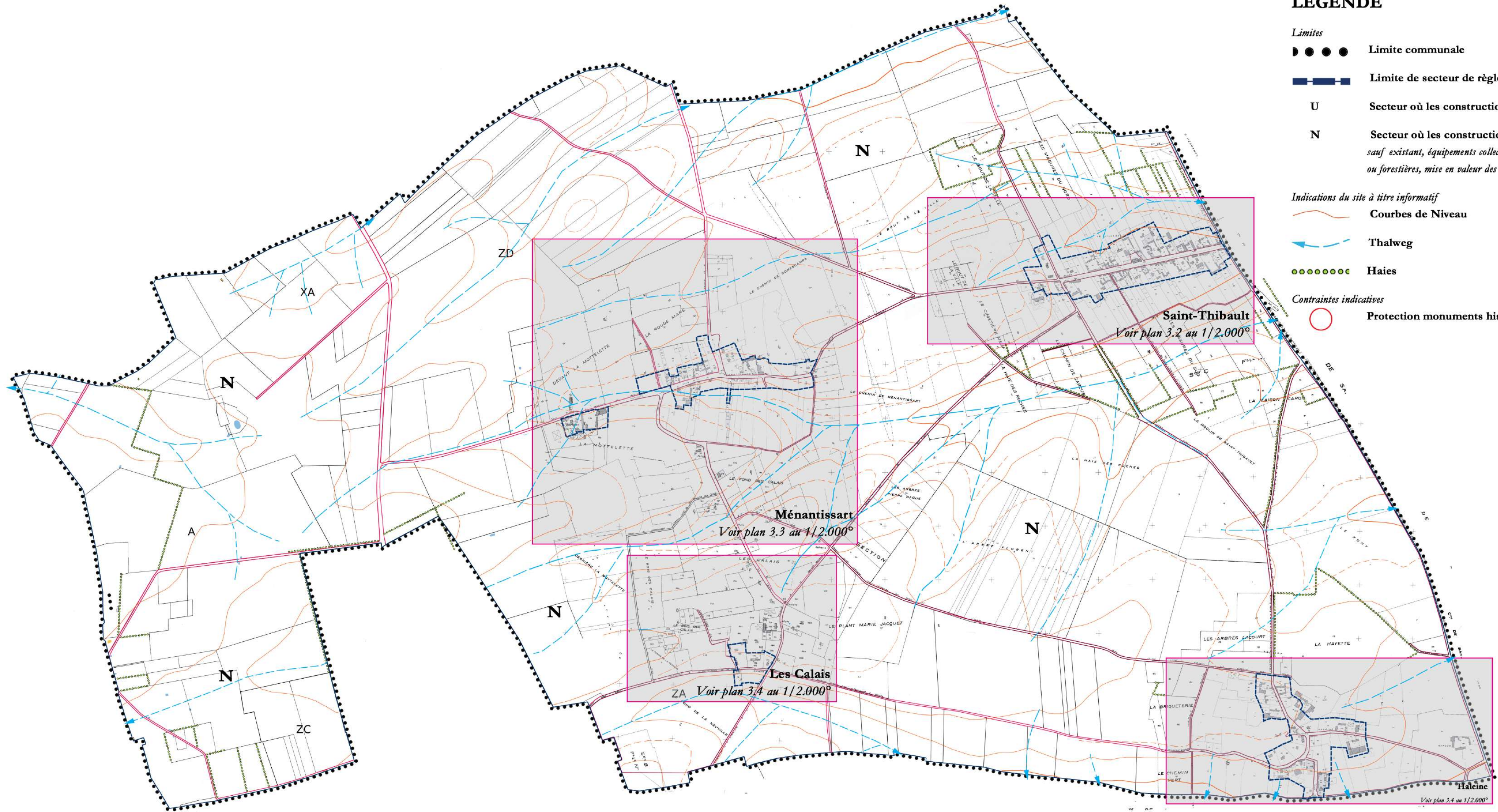
APPROBATION
Vu pour être annexé à la
délibération du 06.04.2012

EXECUTOIRE
A compter du 05.07.2012

PLANS DE ZONAGE

ENJEUX - Atelier d'Urbanisme et d'Aménagement Urbain

14 avenue Albert 1^{er} - 60300 SENLIS Tel : 03.44.60.05.01 – Mail : enjeuxdurba@frec.fr
Sarl au capital de 7.622 euros. - RCS SENLIS B 385157474 - CODE APE - SIRET 38515747400011



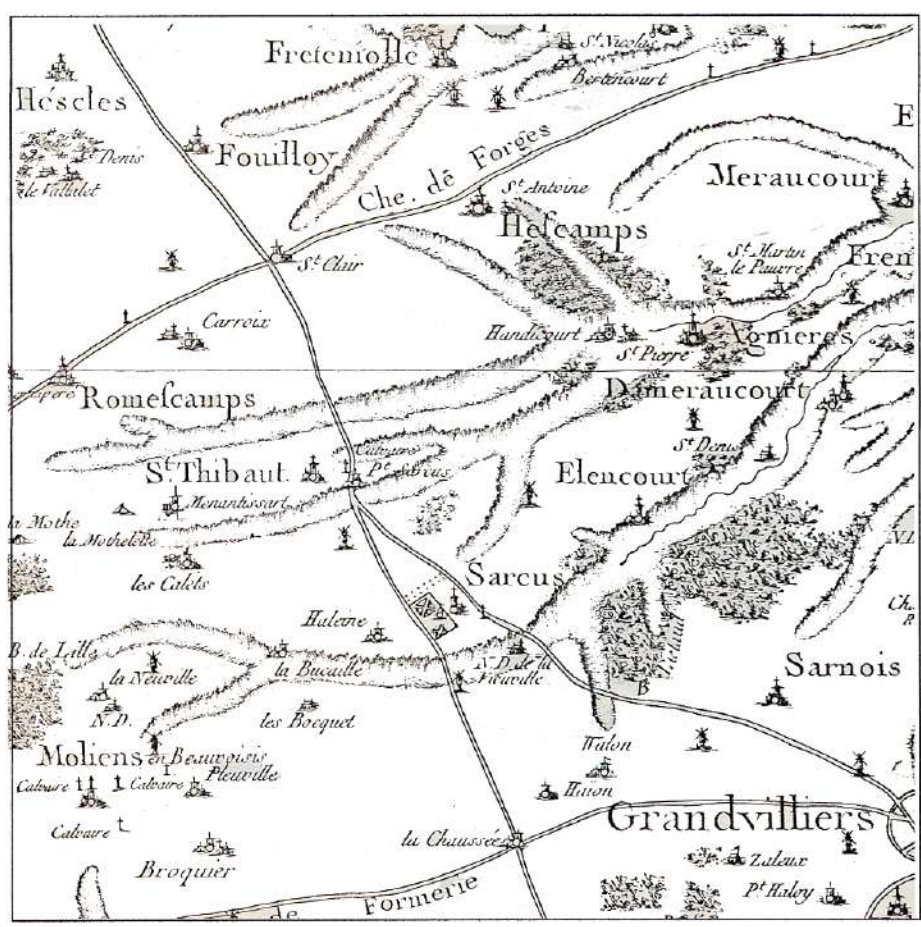
LEGENDE

- Limites*
- ● ● ● Limite communale
 - ▬▬▬▬ Limite de secteur de réglementation
 - U Secteur où les constructions sont autorisées
 - N Secteur où les constructions ne sont pas admises
sauf existant, équipements collectifs, exploitations agricoles ou forestières, mise en valeur des ressources naturelles
- Indications du site à titre informatif*
- Courbes de Niveau
 - Thalweg
 - Haies
- Contraintes indicatives*
- Protection monuments historiques

COMMUNE DE SAINT-THIBAULT

ELABORATION DE LA CARTE COMMUNALE

3.1



APPROBATION
Arrêté préfectoral du 21.06.2012

ENQUETE PUBLIQUE
Vu pour être annexé à l'arrêté du 13.09.2011

APPROBATION
Vu pour être annexé à la délibération du 06.04.2012

EXECUTOIRE
A compter du 05.07.2012

**PLAN DE ZONAGE
LE TERRITOIRE**
Echelle 1/10.000°

ENJEUX - Atelier d'Urbanisme et d'Aménagement Urbain
14 avenue Albert 1^{er} - 60300 SENLIS Tel : 03.44.60.05.01 - Mail : enjeuxdurba@fec.fr
Sarl au capital de 7.622 euros. - RCS SENLIS B 385157474 - CODE APE - SIRET 38515747400011

COMMUNE DE SAINT-THIBAULT		3.2
ELABORATION DE LA CARTE COMMUNALE		
		APPROBATION Arrêté préfectoral du 21.06.2012
ENQUETE PUBLIQUE Vu pour être annexé à l'arrêté du 12.09.2011		
APPROBATION Vu pour être annexé à la délibération du 06.04.2012		
EXECUTOIRE A compter du 05.07.2012		
PLAN DE ZONAGE SAINT-THIBAULT Echelle 1/2.000°		
ENJEUX - Atelier d'Urbanisme et d'Aménagement Urbain 14 avenue Albert 1 ^{er} - 60300 SENLIS Tel : 03.44.60.05.01 - Mail : enjeuxdurban@free.fr Sarl au capital de 7.622 euros. - RCS SENLIS B 385157474 - CODE APE - SIRET 38515747400011		

LEGENDE

Limites

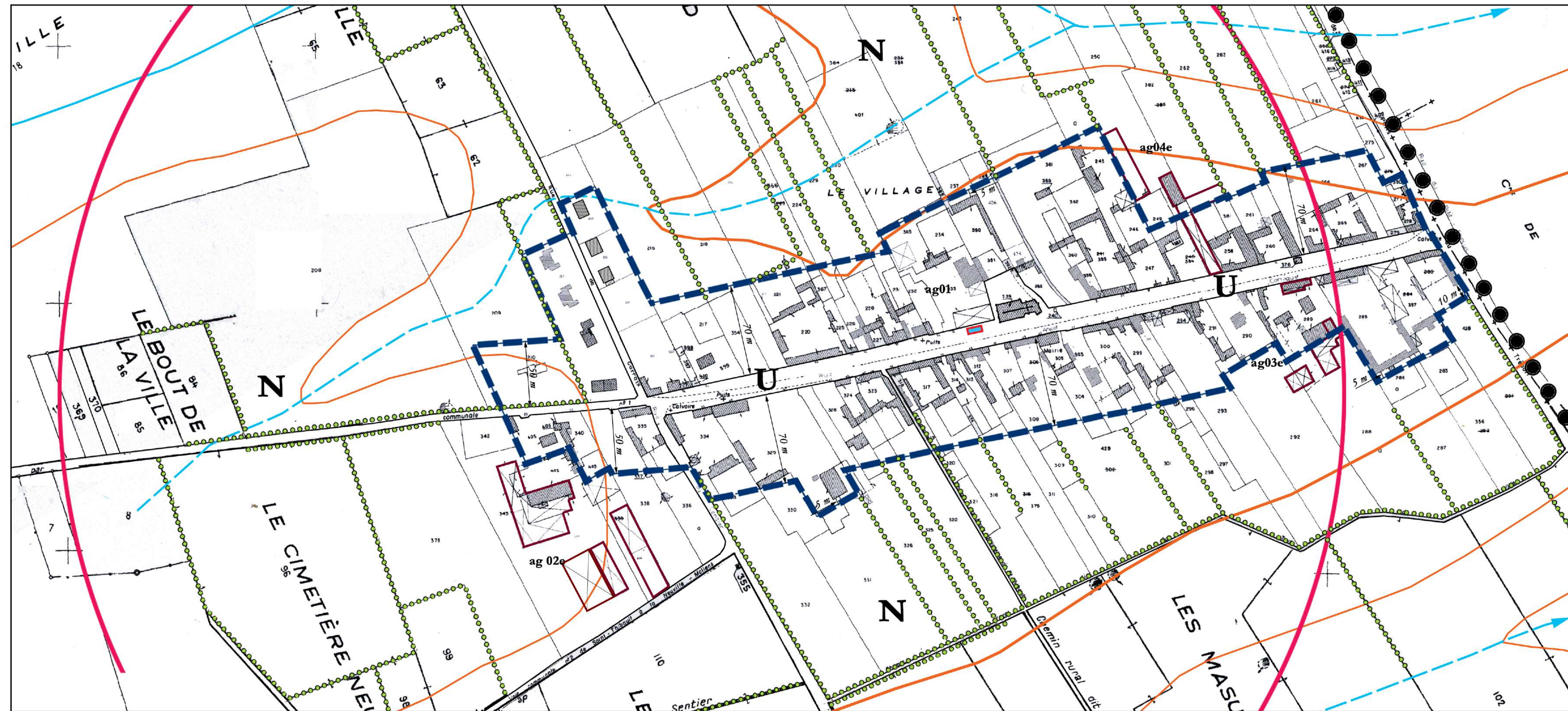
- ● ● ● limite communale
- — — — limite de secteur de réglementation
- U** Secteur où les constructions sont autorisées
- N** Secteur où les constructions ne sont pas admises
sans existant, équipements collectifs, exploitations agricoles ou forestières, mise en valeur des ressources naturelles

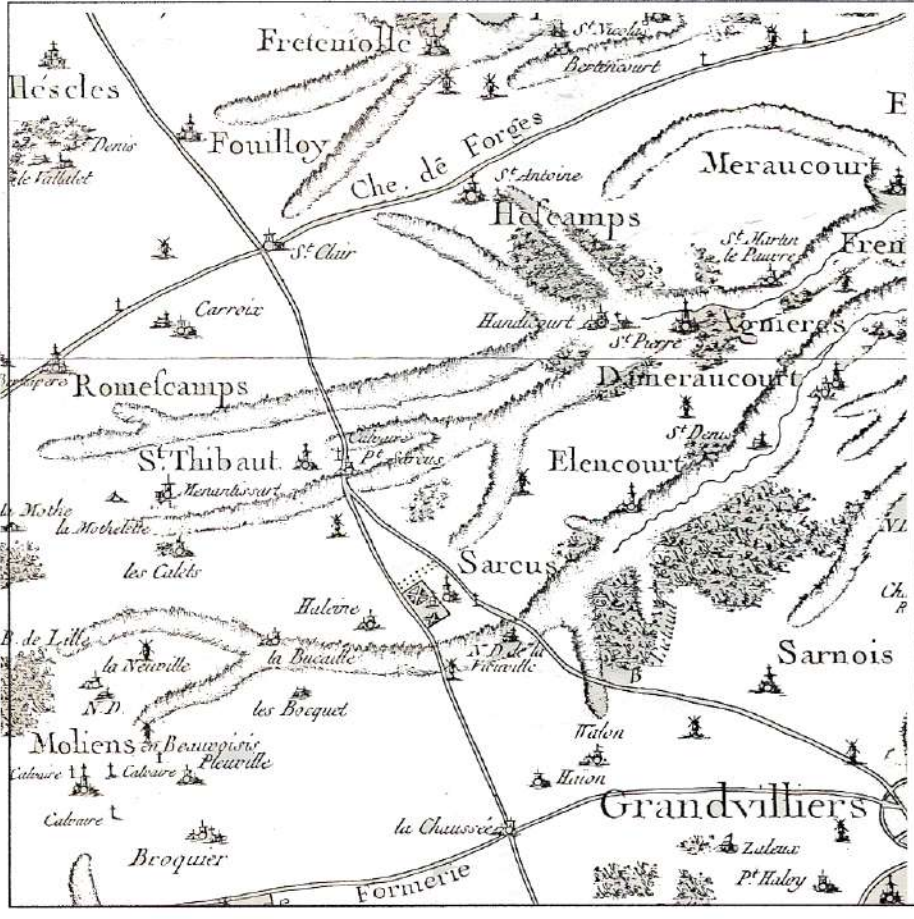
Indications du site à titre informatif

- Courbes de Niveau
- Thalweg
- Espaces boisés
- Haies

Contraintes indicatives

- Bâtiment d'élevage (cf. annexe 4.4)
- Protection des monuments historiques



COMMUNE DE SAINT-THIBAULT		3.3
ELABORATION DE LA CARTE COMMUNALE		
		APPROBATION Arrêté préfectoral du 21.06.2012
		ENQUETE PUBLIQUE Vu pour être annexé à l'arrêté du 12.09.2011
		APPROBATION Vu pour être annexé à la délibération du 06.04.2012
		EXECUTOIRE A compter du 05.07.2012
PLAN DE ZONAGE MENANTISSART Echelle 1/2.000°		
ENJEUX - Atelier d'Urbanisme et d'Aménagement Urbain 14 avenue Albert 1 ^{er} - 60300 SENLIS - Tél : 03.44.60.05.01 - Mail : enjeux@urb@fre.fr Sarl au capital de 7.622 euros - RCS SENLIS B 38515744 - CODE APE - SIRET 3851574700011		

LEGENDE

Limites

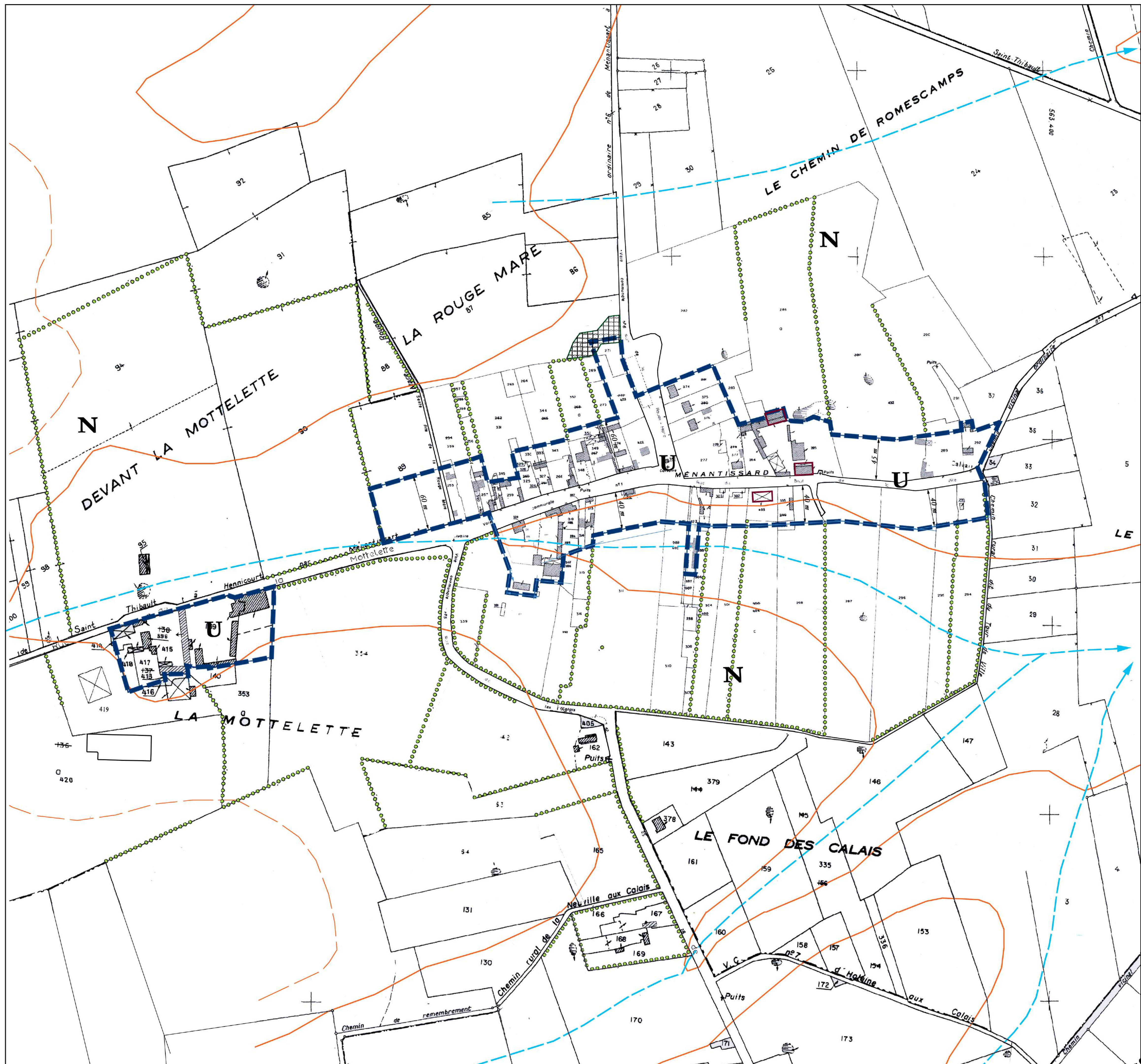
- limite communale
- — — — — limite de secteur de réglementation
- U Secteur où les constructions sont autorisées
- N Secteur où les constructions ne sont pas admises
sauf existant, équipements collectifs, exploitations agricoles ou forestières, mise en valeur des ressources naturelles

Indications du site à titre informatif

- Courbes de Niveau
- Thalweg
- Espaces boisés
- Haies

Contraintes indicatives

- Bâtiment d'élevage (cf. annexe 4.4)



COMMUNE DE SAINT-THIBAULT		3.4
ELABORATION DE LA CARTE COMMUNALE		
		APPROBATION Arrêté préfectoral du 21.06.2012
		ENQUETE PUBLIQUE Vu pour être annexé à l'arrêté du 12.09.2011
		APPROBATION Vu pour être annexé à la déclaration du 06.04.2012
		EXECUTOIRE A compter du 05.07.2012
PLAN DE ZONAGE HALEINE Echelle 1/2.000°		
ENJEUX - Atelier d'Urbanisme et d'Aménagement Urbain 14 avenue Albert 1 ^{er} - 60300 SENLIS Tel : 03.44.60.05.01 - Mail : enjeuxurba@freec.fr Sarl au capital de 7.622 euros. - RCS SENLIS B 385157474 - CODE APE - SIRET 38515747400011		

LEGENDE

Limites

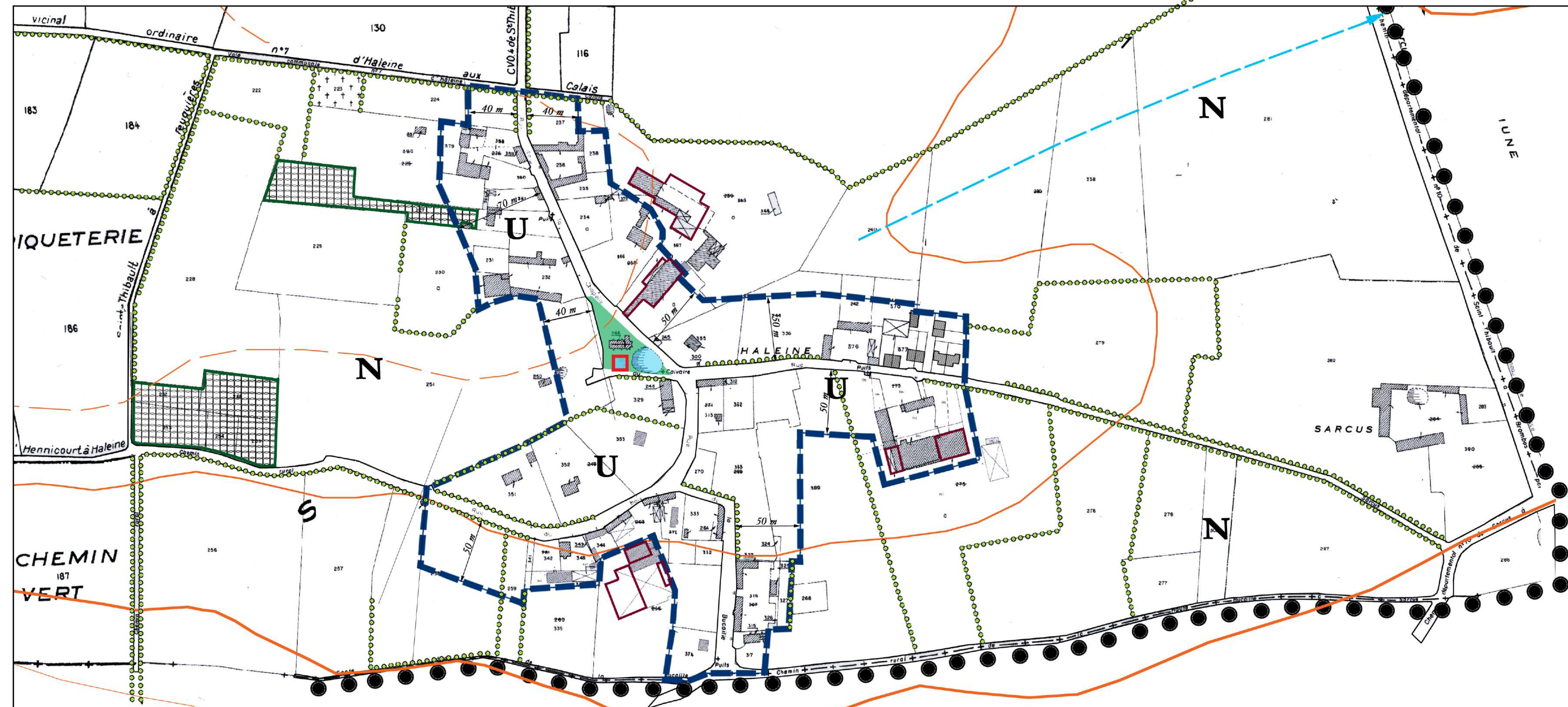
- ● ● ● limite communale
- — — — limite de secteur de réglementation
- U Secteur où les constructions sont autorisées
- N Secteur où les constructions ne sont pas admises
sauf existant, équipements collectifs, exploitations agricoles ou forestières, mise en valeur des ressources naturelles

Indications du site à titre informatif

- Courbes de Niveau
- ← Thalweg
- ▧ Espaces boisés
- Haies

Contraintes indicatives

- ▭ Bâtiment d'élevage (cf. annexe 4.4)






LEGENDE

Limites

- ● ● ● ● limite communale
- ■ ■ ■ ■ limite de secteur de réglementation
- U Secteur où les constructions sont autorisées
- N Secteur où les constructions ne sont pas admises
sans existant, équipements collectifs, exploitations agricoles ou forestières, mise en valeur des ressources naturelles

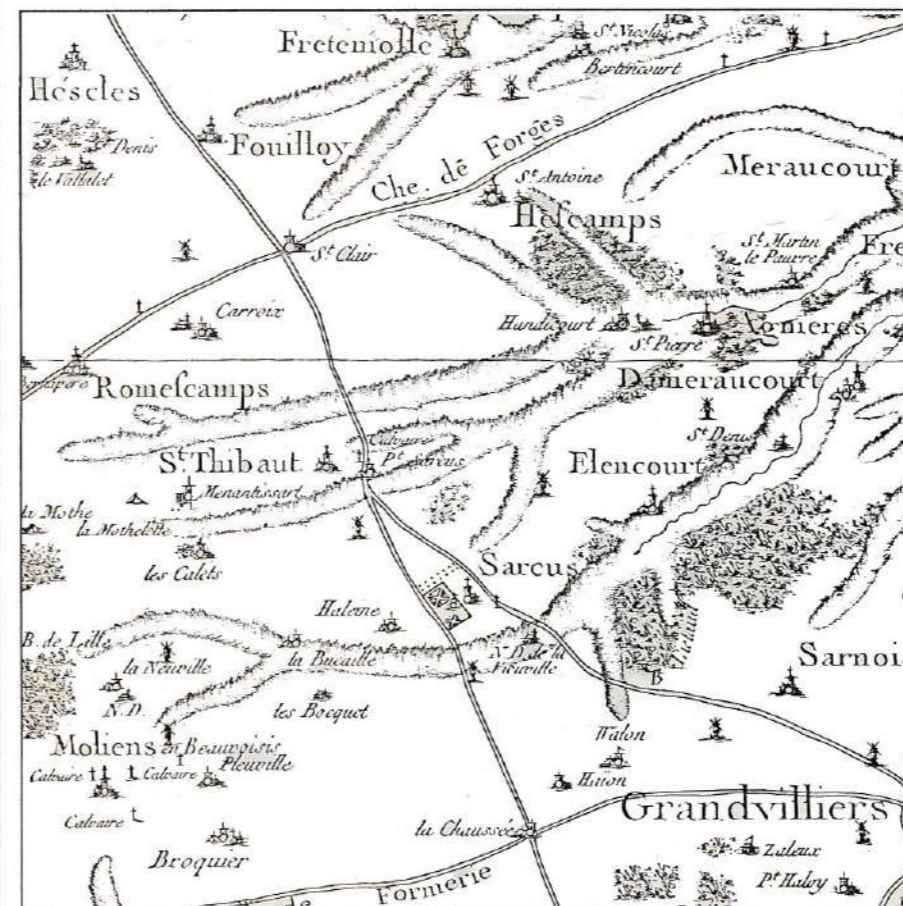
Indications du site à titre informatif

-  Courbes de Niveau
-  Thalweg
-  Espaces boisés
- ● ● ● ● Haies

COMMUNE DE SAINT-THIBAULT

ELABORATION DE LA CARTE COMMUNALE

3.5



ENQUETE PUBLIQUE
Vu pour être annexé à
l'arrêté du 03.09.2011

APPROBATION
Vu pour être annexé à la
délibération du 21.06.2012

EXECUTOIRE
A compter du 05.07.2012

PLAN DE ZONAGE

Les CALAIS

Echelle 1/2.000°

ENJEUX - Atelier d'Urbanisme et d'Aménagement Urbain
14 avenue Albert 1^{er} - 60300 SENLIS Tel : 03.44.60.05.01 - Mail : enjeuxdurba@free.fr
Sarl au capital de 7.622 euros. - RCS SENLIS B 385157474 - CODE APE - SIRET 38515747400011

