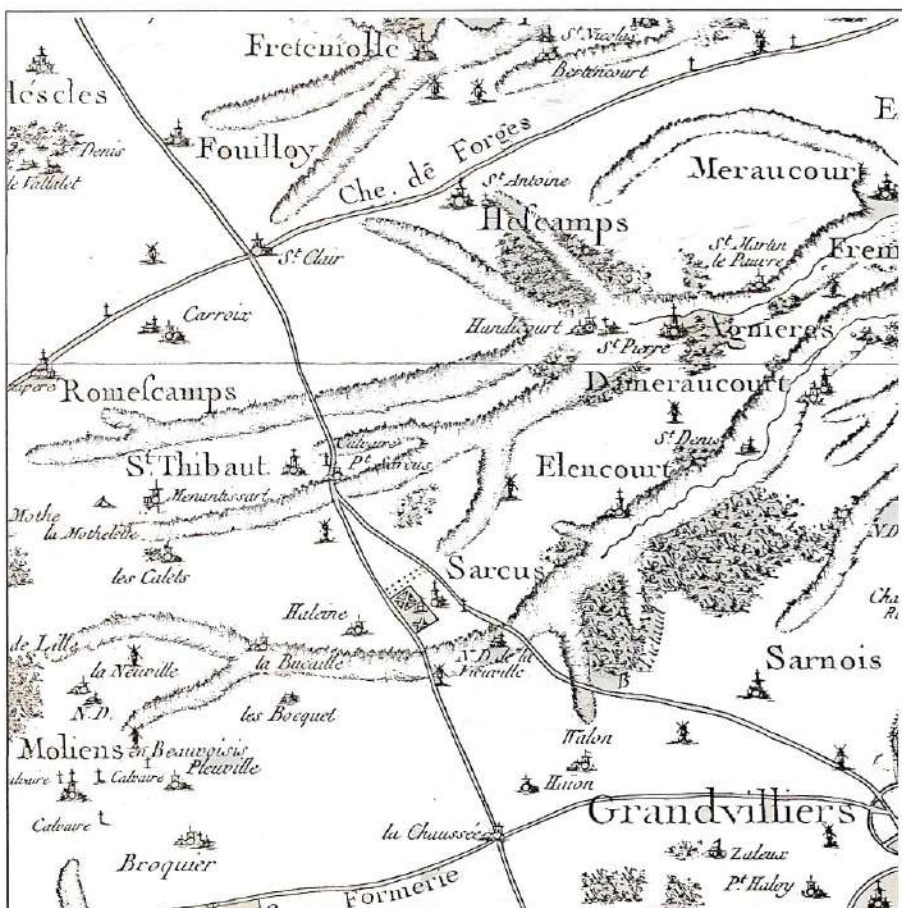


## COMMUNE DE SAINT-THIBAULT

### ELABORATION DE LA CARTE COMMUNALE

# 4



**APPROBATION**  
Arrêté préfectoral du  
21.06.2012

**ENQUETE PUBLIQUE**  
Vu pour être annexé à  
l'arrêté du 12.09.2011

**APPROBATION**  
Vu pour être annexé à la  
délibération du 06.04.2012

**EXECUTOIRE**  
A compter du 05.07.2012

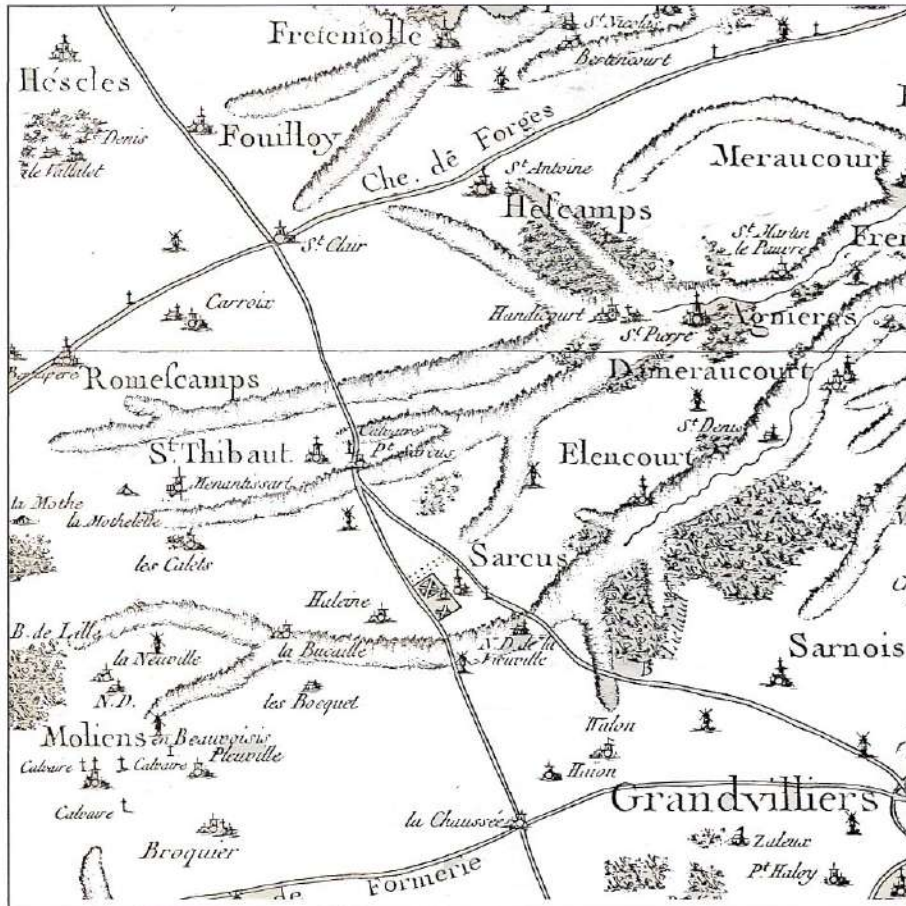
## ANNEXES

**ENJEUX - Atelier d'Urbanisme et d'Aménagement Urbain**  
14 avenue Albert 1<sup>o</sup> - 60300 SENLIS Tel : 03.44.60.05.01 – Mail : [enjeuxdurba@free.fr](mailto:enjeuxdurba@free.fr)  
Sarl au capital de 7.622 euros. - RCS SENLIS B 385157474 - CODE APE - SIRET 38515747400011

**COMMUNE DE SAINT-THIBAULT**

**ELABORATION DE LA CARTE COMMUNALE**

**4.1**



**APPROBATION**  
Arrêté préfectoral du  
21.06.2012

**ENQUETE PUBLIQUE**  
Vu pour être annexé à  
l'arrêté du 12.09.2011

**APPROBATION**  
Vu pour être annexé à la  
délibération du 06.04.2012

**EXECUTOIRE**  
A compter du 05.07.2012

**ANNEXE PAC**  
**SERVITUDES D'UTILITE PUBLIQUE**

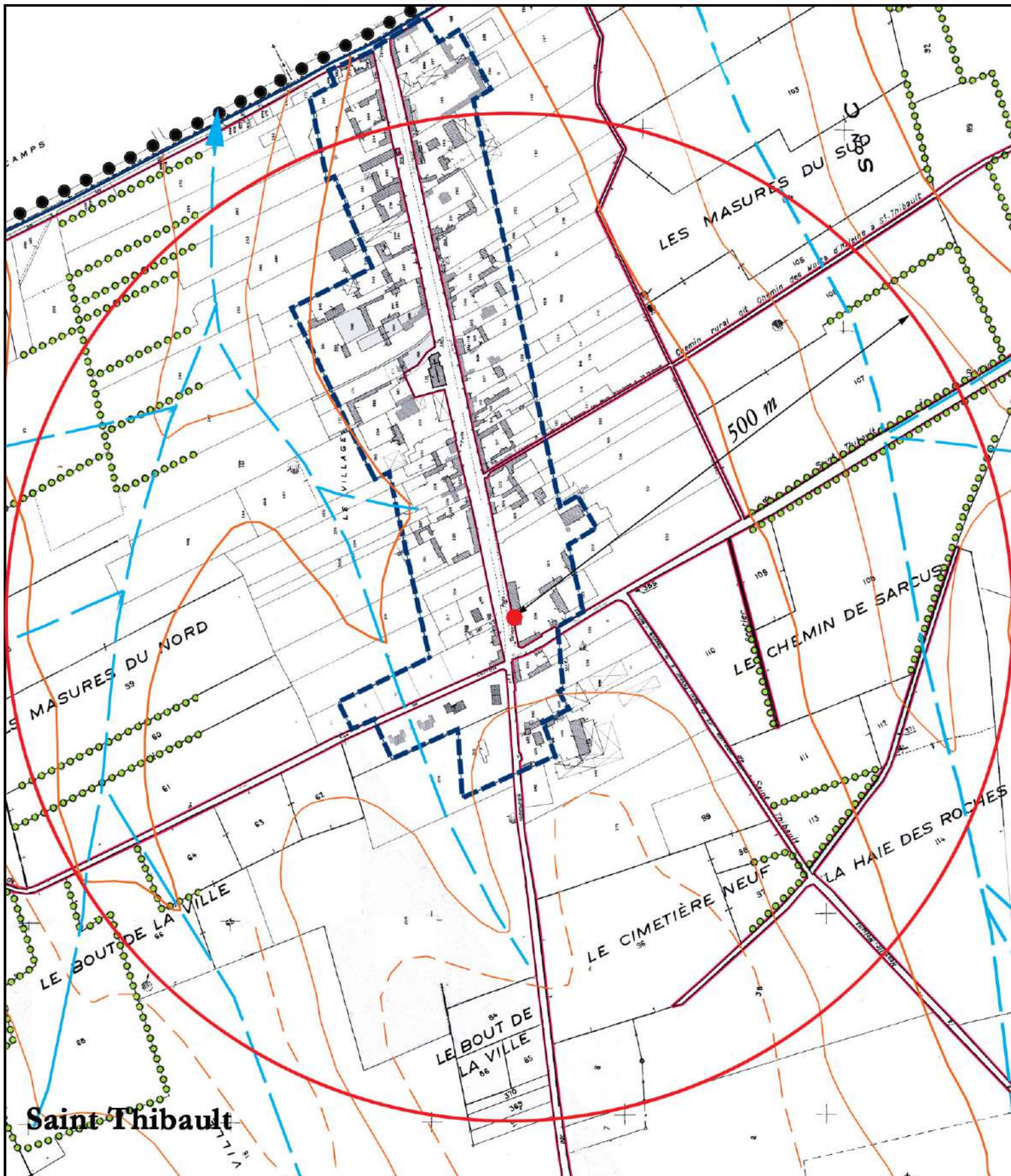
Echelle 1/2.000°

**ENJEUX - Atelier d'Urbanisme et d'Aménagement Urbain**  
14 avenue Albert 1<sup>er</sup> - 60300 SENLIS Tel : 03.44.60.05.01 – Mail : [enjeuxdurba@free.fr](mailto:enjeuxdurba@free.fr)  
Sarl au capital de 7.622 euros. - RCS SENLIS B 385157474 - CODE APE - SIRET 38515747400011



**Saint Thibault - Carte Communale**  
**Annexe 4.1 - Servitudes d'Utilité Publique**  
**Planche 4.1-1**  
**Monuments Historiques**  
*Protection du Monument Inscrit à l'Inventaire*

*Echelle 1/5.000°*

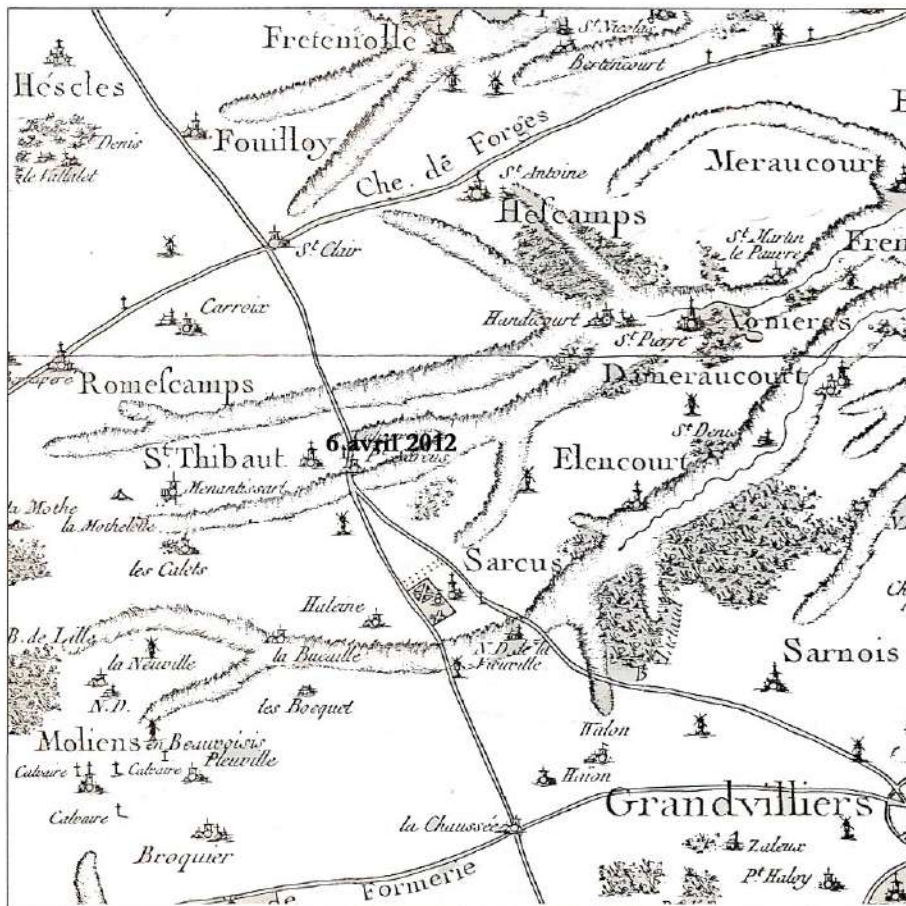




## COMMUNE DE SAINT-THIBAULT

### ELABORATION DE LA CARTE COMMUNALE

# 4.2



**APPROBATION**  
Arrêté préfectoral du  
21.06.2012

**ENQUETE PUBLIQUE**  
Vu pour être annexé à  
l'arrêté du 12.09.2011

**APPROBATION**  
Vu pour être annexé à la  
délibération du 06.04.2012

**EXECUTOIRE**  
A compter du 05.07.2012

## ANNEXE PAC INFORMATIONS JUGEES UTILES

**ENJEUX - Atelier d'Urbanisme et d'Aménagement Urbain**  
14 avenue Albert 1<sup>er</sup> - 60300 SENLIS Tel : 03.44.60.05.01 – Mail : [enjeuxdurba@free.fr](mailto:enjeuxdurba@free.fr)  
Sarl au capital de 7.622 euros. - RCS SENLIS B 385157474 - CODE APE - SIRET 38515747400011

## Dossier 4.2

### PAC

#### Informations jugées utiles

#### Sommaire

##### 4.2.1: DDT – SEEF

- Carte des thalwegs

##### 4.2.2: SIS

- Courrier DDSIS du 25.02.2009
- Tableau des hydrants du 26.06.2011
- Plan de localisation

##### 4.2.3: DDT : Atlas Naturel des Risques Majeurs

- Remontée de nappe
- Coulées de boue

##### 4.2.4: DREAL :

- ZNIEFF N° 80SAM201 de la Vallée des Evoissons et de ses affluents

##### 4.2.5 :

- Réseau hydrographique de la vallée de la Bresles









Liberté • Égalité • Fraternité  
RÉPUBLIQUE FRANÇAISE

PREFECTURE DE L'OISE



PAK

**SERVICE DÉPARTEMENTAL  
D'INCENDIE ET DE SECOURS**

Groupement Prévision  
Chemin Sans Terre – BP 20870  
60008 BEAUVAIS Cedex  
Tel. : 03 44 06 21 00 – Poste 2393  
Fax : 03 44 06 21 02  
E-mail : [service.prevision@sdis60.fr](mailto:service.prevision@sdis60.fr)

Beauvais, le 25 février 2009

Affaire suivie par : M. le Cdt LALOUETTE  
Réf. : SL.2009.91

**LE DIRECTEUR DÉPARTEMENTAL DES SERVICES  
D'INCENDIE ET DE SECOURS DE L'OISE**

à

Monsieur le Directeur Départemental de l'Équipement et de l'Agriculture de l'Oise  
40 Rue Jean Racine  
60021 BEAUVAIS CEDEX

**OBJET** : Plan Local d'Urbanisme de la commune de : Saint Thibault  
Collecte des informations en vue du Porter à Connaissance

**P.J.** : 2 fiches techniques.

Dans le cadre de l'élaboration du Plan Local d'Urbanisme de la commune de Saint Thibault, vous me demandez de vous fournir les informations utiles relevant de ma compétence.

L'étude du dossier par nos services appelle les observations suivantes.

Dans l'ensemble, la défense extérieure contre l'incendie de la commune est assurée par 12 points d'eau :

- 5 PI normalisés mais avec débit insuffisant
- 4 Hydrants non normalisés et avec débit insuffisant
- 1 Points d'eau naturel de capacité d'environ 200m<sup>3</sup>
- 2 Réserves incendie de capacité unitaire de 120m<sup>3</sup>

En conséquence, je vous transmets ces informations sous forme de fiches techniques. Celles-ci vont concerner essentiellement le réseau hydraulique et le réseau voirie selon le type de zone.

D'autre part, je souhaite que mes services soient associés à l'élaboration du Plan Local d'Urbanisme.

Pour tous renseignements complémentaires que vous jugeriez utiles, je vous demande de prendre contact avec le Service Prévision du Service Départemental d'Incendie et de Secours de l'Oise.

**Le Directeur Départemental des Services  
d'Incendie et de Secours,**

Colonel Gilles GRÉGOIRE

Centre de secours 60286 GRANDVILLIERS

Tournée N° 000001

Commune de 60599 SAINT THIBAULT

Date prévisionnelle

/ /

Date de réalisation

/ /

Commentaire de la tournée :

Personnels de la commune :

Personnels du service d'incendie et de secours :

Personnels du service des eaux :

## HYDRANTS

N°	Type	Adresse	Diamètre d'alim.	Diamètre de sortie	Débits en m3 / h			Pressions		Heure	* Etat	* Anomalie	* Accès	* Visite	Anomalies	Observations
					Maxi	à 1 bar	à 0,6 bar	Statique	Dynamique							
00002	P070	Angle Rue Anicet Corniquet/RD 315	inconnu	070	22	0	0	4.5	0	Après midi					Non conforme : débit inférieur à 60 m3/h	
00003	P070	25 rue Anicet Corniquet	inconnu	070	23	0	0	3.5	0	Après midi					Non conforme : débit inférieur à 60 m3/h Ouverture point d'eau difficile 1 sortie de 70 mm cassée Jeu dans le carré de manoeuvre.	Sortie 3 x 70 mm
00004	P100	Angle Rue Anicet Corniquet/Rue de Carroix	inconnu	100/2x070	31	0	0	2.7	0	Après midi					Non conforme : débit inférieur à 60 m3/h Ouverture point d'eau difficile Raccord symétrique de 100 mm manquant. Jeu dans le carré de manoeuvre.	
00005	P100	Hameau Menantissart, Rue du bout de la ville	inconnu	100/2x070	41	0	0	2.5	0	Après midi					Non conforme : débit inférieur à 60 m3/h Ouverture point d'eau difficile Raccord symétrique de 100 mm manquant. Jeu dans le carré de manoeuvre.	

\* Etat  
 \* Anomalie  
 \* Visite  
 \* Accès

-Indisponible  
 -Avec anomalies  
 -Non autorisée  
 -Problématique

-En service  
 -Sans anomalie  
 -Autorisée  
 -Sans problème

-Non conforme en service



2011

## Fiche d'une tournée

20/06/2011

Tournée non planifiée





## HYDRANTS

N°	Type	Adresse	Diamètre d'alim.	Diamètre de sortie	Débits en m3 / h			Pressions		Heure	* Etat	* Anomalie	* Accès	* Visite	* Etat		Anomalies	Observations
					Maxi	à 1 bar	à 0,6 bar	Statique	Dynamique						- Indisponible	- Avec anomalies		
00006	P100	Hameau Ménantissart, Rue de Ménantissart	inconnu	100/2x070	46	0	0	3	0	Après midi	✗	✗	✓	✓	✗	✗	Non conforme : débit inférieur à 60 m3/h Ouverture point d'eau difficile Raccord symétrique de 100 mm manquant.	
00007	P100	Hameau de Ménantissart Angle rue de Ménantissart/Route de "Les Calais"	inconnu	100/2x070	48	0	0	2.5	0	Après midi	✗	✗	✓	✓	✗	✗	Non conforme : débit inférieur à 60 m3/h Ouverture point d'eau difficile Raccord symétrique de 100 mm manquant.	
00008	P100	Hameau de "Les Calais"	inconnu	100/2x070	0	0	0	0	0	Après midi	✗	✗	✓	✓	✗	✗	Végétation gênante Raccord symétrique de 100 mm manquant. 1er Raccord symétrique de 70 mm bloqué dans le bouchon. ouverture du 2eme Raccord symétrique de 70 mm impossible à cause du grillage.	
00012	B070	Ferme de la motelette	inconnu	070	19	0	0	3	0	Après midi	✗	✗	✓	✓	✗	✗	Non conforme : débit inférieur à 60 m3/h	

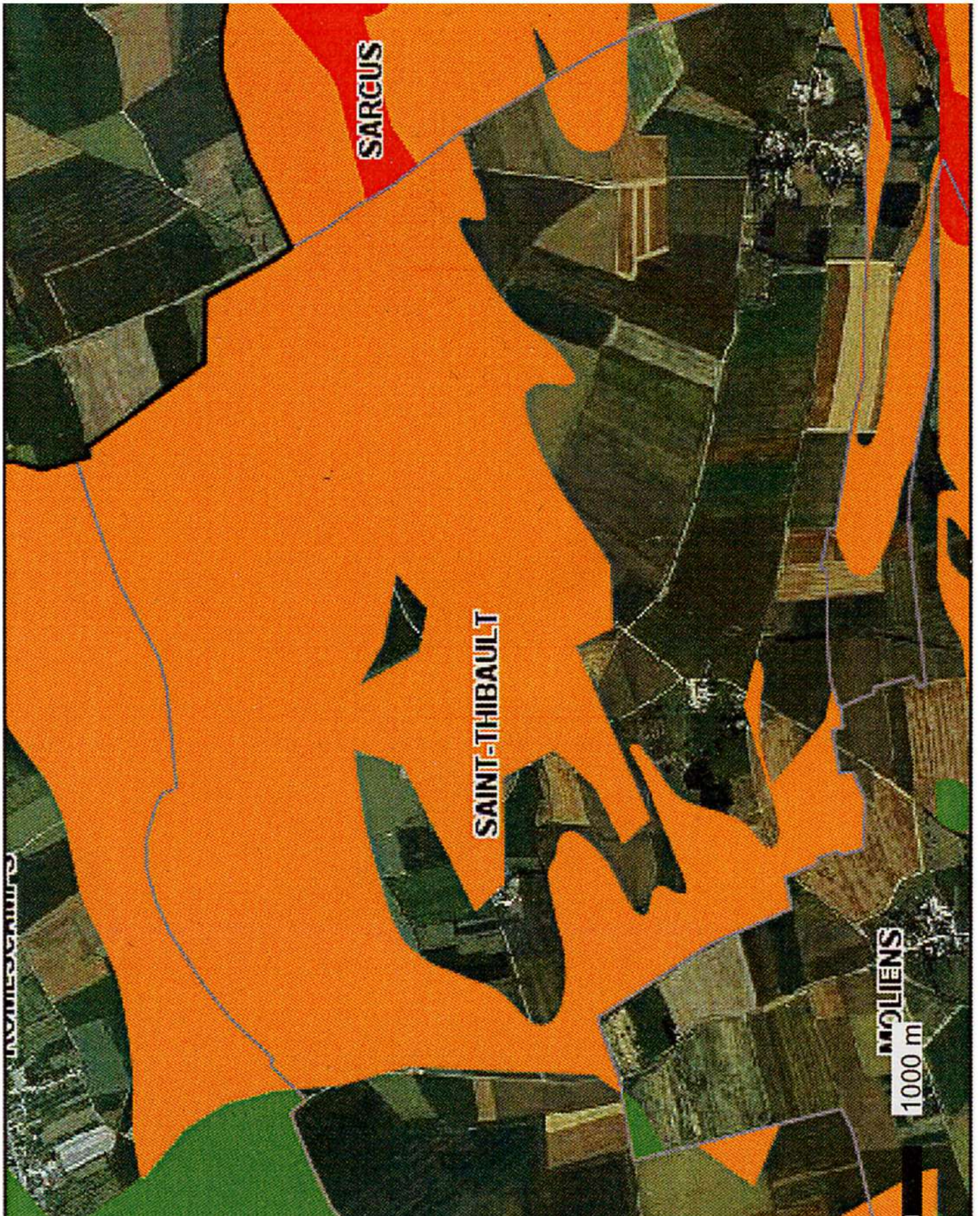
\* Etat ✗ - Indisponible ✓ - En service ✗ - Non conforme en service  
 \* Anomalie ✗ - Avec anomalies ✓ - Sans anomalie  
 \* Visite ✗ - Non autorisée ✓ - Autorisée  
 \* Accès ✗ - Problématique ✓ - Sans problème





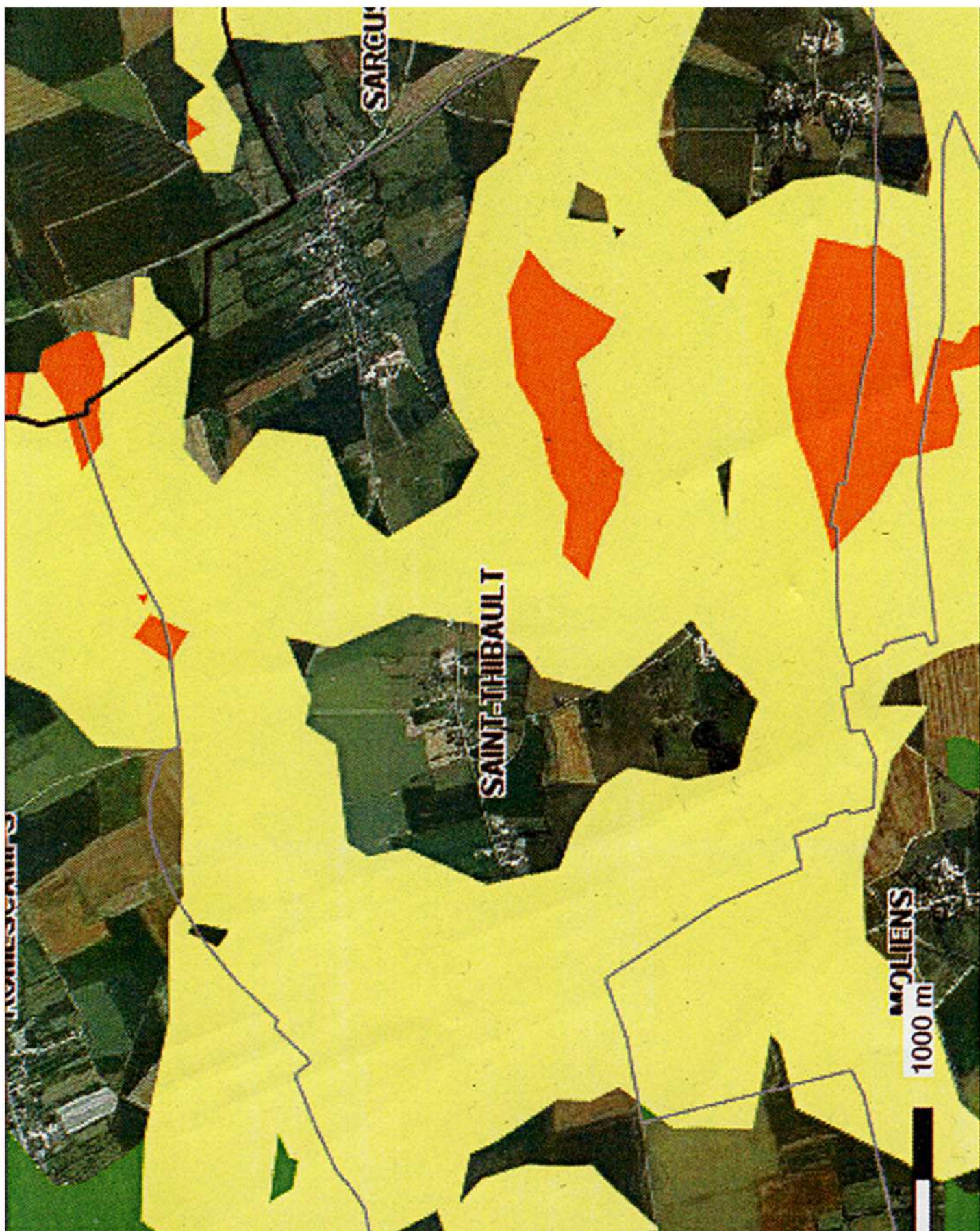
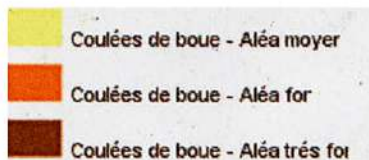
-  sensibilité remontée de nappe - Aléa (susceptibilité) très f
-  sensibilité remontée de nappe - Aléa (susceptibilité) fc
-  sensibilité remontée de nappe - Aléa (susceptibilité) faib
-  sensibilité remontée de nappe - Aléa (susceptibilité) faible à r

## Remontée de Nappe

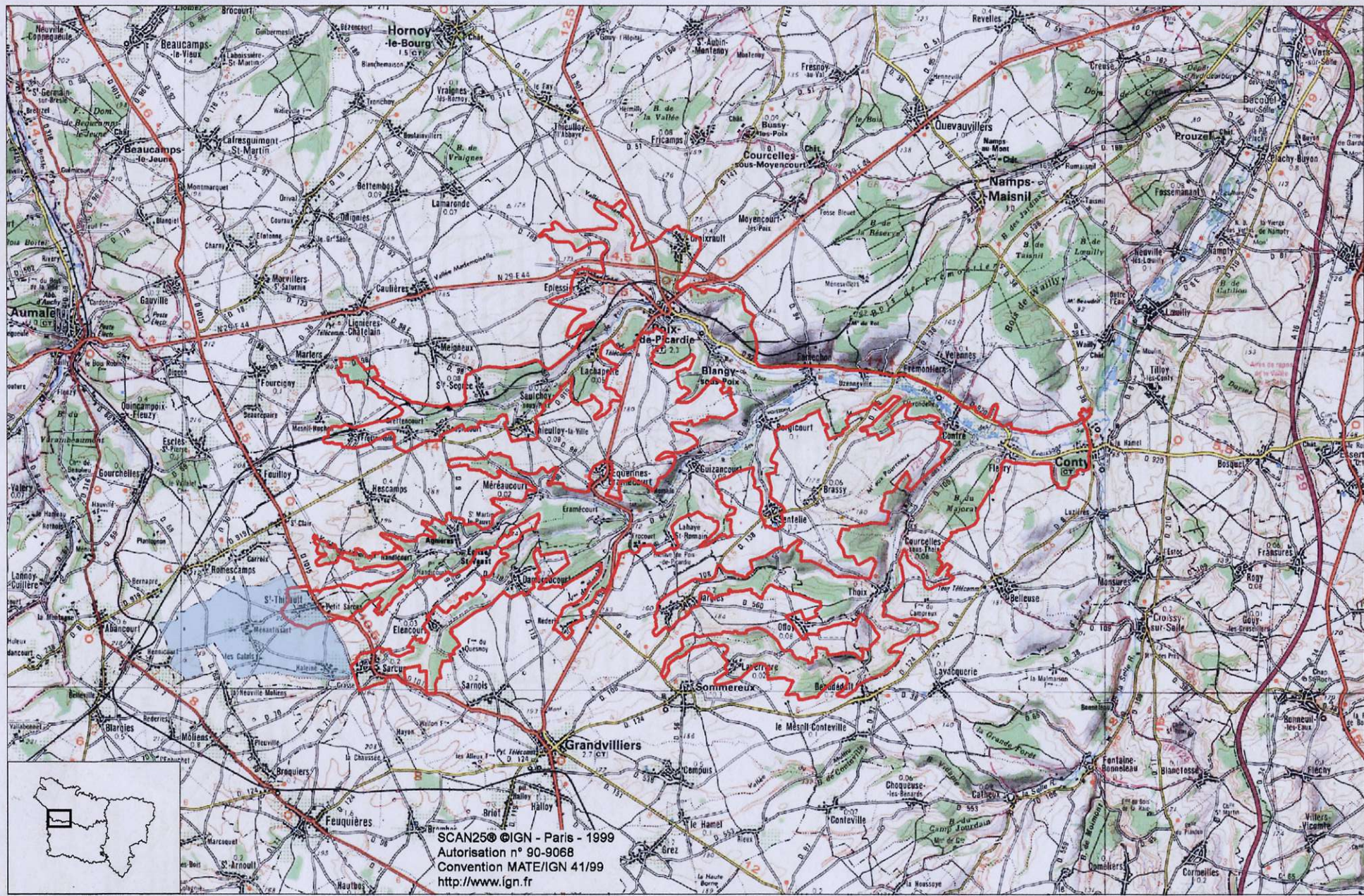




# Coulées de Boues

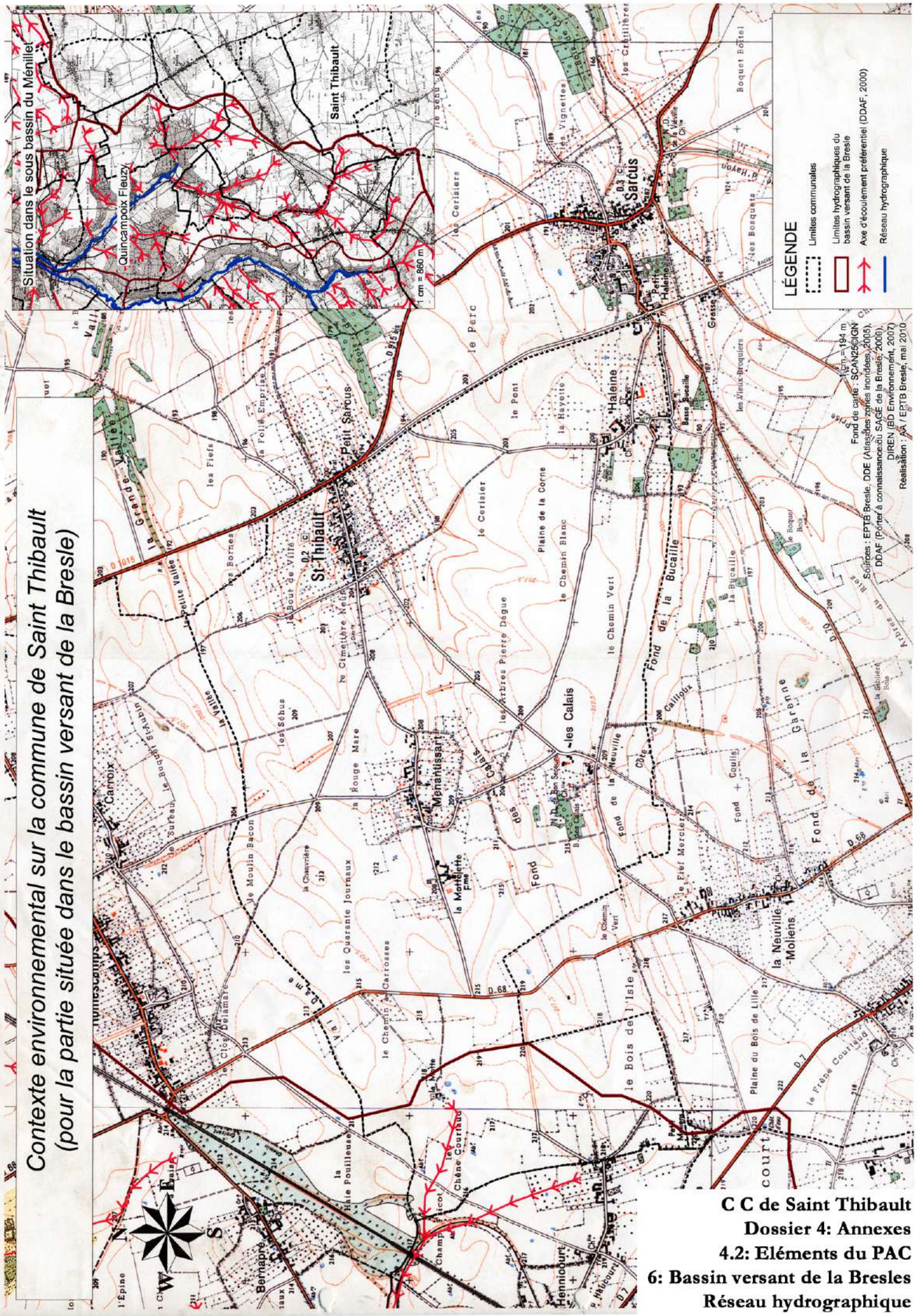






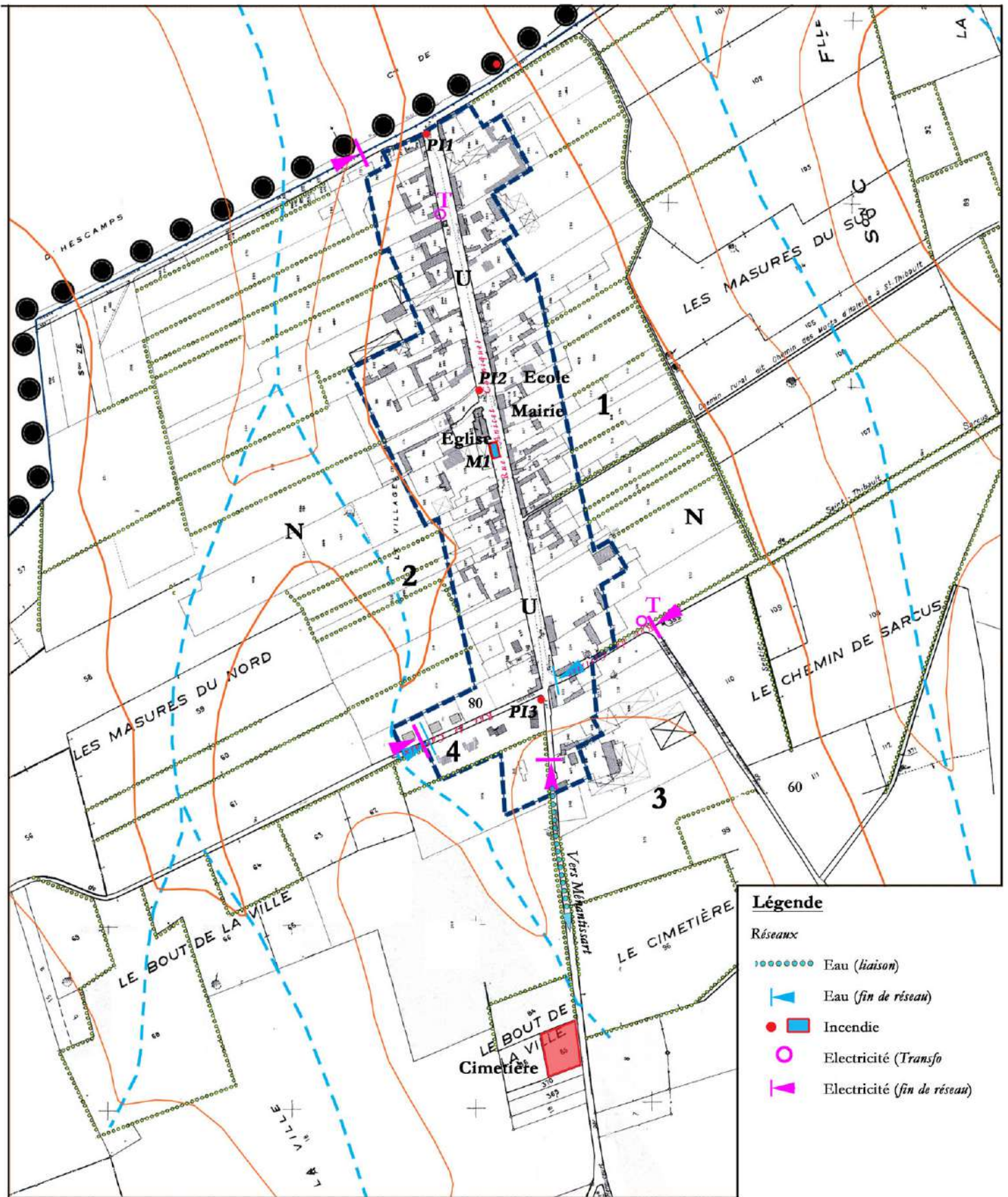


**Contexte environnemental sur la commune de Saint Thibault  
(pour la partie située dans le bassin versant de la Bresle)**



**C C de Saint Thibault  
Dossier 4: Annexes  
4.2: Eléments du PAC  
6: Bassin versant de la Bresles  
Réseau hydrographique**





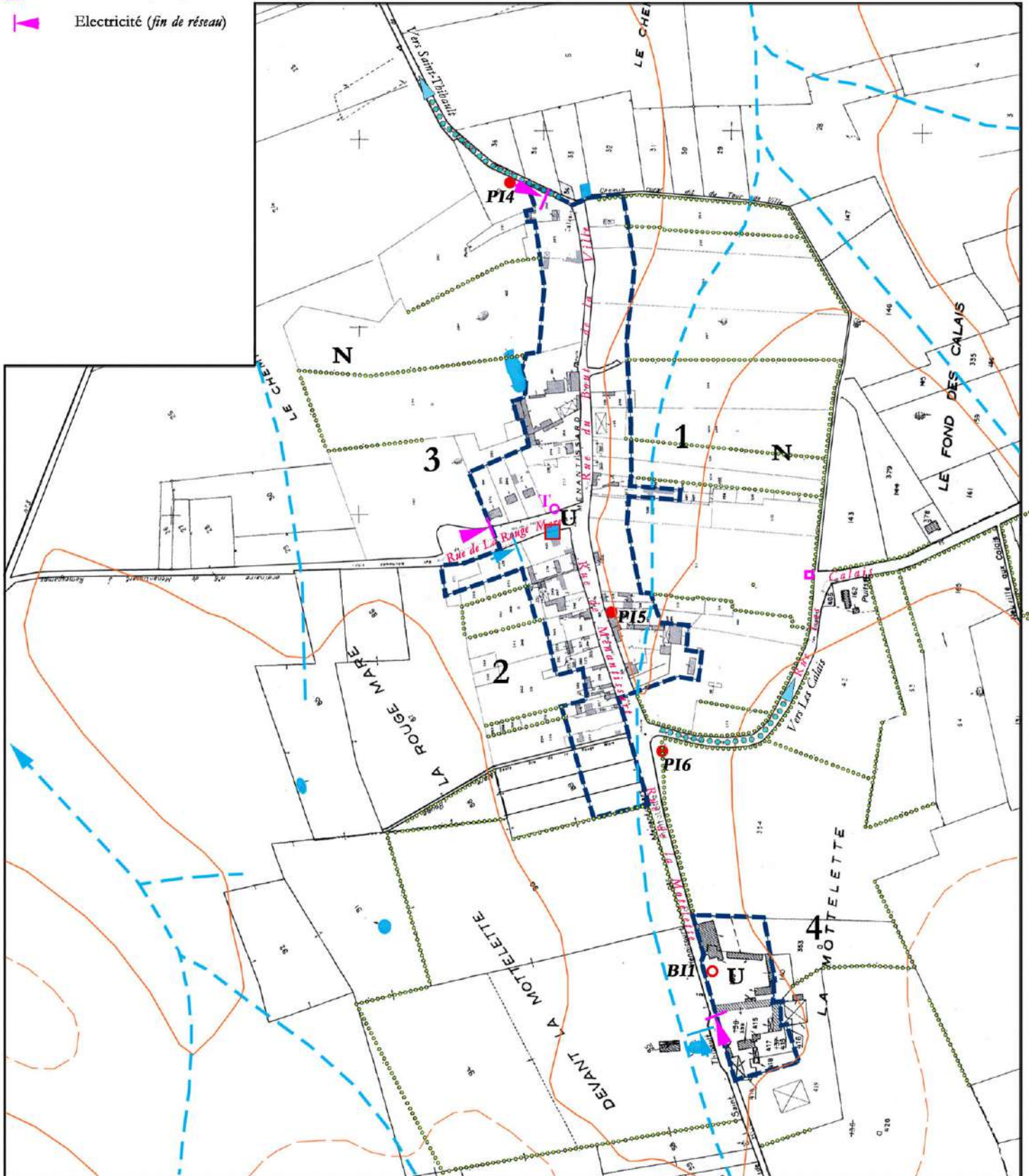
SAINT THIBAULT - Carte Communale  
 04: Annexes  
 3: eau Potable - Défense incendie  
 Pl. 4.3-1: Saint-Thibault



**Légende**

Réseaux:







- Eau (liaison)
- ▶ Eau (fin de réseau)
- Incendie PI, BI
- Réserve
- Electricité (Transfo)
- ▶ Electricité (fin de réseau)

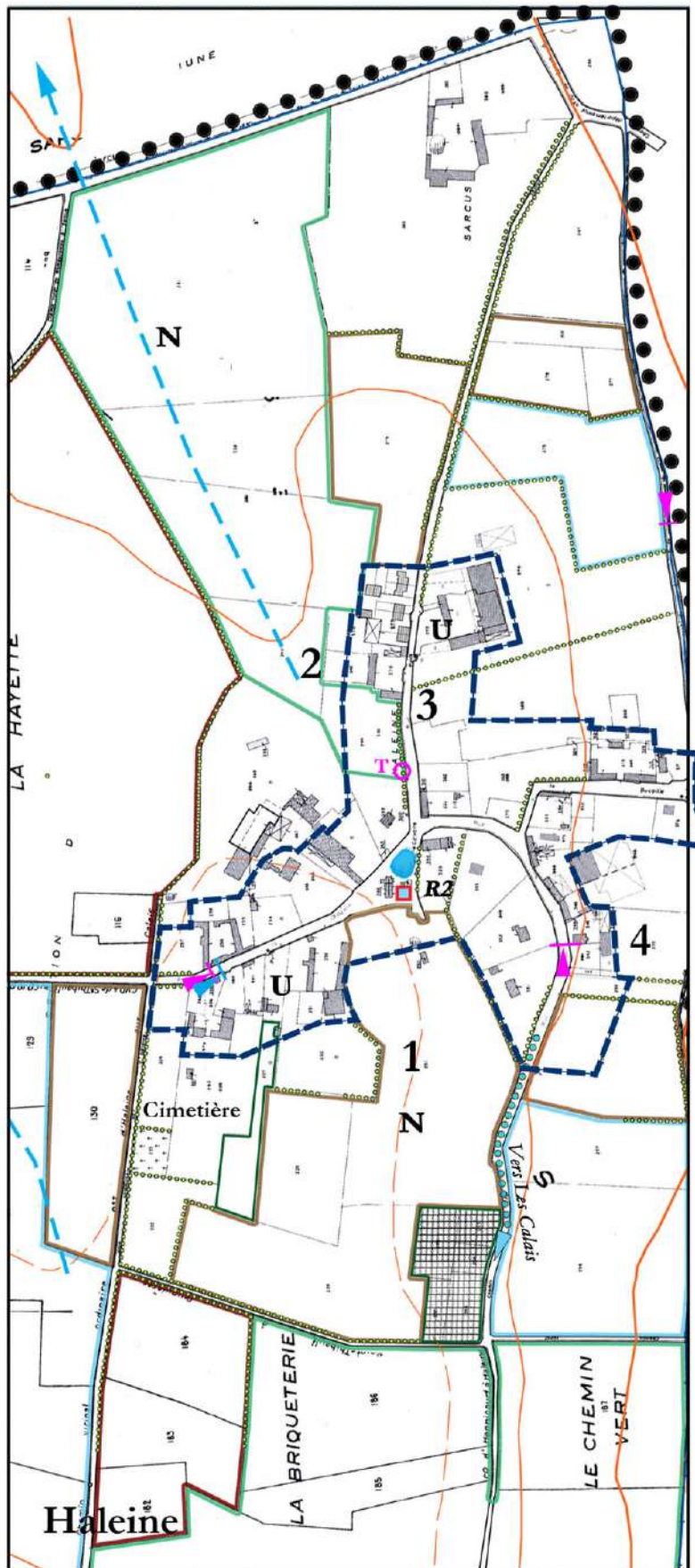
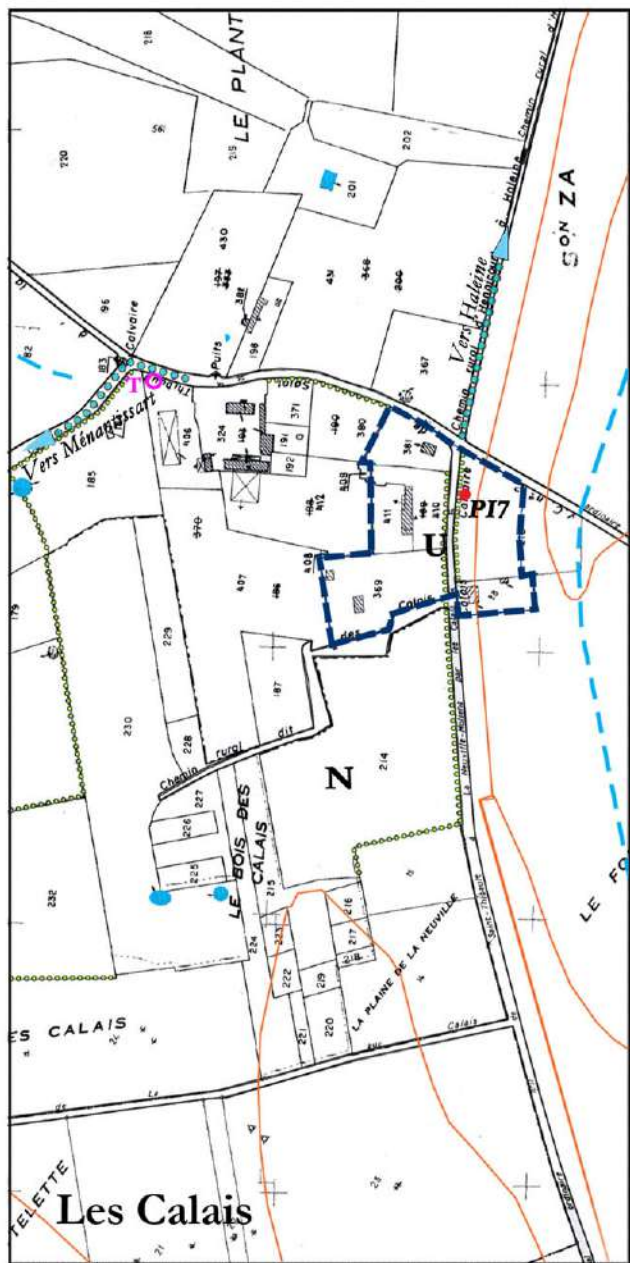




**Légende**

Réseaux

-  Eau (liaison)
-  Eau (fin de réseau)
-  Incendie PI
-  Réserve
-  Electricité (Transfo)
-  Electricité (fin de réseau)





# Saint Thibault - Carte Communale

## Annexe 4.4 - Contraintes des Exploitations agricoles

Planche 4.4-1

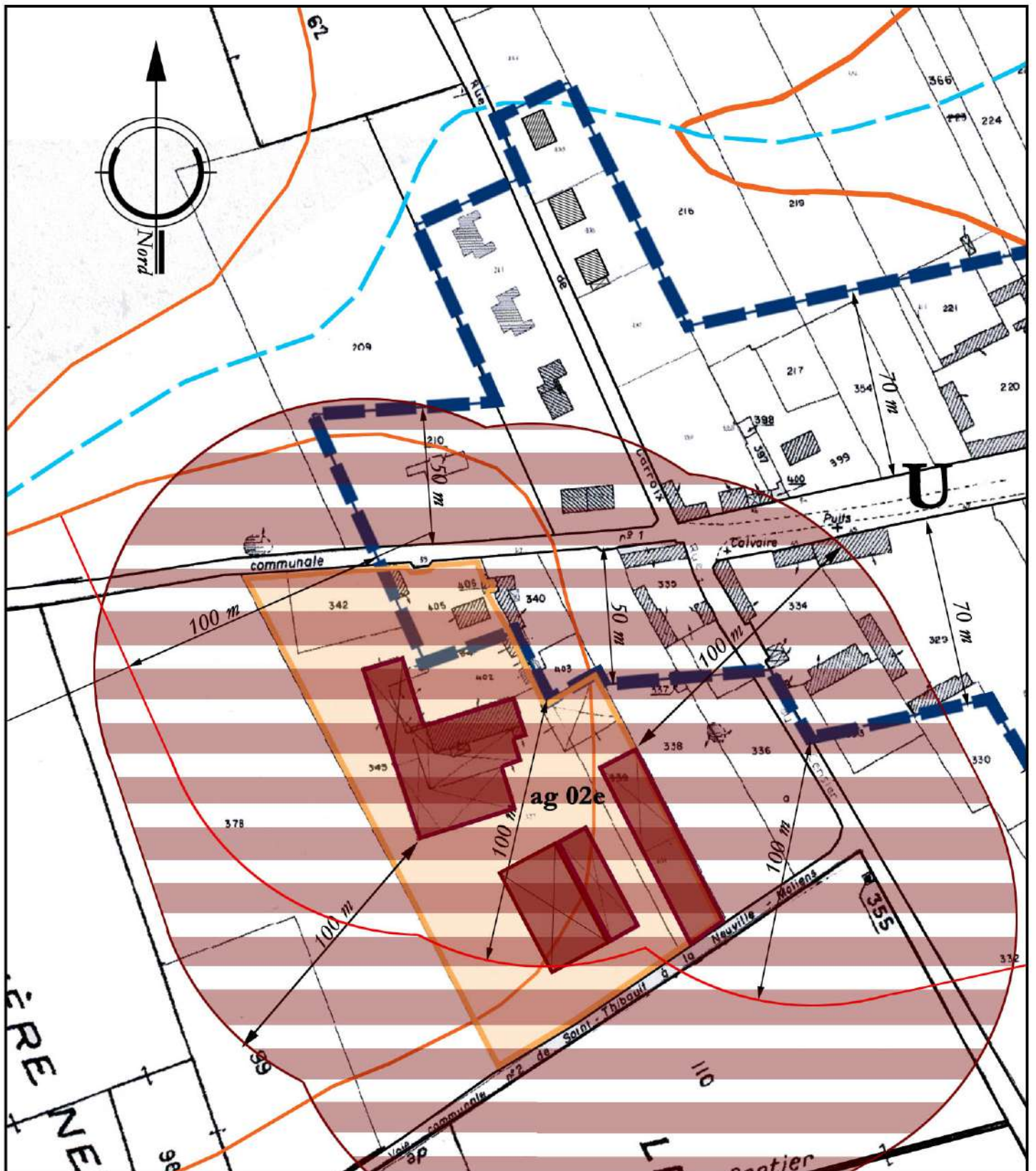
Exploitation ag(e)2 (Classée)

Saint Thibault - rue de Ménantissart

Echelle 1/2.000°

### Légende

-  Limite d'exploitation
-  Bâtiment d'élevage
-  Zone de protection
-  Recul sur zone U





# Saint Thibault - Carte Communale

## Annexe 4.4 - Contraintes des Exploitations agricoles





### Planche 4.4-2

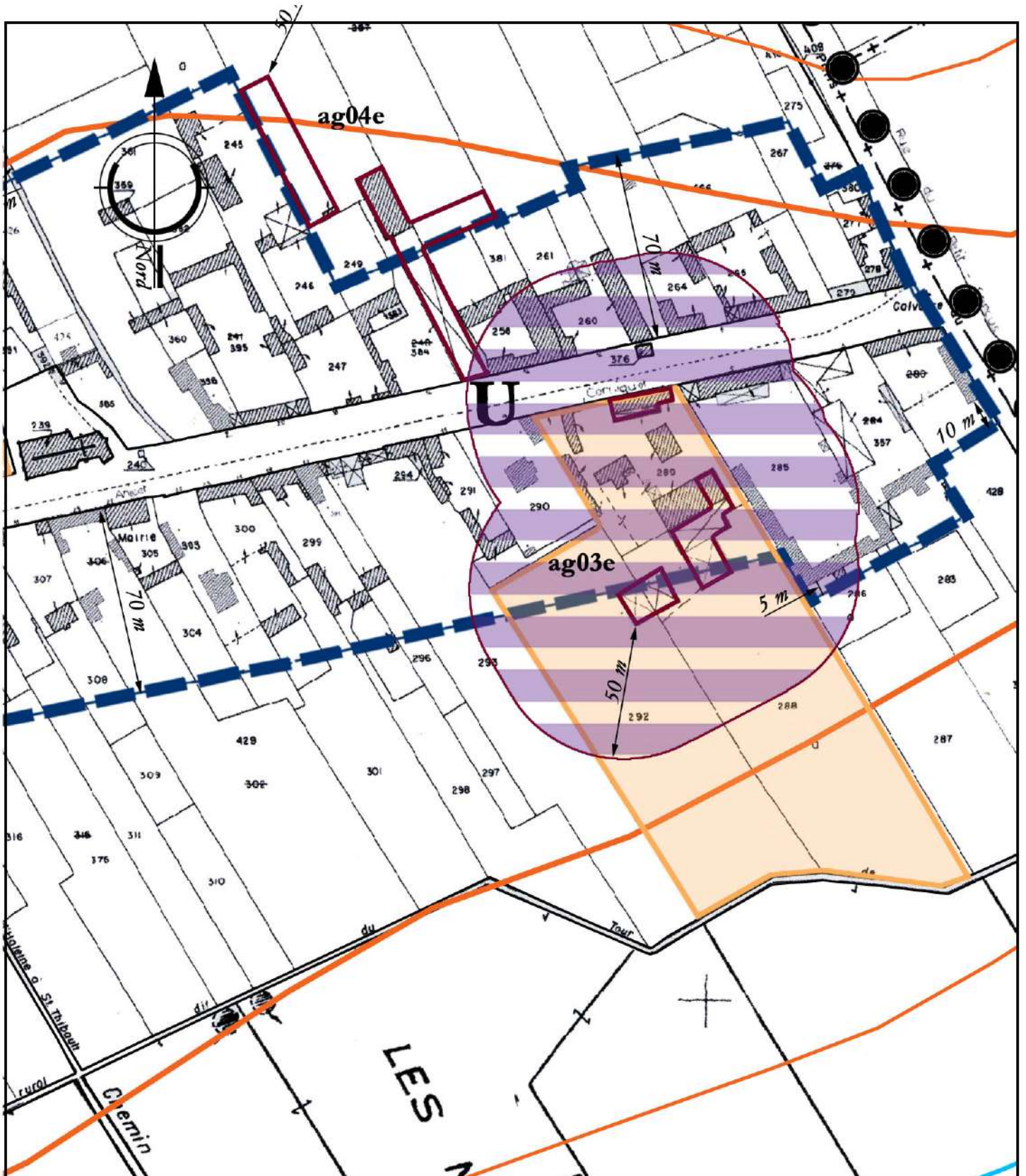
#### Exploitation ag(e)3 (RSD)

#### Saint Thibault - rue Corniquet

Echelle 1/2.000°

### Légende

-  Limite foncière
-  Limite d'exploitation
-  Bâtiment d'élevage
-  Zone de protection





# Saint Thibault - Carte Communale

## Annexe 4.4 - Contraintes des Exploitations agricoles

Planche 4.4-3

Exploitation ag(e)4 (Classée)

Saint Thibault - rue Corniquet

Echelle 1/2.000°

### Légende



Limite d'exploitation



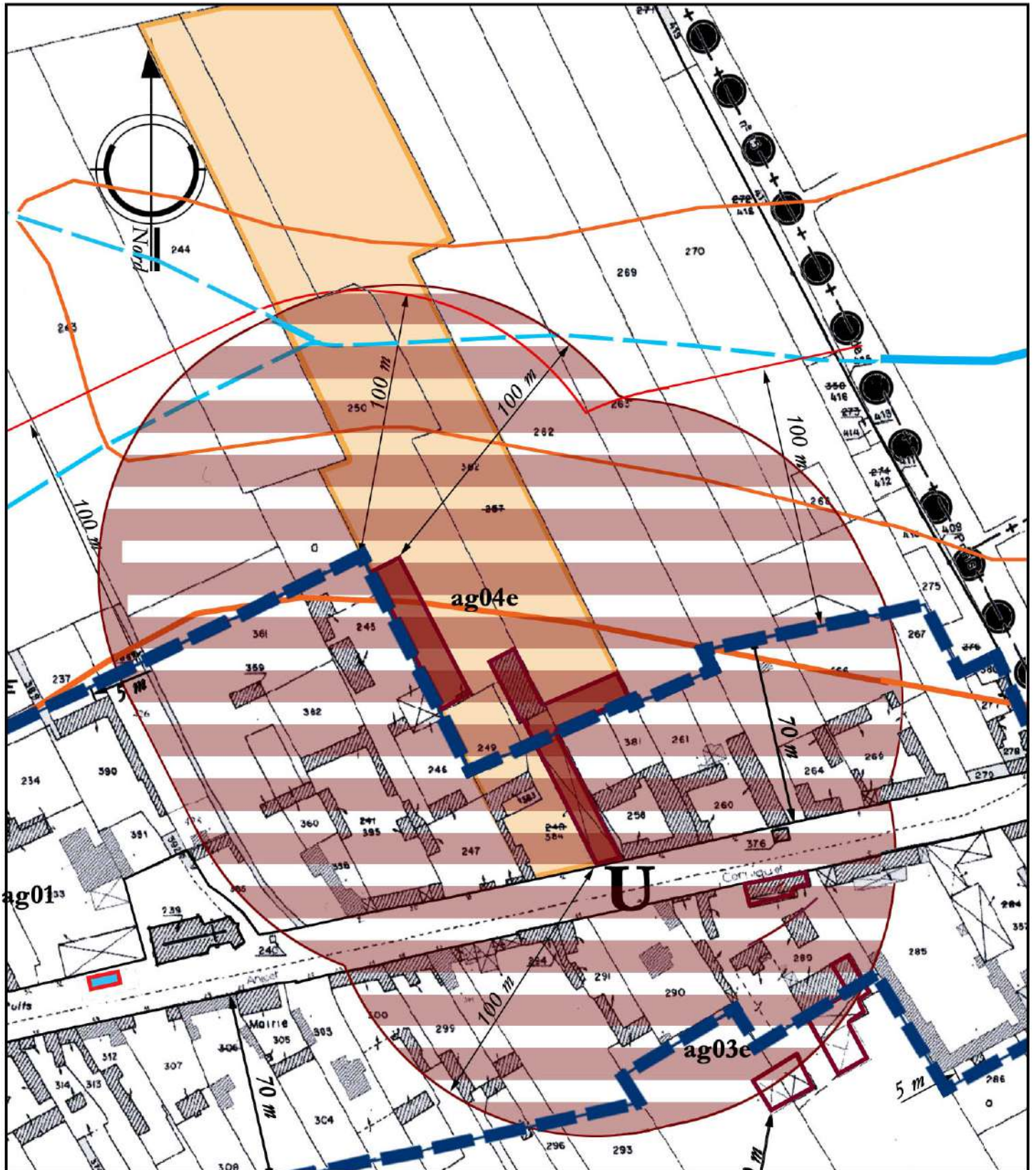
Bâtiment d'élevage



Zone de protection



Recul sur zone U





# Saint Thibault - Carte Communale

## Annexe 4.4 - Contraintes des Exploitations agricoles





Planche 4.4-4

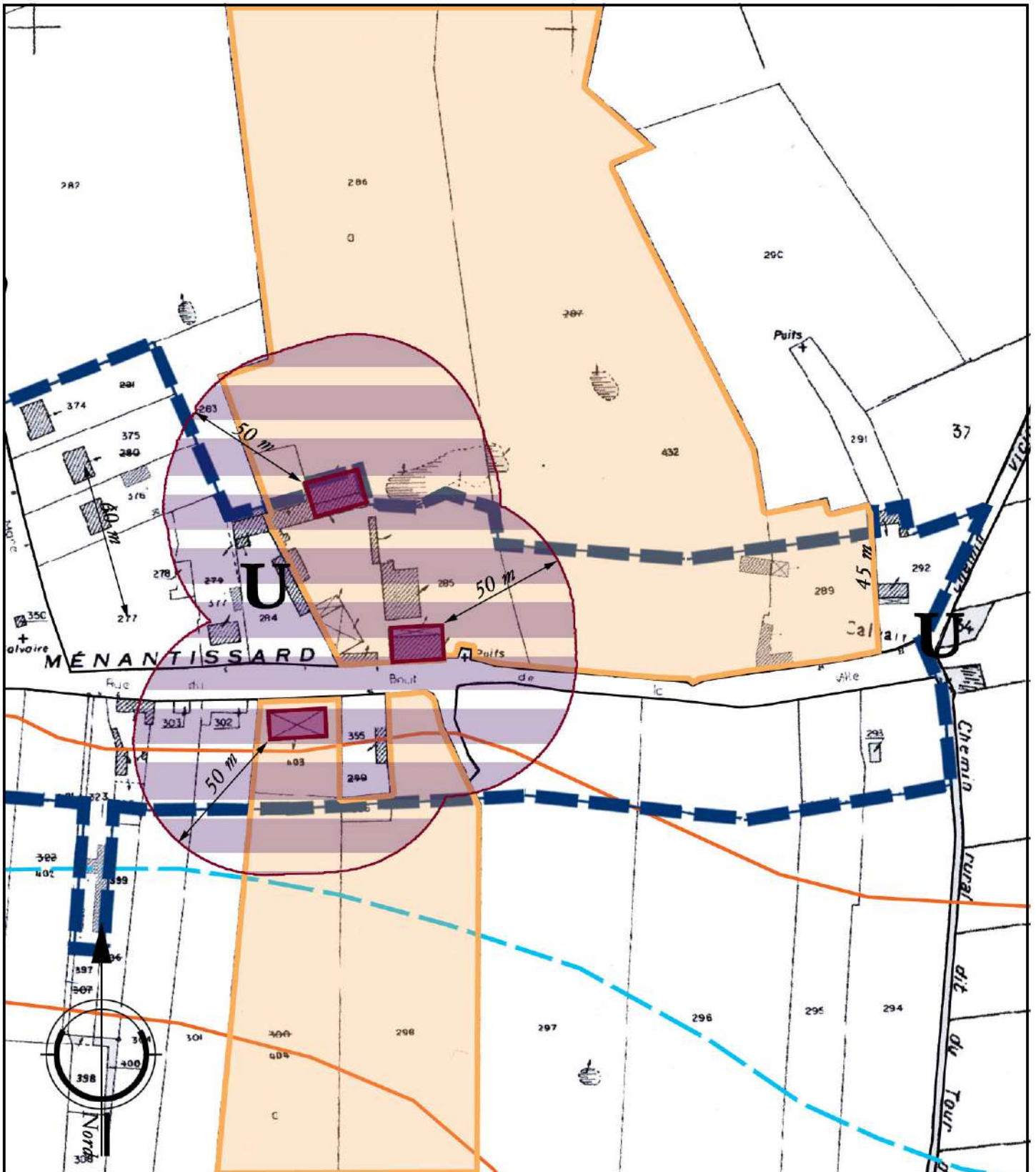
Exploitation ag(e)5 (RSD)

Ménantissart - rue du Bout de Ville

Echelle 1/2.000°

### Légende

-  Limite foncière
-  Limite d'exploitation
-  Bâtiment d'élevage
-  Zone de protection





# Saint Thibault - Carte Communale

## Annexe 4.4 - Contraintes des Exploitations agricoles





Planche 4.4-5

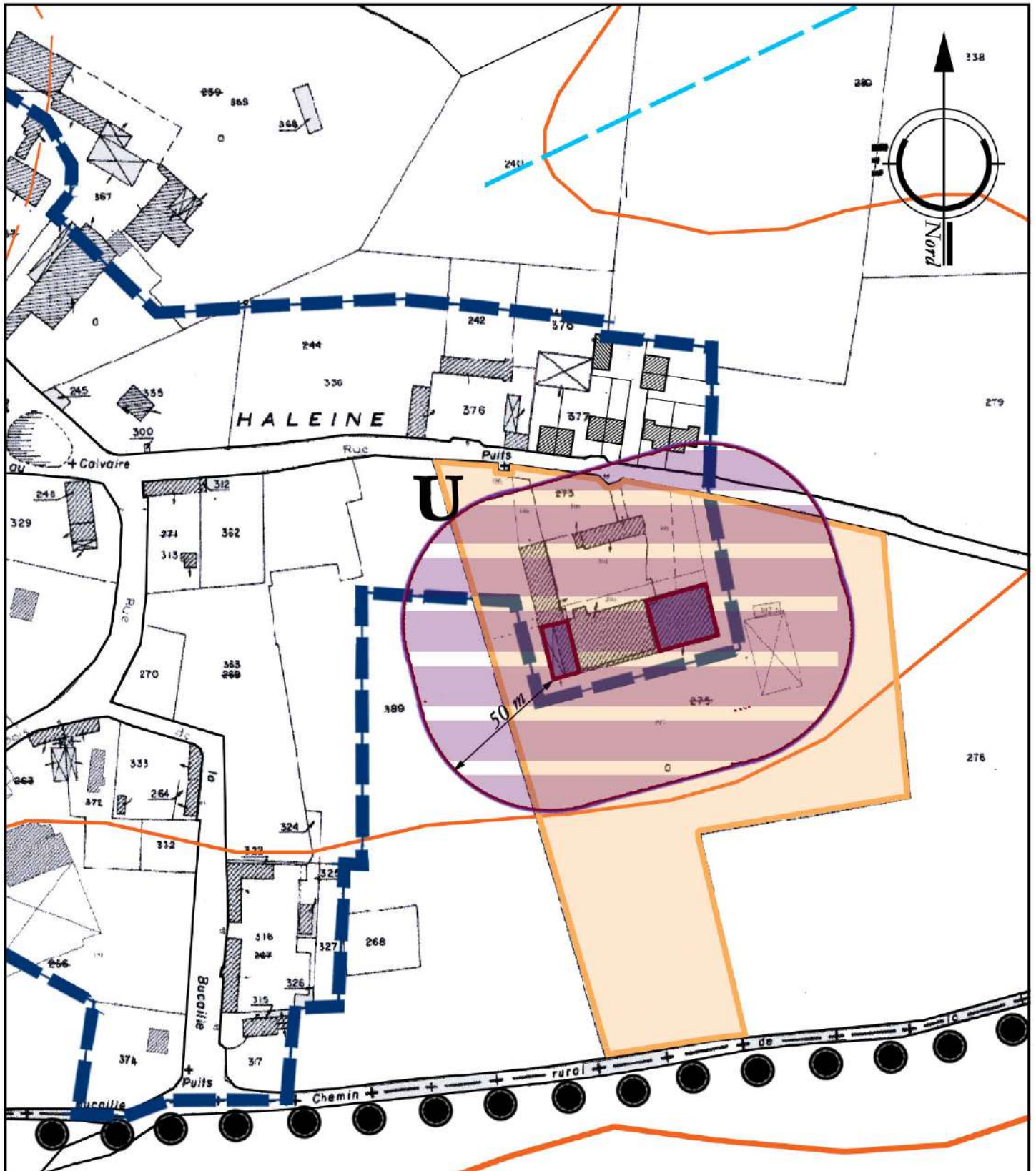
Exploitation ag(e)8 (RSD)

Haleine - rue de Sarcus

Echelle 1/2.000°

### Légende

-  Limite foncière
-  Limite d'exploitation
-  Bâtiment d'élevage
-  Zone de protection





# Saint Thibault - Carte Communale

## Annexe 4.4 - Contraintes des Exploitations agricoles





Planche 4.4-6

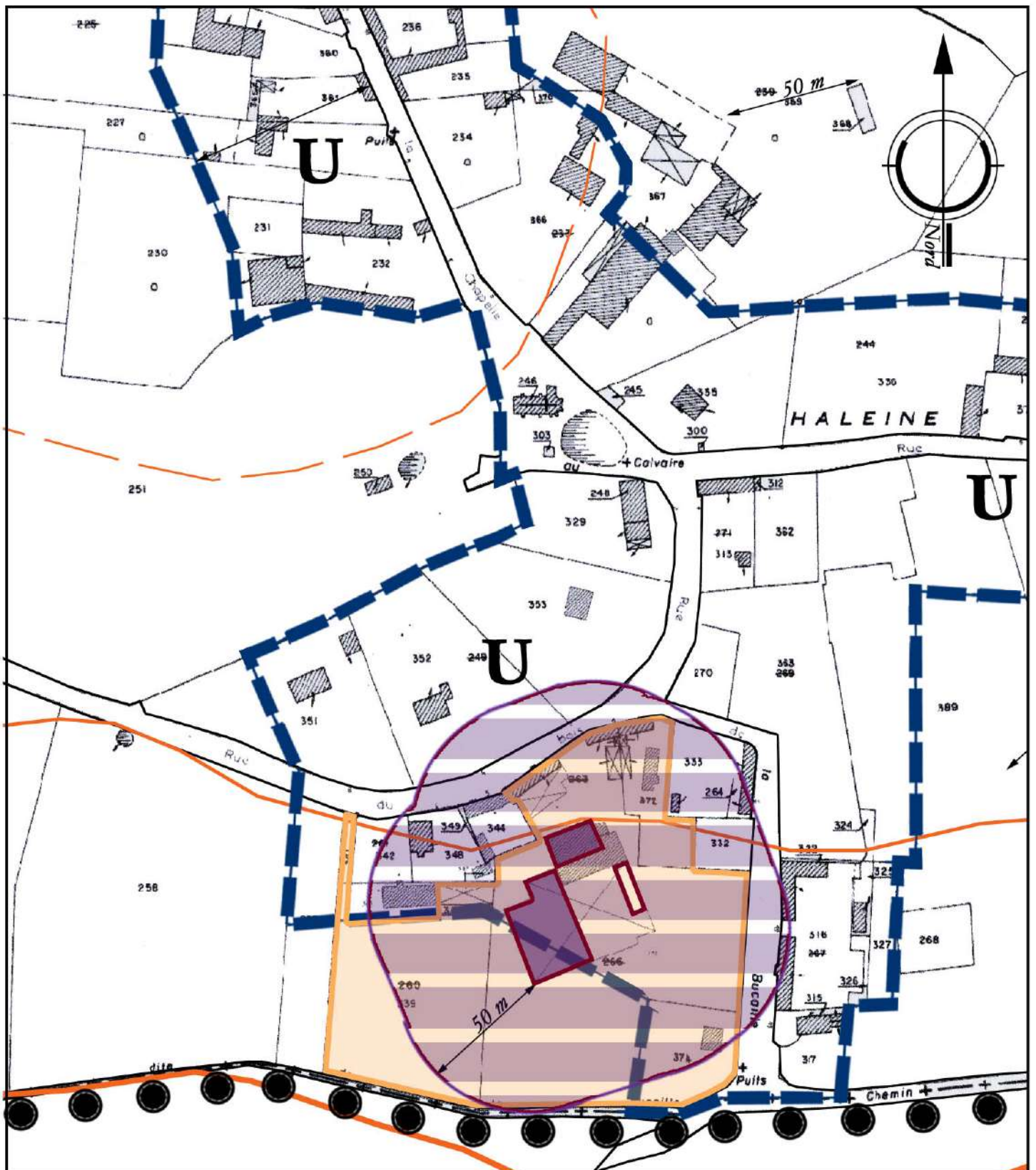
Exploitation ag(e)9 (RSD)

Haleine - rue de La Forêt

Echelle 1/2.000°

### Légende

-  Limite foncière
-  Limite d'exploitation
-  Bâtiment d'élevage
-  Zone de protection





# Saint Thibault - Carte Communale

## Annexe 4.4 - Contraintes des Exploitations agricoles

Planche 4.4-7

Exploitation ag(e)10 (RSD)

Haleine - rue de La Chapelle

Echelle 1/2.000°

### Légende

-  Limite foncière
-  Limite d'exploitation
-  Bâtiment d'élevage
-  Zone de protection





DEPARTEMENT DE L'OISE  
COMMUNAUTE DE COMMUNES DE PICARDIE VERTE  
COMMUNE DE SAINT THIBAUT

ENQUETE PUBLIQUE RELATIVE AU ZONAGE D'ASSAINISSEMENT

Echelle : 1/2500

**LICENCE ET REPARCOURBEMENT DES CONTRAINTES DE L'URBANISME**  
APPLICABLES AUX SOUS-ESPACES PAR TRANCHES PÉRIODIQUES  
PRÉSCRIPCTIONS POUR UNE HABITATION DE 6 PIÈCES PRINCIPALES

**Cas défavorables :**

- Surface à destination à forte activité commerciale
- Occupation / destination : habitable à occupation de nuit alternative, parcelle d'habitat dépourvue de caractère agricole
- Topographie : habitable en altitude ou en pente
- Pente : maximum admissible en pente positive (hors parcelle > 100%)

**Cas favorables :**

- Habitat sans caractère agricole mais avec contraintes relatives
- Habitat sans caractère agricole ou agricole

**Cas particuliers :**

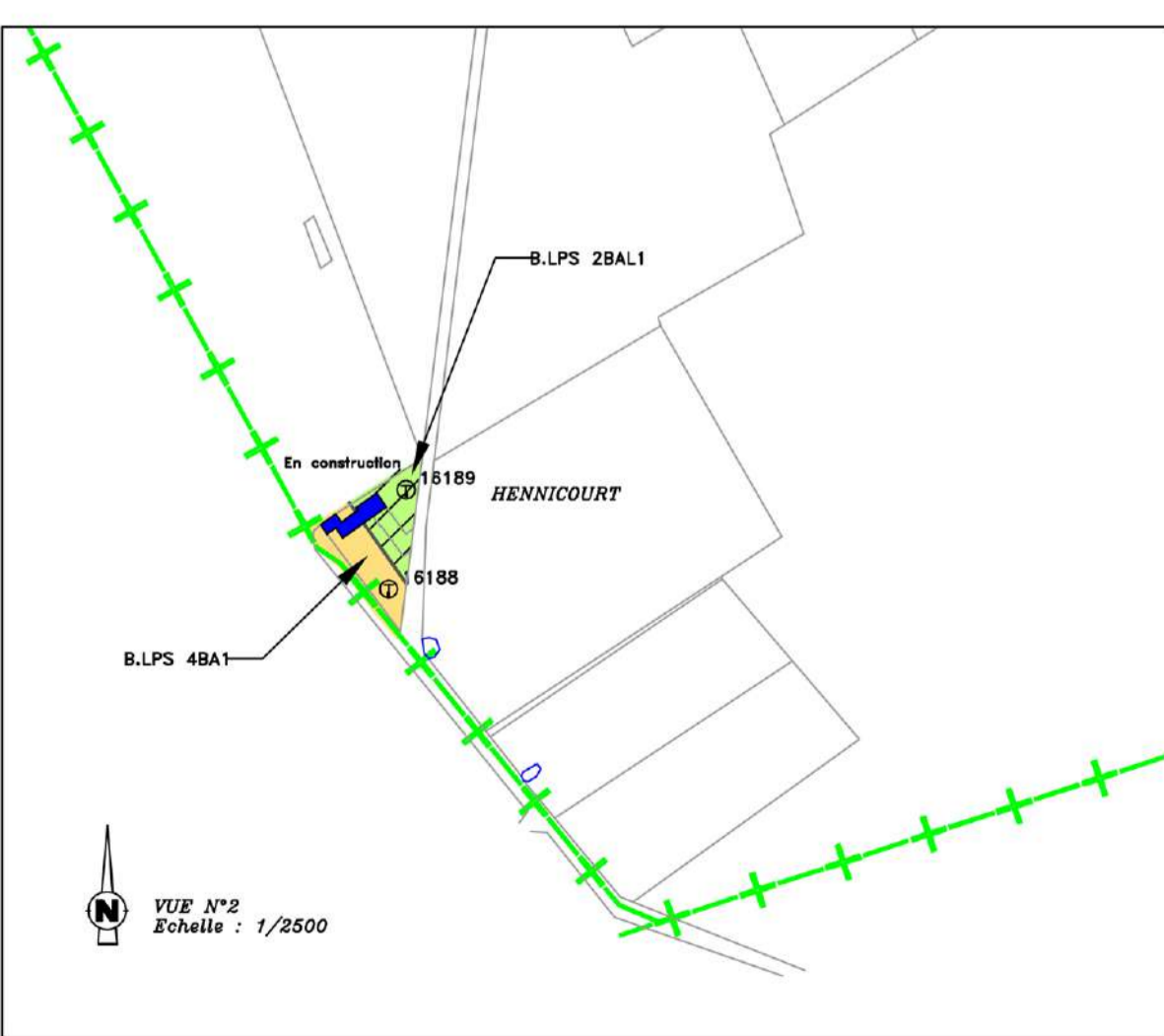
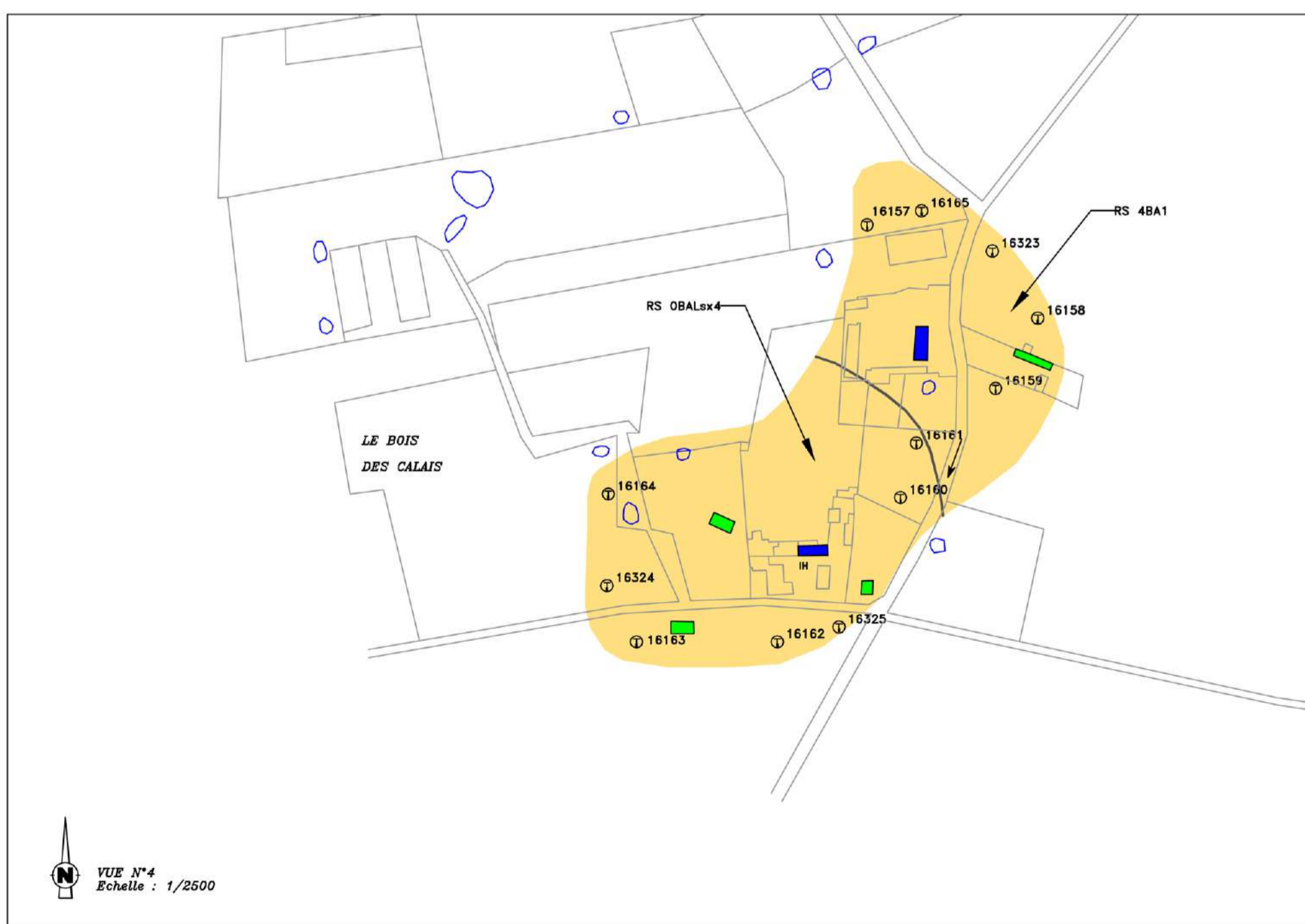
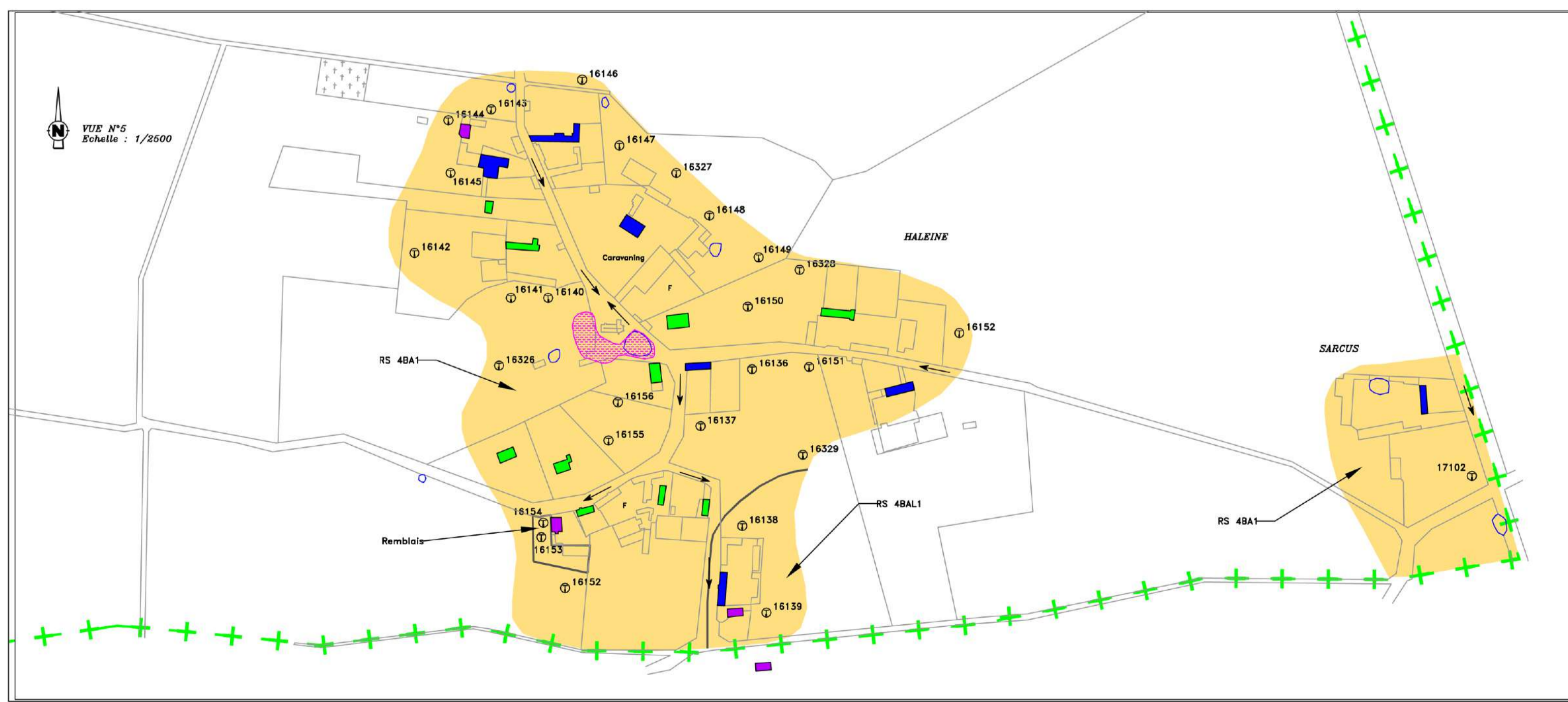
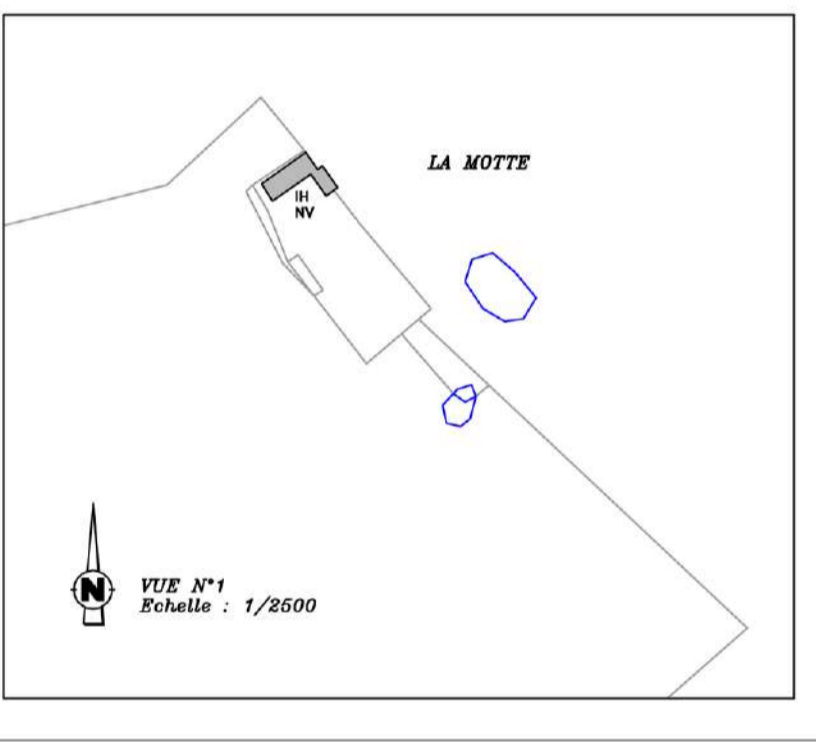
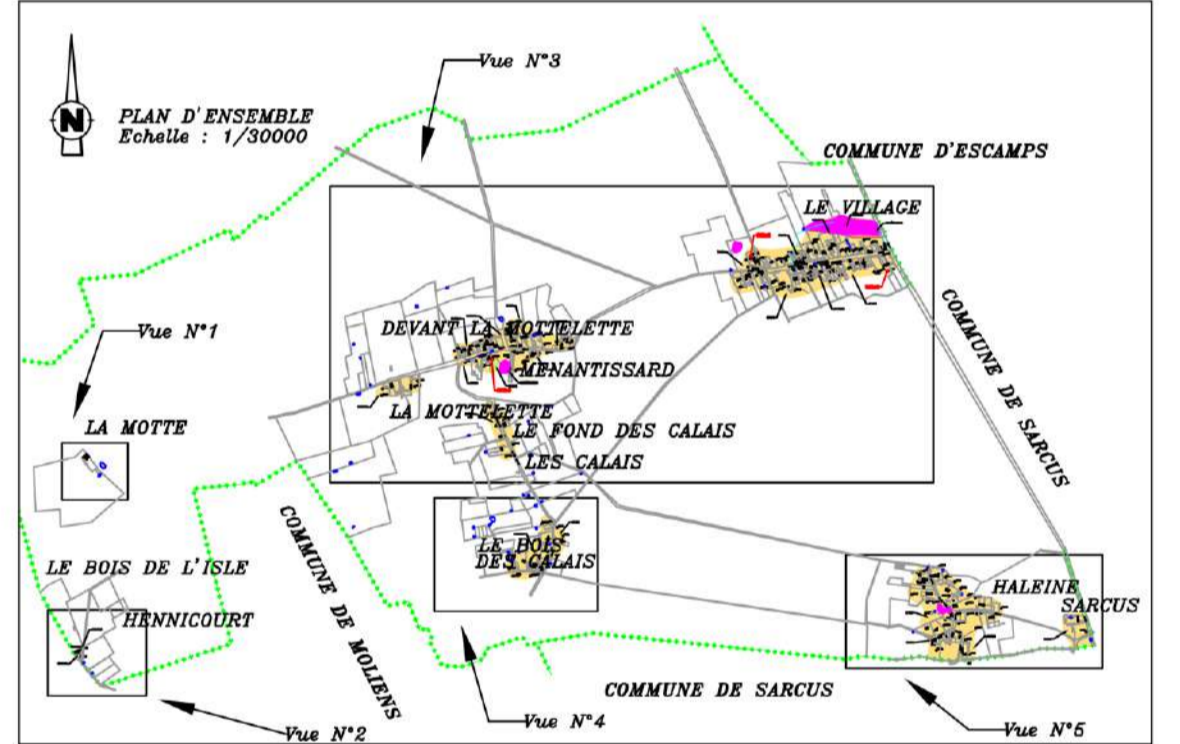
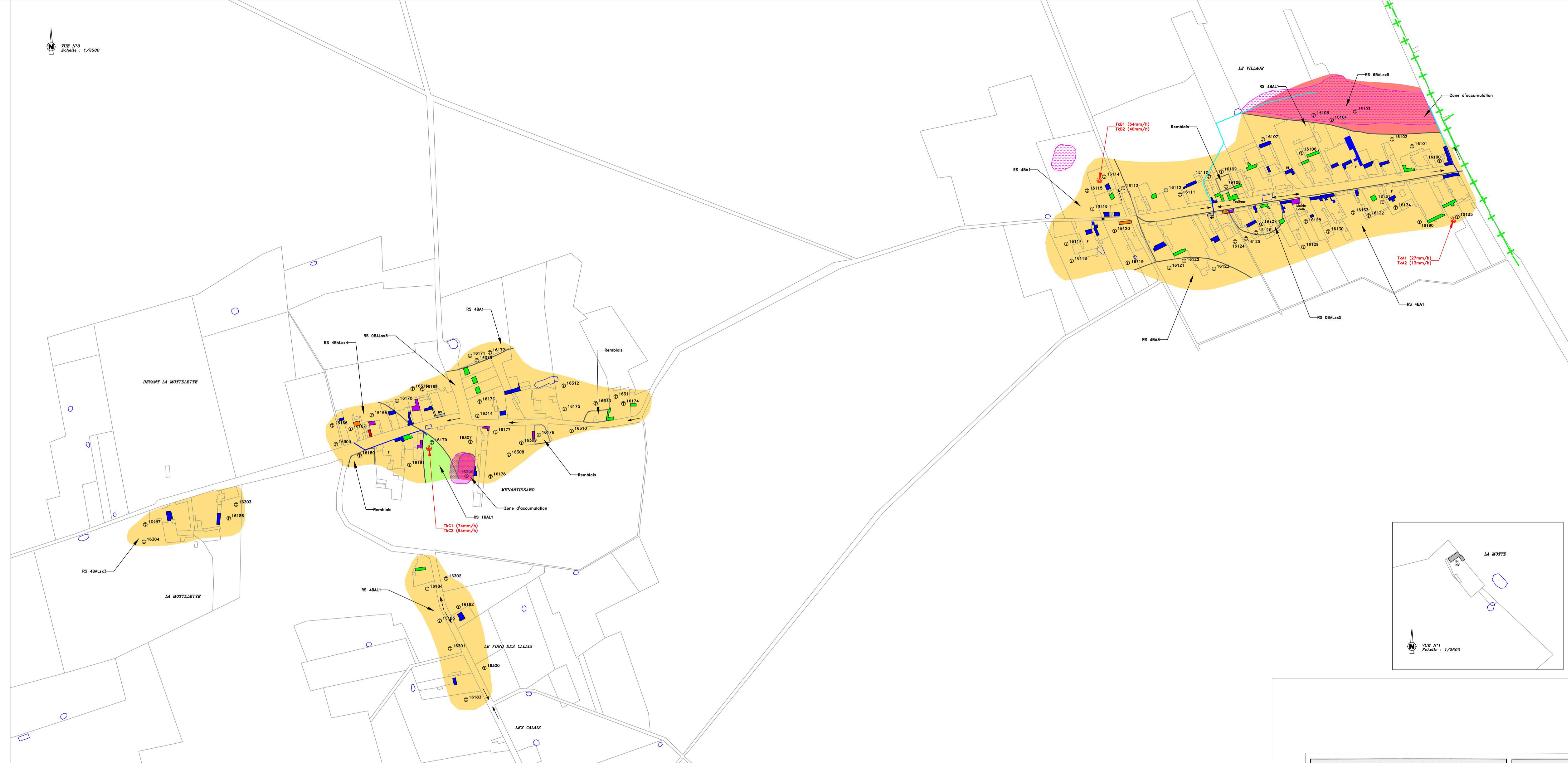
- Habitat et parcelle non viables en densité élevée
- Parcelles agricoles
- Ferme, exploitation agricole

**RESEAUX ET AMÉNAGEMENTS EXISTANTS**

- Reseau local grotte
- Reseau local assainissement
- Unité de traitement des eaux
- Zone d'accumulation des eaux pluviales
- Zone d'accumulation des eaux usées
- Zone de traitement des eaux usées
- Zone d'accumulation des eaux pluviales
- Zone d'accumulation des eaux usées

**CONDUITE D'OPERATION :** COMMUNAUTE DE COMMUNES DE PICARDIE VERTE, 21, rue de l'Industrie D.P.20 60225 FOMERE, Tel : 03.44.04.53.90, Anaf 2001

**ETUDES :** SEAF Ingénieurs Conseils, 21, rue de l'Industrie D.P.20 60225 FOMERE, Tel : 02.38.59.86.44, Fax : 02.38.59.87.15



COMMUNE DE SAINT-THIBAUT

ELABORATION DE LA CARTE COMMUNALE

4.5

APPROBATION  
Arrêté préfectoral du 21.06.2012

ENQUETE PUBLIQUE  
Vu pour être annexé à l'arrêté du 12.09.2011

APPROBATION  
Vu pour être annexé à la délibération du 06.04.2012

EXECUTOIRE  
A compter du 05.07.2012

CARTE D'APTITUDE DES SOLS

ENJEUX - Atelier d'Urbanisme et d'Aménagement Urbain  
14 avenue Albert 1<sup>er</sup> - 60300 SENLIS - Tel : 03.44.60.05.01 - Mail : enjeux@enjeux.fr  
Sud est capital de 7.622 euros - RCS 87511818383357474 - COGIF APE - SIRET 881574700011