

# Légende

- Limite de zonage
- Espace bois classé
- Emplacement réservé (se reporter à la pièce n°6 du PLU)
- Élément remarquable du Paysage (site et secteur) (article L123-5.7° du Code de l'Urbanisme)
- Espaces publics à préserver et à mettre en valeur (article L123-5.7° du Code de l'Urbanisme)
- Construction récente reportée schématiquement
- Changement de destination admis (article L123-3-1 du Code de l'Urbanisme)
- Implantation des constructions à l'alignement des voies
- Zone soumise à orientations d'aménagement (se reporter à la pièce n°3 du PLU)
- Zone inondable (se reporter au Plan de Prévention des Risques Prévisibles d'Inondation)
- Gel des constructions pour une durée maximale de 5 ans (article L123-2a du Code de l'Urbanisme) (se reporter au règlement, pièce n°5 du PLU)
- Réseau de transport électrique RTE (se reporter aux servitudes d'utilité publique, pièce n°11 du PLU)

## Zones Urbaines

- UAb et UAac Centre urbain traditionnel
- UB Quartiers de caractéristiques urbaines intermédiaires
- UC Quartiers périphériques de type pavillonnaire
- UH Hameaux
- UI et UIc Secteurs réservés à l'accueil d'activités économiques
- UT Secteurs réservés aux activités sportives et de loisirs

## Zones A Urbaniser

- IAUB Zone à vocation mixte (Cf. zones UB et UBa)
- IAUC Zone à vocation mixte (Cf. zone UC)
- IAUIt Secteur à vocation économique de Pichomard

- UAb et UAac
- UB
- IAUB

Secteurs concernés par l'article L123-1-5.16° du Code de l'urbanisme  
% de logements sociaux à créer dans tout programme de plus de 4 logements  
(se reporter à la pièce n°5 du dossier PLU)

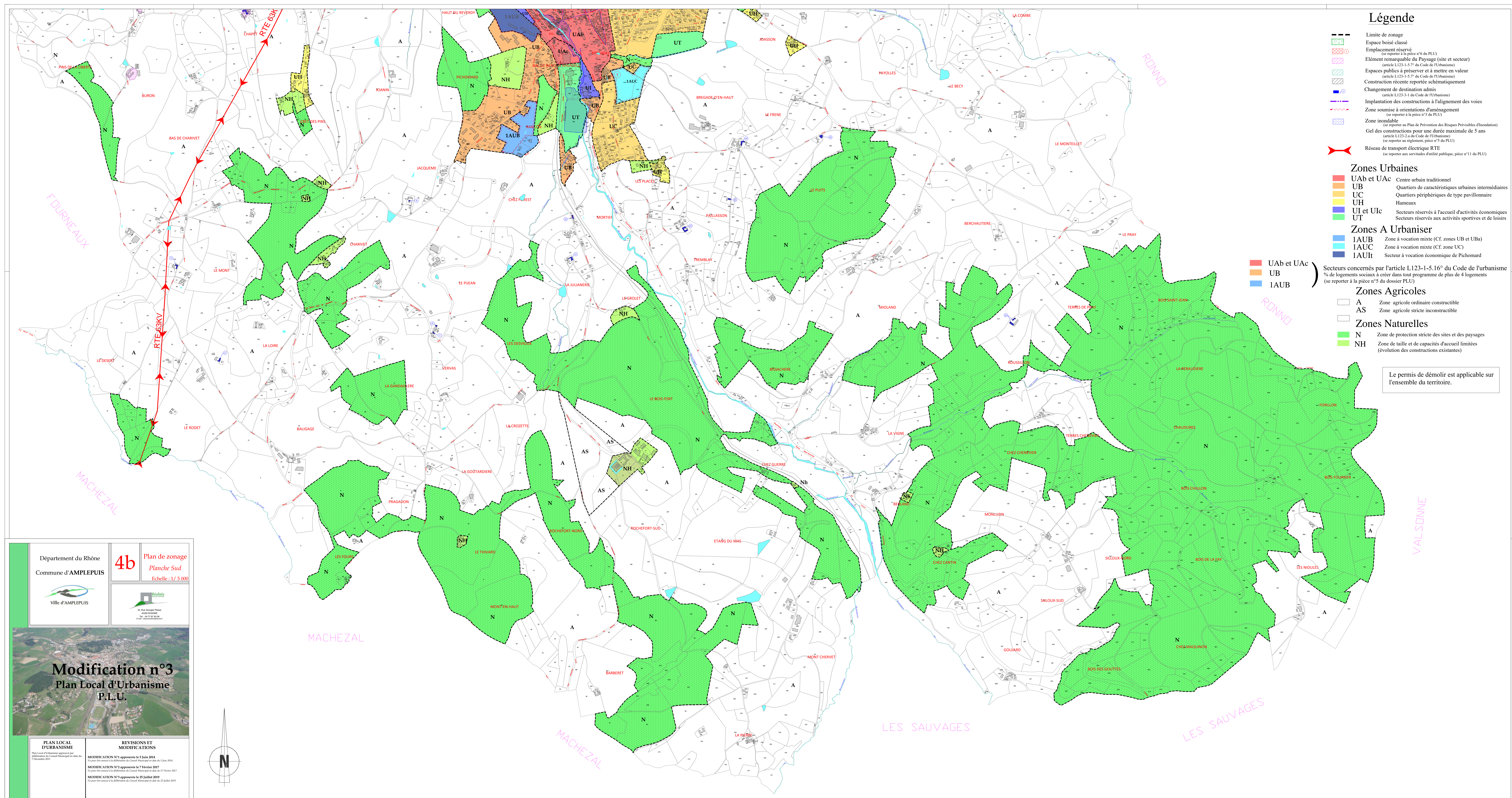
## Zones Agricoles

- A Zone agricole ordinaire constructible
- AS Zone agricole stricte inconstructible

## Zones Naturelles

- N Zone de protection stricte des sites et des paysages
- NH Zone de taille et de capacités d'accueil limitées (évolution des constructions existantes)

Le permis de démolir est applicable sur l'ensemble du territoire.



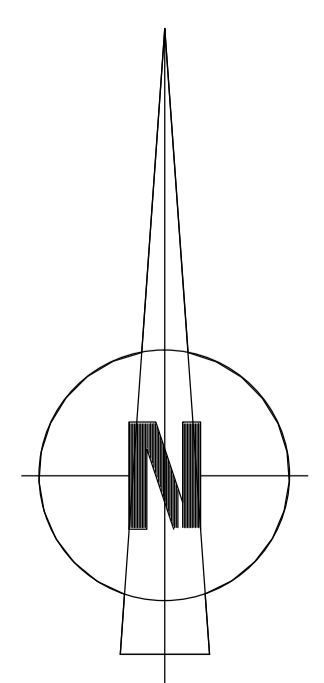
Département du Rhône  
Commune d'AMPLEPUS

**4b** Plan de zonage  
Planche Sud  
Echelle : 1/5 000

Realités  
34 Rue Georges Pompidou  
42000 STANISLAS  
Tél. 04 77 69 00 00  
www.realites-urbanisme.com



### Modification n°3 Plan Local d'Urbanisme P.L.U.



PLAN LOCAL D'URBANISME  
Plan Local d'Urbanisme approuvé par délibération du Conseil Municipal en date du 7 novembre 2013

REVISIONS ET MODIFICATIONS  
MODIFICATION N°1 approuvée le 5 Juin 2014  
En vertu de l'article L.123-1 du Code de l'Urbanisme  
MODIFICATION N°2 approuvée le 7 Février 2017  
En vertu de l'article L.123-1 du Code de l'Urbanisme  
MODIFICATION N°3 approuvée le 25 Juillet 2019  
En vertu de l'article L.123-1 du Code de l'Urbanisme