

LES ESTIVALES DE PONT-A-MOUSSON

SAMEDI 13 JUILLET 2019
PLACE DUROC

**HARMONIE
DE COMMERCY**

CONCERT

MATERIEL A PREVOIR POUR LE CONCERT « HARMONIE de COMMERCY »

CONTACT :

Stéphane GARAFFI

06 17 26 60 41

stephanegaraffi@orange.fr

Les besoins sont les suivants :

- 50 chaises (fournies par la Ville)
- Une arrivée électrique (220 V) pour le Piano et la basse électrique
- 12 praticables (8 en 60 et 4 en 40) selon le dessin en pièce jointe (fournis par la Ville).
- Sonorisation en micros statiques (type micro chœurs) pour une meilleure diffusion en extérieur.

Prévoir une sonorisation complète avec techniciens pour une harmonie composée de 60 musiciens.

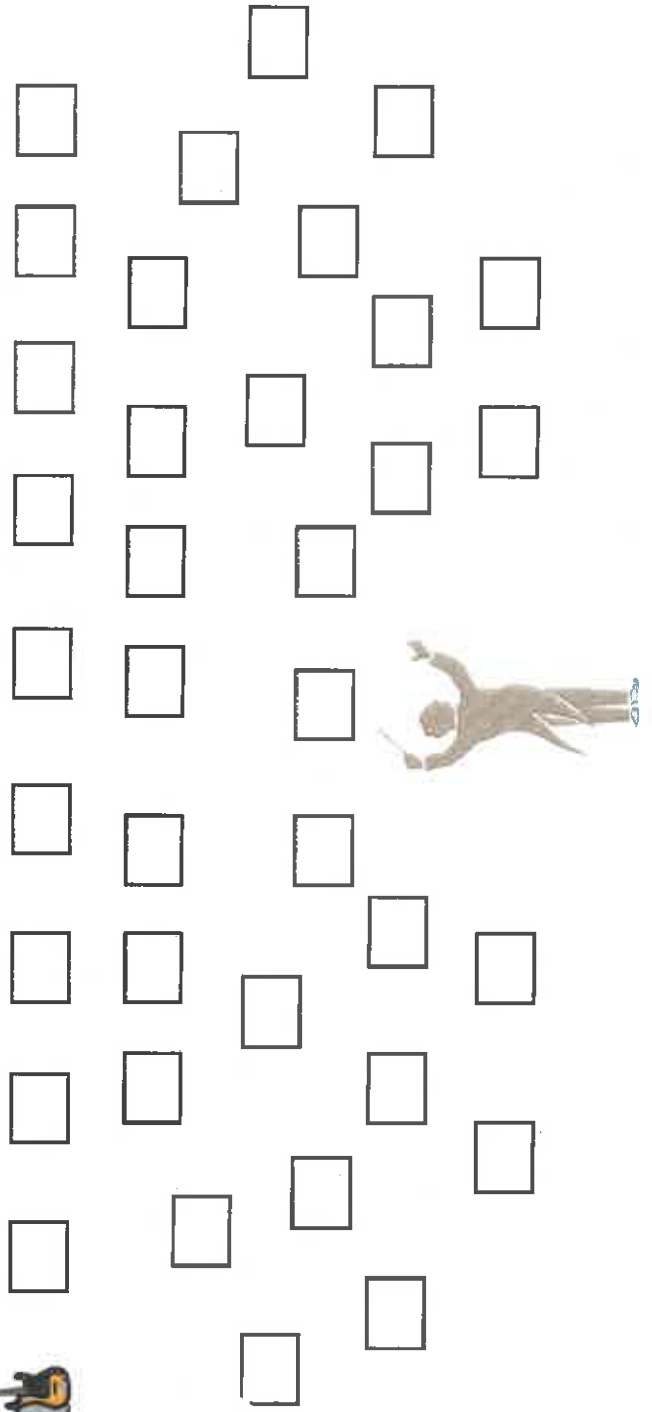
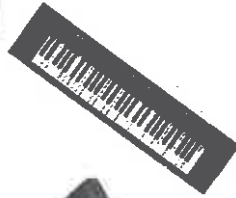
- **Système de diffusion pour 2 000 personnes maximum**
- **Eclairage sur scène.**

N'ayant pas d'informations complémentaires, ni d'exigences particulières de la part du groupe, merci de prendre contact avec Stéphane Garaffi,



Installation Plateau

60 cm	60 cm	60 cm	60 cm
60 cm	60 cm	60 cm	60 cm
40 cm	40 cm	40 cm	40 cm



LES ESTIVALES DE PONT-A-MOUSSON

SAMEDI 20 JUILLET 2019
PLACE DUROC

**FOOT
TAPPER**

CONCERT

Groupe Foot Tapper

Table de mixage : prévoir 19 entrées

Contact : Jacques GODOT / 06.29.19.12.79

- **CHANTEUR** : 1 « *Shure Beta 58 A* » sur pied * + 1 retour

- **GUITARE SOLO** : 1 « *SM 58* » * pour la présentation

+ 2 « *Sennheiser e609* » * (fournis par le groupe) pour reprendre deux amplis + 1 retour

- **GUITARE BASSE** : 1 « *SM 58* » * pour la présentation

+ une sortie DI pour l'ampli ✂ + 1 retour

- **GUITARE RYTHMIQUE** : 1 « *SM 58* » * pour les chœurs

+ Branchement stéréo d'un appareil vocoder : 2 XLR-XLR ✂✂

+ 1 « *Sennheiser 609* » * (fourni par le groupe) pour l'ampli

+ une boîte de DI ✂ pour guitare électro-acoustique + 1 retour

- **BATTERIE** : micro grosse-caisse * + *SM 57* caisse-claire *

+ 2 overhead **

+ 2 retours

- **CLAVIER** : quatre lignes jack-jack de sortie pour stéréo ✂✂✂✂

+ 2 retours

Au total : 11 micros et 8 lignes + 7 retours

Il est souhaitable que la batterie soit installée sur des praticables

FOOT TAPPER :

Disposition du groupe sur scène



* micro voix et ampli

DI ou sortie clavier

LES ESTIVALES DE PONT-A-MOUSSON

SAMEDI 27 JUILLET 2019
PLACE DUROC

COLLECTIF
METISSE

CONCERT



Fiche Technique LIVE TOUR 2019

Contact régie technique et son façade :

BORNERIE Frédéric - 0760126166 // fractalhyde@yahoo.fr

Contact régie general :

BALDIN CHRISTOPHE - 0623334027 // christophe.baldin@sfr.fr

Contact DJ/Vidéo:

DJ SOMAX - 0667811856

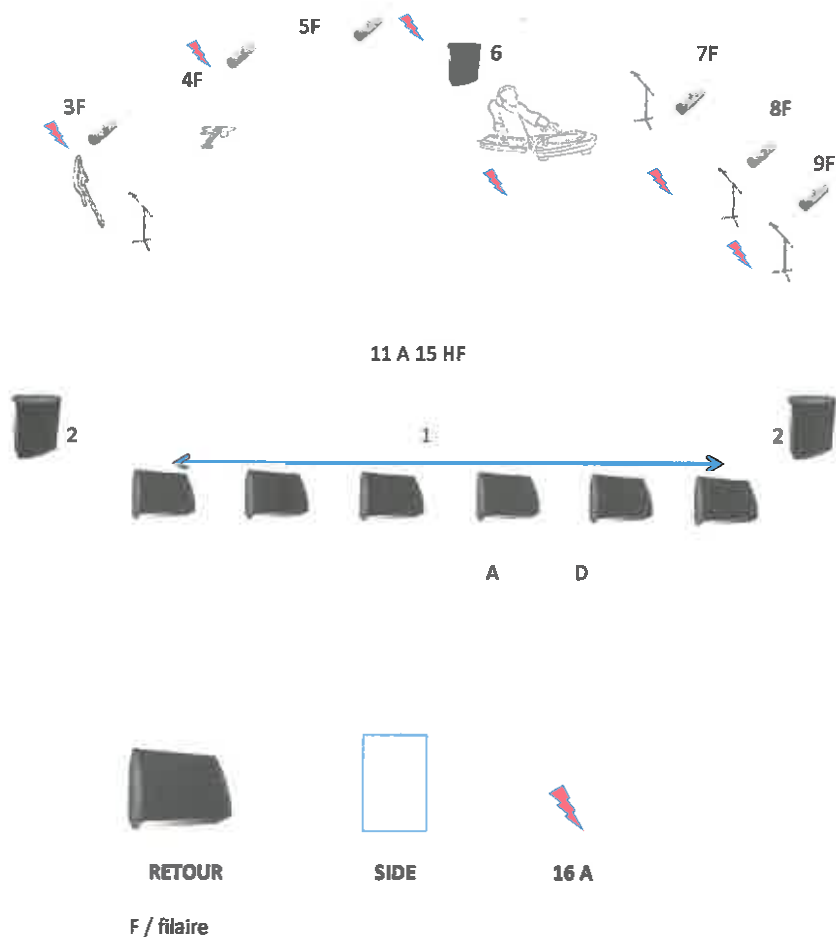
Contact Lumière

SAM 0652451942 // s4m.bck@gmail.com

C-3



PLAN DE SCENE



es



Façade

La qualité du son et donc le matériel fourni sont une donnée essentielle et sine qua non pour le bon déroulement du concert autant pour nous que pour le public

La puissance devra être en rapport avec la jauge pour fournir 105 dBA sans distorsion et de manière homogène en tous point de la salle (arc sub et line source)

De préférence L-ACOUSTICS, JBL, ADAMSON et ELECTROVOICE

Le system son sera installé et réglé avant à notre arrivé.

Les techniciens spécialisés seront présents pendant la balance et le concert pour subvenir à tous les problèmes

Régie façade :

Pas de compromis possible pour la console merci.

- YAMAHA CL5, (pour info, j'ai des mémoires sur clefs usb pour la console) avec 2 rio (1--32/16 et 1--16/8)
- Pour info je fait un enregistrement multipiste avec nuendo live 2 que je fournis.
- J'ai aussi ma borne wifi et mon ipad pour le stagemix
- **JE VIENS AVEC UN COMPRESSEUR DE SORTIE L-R ET LE CABLAGES AINSI QU'UNE REVERBE AVEC CABLAGE**
- (Il me faut donc 4 entrées (omni 3 à 6) et 3 sorties (omni 3 à 5) de libre sur les omnis de la CL5)

Retour

JE FAIS LES RETOURS DEPUIS LA REGIE FACADE

- 8 Wedges 400 Watts type L-Acoustics X15HiQ/ Martin Audio le1500/ D&B M4 (en full range)
- 2 Sides Monitors type ARC (en full range)
- **AU TOTAL IL ME FAUT 16 CIRCUITS POUR LES RETOURS**

Prévoir les lignes XLR pour les ears filaires directement aux musiciens pour batteur, bassiste, guitariste, pianiste et choristes

Matériel fourni par nos soins

- 5 KIT DE EARS MONITORS HF MONO AVEC CABLAGES et 6 KITS de EARS FILAIRES MONO pour musiciens SANS CABLAGE
- Déco pour le praticable dj + Déco de scène voir plan lumière
- Tous le backline
- Une partie des micros pour instruments voir patch

À FOURNIR

2 SAMIAS POUR BATTEUR à 40cm, 1 SAMIA POUR DJ à 80cm
8 MICROS HF SHURE UR4D en SM58, 1 Régie DJ : 2 CDJ2000 et 1 DJM900

C)



PATCH

1	KICK	*		
2	KICK	*		
3	PAD	*		
4	SNARE TOP	*		
5	SNARE BOT	*		
6	SNARE 2	*		
7	HH	*		
8	TA	*		
9	TM	*		
10	TB	*		
11	OH L	*	GP	
12	OH R	*	GP	
13	BASS DI	*		
14	BASS MIC	*	PP	
15	GTR	*	PP	
16	GTR	*		
17	CLAV	DI		
18	CLAV	DI		
19	DJ	DI		
20	DJ	DI		
21	SOMA	HF SHURE SM58		
22	IGOR	HF SHURE SM58		
23	YAN	HF SHURE SM58		
24	ANGE	HF SHURE SM58		
25	NADIA	HF SHURE SM58		
26	AMELIE	HF SHURE SM58		
27	SOMAX	HF SHURE SM58		
28	VOIX GUIT	*	GP	
29	VOIX CLAV	BETA 58	GP	
30	CHOEUR	BETA 58	GP	
31	CHOEUR	BETA 58	GP	
32				
33	ACCORDEON	*		
34	MIKA	HF SHURE SM58		

* FOURNIE

A FOURNIR

4 DI

3 BETA 58

8 HF SHURE UR4D SM58

6 GRAND PIED DE MICROS

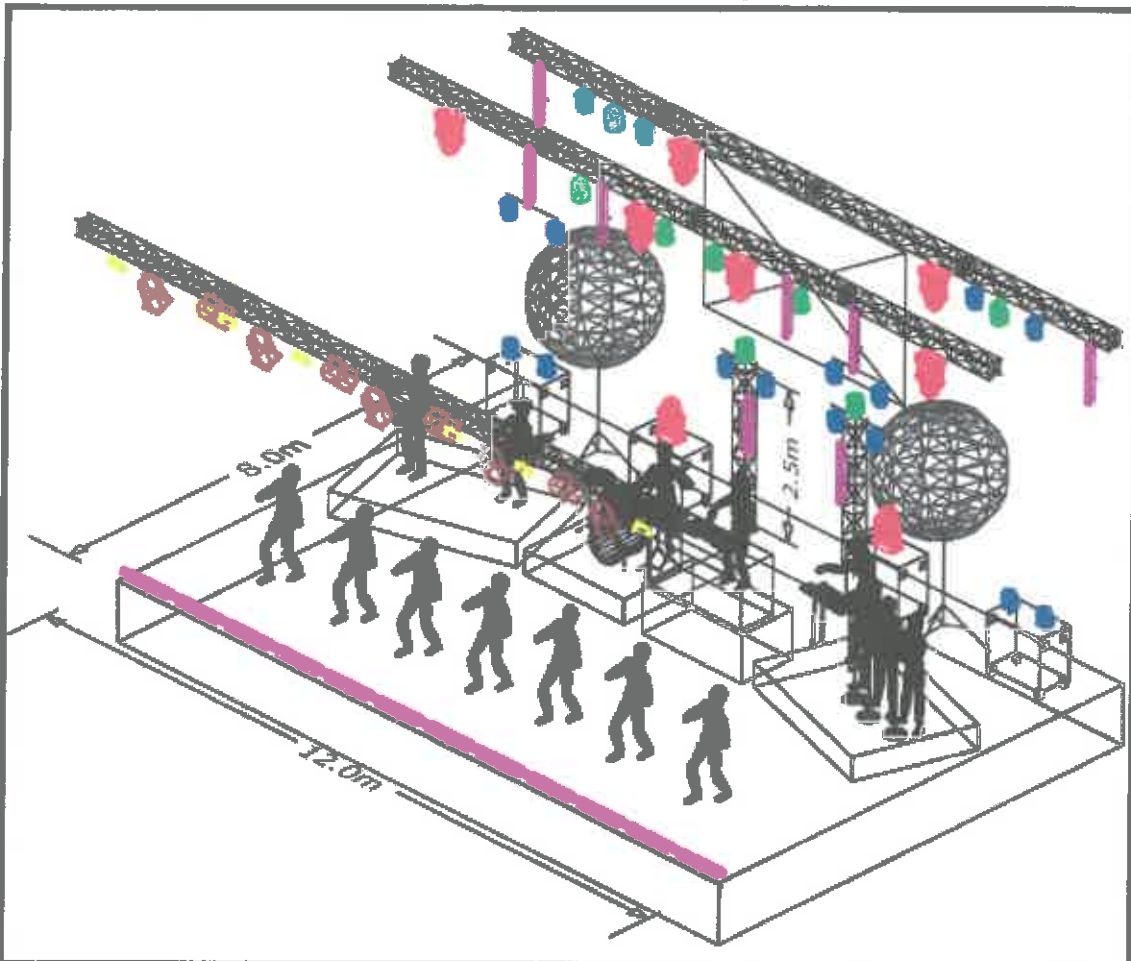
2 PETITS PIED DE MICROS

(S)



01/11/2018

Collectif Métissé Plan de feu 2019 Isometric view stage



Symbol	Name	Count	Fixture Options
	MAC Quantum Profile	8	Mode: Ext
	PC 21KW	9	
	FL 1300	6	
	Spikie	16	Mode: 2 + Mode RGBW
	Sunstrip Active Dmx	20	Mode: 10
	MAC Aura	6	Mode: Std

Les soleils gonflables font 2m de diamètre, sur des pieds à 2m de haut.
L'écran LED fait 4x2.5m, à une hauteur de 3m minimum.

Le plan de feu peut être adapté en fonction des dimensions de la scène.

De plus, si vous n'avez pas les références demandées, contactez-moi s'il vous plaît, et nous trouverons des équivalences.

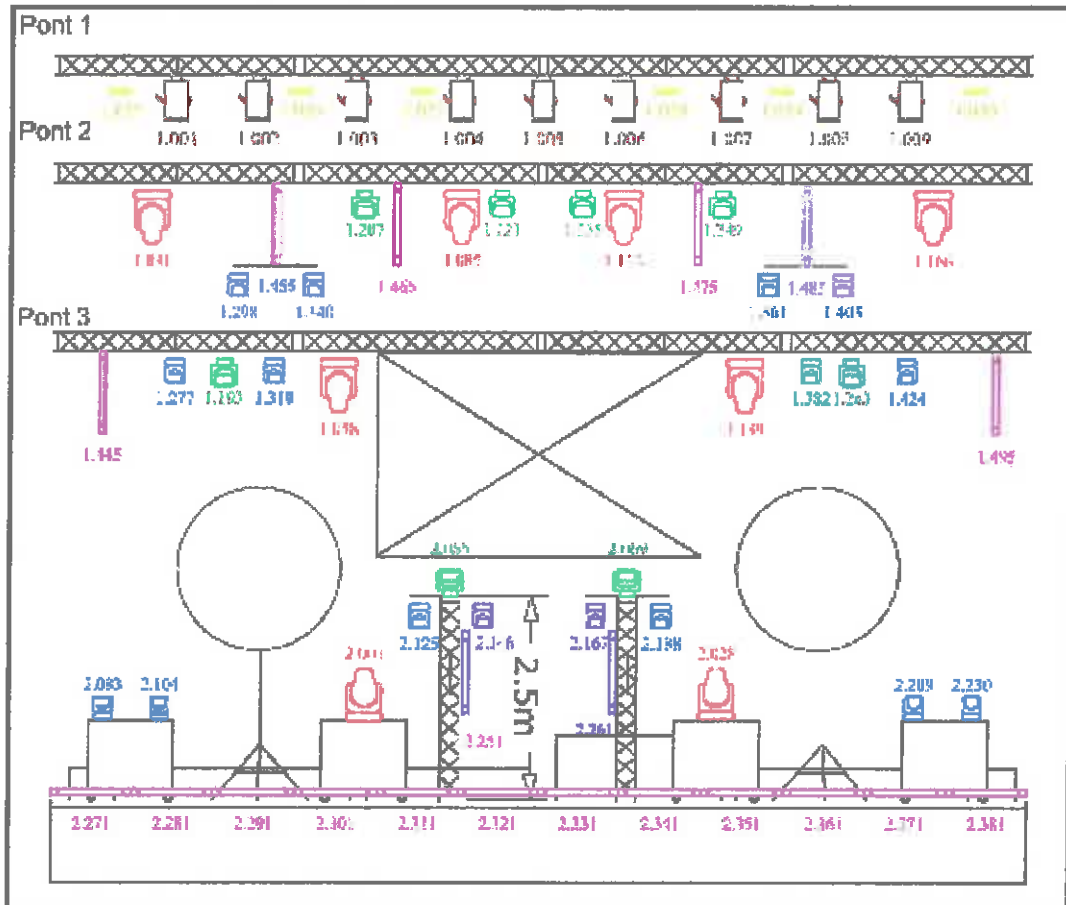
Contact :
Sam 06.52.45.19.42
s4m.bck@gmail.com

CJ



01/11/2018

Collectif Métissé Plan de feu 2019 Front view + patch



Legend

Symbol	Name	Count	Fixture Options
	MAC Quantum Profile	8	Mode: Ext
	PC 2KW	9	
	FL 1300	5	
	Spikie	18	Mode: 2 • Mode RGBW
	Sunstrip Active Dmm	20	Mode: 10
	MAC Aura	8	Mode: Std

Hauteur des ponts :
Pont 1 (face) : 6m
Pont 2 : 6m
Pont 3 : 5.5m

Contact :
Sam 06.52.45.19.42
s4m.bck@gmail.com

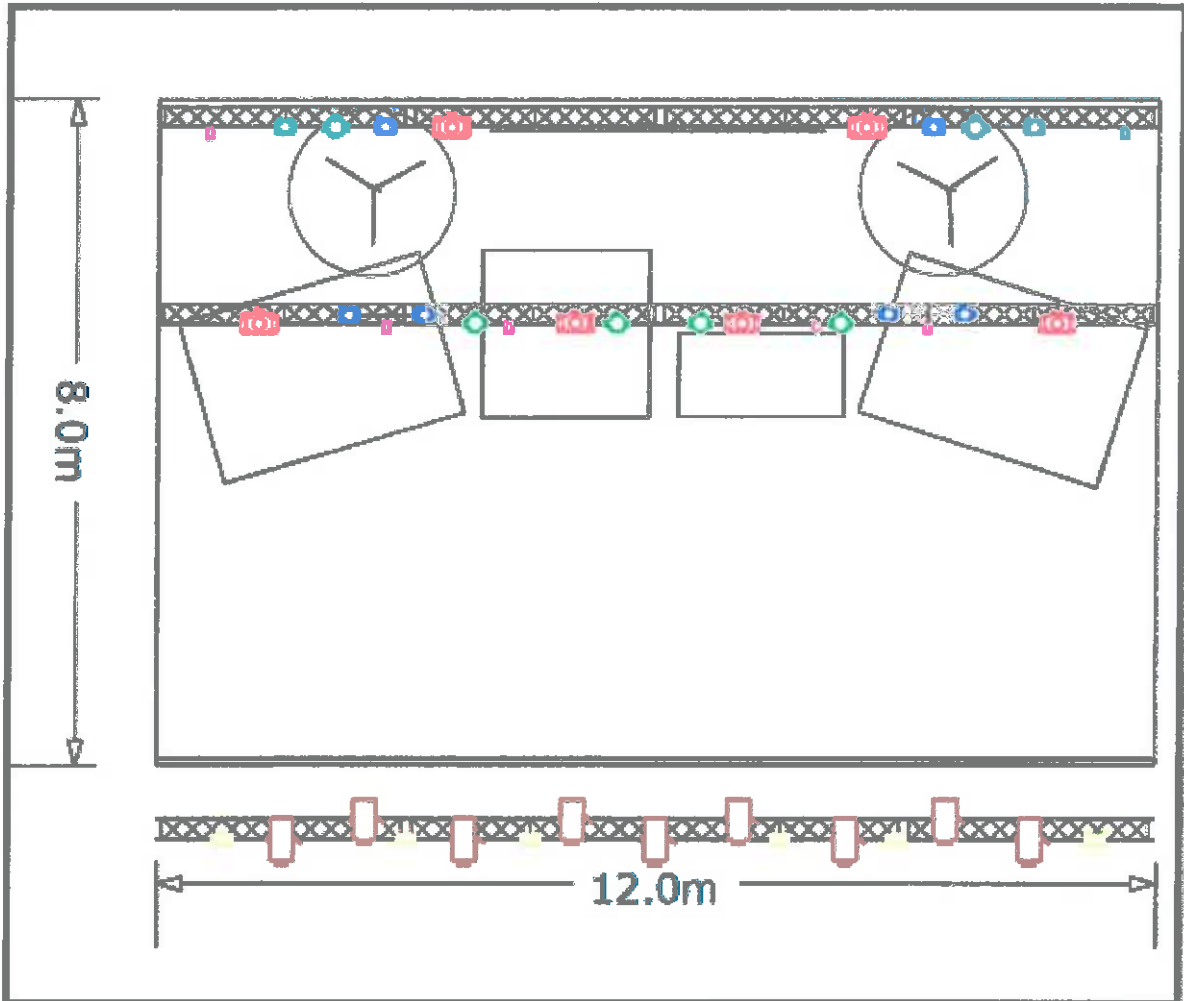
CS



01/11/2018

Collectif Métissé Plan de feu 2019

Top view trusses



Legend

Symbol	Name	Count	Fixture Options
	MAC Quantum Profile	6	Mode: Ext
	FC 26W	9	
	FL 1308	6	
	Splice	6	Mode: 2 + Mode RGBW
	Sunstrip Active Dimm	6	Mode: 16
	MAC Aura	6	Mode: Std

CS

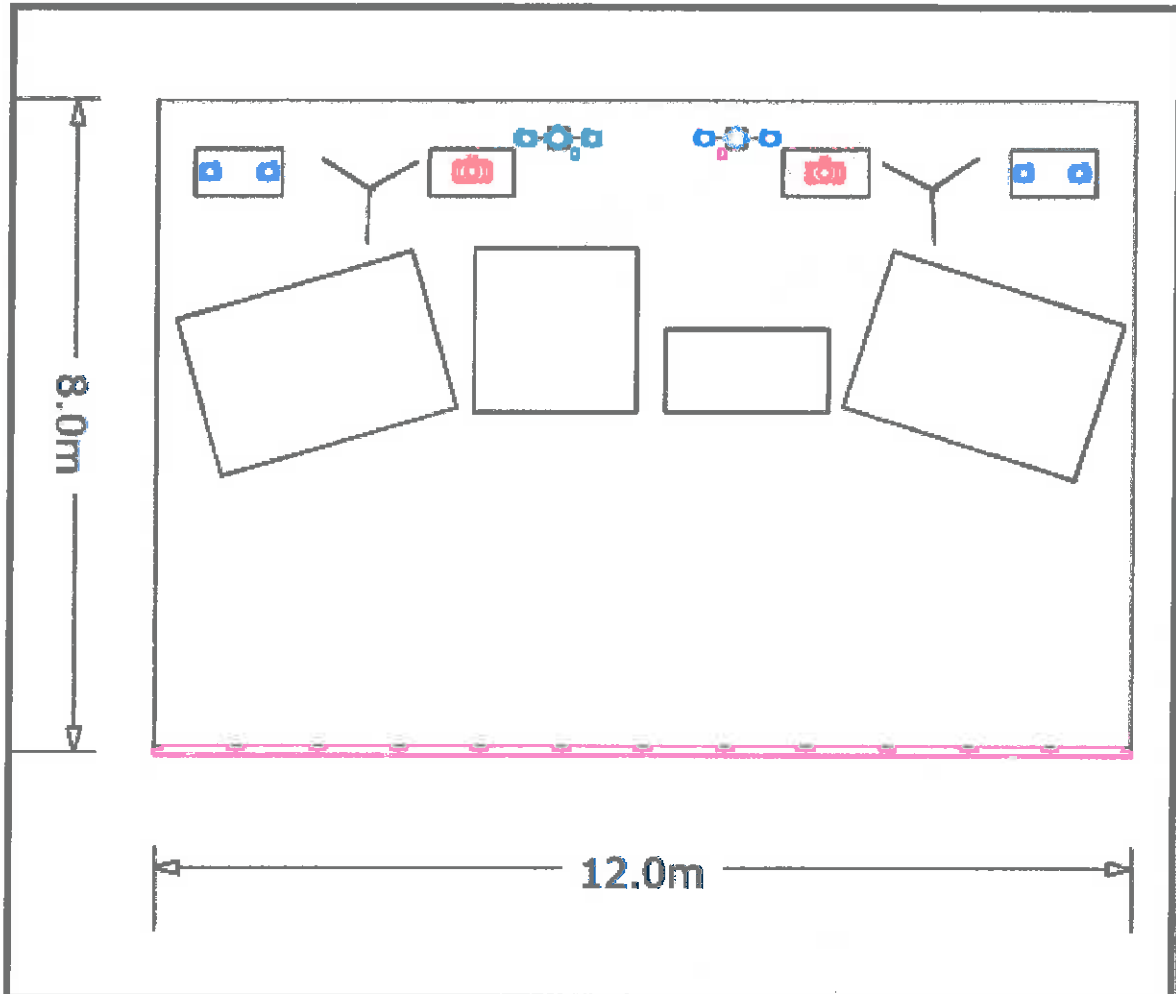
Contact :
Sam 06.52.45.19.42
s4m.bck@gmail.com



01/11/2018

Collectif Métissé Plan de feu 2019

Top view floor



Legend

Symbol	Name	Count	Fixture Options
	MAC Quantum Profile	2	Node: Ext
	Spikie	8	Node: 2 + Node RGBW
	Sunstrip Active Chms	14	Node: 10
	MAC Aura	2	Node: Std

**Merci de prévoir des
platines (embases) pour
les Spikies sur flight**

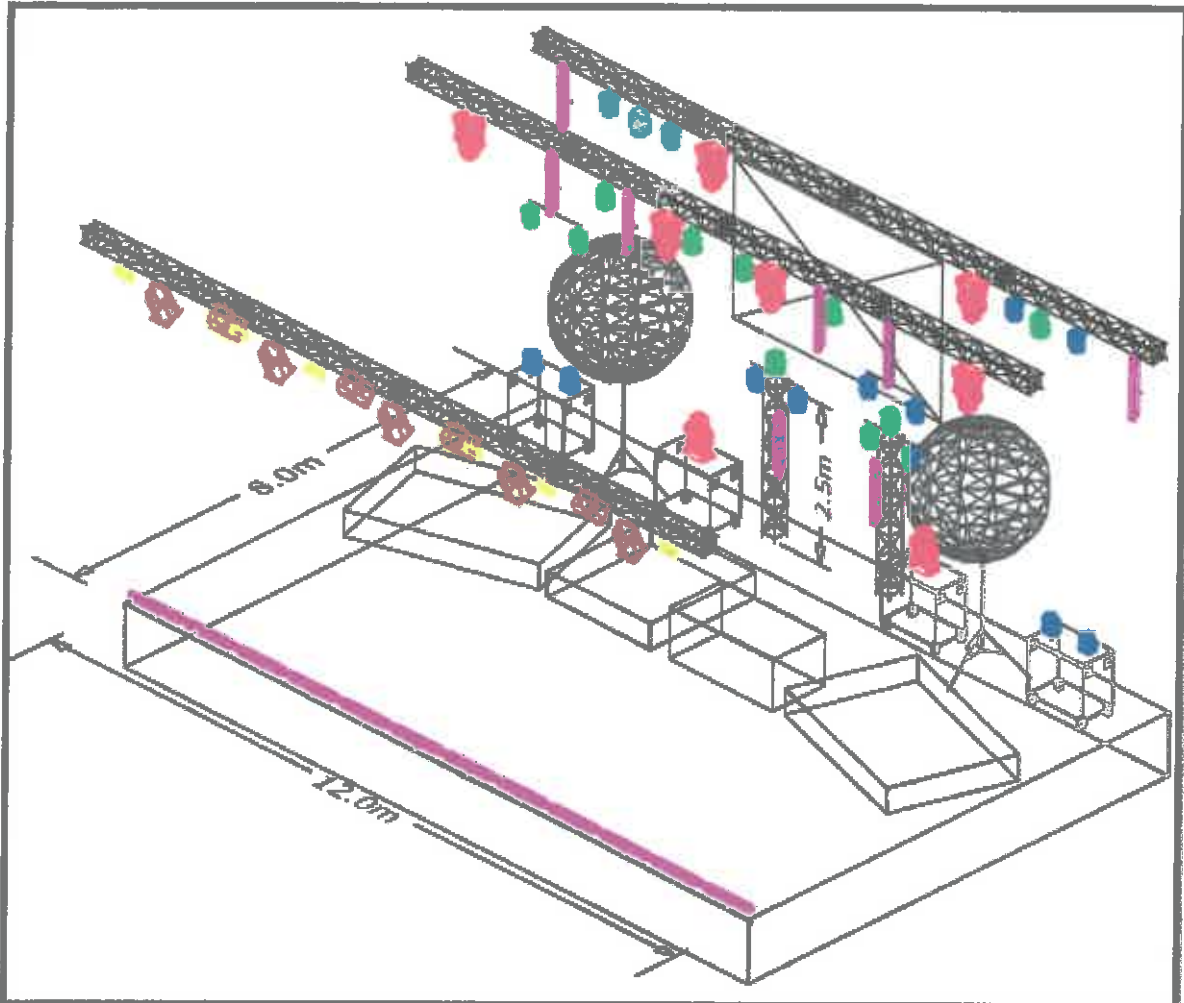
Contact :
Sam 06.52.45.19.42
s4m.bck@gmail.com



01/11/2016

Collectif Métissé Plan de feu 2019

Isometric view light



Legend

Symbol	Name	Count	Fixture Options
	MAC Quantum Profile	8	Mode: Ext
	PC 2KW	9	
	FL 1300	6	
	Spikie	16	Mode: 2 + Mode RGBW
	Sunstrip Active Dmx	20	Mode: 10
	MAC Aura	8	Mode: Std

À fournir également :

- Une GrandMA 2 Light + une console trad 24 faders
- Une machine à brouillard type MDG ou Unique + un ventilateur

Contact :
Sam 06.52.45.19.42
s4m.bck@gmail.com

-09-



NE PAS HESITER A TELEPHONER POUR TOUS RENSEIGNEMENT OU ARRANGEMENT
MERCI D'AVANCE

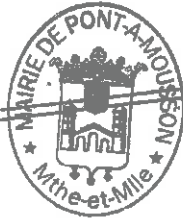
NE PAS HESITER A NOUS TELEPHONER
POUR TOUS RENSEIGNEMENTS OU ARRANGEMENTS
MERCI D'AVANCE

Le présent RIDER devra être retourné signé et tamponné avec le contrat

Signature de l'organisateur
(Tampon + Lu et approuvé)

Le Maire

Henry LEMAINÉ,



Signature du producteur
(Tampon + Lu et approuvé)

Le Producteur

ARCAPROD
47 rue de l'Or
33470 Gujan-Mestras
Tél. : 05 56 54 75 68
N° : 518 632 534 RCS Bordeaux

LES ESTIVALES DE PONT-A-MOUSSON

SAMEDI 3 AOUT 2019
PLACE DUROC

CHOCO
Y SU SEXTETO

CONCERT

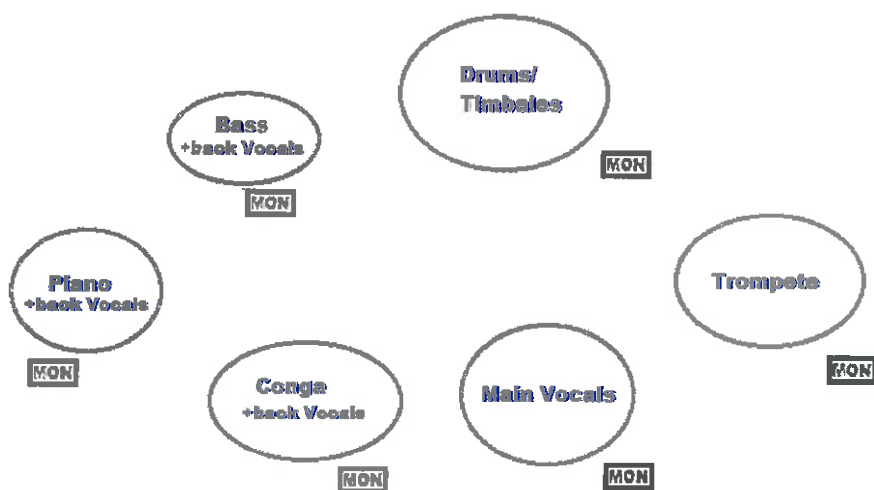
Tech Rider Choco y sus Complices - SEXTET

v1.0 von Tobias Ney 29.09.2018

Kanal	Signal	Mikro	Stativ
1	kick	beta 52	klein
2	snare	sm 57	klein
3	timbales 1	sm 57	klein
4	timbales 2	sm 57	klein
5	cowbell	sm 57	groß
6	overhead	km 184	groß
7	conga 1	sm 57	groß
8	conga 2	sm 57	groß
9	bass	DI	
10	Piano L	DI	
11	Piano R	DI	
12	trompete 1	sm57	groß
13	vox 1 (main)	beta 58 wireless	groß
14	vox 2 (conga)	beta 58	groß
15	vox 3 (piano)	beta 58	groß
16	vox 4 (bass)	beta 58	groß

Choco y sus Complices

Stageplot Sextet v1.0 von Tobias Ney 29.09.18



Technical contact: Tobias Ney +49 151 270 705 14 tobias.ney@gmail.com

LES ESTIVALES DE PONT-A-MOUSSON

SAMEDI 17 AOUT 2019
PLACE DUROC

BALLET
COLOMBIEN

MUSIQUE ET DANSES

MATERIEL A PREVOIR POUR LE CONCERT « BALLET COLOMBIEN »

CONTACT :

Aurélien / FRIENDS CIE

07 82 99 49 81

aurelien@friendscie.com

Les besoins sont les suivants :

Le spectacle est joué en Live (6 Musiciens sur scène et 8 danseurs).

Pour la fiche technique, les besoins sont simples :

- 5 micros sur pieds pour les Voix type Shure SM58 ou Beta 58 dont 1 ou 2 en HF
- 3 micros sur pieds pour les percussions
- 5 DI
- 4 ou 5 Retours de scène

Le son façade devra être adapté au site.

- Système de diffusion pour 2 000 personnes maximum
- Eclairage sur scène.

N'ayant pas d'informations complémentaires, ni d'exigences particulières de la part du groupe, merci de prendre contact avec Aurélien de la société de diffusion Friends Cie.