



UN PROJET DE MANDAT POUR INVESTIR ENSEMBLE 2026 !

Le projet de mandat c'est...

Un programme politique traduit en objectifs opérationnels. Il est évolutif et peut être modifié et corrigé tout au long du mandat.

Les objectifs du projet de mandat

Définir les enjeux pour le territoire, tenir les engagements de l'Exécutif, fixer un cap pour les années à venir.

En résumé

Le projet de mandat Loue Lison ce sont 19 orientations stratégiques réparties en 4 enjeux qui fixent les objectifs à réaliser.

- Un territoire attractif et dynamique.
- Un territoire en transition.
- Un territoire au service de sa population et des publics.
- Un territoire solidaire et mutualisé.

+ D'INFOS sur le projet de mandat sur www.cclouelison.fr, rubrique « La CCLL » - « Publications »



2023, ensemble pour préparer l'avenir

Au début du mandat, je me suis engagé, avec les membres de l'exécutif communautaire, à écrire puis mettre en action un projet de mandat partagé, cohérent et équilibré. C'est désormais chose faite, nous disposons d'un cap pour construire l'avenir, avec des enjeux et des orientations pour le territoire et les habitants.

2023 marque le début de l'évaluation des politiques publiques, une démarche qui permet de prioriser les actions. Véritable outil d'aide à la décision, elle mesure la pertinence des actions, permet une visualisation pluriannuelle, introduit une logique de performance, affine et anticipe les actions et les ressources à mobiliser tout en s'adaptant aux contraintes budgétaires.

Préparer l'avenir, cela signifie aussi anticiper. Fin septembre 2022, une 9^e vice-présidente a été élue par le conseil communautaire afin de préparer le transfert de la compétence Eau et assainissement, prévue pour janvier 2026 par la loi. Il s'agit d'Angèle Prillard, maire de Montrond-le-Château. Elle réalise un travail de co-construction avec les élus, présidents de syndicats et partenaires institutionnels pour penser un service public de demain de qualité

optimale et au plus juste prix pour les usagers. Elle a également à sa charge le Service Public D'assainissement Non Collectif (SPANC).

Si le petit cycle de l'eau sera bientôt géré de façon communautaire, le grand cycle de l'eau est quant à lui l'affaire de notre partenaire : l'Établissement Public d'Aménagement et de la Gestion De l'Eau (EPAGE) Haut-Doubs Haute-Loue. Il joue un rôle majeur dans la préservation de notre ressource en eau, pour la biodiversité de nos sites remarquables et dans la gestion des ouvrages hydrauliques.

Notre territoire est un véritable écrin de beauté. L'une de nos pépites locales, la source du Lison à Nans-sous-Sainte-Anne, est à découvrir ou redécouvrir grâce à de nouveaux aménagements du sentier de la Boucle des sources. Un parcours alliant nature et numérique dont la Communauté de Communes est le maître d'ouvrage avec comme partenaires financiers l'État, la Région et le Département.

Dans ce neuvième bulletin intercommunal, vous aurez le loisir de découvrir les projets et services qui font l'actualité de notre collectivité.

Je vous laisse à votre lecture.

Ensemble, investissons l'avenir !

Jean-Claude GRENIER,
Président de la Communauté de Communes Loue Lison

INFORMATIONS PRATIQUES

03 81 57 16 33
contact@cclouelison.fr

Les comptes-rendus des conseils communautaires et les délibérations sont disponibles sur le site internet www.cclouelison.fr (onglet CCLL)

Pôle d'Ornans (siège)

7 rue Édouard Bastide, 25290 ORNANS

Pôle d'Amancey

13 rue du Four, 25330 AMANCEY

Pôle de Quingey

12 rue Calixte II, 25440 QUINGEY

Le Pôle rénovation conseil

UN NOUVEAU SERVICE PROPOSÉ PAR L'INTERCOMMUNALITÉ

Il propose des conseils personnalisés, gratuits, neutres et indépendants pour tous projets de rénovation énergétique. Il est à destination des particuliers propriétaires de maison individuelle (occupant ou bailleur) ou des futurs acquéreurs de maison individuelle sur le territoire Loue Lison. Les travaux de rénovation énergétique (isolation, remplacement de système de chauffage, mise en place de système de ventilation, etc.) permettent de bénéficier d'un logement plus confortable, plus économe en énergie et plus sain.

Le service est là pour orienter et accompagner les ménages tout au long de leur projet par des conseils techniques, la priorisation des travaux, la présentation des parcours d'aides financières ou encore l'accompagnement sur le volet travaux.



LE RENDEZ-VOUS DES ÉCOGESTES

Le Rendez-vous des écogestes a eu lieu le 30 novembre dernier à Ornans. Organisé à l'occasion de la Journée contre la précarité énergétique 2022, c'était l'occasion idéale de faire le plein de trucs et astuces pour faire des économies d'énergie et d'argent. Les écogestes permettent jusqu'à 20% d'économies sur les factures, autant ne pas s'en priver !

Les participants sont repartis avec un kit d'économie d'eau d'une valeur de 22€ offert par la CCLL. Il permet de réaliser jusqu'à 50% d'économie sur la consommation d'eau et c'est facile à installer !



UN CALENDRIER DE L'AVENT POUR ÉCONOMISER

Après le Rendez-vous des écogestes, un calendrier de l'aveugle des écogestes et des économies d'énergie était disponible en ligne sur le site internet de la CCLL et sur Intramuros. Un moyen ludique de glaner des conseils pour limiter l'impact environnemental de son mode de vie sur notre environnement tout en faisant des économies.



+ D'INFOS sur le Pôle rénovation conseil sur www.cclouelison.fr, rubrique « Aménager » - « Habitat » : Pôle rénovation conseil

Mobilité



UNE AIDE À L'ACHAT DES VÉLOS À ASSISTANCE ÉLECTRIQUE

La Communauté de communes souhaite favoriser l'usage du vélo à assistance électrique (VAE) et encourager la mobilité durable. Pour cela, elle s'est engagée dans une politique volontariste à travers la réalisation de son Plan Climat Air énergie Territorial (PCAET).

Dans ce cadre, la CCLL a décidé d'accorder aux habitants du territoire une aide à l'acquisition de 200€ pour l'achat d'un vélo à assistance électrique neuf, dans la limite de l'enveloppe budgétaire annuelle allouée.



Cette aide de 200€ pourra être accordée selon les conditions suivantes :

- Aide réservée aux habitants majeurs de la CCCLL.
- Une seule subvention attribuée par foyer fiscal.
- Demande d'aide et date de facture du VAE postérieures au 1^{er} janvier.
- Aucune condition de ressources.

Pour permettre le plus large nombre de bénéficiaires, une seule subvention par personne et par foyer pourra être accordée. Cette subvention reste cumulable avec l'aide de l'État pour les personnes ayant un revenu fiscal de référence par part inférieur à 14 089€.



+ D'INFOS sur l'aide à l'achat de VAE sur www.cclouelison.fr, rubrique « Vivre » - « Mobilité »

Développement économique

LA CCLL AUX CÔTÉS DES ENTREPRISES DU TERRITOIRE

Vous participez à la vie économique du territoire ?

La Communauté de communes Loue Lison vous accompagne !

La collectivité propose deux aides aux entreprises du territoire :

• L'aide à l'immobilier : concernant les opérations de dépenses d'acquisition de locaux, construction de bâtiments, extension de bâtiment existant, travaux de gros œuvre et second œuvre.

Bonus environnemental : à solliciter si votre projet répond à certains critères environnementaux, (plafond : 10 000€).

• L'aide à l'investissement :

avec le dispositif Croissance, une aide à l'investissement matériel (plafond : 5 000€) et le dispositif Avances remboursables création, croissance, investissement des TPE, une avance remboursable à l'investissement des TPE.



En 2022, la collectivité a soutenu 23 entreprises du territoire en versant 10 aides à l'investissement et 13 aides à l'immobilier

Les entreprises accompagnées par l'aide à l'investissement : Doubs Rando Quad, Gîte Le Détour, Loue Lison Découpe, Mourot Agencement, Le Bien Rôti, Gilles Bardey Électricité, Baticoop, Gîte Les Repaires, Brocante-Décoration Ornans, Librairie Papeterie de la Vallée
Par l'aide à l'immobilier : Gîte Le Détour, SCI La Tourelle, Walter et Filles, SCI IDM, SARL Druot Expertises, SAS Au Pétrin Comtois, SAS ITW Rivex, SCI Mifeloue, SARL Marc Optique M20, SCI D&G Immo, SCI Les Baumes, Société Fruitères Flagey-Silley, SARL En apparté.

Vous êtes intéressés par ces dispositifs d'aide ?

Rendez-vous sur www.cclouelison.fr ou contactez la CCLL par mail à service.economie@cclouelison.fr

UNE AIDE DE L'ÉTAT POUR FAIRE FACE À LA HAUSSE DES PRIX DE L'ÉNERGIE

Depuis plusieurs mois, l'État a mis en place des aides aux entreprises pour faire face à la hausse des prix de l'énergie.

En début d'année, ces aides ont été simplifiées, amplifiées et adaptées pour répondre aux différentes situations rencontrées par les entreprises.

Aujourd'hui, quelle que soit leur taille ou leur activité, les entreprises peuvent bénéficier d'aides financières, de reports de charges ou d'accompagnements ciblés.



+ D'INFOS sur les aides de l'État aux entreprises sur :

- impots.gouv.fr,
- **Après de leur référent**

consulaire et de leur conseiller départemental à la sortie de crise.

Tous les contacts utiles sont disponibles sur le site de la préfecture de la région Bourgogne-Franche-Comté : www.prefectures-regions.gouv.fr/bourgogne-franche-comte

ITW RIVEX : UN ACCOMPAGNEMENT COMMUNAUTAIRE GLOBAL

ITW Rivex est un acteur économique majeur présent depuis plusieurs décennies sur le territoire Loue Lison et la commune d'Ornans, qui emploie entre 130 et 140 personnes. L'entreprise, spécialisée dans la fixation pour l'industrie automobile (au moyen de la frappe à froid), déménage ses locaux sur un nouveau terrain à Ornans, dans la zone industrielle des Épenottes, face à l'entreprise Groupe Guillin. Pour cela, elle a bénéficié d'une aide publique à l'immobilier de la CCLL. Le but de ce déménagement est de favoriser le développement d'ITW Rivex tout en conservant l'emploi qu'elle génère. Le chantier s'est achevé le 30 octobre 2022.

En juillet 2021, pour permettre ce déménagement, la CCLL et la Ville d'Ornans ont entamé des travaux de voirie et de réseaux, réalisés par l'entreprise Bonnefoy, qui ont consisté à :

- Déplacer des réseaux existants.
- Créer une voie d'accès à la station d'épuration.
- Aménager un parking poids lourds public.



Le coût total de l'opération, suivie par BEJ, s'élève à 901 031, 82€, avec une participation de la CCLL à hauteur de 37% et de la Ville d'Ornans à 63%.

« Un projet transversal nécessitant deux compétences de la communauté de communes, le Développement économique et la Voirie communautaire. Un travail collaboratif et collectif réussi avec la Ville d'Ornans et le bureau d'études BEJ. »

Maxime Groshenry, 6^e Vice-président qui est en charge de la Gestion du patrimoine communautaire et des Projets immobiliers structurants

Côté voirie

LA CCLL INVESTIT DANS LA VOIRIE DE SON TERRITOIRE

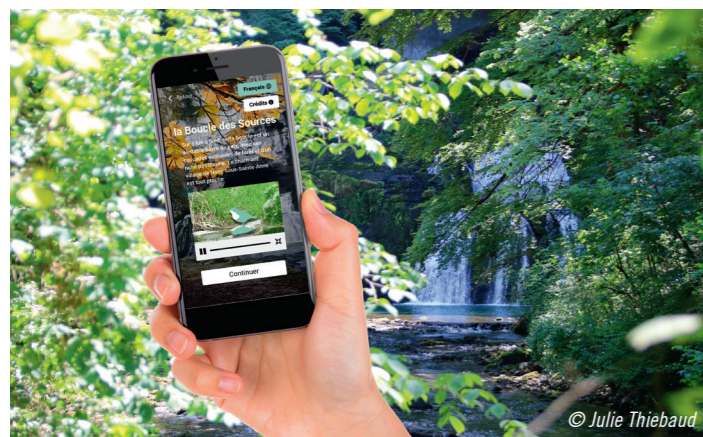
Durant l'année écoulée, 12 chantiers de voirie ont été exécutés pour un montant total de 1 125 966, 23€ HT sur les communes d'Ornans, Lavans-Quingey, Quingey, Goux-sous-Landet, Malans / Éternoz, Déservillers, Myon, Fourg, Chenecey-Buillon, Cademène, Vuillafans, Scey-Maisières.

Pour 2023, 6 chantiers sont déjà prévus à Chenecey-Buillon, Ornans, Le Val, Amathay-Vésigneux, Déservillers et Montgesoye.



Côté tourisme

LA BOUCLE DES SOURCES : UNE BALADE NUMÉRIQUE



Au départ de Nans-sous-Sainte-Anne, sillonnez les chemins de la boucle des sources. Munis de votre smartphone ou d'une tablette, accédez à de nombreux contenus numériques pour enrichir votre exploration de vidéos, photos, réalité augmentée et jeux ludiques. La visite numérique de la boucle des sources ne requiert ni application à télécharger, ni connexion à Internet. Il vous suffit de flasher le QR Code sur les panneaux d'interprétation qui sillonnent la balade et de vous connecter au WIFI.

Guidé par le cinglé, petit oiseau emblématique de la vallée du Lison, partez à l'aventure en famille le temps d'une promenade nature rafraîchissante au bord de l'eau. Devenez incollables sur Nans-sous-Sainte-Anne et la vallée du Lison en rejoignant tour à tour les douze points d'intérêts qui ponctuent le parcours.

- 6,5km
- parcours familial
- 12 stations de guidage



+ D'INFOS sur www.destinationlouelison.com ou à l'office de tourisme Destination Loue Lison à Ornans (7, rue Pierre Vernier) et à Arc-et-Senans (32, Grande rue), du mardi au samedi 10h-12h et 14h-17h ou par téléphone au 03 81 62 21 50.

RETOUR SUR LA FÊTE MÉDIÉVALE AU CASTEL SAINT-DENIS

La CCLL et l'office de tourisme Loue Lison ont convié tous les habitants du territoire au Castel Saint-Denis à l'occasion des Journées Européennes du Patrimoine, les 17 et 18 septembre 2022. Toute une programmation a rythmé ces deux journées, avec notamment les visites guidées et commentées des ruines du château de Scey par la guide conférencière Dounia Coobar. Avant le jour de l'événement toutes les places étaient déjà réservées.

La belle Festoyade du Castel Saint-Denis, pour sa première édition, a rencontré un franc succès !

Les participants ont pu se plonger dans la vie du Moyen-âge grâce à la reconstitution d'un camp médiéval par la compagnie Bernum In Burgundia. Les visiteurs ont également pu profiter de la bonne ripaille et des breuvages d'époque de l'équipe du Calice enchanté. La Réserve naturelle du Ravin de Valbois était présente le samedi pour renseigner le public sur le patrimoine naturel environnant. La compagnie Sismique a joué une partie de son spectacle en avant-première et l'EMIPO a mis en musique le site le dimanche après-midi.

En chiffres :

- Plus de 1500 personnes sur les deux journées.
- 350 personnes dans les ruines du château en visites guidées.
- 650 personnes dans les ruines du château en visites libre.

La mise en tourisme prévue pour 2023. La date de l'ouverture au public du chantier par le biais de visites guidées thématiques (spéciale chantier, spéciale nature, etc.) se fera à partir du printemps 2023. Dans le courant de l'année, de nouveaux panneaux d'information (accès aux sentiers de déambulation) seront installés sur site et des panneaux d'interprétation seront élaborés avec une installation prévue en 2024.



+ D'INFOS sur le Castel Saint-Denis sur le site internet de la CCLL www.ccllouelison.fr rubrique « Se divertir » - « Le Castel Saint-Denis »

Nautiloue

NAUTILOUE, LE LIEU IDÉAL POUR FAIRE LE PLEIN D'ACTIVITÉS !

Aquagym, aquafitness, natation : à Nautiloue on apprend à nager ou à se perfectionner dans une ambiance non compétitive !

L'espace couvert est composé d'un bassin de 25 mètres avec 4 lignes d'eau mais également d'une confortable banquette bouillonnante, des buses massantes, des geysers et des cols de cygnes. Pendant les vacances, retrouvez la structure gonflable tous les après-midis de 14h à 17h. Le centre aqualudique Nautiloue est ouvert du lundi au dimanche. Attention, les horaires ne sont pas les mêmes pendant et hors période scolaire.

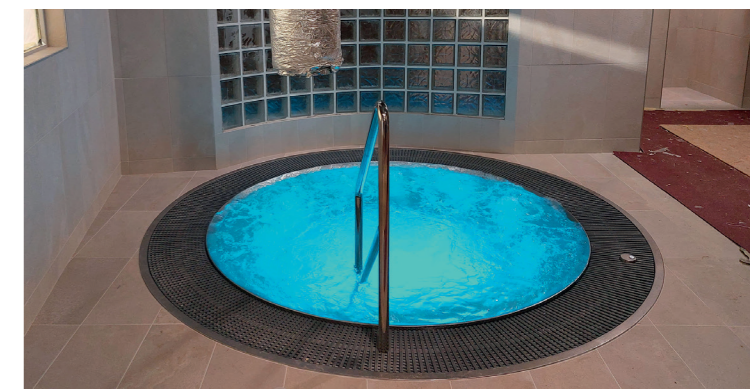


Toute l'info de l'espace aqualudique Nautiloue est à retrouver sur www.nautiloue.fr, sur [Facebook](#) Espace Nautiloue – Centre aqua-ludique, sur l'application des infos du territoire Loue Lison (Intramuros) ou par téléphone au 03 81 57 58 59.

Culture & sports

RETOUR SUR L'OPÉRATION PARTAGEONS NOS SPORTS SUR LE TERRITOIRE

Le territoire Loue Lison a accueilli l'opération Partageons nos sports en 2022, une ambition portée par le Département du Doubs en vue de l'organisation des Jeux olympiques en France en 2024. Lors de ces quatre demi-journées à Arc-et-Senans, à Quingey, à Amancey et à Ornans, la pratique du parasport a été mise à l'honneur. Au total, plus de 1 000 participants et 19 structures et associations ont fait rayonner les valeurs olympiques et paralympiques à travers la pratique de 11 activités de para sport : hand et basket fauteuil, torball, cessi foot, boccia, ateliers déficience visuelle et sensibilisation, atelier cirque, danse fauteuil, activités roulantes (handbike, joëlette, tandem, ...), balade avec des ânes et un débat sur « la vie en général lorsqu'on est handicapé ». En favorisant la mixité des publics, Partageons nos sports conforte l'inclusion sociale des personnes handicapées par l'accès à la pratique sportive dans sa plus large acception.



LE NOUVEL ESPACE DÉTENTE BIENTÔT ACCESSIBLE !

Bonne nouvelle ! L'espace détente du centre aqualudique Nautiloue basé à Ornans fait peau neuve et sera accessible au public en 2023. En juin 2021, Nautiloue a subi un incendie qui a eu pour conséquence la fermeture de l'espace détente, très prisé des clients.

Dernièrement, les travaux ont débuté pour démolir et reconstruire les sols, rénover les surfaces murales et poser de nouvelles ventilations, remonter les équipements détente : hammam, sauna et SPA. Côté nouveautés, ces travaux permettent également de redynamiser cet espace bien-être en augmentant sa capacité d'accueil (environ 20 places) et en proposant des équipements supplémentaires : douche sensorielle, seau norvégien, salle dédiée au repos...

« Nous sommes tous mobilisés pour vous accueillir dans les meilleures conditions et nous espérons que vous apprécierez l'espace détente rénové de Nautiloue accessible très prochainement ».



Philippe BOUQUET, 3^e vice-Président qui est en charge des équipements et de l'économie touristique.

Le Sportacle



ET POUR 2023 ?

Partageons nos sports ça continue en 2023 ! Le territoire accueillera 2 journées de découverte avec les collègues à Quingey et à Ornans. Les dates sont à venir !

Les 23 et 24 juin, à l'occasion de la Journée olympique et paralympique, aura lieu le Sportacle au gymnase de Quingey avec la Cie TeraLuna. Un vrai faux match de handball plein de comédie et de comédiens mais aussi de sportifs.

RETOUR SUR L'ÉVÉNEMENT QUEEN BOHEMIAN HARMONY

L'Harmonie Municipale d'Ornans et l'EMIPO ont proposé deux concerts pour revivre les plus belles pages de Queen à la Saline royale les 21 et 22 mai 2022. La préparation du spectacle a duré près d'un an. Pour assurer le show, un orchestre de 50 musiciens, 300 choristes enfants et adultes et le groupe de rock GAIL en invité d'honneur partageaient la scène. Ce grand événement a réuni plus de 1600 spectateurs sur les deux dates dans le cadre idéal que propose la Saline royale.

Avec la participation des chorales des collègues Pierre Vernier Sainte-Marie, Sacré Cœur, Félix Gaffiot, l'Harmonie municipale d'Ornans, les élèves de l'EMIPO, la Chorale Diapason, le chœur du plateau et Musicaloue.

Santé & solidarités

UN FORUM « TOUS CONCERNÉS PAR SA SANTÉ »

Le Contrat local de santé Loue Lison et la Communauté des professionnels territoriaux de santé organisent un forum santé « Tous concernés par sa santé ». Pour cette première édition, le forum abordera la nutrition et l'activité physique. Ces deux thématiques sont des déterminants majeurs d'amélioration de l'état de santé de la population et des enjeux essentiels pour les politiques de santé publique. Au programme, découverte des activités physiques adaptées, qu'est-ce que le Programme national nutrition santé, dépistage glycémique, jeux autour de la nutrition et d'autres animations.

Le 1^{er} avril - Au gymnase à Amancey - de 9h à 13h - Tout public



EDITION 2023 DU MÉMO DE LA SANTÉ ET DES SOLIDARITÉS

Difficile de se repérer entre tous les professionnels de santé et de solidarité du territoire ? Le Mémo des services de santé et de solidarité est la réponse proposée par Loue Lison ! Véritable outil d'information, celui-ci permettra à tout un chacun de découvrir et mieux connaître les professionnels de santé du territoire (dentistes, kinésithérapeutes, infirmiers libéraux, médecins, ophtalmologues, sages-femmes, etc.), les sites utiles pour prendre des RDV médicaux, les services et structures de solidarité (CIAS, les établissements France services, les associations et services d'aide : pour le travail, l'aide à la personne, le soutien aux femmes victimes de violences intrafamiliales, l'insertion, l'aide au logement, les addictions, etc.). Ce guide sera réédité très prochainement avec des informations à jour. Vous pouvez vous le procurer dans les France services Loue Lison à Amancey, Ornans et Quingey, dans les maisons de santé du territoire ou auprès de votre mairie. Il est également consultable sur www.cclouelison.fr



LES FRANCE SERVICES LOUE LISON

La Communauté de Communes Loue Lison dispose de 3 France Services sur son territoire : à Ornans, à Amancey et à Quingey. Lieux d'accueil, de conseils, d'informations et d'orientation, les France Services (FS) proposent un accès à différents services publics : aide à l'utilisation des services en ligne, soutien administratif, demandes de cartes grises et de permis, demande de carte nationale d'identité et de passeport... grâce à des professionnels qualifiés et formés très régulièrement... Autant de situations et bien d'autres qui trouveront une attention humaine en France Services !



- **France services Ornans :**
32 rue Jacques Gervais, 03 70 88 96 70, ornans@france-services.gouv.fr
- **France services Quingey :**
4 Place les Rives de la Loue, 03 70 88 50 10, quingey@france-services.gouv.fr
- **France services Amancey et agence postale :**
13 rue du Four, 03 81 86 79 80, amancey@france-services.gouv.fr



+ D'INFOS sur les France services Loue Lison sur www.cclouelison.fr, rubrique « Vivre » - « Services au public ».

LES JEUDIS DE LA SANTÉ



LES « JEUDIS DE LA SANTÉ » EN 2023

Les Jeudis de la santé se poursuivent en 2023 dans les France services d'Amancey et d'Ornans. Ces ateliers d'éducation à la santé sont animés par la CPAM du Doubs dans le cadre du Contrat local de santé Loue Lison. Ces temps réservés sont l'occasion de mieux faire connaître les enjeux de santé publique. Ils ont lieu le 2^e jeudi de chaque mois et sont gratuits. Le matin de 9h15 à 12h15 à France services Amancey, l'après-midi de 13h30 à 16h30 à France services Ornans.

- **9 février / Alimentation et activité physique :** un échange sur les actions simples et efficaces pour manger bien et bouger plus au quotidien.
- **9 mars / Dépistage du cancer du colorectal :** une maladie encore méconnue qui touche 43 000 personnes par an.
- **13 avril / Le diabète :** présentation du service Sophia Diabète.
- **11 mai / Les maladies vectorielles à tiques :** comment s'en protéger ?
- **15 juin / Prévention solaire :** adoptons les bons gestes.
- **14 septembre / Dépistage du cancer du col de l'utérus :** quel suivi et comment dépister cette maladie ?
- **12 octobre / Dépistage du cancer du sein :** détecté tôt, le cancer du sein peut être guéri dans 9 cas sur 10.

RETOUR EN CHIFFRE SUR LES CENTRES DE VACCINATION



- 2 centres de vaccination à Ornans et à Quingey
- 33 300 vaccins administrés
- De janvier 2021 à mars 2022
- 104 professionnels de santé mobilisés
- 18 bénévoles
- 7 agents intercommunaux
- 8 agents de la ville d'Ornans
- 2 agents de la ville de Quingey

Grand cycle de l'eau

UN PARTENAIRE POUR LA GESTION DU GRAND CYCLE DE L'EAU



Sur le territoire de la Communauté de Communes Loue Lison, l'Établissement Public d'Aménagement et de la Gestion De l'Eau (EPAGE) Haut-Doubs Haute-Loue gère le grand cycle de l'eau :

- Actions de préservation à long terme des ressources en eau, en quantité et en qualité.
- Restauration et gestion des cours d'eau et les zones humides, souvent dégradés par les activités humaines anciennes.
- Prévention des inondations et gestion des ouvrages hydrauliques, notamment sur la Loue.
- Préservation et restauration de la biodiversité sur les milieux naturels remarquables (sites Natura 2000, réserves naturelles régionales, espaces naturels sensibles départementaux...).
- Animation de la Commission Locale de l'Eau et du Parlement de l'eau local qui définit les règles de gestion de l'eau à l'échelle du Haut-Doubs et de la Haute-Loue.



Collectivité constituée :
du Département du Doubs
et de 9 communautés de communes
soit 193 communes

L'EPAGE a repris les missions du Syndicat Mixte de la Loue, à savoir l'animation du site Natura 2000 des vallées de la Loue et du Lison, la gestion de la douzaine d'ouvrages hydrauliques (anciens seuils et vannes de moulins) dont il est propriétaire. À ce titre, d'importants travaux de remise en état ont été entrepris en 2022, sur l'ouvrage de Quingey par exemple, mais aussi sur les ouvrages des communes de Lods, Vuillafans, Montgesoye et Ornans.

Urbanisme

UN GUICHET UNIQUE POUR RÉALISER SES DÉMARCHES EN LIGNE

Le saviez-vous ? Les demandes d'autorisation d'urbanisme peuvent se faire en ligne désormais. Un gain de temps... et de papier ! Depuis début 2022, la Communauté de communes propose un service de guichet unique aux communes instruites par le service commun « Urbanisme ».

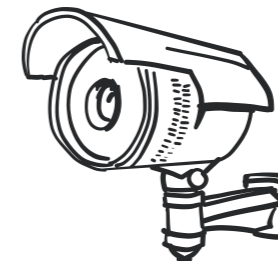
Cela concerne les communes suivantes : Abbans-Dessous, Amancey, Amondans, Buffard, Chantrons, Charnay, Chenecey-Buillon, Cléron, Crouzet-Migette, Epeugney, Fertans, Fourg, Lavans-Quingey, Le Val, Les Monts-Ronds, L'Hôpital-du-Grosbois, Liesle, Lods, Lombard, Longeville, Malans, Malbrans, Montgesoye, Montrond-le-Château, Ornans, Quingey, Reugney, Rurey, Samson, Saules, Tarcenay-Foucherans, Trepot, Vuillafans.

MON PERMIS EN LIGNE



+ D'INFOS sur www.cclouelison.fr, rubrique « Aménager » - « Urbanisme » ou contact par mail à urbanisme@cclouelison.fr

Sûreté



UNE AFFAIRE COMMUNAUTAIRE

La sûreté est au cœur des discussions de l'assemblée communautaire Loue Lison. Les élus du territoire rencontrent et sont en contact régulier avec les forces de l'ordre pour leur permettre de travailler plus efficacement et de pouvoir réaliser plus d'actions. Lors du dernier conseil communautaire ils ont abordé :

- L'assouplissement des procédures, notamment du dépôt de plainte.
- l'évaluation de la sûreté.
- la vidéoprotection.



L'objectif à atteindre est : « 1 délit constaté, 1 plainte déposée, 1 suivi engagé et 1 réponse apportée ».

L'application « Intramuros »



En janvier 2022, la Communauté de communes Loue Lison s'est dotée d'une application : IntraMuros. Elle a pour but d'informer les habitants, les usagers du territoire et les touristes.

• Une appli au service du territoire

Si l'intercommunalité a fait le choix d'investir dans cette application, c'est tout d'abord parce qu'elle est mutualisée. En effet, elle permet aux communes, à l'intercommunalité et à l'office de tourisme Destination Loue Lison d'informer, d'alerter et de proposer des services dématérialisés depuis leur smartphone aux habitants, aux usagers du territoire et aux touristes.

• Comment ça marche ?

Pour profiter des informations disponibles sur IntraMuros, les utilisateurs doivent télécharger gratuitement l'application mobile depuis un smartphone ou une tablette :

> Sur l'AppStore pour Apple.

> Sur GooglePlay pour Android.

Une fois l'application téléchargée, le citoyen s'abonne à sa commune. Il recevra ensuite les informations de sa commune mais aussi celles de la Communauté de Communes et de l'office de tourisme.

Les paramètres de notifications sont réglables. Les personnes de passage peuvent également télécharger l'application sur leur mobile.

• Qui publie ?

> **La Communauté de Communes Loue Lison** : Collecte des déchets, France services, Pôle rénovation conseil, Publications CCLL, Annuaire santé, Centre aqualudique Nautiloue

> **L'Office de tourisme Destination Loue Lison** : Commerces, Culture, Office de tourisme, Agenda, Teekers Loue Lison et Découvrir.

> **Les communes du territoire Loue Lison** : Bulletin municipal, Compte-rendu de conseils municipaux, etc.,



• Tout un panel de fonctionnalités

> **Des rubriques** sur des thématiques particulières (publication CCLL, bulletin communal, culture, collecte des déchets, etc.).

> **Un agenda** des manifestations organisées sur le territoire.

> **Un annuaire des acteurs locaux**, associations, commerces et entreprises, professionnels de santé, contact de la mairie et de la CCLL.

> **Un journal** des actualités de la Communauté de Communes, de votre commune et de l'office de tourisme.

> **Un onglet « Découvrir »** pour visualiser les sites à visiter aux environs de votre commune.

> **Des alertes majeures** pour être informé en cas de problème important/d'imprévu/d'urgence.

• Une application mutualisée

IntraMuros est bâti sur le modèle des plateformes telles que Allociné, Doctolib ou

encore BlaBlaCar. Les citoyens disposent d'une seule application mobile où ils trouvent toutes les informations de leur commune et de celles qui forment leur bassin de vie.

Tout l'enjeu de ce nouvel outil de communication est la diffusion rapide et main dans la main d'une information de qualité entre les communes de Loue Lison, l'intercommunalité et l'office de tourisme.




• Une application qui respecte les données privées



Les usagers de l'application suivent une ou plusieurs commune(s), ils n'ont pas besoin de donner leur mail ou leur téléphone. La navigation est simplifiée et aucune donnée n'est collectée.

Les serveurs d'IntraMuros sont hébergés en France et l'application est conforme à la réglementation RGPD.

Pour retrouver toutes les informations sur la Communauté de Communes Loue Lison :

 www.ccloulouelison.fr

 **Communauté de Communes Loue Lison**
 **Espace Nautiloue - Centre aqua-ludique**
 **Santé Communauté de Communes Loue Lison (infos centres de vaccination)**

 **France Services Ornans**
 **France Services Quingey**
 **France Services Amancey et Agence Postale**

Mentions légales :

Editeur : Communauté de Communes Loue Lison, 7 rue Edouard Bastide – 25290 Ornans
Responsable publication : M. Jean-Claude Grenier et commission communication
Création graphique : emisir.com / Impression : L'imprimeur Simon
Photos : CCLL, couverture : P. Vuillemin
Publié à 14 000 exemplaires gratuits