

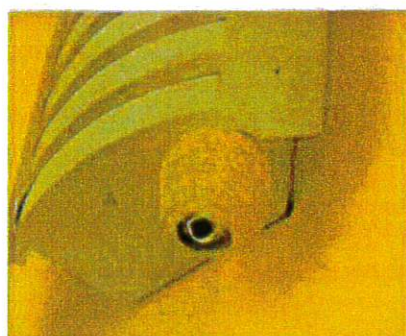
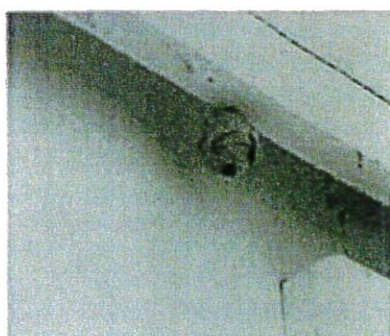
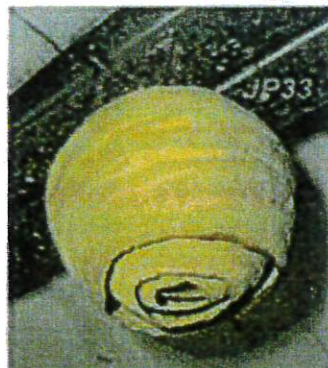
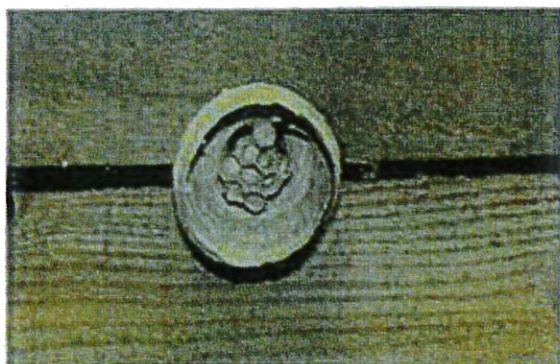
L'année 2022 a vu une prolifération encore jamais atteinte, du frelon asiatique. Pour tenter de maîtriser le développement de cet insecte dévoreur d'abeilles, il vous est possible de participer à une lutte préventive.

Au printemps, les reines fondatrices, seules survivantes, sorties de leur hibernation, construisent d'abord un nid primaire en choisissant un lieu abrité des intempéries et pondent les premiers œufs qui donneront naissance à des ouvrières. Ce lieu peut être un coffre de volets roulants, une toiture, un abri de jardin, une pergola, un nichoir à oiseau, un grenier, une niche à chien inoccupée, un garage, une remise, un hangar, une grange ... La reine du frelon asiatique déborde d'idées pour trouver un endroit où s'installer

Si vous acceptez de prendre part à cette démarche citoyenne, il vous suffit d'exercer, d'avril à juin, une surveillance régulière de vos locaux susceptibles d'abriter un tel nid, et en cas de découverte, de le faire savoir en mairie.

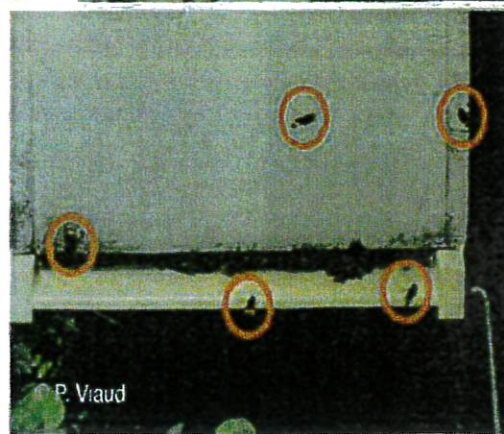
Un nid primaire neutralisé c'est un nid secondaire en moins ( gros nid que l'on peut apercevoir à la cime des arbres) . Ce sont des milliers de frelons asiatiques qui ne verront pas le jour

### NIDS PRIMAIRES DE FRELONS ASIATIQUES



**FRELON ASIATIQUE = DANGER  
COMMENT L'IDENTIFIER**

<p><b>Frelon asiatique à détruire</b> (taille réelle 3 cm).</p>	<p><b>Frelon européen à préserver</b> (taille jusqu'à 4 cm).</p>
---	--



Contactez la Mairie au 03.21.39.07.05