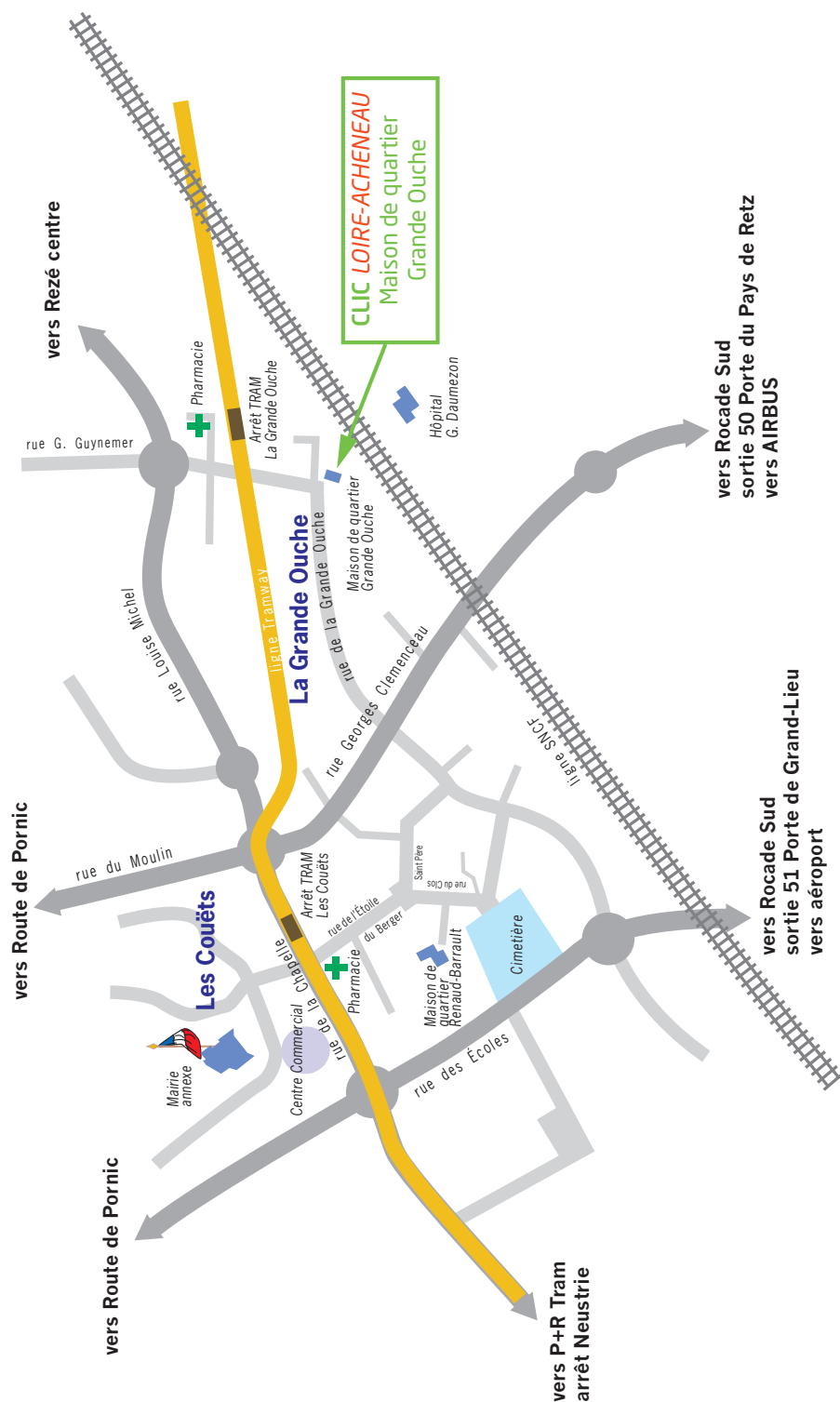


●●● Plan d'accès :



TRAM ligne 3: Possibilité de se garer au parking relais de la Neustrie puis prendre le tram jusqu'à l'arrêt GRANDE OUCHE. En voiture : possibilité de se garer à côté du CLIC.

Le CLIC Loire-Acheneau (Centre Local d'Information et de Coordination)

④ Bouguenais

Maison de quartier de la Grande Ouche
9 rue de la Grande Ouche à Bouguenais (Les Couëts).

*Ouverture au public et accueil téléphonique au 02 40 69 41 10 :
les lundis, mardis, jeudis et vendredis de 8 h 30 à 12 h ;
les mardis de 14 h à 17 h 30.*

clicloireacheneau@ville-bouguenais.fr

Les locaux sont accessibles au 1^{er} étage par ascenseur.

Rencontre sur rendez-vous au CLIC ou à domicile : du lundi au vendredi.

Permanences dans les autres communes : **rencontre uniquement sur rendez-vous.**



Votre contact

Réalisation : Pixiyo - Crédits Photos : Fotolia - Service communication - Mars 2023

Accueil
Écoute
Information
Proximité
Soutien
Prévention

“ Le **CLIC LOIRE-ACHENEAU** est un service géré par le **Centre Communal d'Action Sociale de la Ville de Bouguenais** dans le cadre d'une convention avec les sept autres communes (**Bouaye, Brains, La Montagne, Le Pellerin, Saint-Aignan de Grand Lieu, Saint-Jean-de-Boiseau et Saint-Léger-les-Vignes**) du Pôle Sud-Ouest de Nantes Métropole. Elles le financent avec le soutien de Nantes Métropole et de la CARSAT. ”

CLIC

LOIRE-ACHENEAU

Centre Local d'Information et de Coordination

Pour les retraités et les personnes âgées à partir de 60 ans.





Le CLIC Loire-Acheneau est un service de proximité

●●● Ses missions :

● ACCUEIL, INFORMATION, ORIENTATION

Nous **écoutons, conseillons, orientons** les personnes âgées de plus de 60 ans, leur conjoint(e), leur entourage familial et/ou amical vers des professionnels et des services compétents.

Nous évaluons avec les personnes et leur entourage **leurs besoins et les aidons** à trouver des réponses dans divers domaines : aides à domicile, soins, téléassistance, portage de repas, matériel d'aide à l'autonomie, aménagement de l'habitat, structures d'accueil, activités socioculturelles, prévention de l'isolement...

● COORDINATION, CONCERTATION

Le CLIC peut aider à l'harmonisation et à la coordination des différents acteurs du sanitaire et du social afin de mieux répondre aux besoins de la personne et de sa prise en charge pour qu'elle **bénéficie d'un accompagnement personnalisé.**

Le CLIC est chargé d'accroître le partenariat et les initiatives dans un esprit de complémentarité et de mutualisation des compétences de chacun.

● ANIMATION, PRÉVENTION, MOBILISATION

Nous **développons un travail en réseau** avec les partenaires, avec des actions collectives dans un but d'information, de prévention et de formation (animations, conférences...).

● OBSERVATOIRE

Nous **recensons et réfléchissons** avec les partenaires sur les atouts, les besoins, les attentes et les propositions exprimées sur le territoire.



●●● Ses permanences d'accueil (uniquement sur rendez-vous) :

sauf en juillet, août et jours fériés

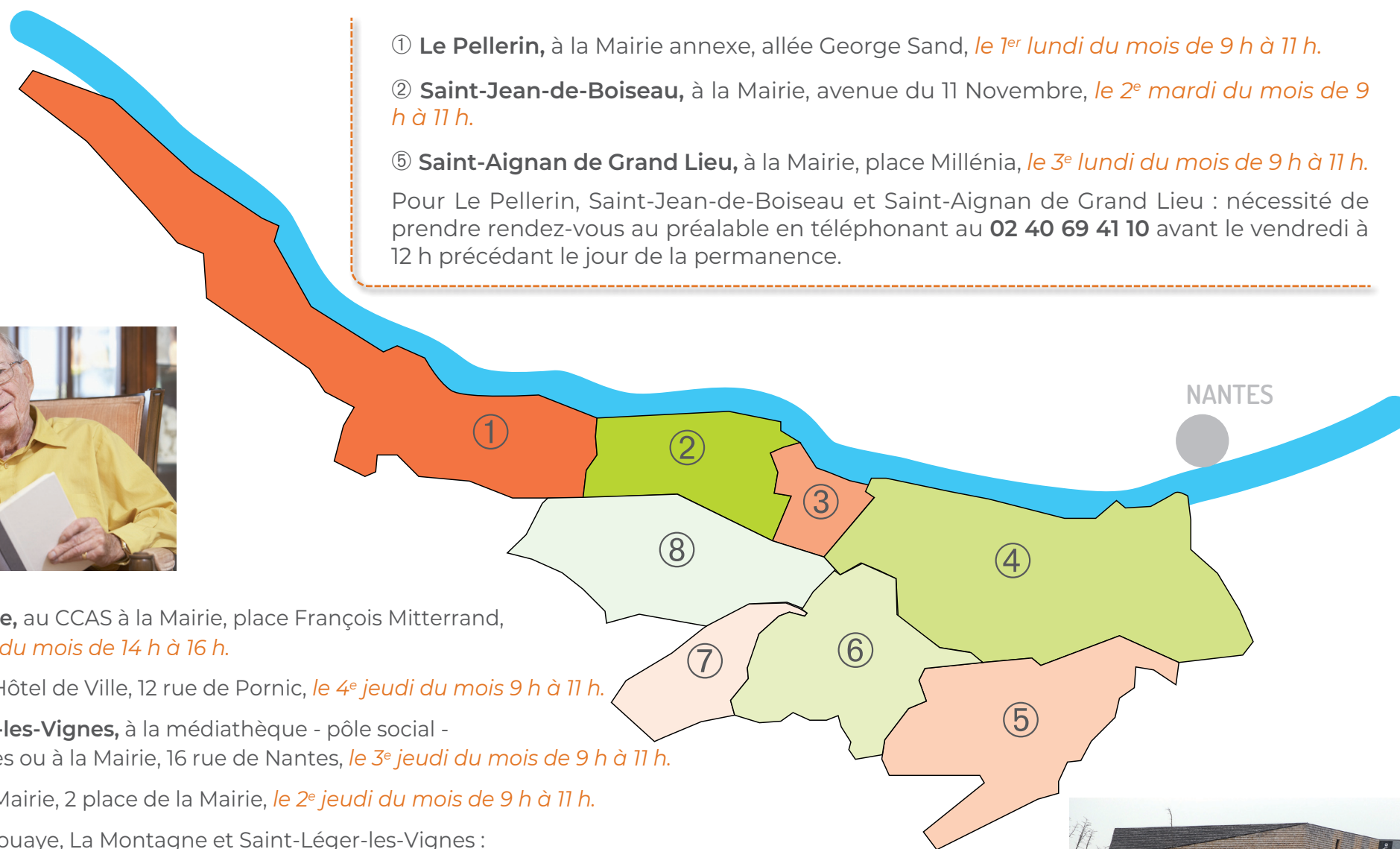
- ① **Le Pellerin**, à la Mairie annexe, allée George Sand, *le 1^{er} lundi du mois de 9 h à 11 h.*
- ② **Saint-Jean-de-Boiseau**, à la Mairie, avenue du 11 Novembre, *le 2^e mardi du mois de 9 h à 11 h.*
- ⑤ **Saint-Aignan de Grand Lieu**, à la Mairie, place Millénia, *le 3^e lundi du mois de 9 h à 11 h.*

Pour Le Pellerin, Saint-Jean-de-Boiseau et Saint-Aignan de Grand Lieu : nécessité de prendre rendez-vous au préalable en téléphonant au **02 40 69 41 10** avant le vendredi à 12 h précédant le jour de la permanence.



- ③ **La Montagne**, au CCAS à la Mairie, place François Mitterrand, *le 1^{er} mercredi du mois de 14 h à 16 h.*
- ⑥ **Bouaye**, à l'Hôtel de Ville, 12 rue de Pornic, *le 4^e jeudi du mois 9 h à 11 h.*
- ⑦ **Saint-Léger-les-Vignes**, à la médiathèque - pôle social - 6 rue de Nantes ou à la Mairie, 16 rue de Nantes, *le 3^e jeudi du mois de 9 h à 11 h.*
- ⑧ **Brains**, à la Mairie, 2 place de la Mairie, *le 2^e jeudi du mois de 9 h à 11 h.*

Pour Brains, Bouaye, La Montagne et Saint-Léger-les-Vignes : nécessité de prendre rendez-vous au préalable en téléphonant au **02 40 69 41 10** avant le mardi à 12 h précédant le jour de la permanence.



Toutes les permanences dans les 7 communes autres que celles de Bouguenais sont assurées de septembre à juin (sauf juillet et août). Chacune des permanences est ouverte aux habitants des 8 communes, quel que soit le lieu de résidence sur le territoire du CLIC. Pour chaque rencontre lors de ces permanences, il est nécessaire de contacter le CLIC pour fixer un rendez-vous.



Maison de Quartier Grande Ouche CLIC Loire-Acheneau.