

ASPACH-LE-BAS
ASPACH-MICHELBACH
BITSCHWILLER-LES-THANN
BOURBACH-LE-BAS
BOURBACH-LE-HAUT
BURNHAUPT-LE-BAS
BURNHAUPT-LE-HAUT
CERNAY
LEIMBACH
RAMMERSMATT
RODEREN
SCHWEIGHOUSE/THANN
STEINBACH
UFFHOLTZ
THANN
VIEUX-THANN
WATTWILLER
WILLER-SUR-THUR



protégeons notre environnement
THANN - CERNAY
syndicat mixte

Je trie et je réduis mes déchets

TERRITOIRE
ZÉRO DÉCHET

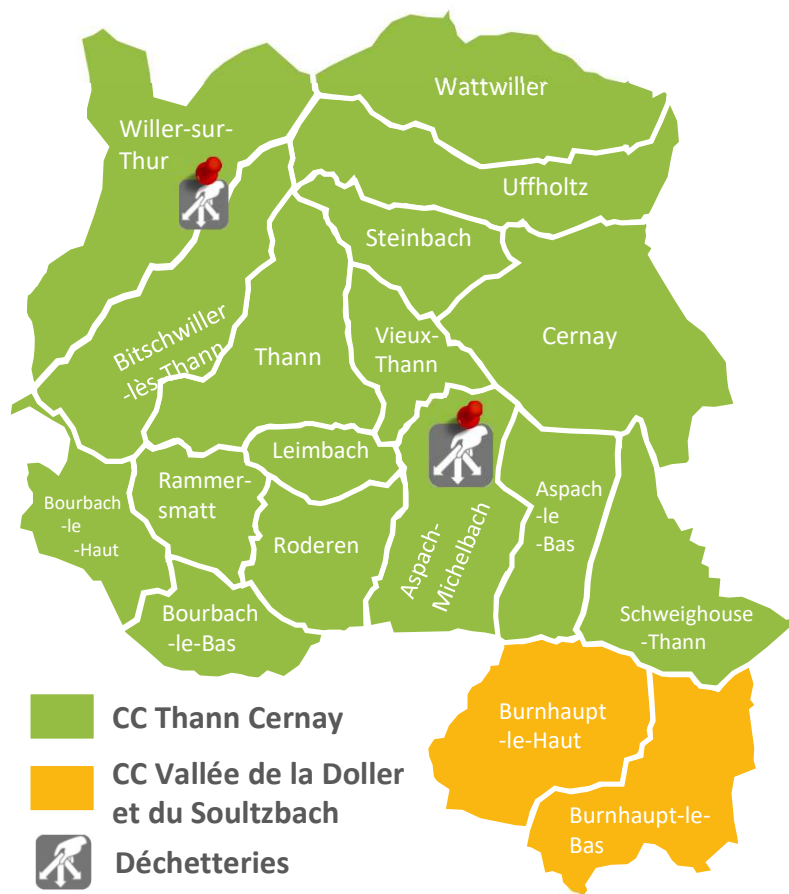


Nouveautés, conseils,
calendrier de collecte 2023

LE SMTC EN QUELQUES MOTS



Le **Syndicat Mixte de Thann Cernay** est le service public en charge de la collecte des déchets ménagers. Il a pour objectif de réduire et de valoriser tout ce qui peut l'être pour tendre vers le zéro déchet.



Cette année 2023 voit enfin l'ouverture de notre **nouvelle déchetterie à Willer sur Thur**. Elle permet d'avoir une offre plus équilibrée sur notre territoire et d'inclure également les nouvelles filières : articles de sports et loisirs, articles de bricolage et de jardinage.

Autre bonne nouvelle, **plus aucun de nos déchets n'ira à l'enfouissement** : 100% de nos déchets seront ainsi recyclés ou valorisés énergétiquement sur le département.

Néanmoins, tout n'est pas rose, loin de là, car nous avons dû faire face, comme tous les Français, à une très forte **augmentation des coûts** énergétiques. La hausse de la revente des matériaux n'a été que temporaire et n'a pas permis de compenser ces coûts.

Le tonnage d'ordures ménagères qui a augmenté de 7% entre 2019 et 2021 pour dépasser les **100kg par personne** et par an n'a pas arrangé les choses même si nous avons heureusement constaté une légère diminution ces derniers mois.

Il est de notre **responsabilité** de vous fournir un **service public de qualité au meilleur coût**, il est de votre responsabilité de **respecter les gestes de tri** et de **réduire au maximum** le tonnage de vos ordures ménagères.

C'est **tous ensemble** que nous pourrons avancer vers **un monde zéro déchet!**

La Présidente
Marie-Paule Morin

Papiers, cartons,
emballages
recyclables



Biodéchets



Déchets
résiduels



2 déchetteries avec
contrôle d'accès
par badge



58 points d'apport
volontaire pour le
verre

LES BIODÉCHETS



fruits et légumes pourris



pain rassis



épluchures et coquilles



filtres à café et sachets de thé



poissons et fruits de mer



mouchoirs et essuie-tout/mains en papier



restes de repas



viandes et os



Les sacs autorisés ont le label **OK Compost**



cartons alimentaires souillés

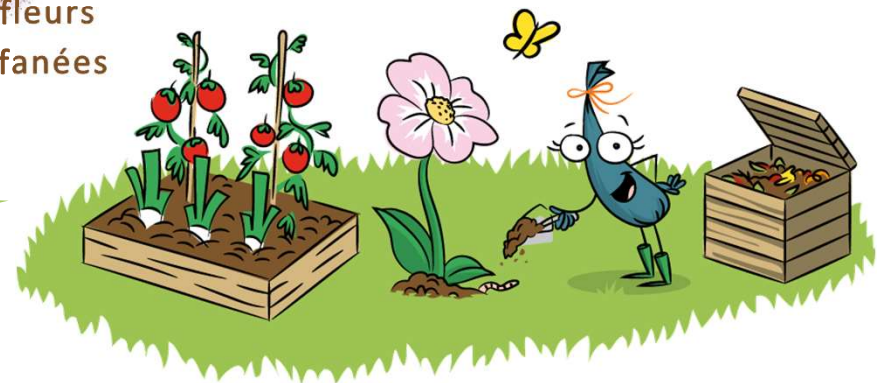


cendres froides et sciures propres



plantes et fleurs d'intérieur fanées

Avec mes biodéchets,
9000 tonnes de compost
ont été produites en 2021 !



LE PAPIER, LE CARTON ET LES EMBALLAGES VIDES



Pour faciliter le tri, bien vider, ne pas laver ni emboîter les emballages.

TOUS LES EMBALLAGES SE TRIENT !



Je vide bien mon emballage et qu'il soit en carton, en plastique ou en métal, hop, dans le sac jaune !

Un doute : consultez <https://www.consignesdetri.fr/>



4100 flacons de lessive recyclés suffisent pour fabriquer un banc de trois personnes.
De quoi buller au parc !



papiers



briques alimentaires



emballages métalliques
et couvercles de bocaux



emballages en
carton



sachets et films
plastiques



emballages plastiques
divers



bouteilles et flacons
plastiques



pots et barquettes



**Pour la collecte, merci de plier et ficeler les cartons .
maximum : 0,5 m3**

LE VERRE

LES TEXTILES



 **Sans les bouchons**



Flacons de parfums,
sticks



Pots, bocaux



Bouteilles



Dans des sacs fermés



Vêtements et tissus
Propres et secs



Maroquinerie



Chaussures par paire



LES ORDURES MÉNAGÈRES



Attention,
le surplus
n'est pas
collecté



couches et textiles
hygiéniques



poussières et sacs
d'aspirateur



masques
jetables



adhésifs et papiers
peints



litière minérale et
végétale



vaisselle cassée



mégots et
chewing-gums



objets divers

LES DÉCHÈTERIES

Je m'organise avant de venir en déchèterie. Je me munis de mon badge personnel. Je prétrie mes déchets.

En déchèterie, je présente mon badge. J'écoute les consignes des gardiens. Je dépose mes déchets dans les bennes appropriées.

Maximum : 24 entrées par an et 5m³ par jour, cumulées sur les deux déchèteries. Toute entrée supplémentaire facturée 10 €, à régler au bureau du SMTC.

L'accès est autorisé à tout véhicule de tourisme avec ou sans remorque, aux camionnettes non professionnelles d'un **volume inférieur à 5 m³ et d'une longueur maximale de 8 m***.

Les déchets sont à déposer en vrac ! Tout sac devra être présenté ouvert.

Il est interdit d'utiliser les sacs de tri jaunes pour les dépôts en déchèterie et pour tout usage autre que celui de la collecte des emballages.

Un doute, un complément, je consulte :



www.smtc68.fr

📄 *règlements des déchèteries*

*Un dépassement ? J'appelle le SMTC pour un rendez vous !



Les déchèteries sont fermées les jours fériés



WILLER-SUR-THUR



Rue de la gare

Horaires d'ouverture :



Lundi

Mercredi,
vendredi, samedi

13h30 - 17h15

9h - 12h15

13h30 - 17h15

ASPACH - MICHELBACH



Rue des Genêts ☎ 03 89 75 29 05

Horaires d'ouverture :



Du lundi au samedi



1^{er} octobre
au 31 mars

9h - 12h15 / 13h30 - 16h45



1^{er} avril au
30 septembre

9h - 12h15 / 13h30 - 17h45

INTERDITS EN DECHETTERIE

Les bouteilles de gaz, les pneus, l'amiante-ciment, les bouteilles d'hélium non percées, le mercure, les traverses de chemin de fer.

Liste non exhaustive



BRICOTHÈQUE

AVEC BRIO, JE RÉUTILISE LES MATÉRIAUX !



Déposez et récupérez **GRATUITEMENT** des restes de matériaux de travaux et objets de bricolage à la déchèterie d'ASPACH-MICHELBAACH



En 2021, plus de 14 tonnes ont pu être remises dans le circuit du réemploi ! 860 personnes se sont rendues à la BricOthèque !



<https://www.smtc68.fr/reudre.html>

LE GUIDE POUR APPRENDRE À RÉPARER

FICHE 3 APPRENDRE À RÉPARER UN PORTABLE AVEC PLAQUE ARRIÈRE DÉMONTABLE



Accès avec un badge de déchèterie valide. Passages non décomptés **UNIQUEMENT** pour la BricOthèque.

Dépôts :
lundi et vendredi samedi
Récupération :
vendredi et samedi



DIFFICULTÉ **TEMPS À PRÉVOIR**
1 heure

OUTILS NÉCESSAIRES
Sèche-cheveux et des outils pour smartphone : mini-tournevis de précision et spatule en métal.

PANNES COURANTES
Plus de la moitié des pannes viennent d'un problème d'affichage de l'écran. Donc nous allons apprendre à changer l'écran.

ET MES DECHETS VERTS ?



2 400 tonnes de déchets verts arrivent en déchèterie !

Savez vous qu'ils sont avant tout une ressource qui peut enrichir vos sols ?



Réutilisez les tontes et les feuilles mortes en mulching, en paillage, en compost. Pour vos branchages, broyez les verts à domicile grâce à l'association locale ACCES !



www.acces.lautre.net

OBJECTIF ZERO TONTE
EN DECHETTERIE



MA RECETTE ANTI-GASPI !

Trier c'est BIEN et REDUIRE ses déchets c'est encore MIEUX !

Ingrédients

80 cl d'eau chaude	1 c a s de bicarbonate
50g de savon de Marseille	1 c à s de savon noir
1 c a s de cristaux de soude	Huile essentielle (facultatif)

Je fais mon liquide vaisselle

Faire fondre les copeaux de savon de Marseille dans l'eau tiède
Ajoutez les autres ingrédients un à un.
Laissez reposer 1 nuit dans le contenant puis transvasez dans un distributeur à savon.
Bien agiter avant d'utiliser.



Les
tutos
écologiques



D'autres idées : consultez nos solutions Zéro Déchets :
www.smtc68.fr/reduire.html

LES JOURS DE COLLECTES DANS VOTRE COMMUNE



Je sors mon bac ou mes sacs de tri la veille de la collecte !

Toutes les semaines

Collecte des **BIODÉCHETS**

Toutes les deux semaines

Collecte des **ORDURES MÉNAGÈRES ***

Collecte du **TRI (sacs jaunes)**

Sa 1 Jour de **RATTRAPAGE** des collectes des jours fériés (Sa = Samedi)

Lundi : + **OU**

Mardi : + **OU**

Mercredi : + **OU**

Jeudi : + **OU**

Vendredi : + **OU**

* Les centres villes de Cernay et de Thann et les grands ensembles collectifs sont collectés toutes les semaines.



LUNDI

Bourbach-le-Bas, Bourbach-le-Haut, Leimbach, Rammersmatt, Roderen, Uffholtz, Wattwiller

Jan.	2	9	16	23	30	Juil.	3	10	17	24	31
Fév.	6	13	20	27		Août	7	14	21	28	
Mars	6	13	20	27		Sep.	4	11	18	25	
Avril	3	Sa 8	17	24	Sa 29	Oct.	2	9	16	23	30
Mai	Sa 6	15	22	Sa 27		Nov.	6	13	20	27	
Juin	5	12	19	26		Déc.	4	11	18	Sa 23	

Collecte des biodéchets tous les lundis

MARDI


Bitschwiller-lès-Thann, Steinbach, Vieux-Thann, Willer-sur-Thur

Jan.	3	10	17	24	31	Juil.	4	11	18	25	
Fév.	7	14	21	28		Août	1	8	Sa 12	22	29
Mars	7	14	21	28		Sep.	5	12	19	26	
Avril	4	11	18	25		Oct.	3	10	17	24	31
Mai	2	9	16	23	30	Nov.	7	14	21	28	
Juin	6	13	20	27		Déc.	5	12	19	26	

Collecte des biodéchets tous les mardis


MERCREDI Thann *

Jan.	4	11	18	25	Juil.	5	12	19	26		
Fév.	1	8	15	22	Août	2	9	16	23	30	
Mars	1	8	15	22	29	Sep.	6	13	20	27	
Avril	5	12	19	26	Oct.	4	11	18	25		
Mai	3	10	17	24	31	Nov.	Sa ₄	8	15	22	29
Juin	7	14	21	28	Déc.	6	13	20	27		

 Collecte des biodéchets tous les mercredis
 * Le centre-ville est collecté en ordures ménagères tous les mercredis

VENDREDI Cernay **

Jan.	6	13	20	27	Juil.	7	Sa ₁₂	21	28		
Fév.	3	10	17	24	Août	4	11	18	25		
Mars	3	10	17	24	31	Sep.	1	8	15	22	29
Avril	7	14	21	28	Oct.	6	13	20	27		
Mai	5	12	19	26	Nov.	3	10	17	24		
Juin	2	9	16	23	30	Déc.	1	8	15	22	29

 Collecte des biodéchets tous les vendredis
 ** Le centre-ville est collecté en ordures ménagères tous les vendredis

JEUDI Aspach-le-Bas, Aspach-Michelbach, Burnhaupt-le-Bas
 Burnhaupt-le-Haut, Schweighouse/Thann

Jan.	5	12	19	26	Juil.	6	13	20	27	
Fév.	2	9	16	23	Août	3	10	17	24	31
Mars	2	9	16	23	30	Sep.	7	14	21	28
Avril	6	13	20	27	Oct.	5	12	19	26	
Mai	4	11	18	25	Nov.	2	9	16	23	30
Juin	1	8	15	22	29	Déc.	7	14	21	28

 Collecte des biodéchets tous les jeudis



Vos déchets voyagent à proximité



INFOS PRATIQUES

UN SOUCI DE COLLECTE ? UN DOUTE SUR
LES CONSIGNES DE TRI ? UN BADGE PERDU ?
UN BAC CASSÉ ?

SYNDICAT MIXTE DE THANN CERNAY (SMTC)
**Accueil physique (sur RDV uniquement) et
téléphonique ***

31 rue des Genêts 68700 Aspach-Michelbach
lundi au jeudi : 8h30-12h00 et 13h30-17h00
vendredi : 8h30-12h00 et 13h30-16h00

📞 03 89 75 29 05

✉ contact@smtc68.fr

🌐 www.smtc68.fr

📘 Syndicat Mixte de Thann Cernay



LA FACTURATION

La facturation se fait en fonction de la **taille du bac gris**
mis à votre disposition et de la **fréquence de collecte**.



➔ www.cc-thann-cernay.fr
ou

➔ www.cc-vallee-doller.fr



Tout changement de situation doit être
déclaré dans les 2 mois conformément au
règlement de facturation.

VOUS HABITEZ BURNHAUPT-LE-BAS OU BURNHAUPT-LE-HAUT

VOUS EMMÉNAGEZ OU DÉMÉNAGEZ ? LA TAILLE DE VOTRE
FOYER CHANGE ?

VOUS AVEZ DES QUESTIONS CONCERNANT VOTRE FACTURE ?
VOUS AVEZ BESOIN D'UN BADGE ?

📞 **Burnhaupt-le-Bas** : 03 89 48 70 61

📞 **Burnhaupt-le-Haut** : 03 89 48 70 58

VOUS HABITEZ LA COMMUNAUTÉ DE COMMUNES DE THANN CERNAY (CCTC)

VOUS EMMÉNAGEZ OU DÉMÉNAGEZ ? LA TAILLE DE VOTRE
FOYER CHANGE ?

VOUS AVEZ DES QUESTIONS CONCERNANT VOTRE FACTURE ?

Accueil physique * 3A rue de l'Industrie 68704 CERNAY

mardi : 8h30-12h (plage libre) et 13h30-17h (sur RDV)

vendredi : 8h30-12h (plage libre) et 13h30-16h (sur RDV)

Accueil téléphonique * 📞 03 89 75 21 13

lundi et jeudi : 8h30-12h et 13h30-16h30

✉ facturation@cc-thann-cernay.fr

VOUS AVEZ BESOIN DE SACS ?

Vérifiez les modalités de retrait auprès de votre **MAIRIE**.

* Horaires valables au 1^{er} janvier 2023 susceptibles d'évoluer