



VERS LE LABEL
pays d'art
et d'histoire

Épatant
Patrimoine !

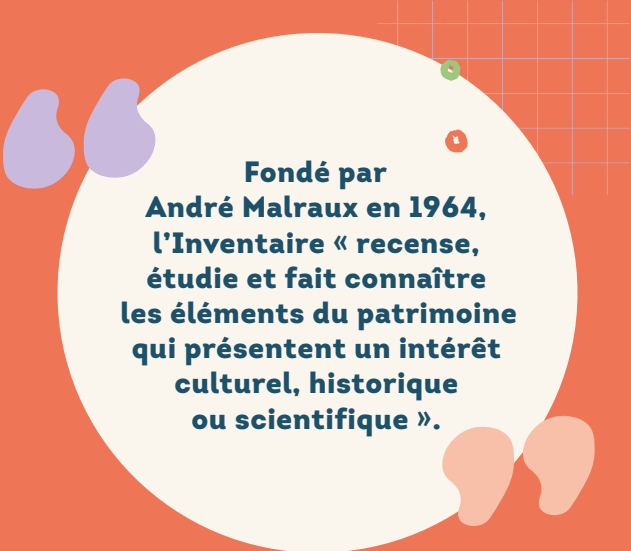


Devenez
enquêteur

ET PARTICIPEZ
AU GRAND INVENTAIRE
DU PATRIMOINE !



www.auray-querbon.bzh



**Fondé par
André Malraux en 1964,
l'Inventaire « recense,
étudie et fait connaître
les éléments du patrimoine
qui présentent un intérêt
culturel, historique
ou scientifique ».**

Depuis 2004, la Région Bretagne apporte son soutien aux communes, associations et particuliers dans leurs efforts pour **sauvegarder ces traces de notre héritage commun.**



**Retrouvez l'ensemble
des données de
l'Inventaire régional
et les autres territoires
bretons qui portent eux aussi
cette démarche sur
www.patrimoine.bzh**



Ferme de Saint-Dégan, Brec'h,
logis mixte du XVII^e siècle.

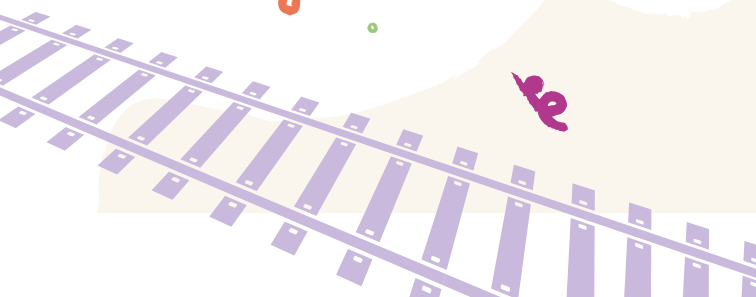
LE PATRIMOINE CULTUREL, DE QUOI PARLE-T-ON ?

Notre territoire est riche d'un patrimoine culturel dont **nous avons hérité, depuis le mésolithique** (9600 à 6000 avant J.-C.) jusqu'au XX^e siècle.

Le terme de « patrimoine culturel » décrit **tout élément matériel, mobilier ou immobilier**, portant trace de l'intervention humaine, ou **tout élément immatériel** (pratiques, savoir-faire...). Notre patrimoine culturel regroupe ainsi à la fois des maisons, des fermes, des ports, des usines, des croix de chemin, des manoirs, des mairies, des églises, des chapelles, mais aussi des murets en pierre sèche, des mégalithes, des bateaux, des statues...



Ancienne gare de Lambel-Camors, 1898.



CONNAÎTRE POUR MIEUX PROTÉGER ET VALORISER

Depuis le 24 juin 2022, Auray Quiberon Terre Atlantique est **candidate au label Pays d'Art et d'Histoire attribué par le Ministère de la Culture**. Elle s'engage à **sensibiliser les habitants et les visiteurs à la qualité du patrimoine, de l'architecture et du cadre de vie**.

À ce titre, elle coordonne, en partenariat avec le service de l'Inventaire de la Région Bretagne, **le recensement de son patrimoine bâti et mobilier**.

Cet inventaire vise à **constituer, collectivement, une base de connaissances scientifiquement validées** contribuant à révéler les patrimoines de demain et l'identité du territoire.

Cette base de connaissances permettra ainsi de **protéger le patrimoine, de construire des projets de valorisation et d'aménagement du territoire**: publications, visites, ateliers, expositions, documents d'urbanisme...

L'INVENTAIRE PARTICIPATIF : ÉCRIRE AVEC CHAQUE HABITANT L'HISTOIRE DU TERRITOIRE

En faisant le choix d'une démarche participative, Auray Quiberon Terre Atlantique souhaite **positionner les habitants des communes au cœur du projet**. À travers le regard que vous portez sur ce qui constitue « votre » patrimoine, **vous avez la parole** : vous devenez ainsi **acteurs de l'écriture de l'histoire commune** et contribuez à **la sauvegarde de cet héritage**.



Costumes bretons, 1925.

DEVENIR CONTRIBUTEUR DE L'INVENTAIRE

Je m'inscris

en tant **qu'habitant,**
ou en tant que membre
d'une association,
je souhaite m'engager
pour faire connaître
« mon » patrimoine.
Une seule adresse:



Je me forme

à la **méthodologie**
de l'Inventaire, à la fois
scientifique et rigoureuse,
en découvrant les outils
mis à ma disposition
par le service régional
de l'Inventaire (formations,
ateliers, journées
thématiques...)

Je contribue

j'explore
et collecte

des informations sur le terrain,
j'observe et prends le temps de poser
mon regard, je m'enrichis. **je partage**
mes découvertes en complétant
les notices qui seront intégrées
à la base de données régionale
de l'Inventaire et consultables
sur le site www.patrimoine.bzh.

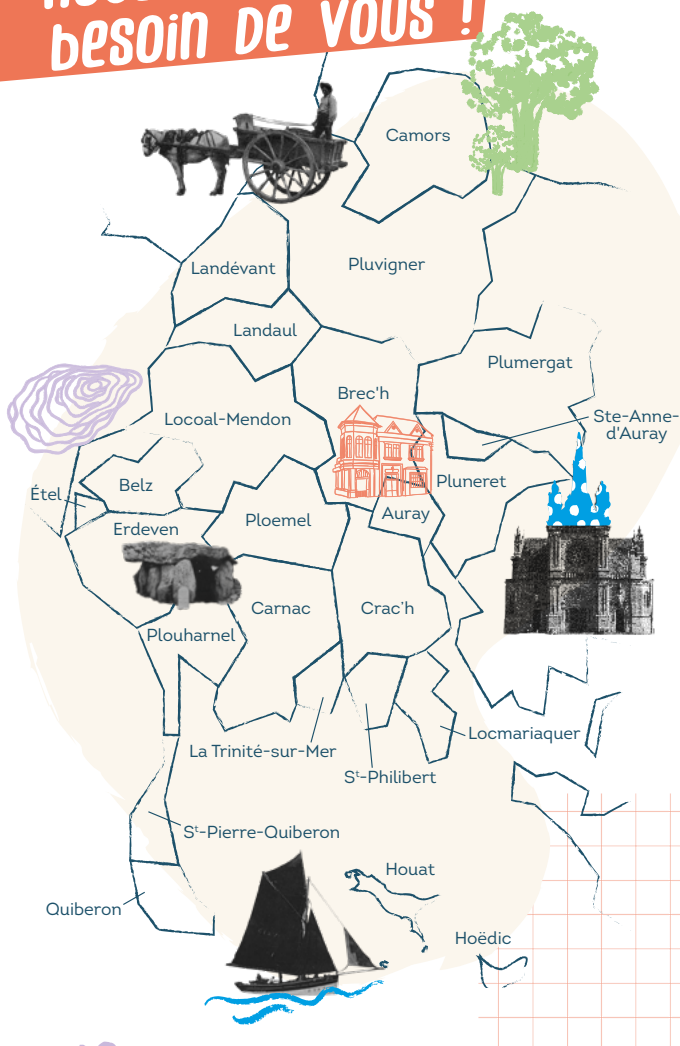
Je suis accompagnée(e)

pendant toute la durée de la démarche,
les professionnels m'accompagnent
sur le terrain ou devant
mon écran pour m'aider
à **intégrer les informations**
recueillies dans la base
de données.



INVENTAIRE PARTICIPATIF DU PATRIMOINE CULTUREL

**NOUS AVONS
BESOIN DE VOUS !**



JE VEUX ÊTRE CONTRIBUTEUR

Renseignements et contacts
auprès du service Culture et Patrimoine
d'Auray Quiberon Terre Atlantique
culture@auray-quiberon.fr
02 22 76 03 92