

STOP



COMMENT LUTTER

CONTRE UN MOUSTIQUE VECTEUR DE MALADIES :

L'AEDES ALBOPICTUS,

OU

MOUSTIQUE TIGRE ?



Brochure remise dans le cadre d'une action de prévention sur le moustique *Aedes albopictus* réalisée à l'école, au collège ou dans un centre de loisirs, avec l'outil pédagogique LE MOUSKIT, dont le contenu est disponible sur le site : www.mouskit.org

crédits photos : fotolia, shutterstock et canstockphotos



L'AEDES ALBOPICTUS, OU MOUSTIQUE TIGRE

- Originaire d'Asie du Sud-Est, le moustique tigre est implanté en France depuis 2004. Il s'est propagé en utilisant les moyens de transport et est présent en 2020 dans 58 départements de France, dont les 6 de la région Provence-Alpes-Côte d'Azur, et 10 pour la région Occitanie
- En activité de mai à novembre, il est reconnaissable à ses rayures blanches, à sa petite taille et à l'agressivité de ses femelles
- Moustique urbain, il vit au contact de l'homme, car son habitat lui fournit de nombreux gîtes pour abriter ses larves



Lutter contre sa prolifération passe par la mobilisation de tous et l'adoption de gestes simples, pour supprimer les gîtes larvaires (les eaux stagnantes où il pond et se développe).

UN QUIZ À FAIRE AVEC SES PARENTS



1. Tous les moustiques piquent

FAUX - Seules les femelles piquent pour mener à maturité leurs œufs (une cinquantaine par ponte)

2. Le moustique tigre pique toute la journée et la nuit

VRAI et FAUX - Il pique la journée jusqu'à la tombée de la nuit, la nuit généralement non

3. Tous les moustiques se nourrissent de sang

FAUX - La plupart des moustiques (mâles et femelles) tigre sont nectarivores. C'est pour la maturation de ses œufs que la femelle a besoin d'un apport supplémentaire en protéine.

4. Le moustique tigre peut pondre et se développer dans un récipient de la taille d'un bouchon de bouteille d'eau

VRAI - Il ne lui faut qu'un petit volume d'eau pour se développer (quelques ml)

5. Les œufs de moustique tigre meurent-ils hors de l'eau ?

Non. Les œufs du moustique tigre peuvent résister pendant plusieurs mois à l'absence d'eau. De plus, pendant les périodes défavorables (hiver), les œufs du moustique tigre arrêtent de se développer : c'est la diapause. Cette forme d'hibernation est déclenchée par la réduction de la durée du jour.

6. Le moustique tigre ne se développe que dans des jardins mal entretenus

FAUX - Le moustique tigre se développe dans tous types de jardins et dans de petits volumes d'eau

7. De combien de mètres maximum le moustique tigre s'éloigne-t-il de son gîte larvaire ?

150 mètres environ

8. Quelle est la durée de vie du moustique tigre ?

4 à 8 semaines

9. Citer 5 gîtes larvaires (lieux de ponte)

Les gouttières, les coupelles de pots de fleurs, les pneus usagés, les terrasses à plots, les jouets, les creux d'arbres...

10. Tous les moustiques tigre transmettent des maladies

FAUX - Seuls les moustiques tigre ayant piqué des personnes virémiques (porteuses du virus) sont susceptibles de transmettre des maladies

11. Quelles sont les maladies potentiellement transmises par le moustique tigre ?

La dengue, le chikungunya, le Zika

12. Citer 5 façons de se protéger personnellement contre les piqûres

Moustiquaire, vêtements longs, pièges à CO₂, tortillons, raquette électrique, spray répulsif...

13. Citer 5 gestes pour éliminer les gîtes larvaires

Changer l'eau des vases, vider les coupelles des pots de fleurs, nettoyer les gouttières, retourner les récipients stockés dehors, éclaircir les végétations denses

14. Combien de fois par semaine doit-on faire la chasse aux gîtes pour qu'elle soit efficace ?

Une à 2 fois par semaine

CHECK LIST

DES PRINCIPAUX GÎTES LARVAIRES À VÉRIFIER

CHAQUE SEMAINE

VIDEZ

1 fois par semaine tous les réceptacles pour éviter les eaux stagnantes

- Coupelles sous les pots de fleurs
- Pots avec réserve d'eau et trappe sans lit de gravier au fond
- Gamelles pour animaux domestiques
- Pieds de parasols
- Bâches de mobiliers de jardin
- Bouturages
- Éléments de décoration pouvant retenir l'eau (nains de jardins, cigales...)
- Pluviomètres plastiques

RANGEZ

À l'abri de la pluie et / ou des irrigations

- Outil de jardinage, brouettes
- Seaux et arrosoirs
- Poubelles
- Pneumatiques
- Jouets

JETEZ

- Boîtes de conserve
- Déchets de chantier

COUVREZ

De façon complètement hermétique ou à l'aide d'un voilage moustiquaire fin

- Récupérateurs d'eau de pluie ou cuves
- Fûts divers
- Tous réceptacles pluviaux via les chéneaux de la maison

CUREZ

Pour faciliter les écoulements des eaux

- Siphons d'éviers, de lave-mains extérieurs, de fontaines
- Bondes d'évacuation extérieures
- Rigoles couvertes avec grille
- Gouttières, chéneaux

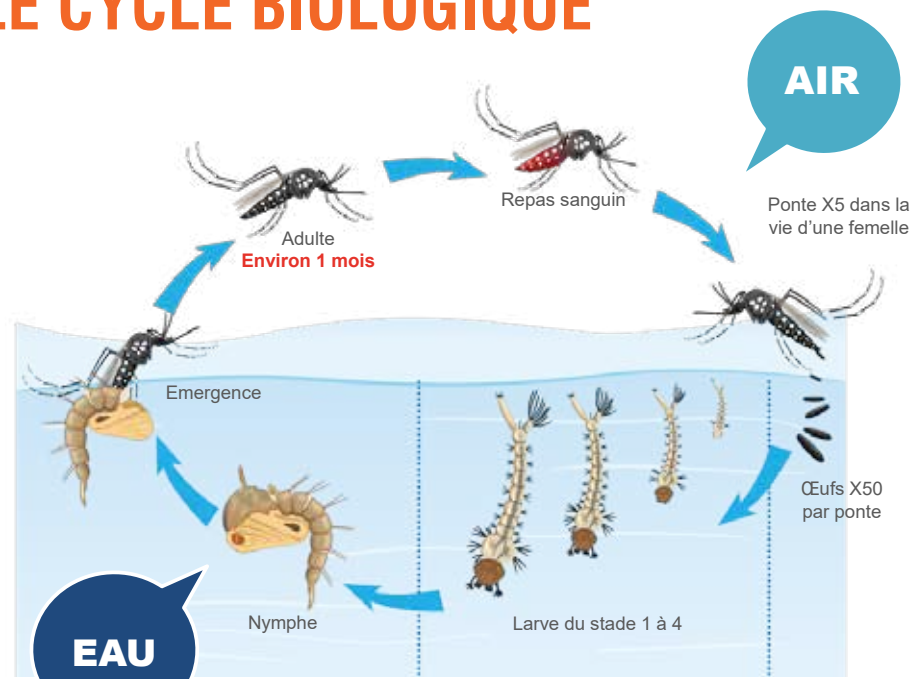
ENTRETIENEZ

- Piscines (veiller au bon dosage du chlore car une piscine peu chlorée est un nid à moustiques)
- Pièges à sable
- Bassins d'agrément (y mettre des poissons rouges)
- Pompes de relevages
- Regards et bornes d'arrosages

source : EID Méditerranée



LE CYCLE BIOLOGIQUE



source : le moustique de A à Z, la Réunion

Métamorphose complète

LE REPAS SANGUIN



- Uniquement les femelles
- Besoin des protéines contenues dans le sang pour la maturation des œufs
- **Activité diurne et crépusculaire**

