

SAUTRON

BIBLIOTHÈQUE Municipale



Ville de SAUTRON

LE SITE Internet



les actualités
les réservations
le catalogue
les nouveautés

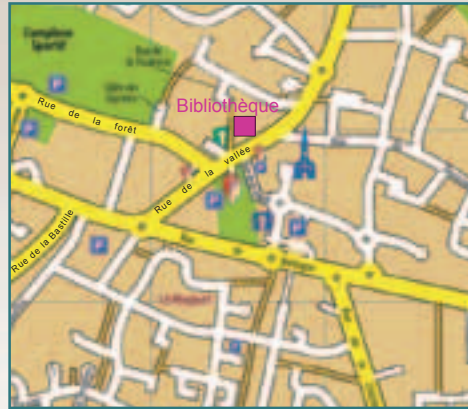
<http://bibliotheque.sautron.fr>

Le site internet pour accéder en ligne
aux services de la Bibliothèque Municipale

- Consultez le catalogue en ligne, effectuez des réservations et découvrez les toutes dernières nouveautés.
- Consultez votre compte lecteur pour vérifier la liste des documents empruntés et suivre leur date de retour.
- Trouvez des conseils de lectures et tenez-vous informé des animations.

Une fois identifié, vous avez également la possibilité de laisser des commentaires sur les livres que vous avez appréciés.

Conception/Realisation : Nantais - 02 51 26 06 - 08/2011 - Crédits photo: Fotolia®



“ Quand je pense à tous les livres
qu’il me reste à lire,
j’ai la certitude d’être encore heureux”.
Jules Renard

Bibliothèque Municipale
33, rue de la Vallée
44880 SAUTRON
Tél. 02 40 63 52 21



bibliotheque@sautron.fr
<http://bibliotheque.sautron.fr>



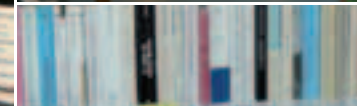
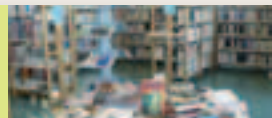
SAUTRON
BIBLIOTHÈQUE
Municipale



UN ESPACE Ouvert à tous

La bibliothèque municipale est un équipement ouvert à tous. On peut venir y lire la presse, consulter un ouvrage, raconter une histoire à ses enfants sans obligation d'inscription. L'équipe de la Bibliothèque vous conseille et vous guide pour découvrir les 16 000 ouvrages proposés.

Des nouveautés viennent régulièrement compléter le fonds pour vous emmener vers de nouvelles lectures et répondre au mieux à vos attentes. Afin de promouvoir la lecture et la culture pour tous, des animations pour enfants et adultes sont organisées plusieurs fois par an : les Heures du conte, le Prix des lecteurs, les Soirées « Rencontre de lectures, Rencontre de lecteurs »...



SAUTRON

BIBLIOTHÈQUE Municipale

La Bibliothèque délivre une **carte nominative indispensable** pour l'emprunt de **6 ouvrages** (roman, documentaire, BD, revue, livre audio, livre en gros caractères...)

Il suffit de remplir une fiche de renseignements et de s'acquitter du droit d'inscription. L'abonnement est **valable pour une période d'un an**.

La durée du prêt est de **4 semaines**, renouvelable une fois. Les documents ne devront être ni en retard, ni réservés. La prolongation se fait sur demande à l'accueil de la bibliothèque, par téléphone ou par mail.

→ HORAIRES D'OUVERTURE

Pendant l'année scolaire :

Lundi : 16h30 – 18h30

Mardi : 16h30 – 18h30

Mercredi : 10h – 12h et 14h30 – 18h30

Jeudi : Fermée

Vendredi : 16h30 – 18h30

Samedi : 10h – 12h

Pendant les vacances scolaires :

Mercredi : 10h – 12h et 14h30 – 18h30

Samedi : 10h – 12h

S'INSCRIRE Et emprunter

