

Mini-conférence

Atlas de Biodiversité Communale Loire-Forez « La faune et la flore de ma commune »



Pour commencer :

Pour vous, qu'est-ce qu'un Atlas de Biodiversité Communale ?



Un ABC, à quoi ça sert ?



4 objectifs

État des lieux de la biodiversité

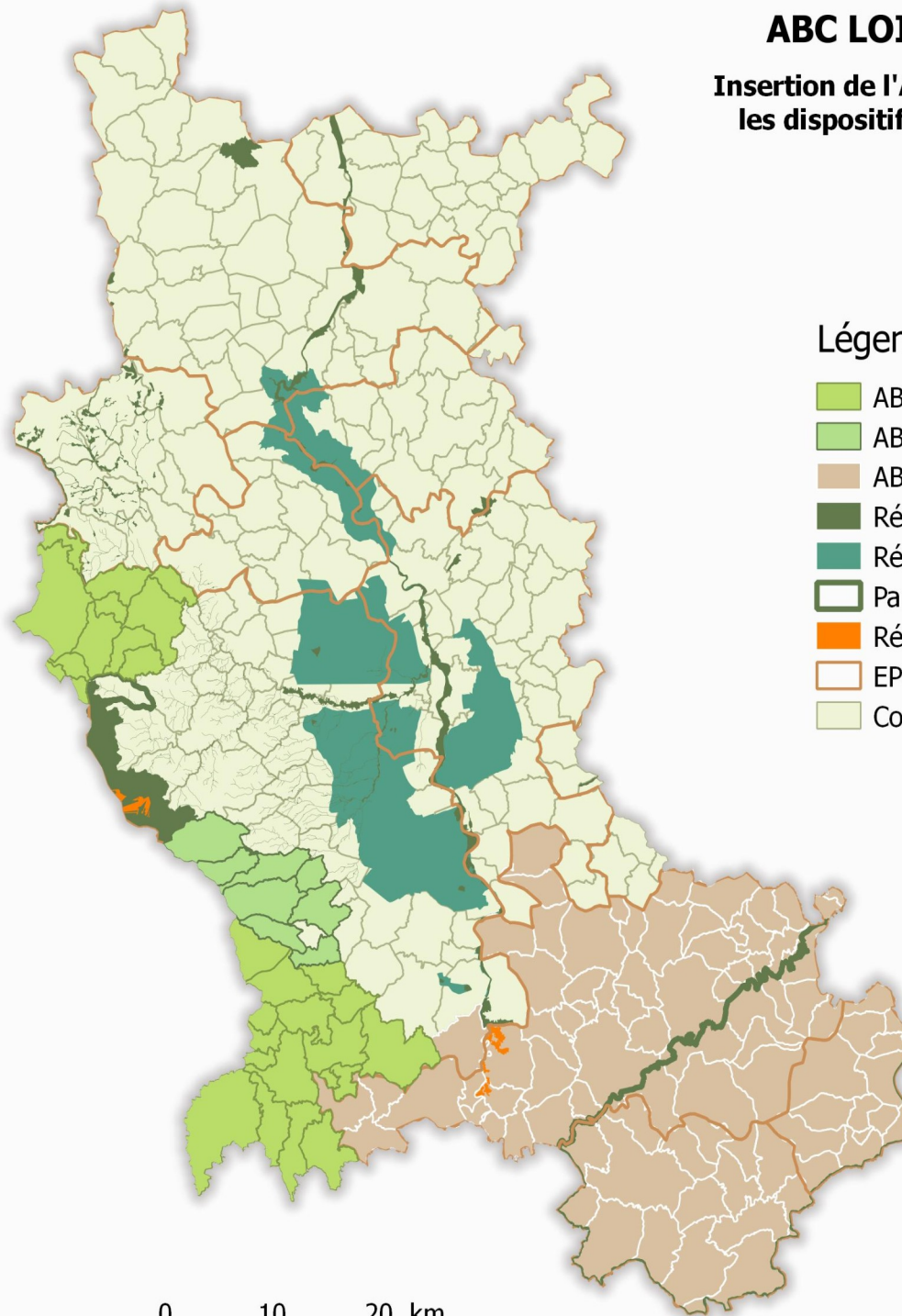
**Meilleure prise en compte de la nature dans
les projets d'urbanisme**

Sensibilisation et intégration de la population locale

**Implication directe des acteurs locaux
(élus, agriculteurs, milieu scolaire, randonneurs, etc.)**

ABC LOIRE-FOREZ AGGLOMERATION

Insertion de l'ABC de Loire-Forez agglomération dans les dispositifs de préservation de la nature ligériens

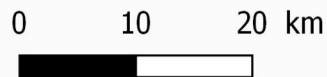


Légende

- ABC Loire-Forez 1
- ABC Loire-Forez 2
- ABC partenaires
- Réseau Natura 2000 (SIC)
- Réseau Natura 2000 (ZPS)
- Parcs naturels régionaux
- Réserves naturelles régionales
- EPCI
- Communes



Auteur : FNE Loire
Date : Janvier 2023
Source : © data.gouv.fr ; © collectiviteslocales.gouv.fr
FNE Loire (2023)



Groupes étudiés

Milieux naturels



Botanique

Faune – Volet 1

Oiseaux, Papillons de jour, Libellules, Amphibiens



Faune – Volet 2

Mammifères terrestres, Chauves-souris, Reptiles

Apéro - Quizz

« La faune et la flore de ma commune »



1. D'après vous, combien d'espèces animales ont été recensées sur la commune de Bard ?



A / Moins de 50 espèces

B / Entre 50 et 100 espèces

C / Entre 100 et 150 espèces

D / Plus de 200 espèces

1. D'après vous, combien d'espèces animales ont été recensées sur la commune de Bard ?



A / Moins de 50 espèces

B / Entre 50 et 100 espèces

C / Entre 100 et 150 espèces

D / Plus de 200 espèces

2. D'après vous, combien d'espèces végétales ont été recensées sur le territoire de l'ABC (34 communes) ?



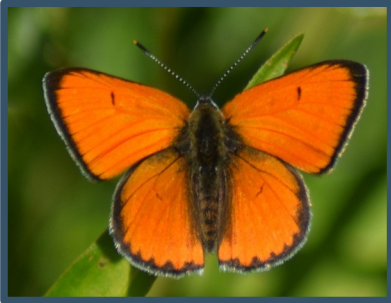
A / Moins de 200 espèces

B / Environ 500 espèces

C / Environ 1 000 espèces

D / Plus de 1 500 espèces

2. D'après vous, combien d'espèces végétales ont été recensées sur le territoire de l'ABC (34 communes) ?



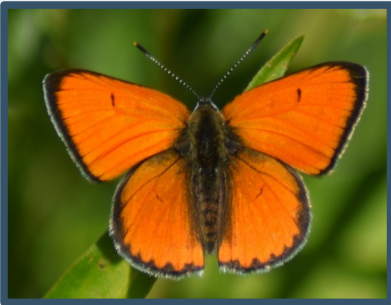
A / Moins de 200 espèces

B / Environ 500 espèces

C / Environ 1 000 espèces

D / Plus de 1 500 espèces

3. D'après vous, laquelle de ces espèces de Mammifères a déjà été observée sur Bard ?



A / Le Loup

B / La Loutre

C / Le Castor

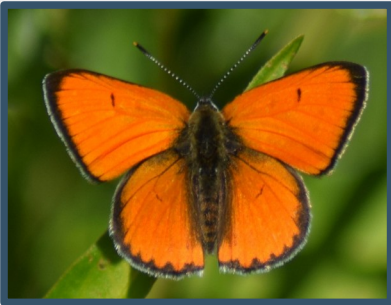
D / Le Chat forestier

3. D'après vous, laquelle de ces espèces de Mammifères a déjà été observée sur Bard ?



B / La Loutre

4. D'après vous, laquelle de ces espèces d'Amphibiens n'a jamais été observée sur Bard ?



A / La Rainette verte

B / Le Triton palmé

C / La Salamandre tachetée

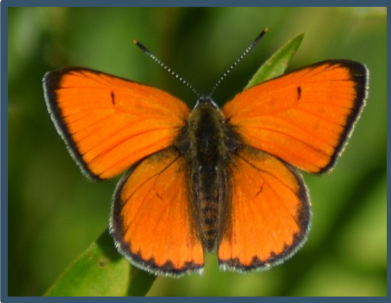
D / Le Crapaud commun

4. D'après vous, laquelle de ces espèces d'Amphibiens n'a jamais été observée sur Bard ?



A / La Rainette verte

5. D'après vous, à quel animal appartient ce chant particulier qu'on entend la nuit à Bard ?



A / A un insecte : Le Grillon champêtre

B / A un oiseau : le Hibou petit-duc

C / A un batracien : L'Alyte accoucheur

D / A un mammifère : Le Loir

5. D'après vous, à quel animal appartient ce chant particulier qu'on entend la nuit à Bard ?



C / A un batracien : L'Alyte accoucheur

6. Connaissez-vous le nom de cette plante remarquable qui pousse à Bard ?



A / La Renouée du Japon

B / L'Orchidée pourpre

C / L'Anémone rouge

D / La Gagée des champs

6. Connaissez-vous le nom de cette plante remarquable qui pousse à Bard ?



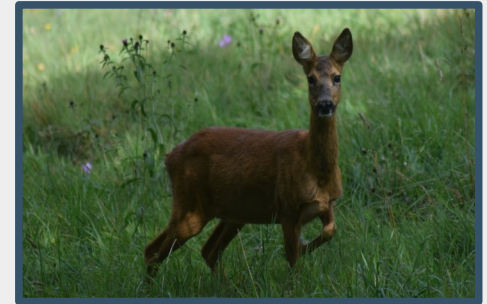
A / La Renouée du Japon

B / L'Orchidée pourpre

C / L'Anémone rouge

D / La Gagée des champs

7. Lesquels de ces noms sont des vrais noms de papillons de jour observés sur Bard ?



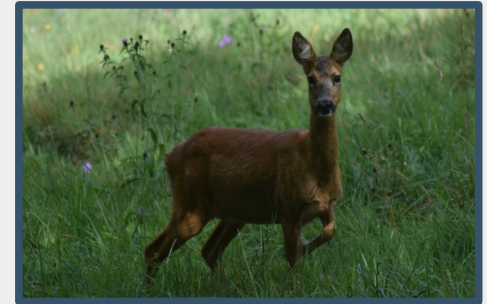
A / Robert le diable

B / La Petite Tortue

C / L'Aurore

D / La Mégère

7. Lesquels de ces noms sont des vrais noms de papillons de jour observés sur Bard ?



A / Robert le diable

B / La Petite Tortue

C / L'Aurore

D / La Mégère

8. Cet insecte est :



A / Un papillon de jour

B / Un papillon de nuit

C / Aucun des deux

8. Cet insecte est :



A / Un papillon de jour

B / Un papillon de nuit

C / Aucun des deux

9. D'après vous, où nichent les Alouettes « des champs » et « lulu », toutes deux observées à Bard ?



A / Au sommet d'un arbre

B / Au croisement des branches d'un arbre

C / Au milieu des fourrés

D / A même le sol

9. D'après vous, où nichent les Alouettes « des champs » et « lulu », toutes deux observées à Bard ?



A / Au sommet d'un arbre

B / Au croisement des branches d'un arbre

C / Au milieu des fourrés

D / A même le sol

10. Et pour terminer : quel est le nom de ce rapace bien présent sur la commune de Bard ?



A / Le Balbuzard pêcheur

B / Le Faucon crécerelle

C / Le Milan royal

D / La Buse variable

10. Et pour terminer : quel est le nom de ce rapace bien présent sur la commune de Bard ?



A / Le Balbuzard pêcheur

B / Le Faucon crécerelle

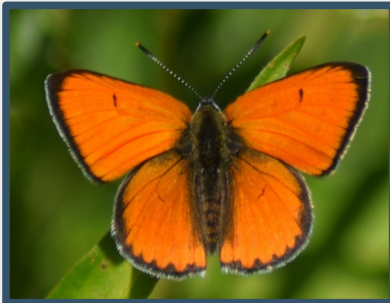
C / Le Milan royal

D / La Buse variable

Pour continuer :
Quelles espèces avez-vous déjà observé sur votre commune ?
Lesquelles d'entre elles sont menacées ?



Espèce rare, menacée, protégée, ça veut dire quoi ?

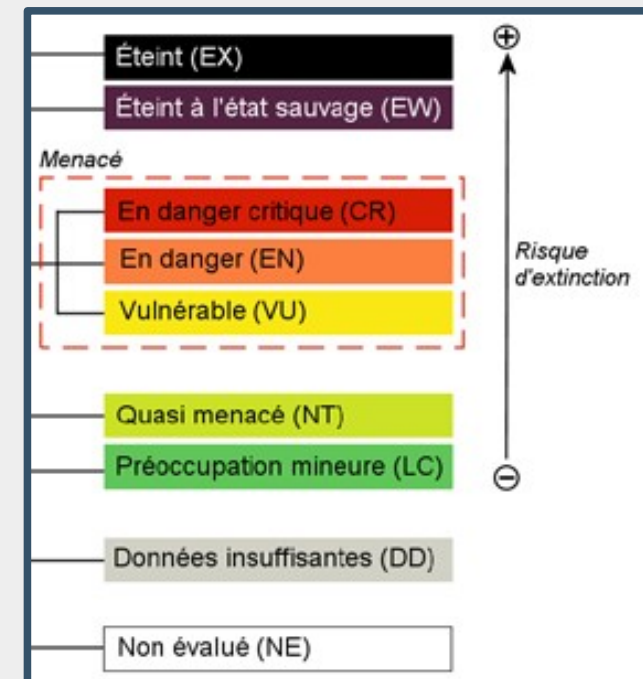


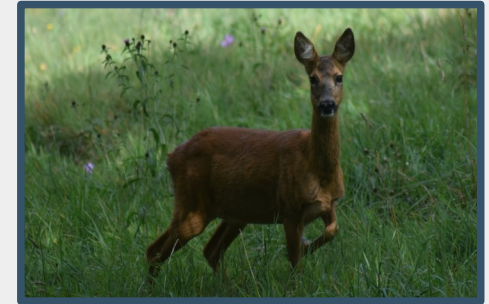
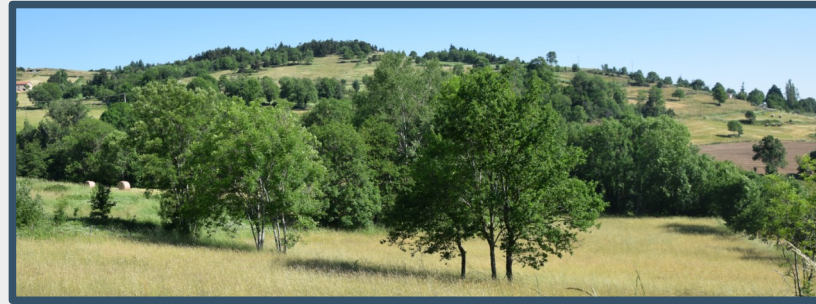
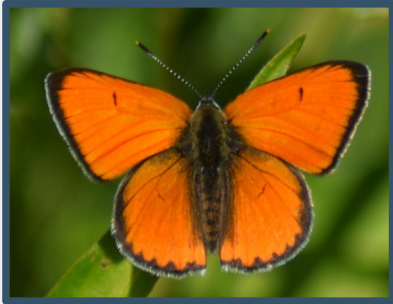
Espèce protégée
→ Il est interdit de lui porter atteinte

Deux niveaux possibles :
Européen et Français

Espèce menacée
→ Aucune notion de protection

Cinq niveaux possibles :
Monde, Europe, France,
Région, Département





Partie 1 : Les espèces rares

Dans les forêts, prairies naturelles, rivières, tourbières...

A / La flore

La Gagée des champs



Fleurs jaunes en
forme d'étoiles



Longues feuilles
très fines

**Localisation sur la
commune :**

Plutôt sur le centre de la
commune (autour du bourg)

Floraison :
Mars à Avril

Habitats :
Pelouses, champs cultivés,
milieux rocaillieux ou
sablonneux, cimetières

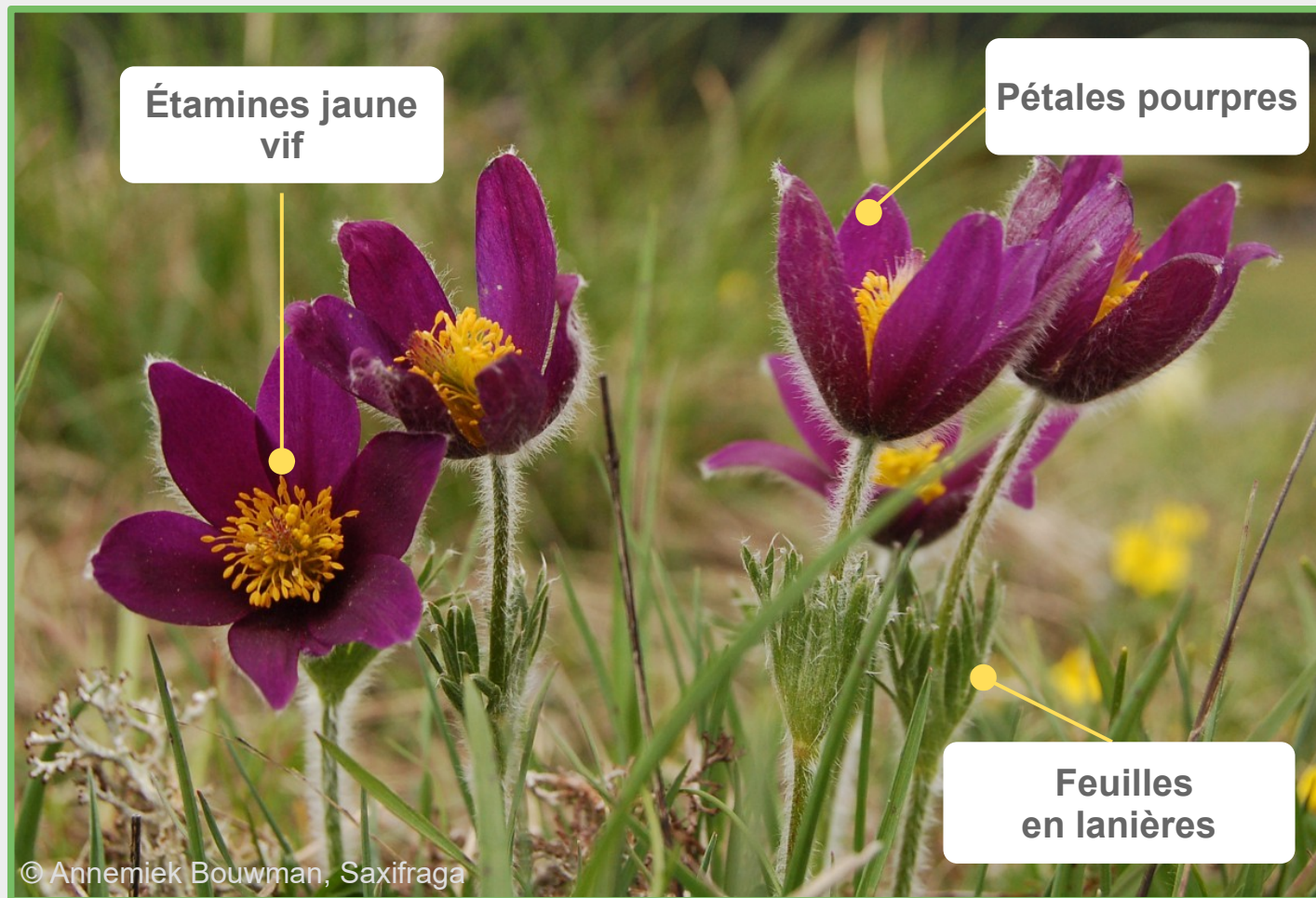
Rareté :

Espèce protégée

Espèce peu commune, car très localisée en France, typique
des étages collinéen et montagnard.

A / La flore

L'Anémone pulsatile



Localisation sur la commune :

Sur les pelouses sèches du centre et du Nord de la commune (Pic de Bard, Prassouroux...)

Floraison :
Avril à Juin

Habitats :
Prairies naturelles et pelouses sèches, milieux rocheux, lisières de pinèdes

Rareté :

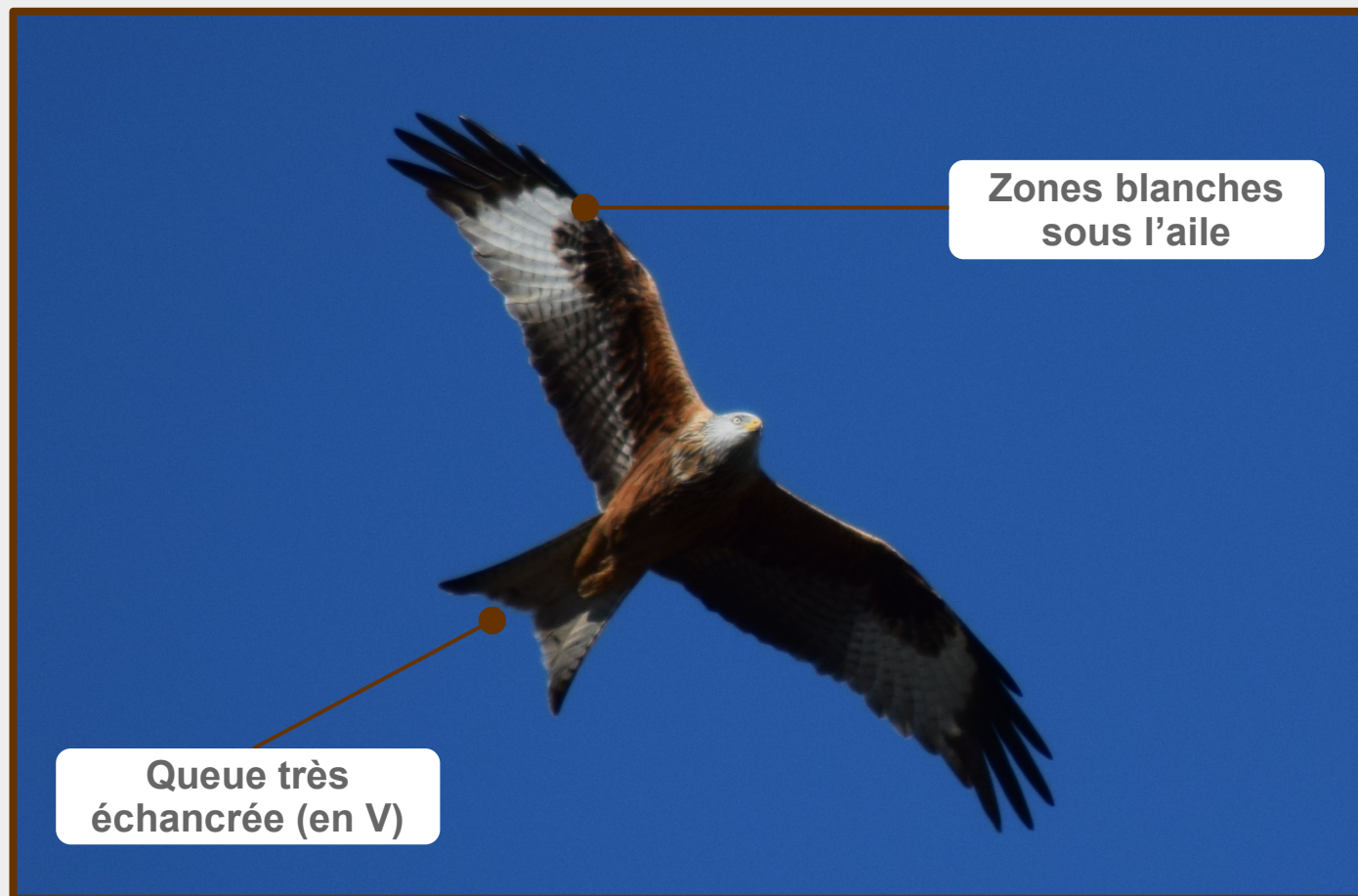
NT (Région)

Protégée

Espèce endémique du Massif central, de plus en plus rare et fragile, car sensible à la pollution des sols.

B / Les oiseaux

Le Milan royal



Zones blanches
sous l'aile

Queue très
échancrée (en V)

**Localisation sur la
commune :**

Potentiellement présent sur
toute la commune

Périodes de reproduction :

Mars et avril

Habitats :

Zones humides, pâturages,
bocages

Rareté :

VU (France)

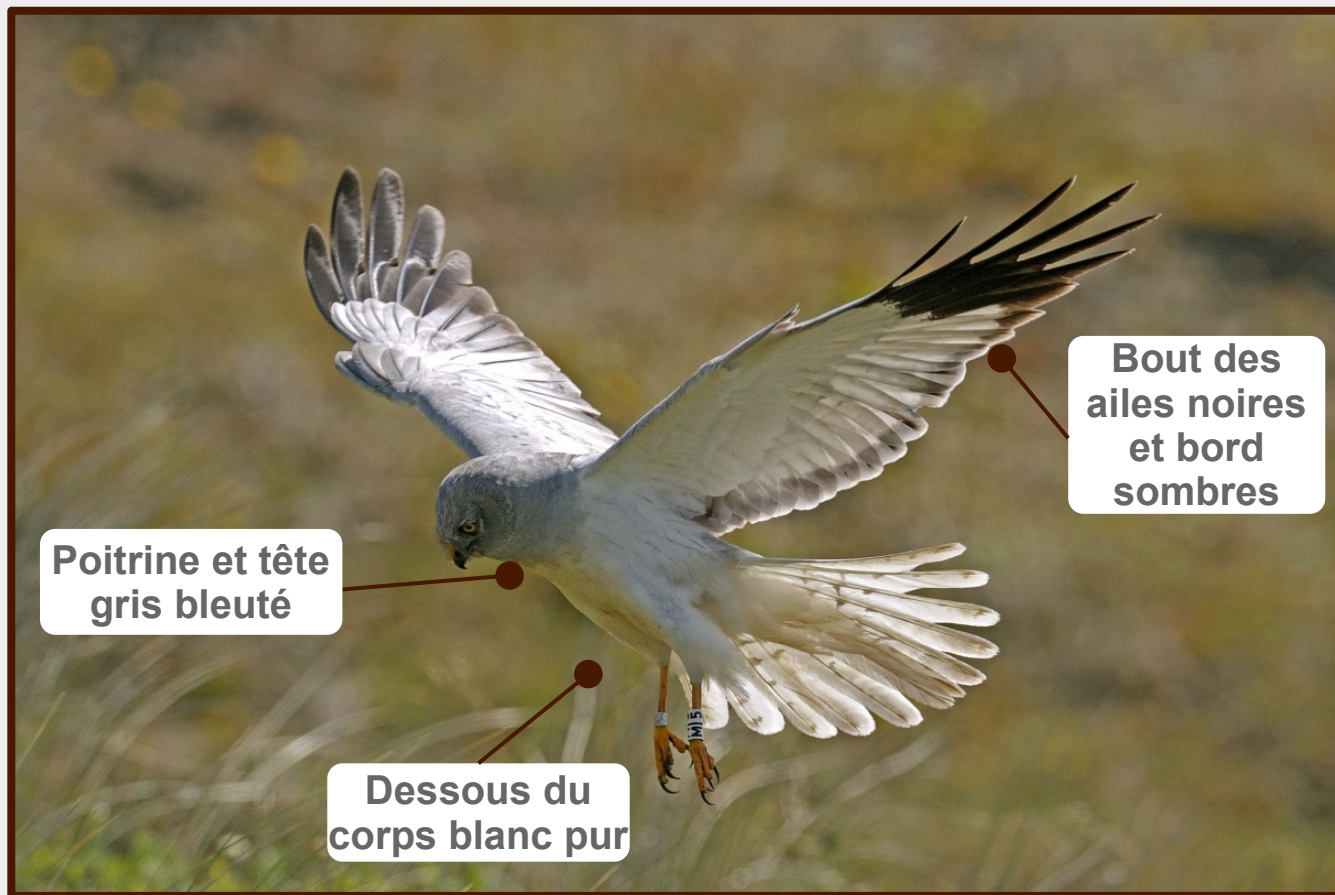
NT (France)

Espèce protégée

Grand rapace emblématique des monts et plateaux
du Massif central.

B / Les oiseaux

Le Busard Saint-Martin



Poitrine et tête
gris bleuté

Dessous du
corps blanc pur

Bout des
ailes noires
et bord
sombres

Localisation sur la commune :

Observé à plusieurs endroits
de la commune : Contéol,
Prassouroux, Fougerolles, le
Sauzet, le Pic...

Périodes de reproduction :

Avril à juillet

Habitats :

Landes, clairières, friches,
cultures céréalières

Rareté :

VU (France)

NT (France)

Espèce protégée

Rapace construisant son nid sur le sol dans la végétation
haute, souvent à l'abri d'un bosquet.

c / Les mammifères

La Loutre d'Europe



Grande taille
(> 1m de long)

Longue queue
effilée et poilue

**Localisation sur la
commune :**

Présente sur le Cotayet et le
Charavan

Périodes de reproduction :

Toute l'année, surtout au
printemps

Habitats :

Rivières et ruisseaux

Rareté :

CR
(Région)

NT (Europe
et Monde)

Protégée

Autrefois en déclin alarmant, la loutre a fait son grand retour dans le département. Elle est maintenant présente sur la majorité des cours d'eau des Monts du Forez.

c / Les mammifères

Le Putois d'Europe



Localisation sur la commune :

Au nord-ouest de la commune

Périodes de reproduction :

Printemps

Habitats :

Plaines boisées parsemées de prés, zones humides, friches

Rareté :

CR
(Région)

NT
(France)

Très rare

Le Putois n'est autre que l'homologue sauvage du furet. L'espèce est de plus en plus menacée en France et dans le département.
A ne pas confondre avec la fameuse « moufette » américaine !

D / Les reptiles

La Coronelle lisse



Couleur brun-gris

Deux rangées de taches sombres le long du corps

Note : Photographie d'un jeune individu

Le plus petit de nos serpents ! Couleuvre strictement inoffensive pour l'Homme, affectionnant les milieux secs.

Localisation sur la commune :

Dans les prairies et fourrés de part et d'autres de la D113 (après Vinols)

Périodes d'activité :
Avril à septembre

Habitats :
Milieux secs et rocailleux : murets de pierres sèches, haies, pelouses sèches, éboulis...

Rareté :

NT (Région)

Protégée

D / Les reptiles

Le Lézard des souches



Lézard de taille moyenne au corps massif et affectionnant les milieux ouverts d'altitude

Localisation sur la commune :

Uniquement sur les hauteurs (Baracuchet)

Périodes d'activité :
Avril à septembre

Habitats :
Prairies hautes, friches, landes
Aussi clairières et prairies humides

Rareté :

NT (France et Région)

Protégé

E / Les papillons de jour

L'Azuré du Serpolet



Grand Azuré typique des milieux bien ensoleillés dont la chenille est adoptée par une fourmi hôte.

Localisation sur la commune :

Dans les prairies sèches de part et d'autres de la D113 (après Vinols)

Périodes de vol :

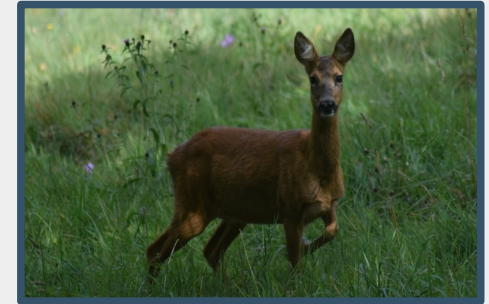
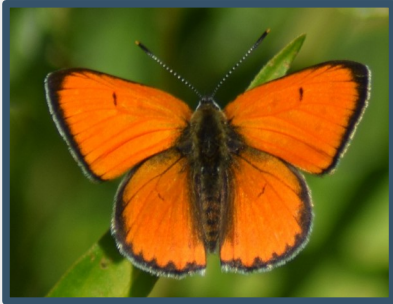
Juillet

Habitats :
Pelouses sèches et prairies maigres

Rareté :

EN (Europe)

Espèce protégée



Partie 2 : Les espèces plus communes, mais discrètes

Dans les campagnes, le long des sentiers et des ruisseaux...

A / La flore

La Goodyère rampante



© H. Dekker, Saxifraga

Petites fleurs
blanches poilues

Port droit et
filiforme typique

**Localisation sur la
commune :**

Plutôt sur les boisements de
conifères du centre de la
commune

Floraison :
Juillet à août

Habitats :
Sous-bois herbacés de
conifères

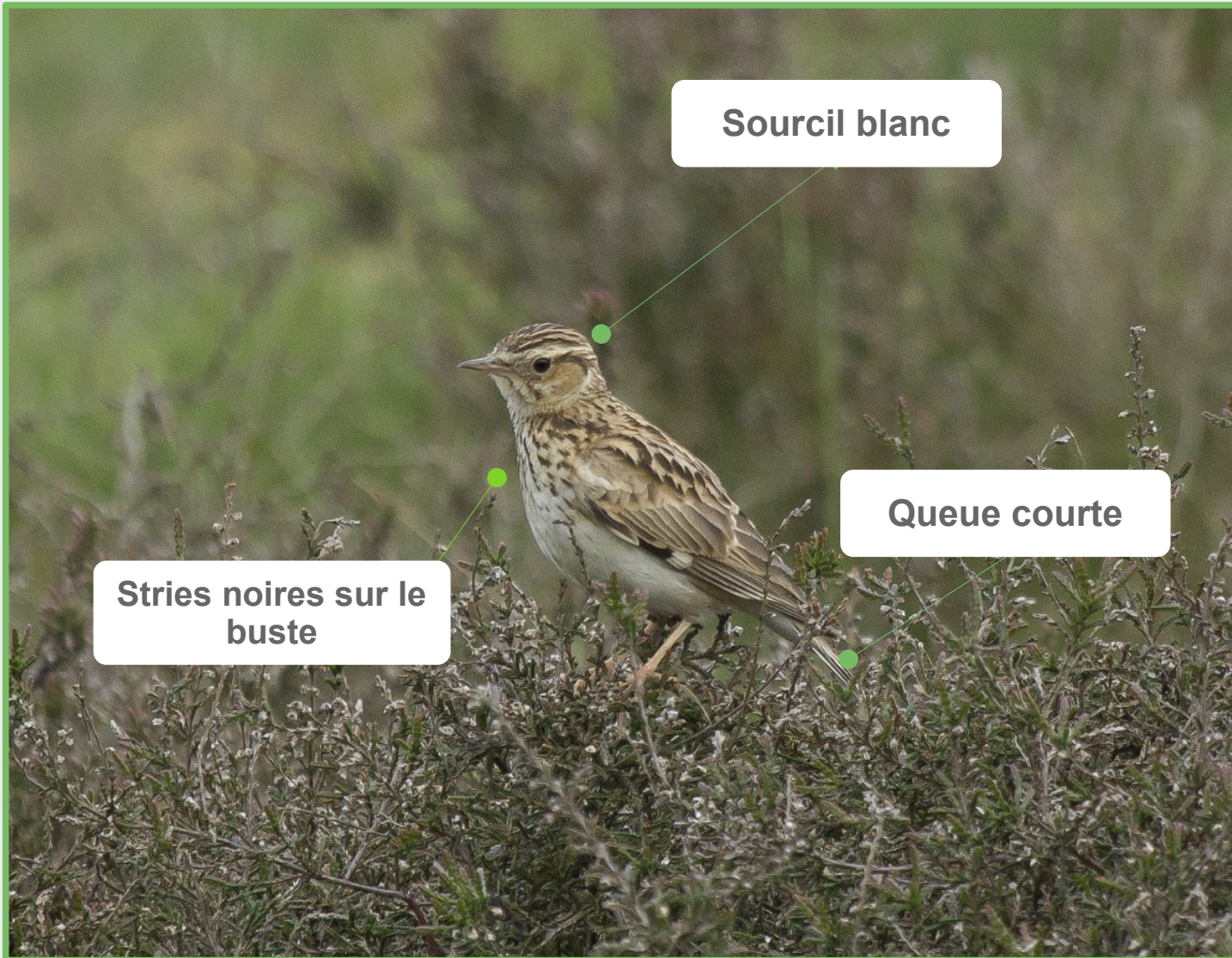
Rareté :
Aucun statut

**Espèce peu
commune**

Plante rampante et discrète de la famille des orchidées qui
délivre une odeur peu agréable.

B / Les oiseaux

L'Alouette lulu



Sourcil blanc

Localisation sur la commune :
Présente sur toute la commune

Périodes de reproduction :
Mars à Juillet

Stries noires sur le buste

Queue courte

Habitats :
Milieux ouverts ensoleillés à basse végétation

Rareté :

VU (Région)

Protégé

Petit passereau emblématique des grandes prairies cultivées ou pâturées, reconnaissable à son chant caractéristique.

B / Les oiseaux

Le Pic mar

Calotte rouge

Joues blanches
sans moustache

Bas du ventre
rouge clair



© Luuk Vermeer, Saxifraga

**Localisation sur la
commune :**

Dans les boisements au nord
de Vinols

Périodes de reproduction :
Mars à Juillet

Habitats :

Vielles forêts de feuillus
parsemées de clairières
et pâturages

Rareté :

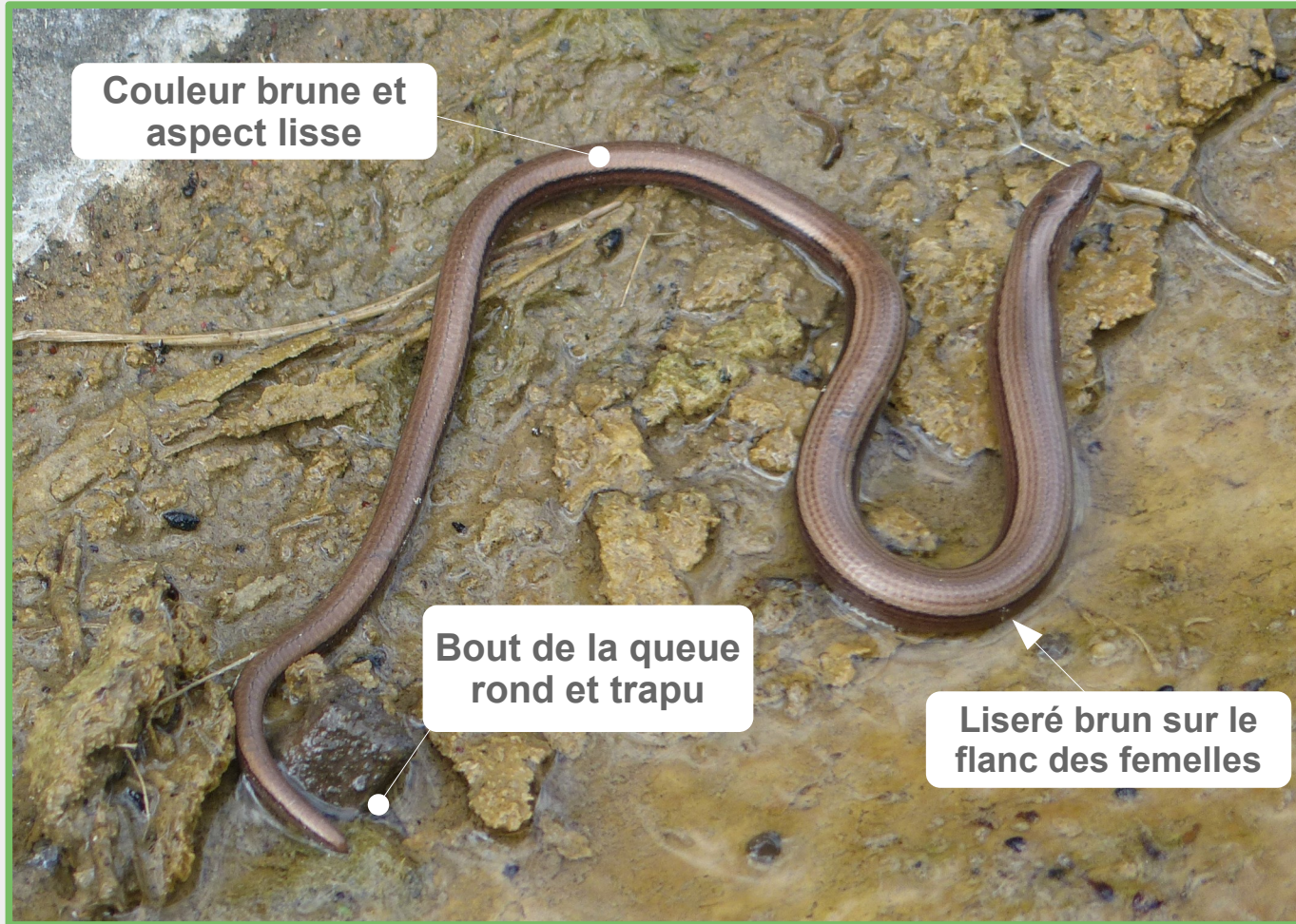
CR (Région)

Protégé

Espèce rare et localisée dans la Loire, fortement impactée par la fragmentation des forêts et par la suppression des plus vieux arbres qui lui servent à la fois de gîte et de couvert.

c / Les reptiles

L'Orvet fragile



Localisation sur la commune :

Présent sur toute la commune

Périodes d'activité :

Mars à Octobre

Habitats :
Endroits plutôt frais avec cachettes : boisements, lisières, haies, pierriers...

Rareté :
Aucun statut

Espèce commune

Malgré son apparence, ce n'est pas un serpent, mais un lézard ! L'orvet a donc des paupières mobiles et une queue qui peut se briser en cas de danger.

D / Les amphibiens

La Salamandre tachetée



**Grande taille
(Jusqu'à 20 cm)**

**Corps noir
tacheté de
jaune vif**

**Localisation sur la
commune :**

Potentiellement sur toute la commune, près des ruisseaux

Périodes d'activité :

Surtout au printemps
Deuxième migration à l'automne

Habitats :

Boisements avec points d'eau ou ruisseaux

Rareté :

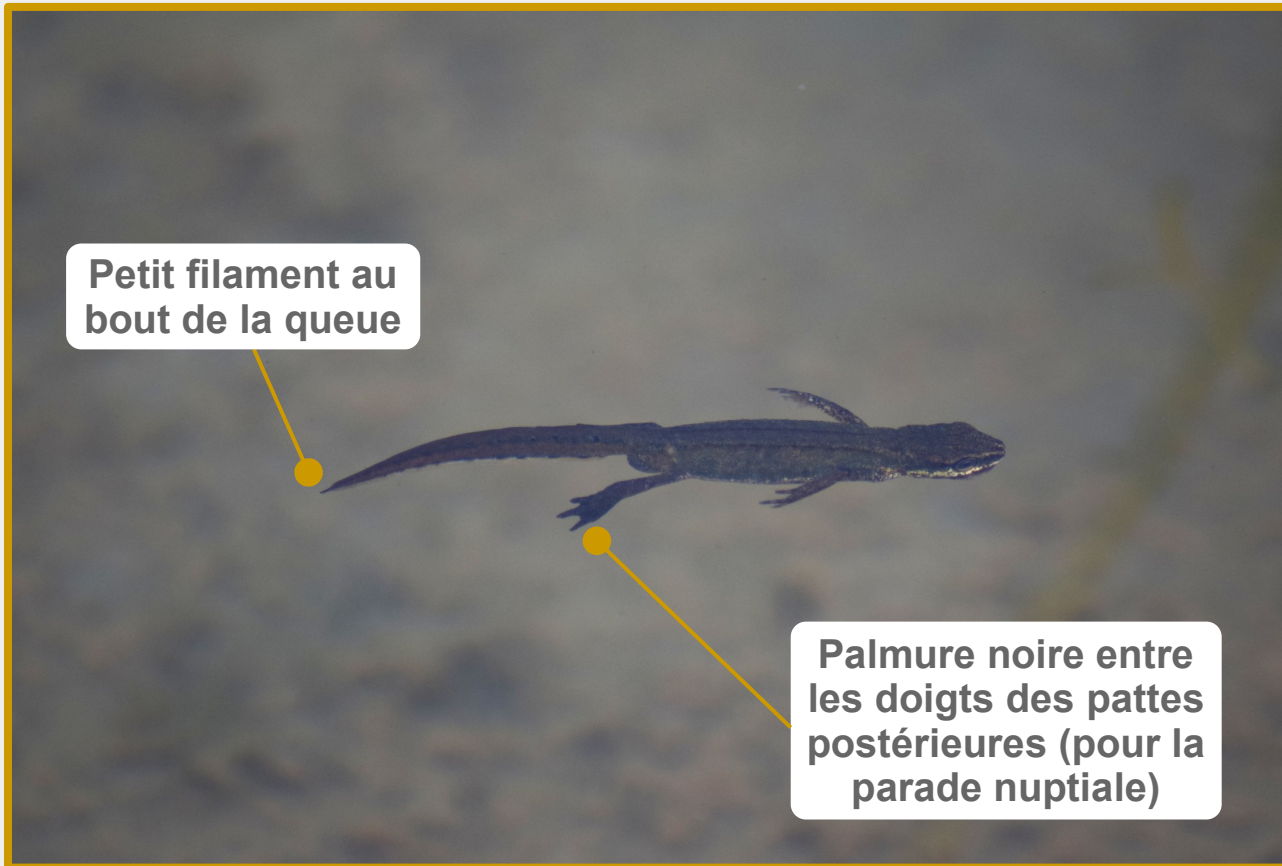
Assez commune

Protégée

Petit animal aux mœurs nocturnes et discrètes, habituée des zones de sources et des petits ruisseaux.

D / Les amphibiens

Le Triton palmé



Plutôt discret mais commun, c'est le plus petit des tritons de France.

Localisation sur la commune :

Potentiellement présent dans toutes les mares de la commune, notamment à l'Ouest de Contéol

Période d'activité :

Mars à août

Habitats :

Mares

Rareté :

Espèce protégée

E / Les papillons de jour

Le Flambé et le Machaon



Aspect « tigré »

Couleur davantage blanche

Couleur davantage jaune

Aspect « damier »



Localisation :
Présents sur toute la commune

Périodes de vol
Mars à Septembre

Habitats :
Toutes sortes de milieux ouverts à buissonnants

Rareté :
Aucun statut

Espèces communes

Très grands papillons bien reconnaissables, car arborant un belle robe jaune pâle rayée ou quadrillée de noir.

F / Les libellules

Le Cordulégastre annelé



La plus grande libellule du département est également symbole de bonne qualité des cours d'eau.

Localisation sur la commune :

- Le long du Cotayet
- Sur les ruisselets d'altitude

Périodes de vol :

Juin à Août

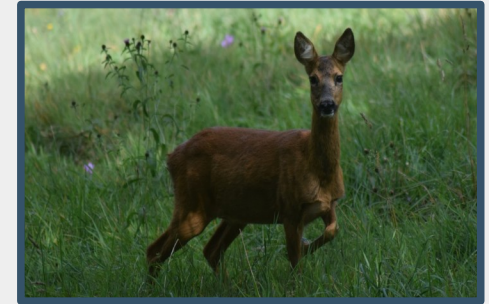
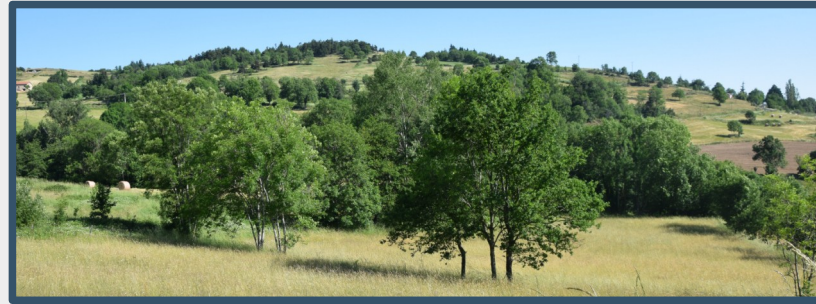
Habitats :

Ruisseaux et ruisselets d'altitude

Rareté :

Aucun statut

Espèce peu commune



Partie 3 : Les espèces proches de l'Homme

Au sein du bourg, dans les parcs, dans mon jardin...

A / La flore

La cotonnière naine



Fleurs angulaires

Recouverte de poils blancs

Localisation sur la commune :

Pelouses et talus secs dans les alentours du bourg et de Celle

Périodes de floraison :
Juin à Septembre

Habitats :
Pelouses sèches, talus secs

Rareté :

Espèce protégée

Petite plante annuelle très discrète, pouvant parfois pousser sur les talus secs de bords de route ou de sentiers.

B / Les oiseaux

Le Bouvreuil pivoine

Calotte noire

Bec noir très large et très court

Buste et ventre orange vif chez le mâle, pâle chez la femelle

Localisation sur la commune :

Présent sur toute la commune, surtout sur les hauteurs

Périodes de reproduction :
Avril à Août

Habitats :
Forêts mixtes, parcs arborés, jardins (quand présence de conifères)

Rareté :

VU (France)

Protégé

Petit passereau très discret, restant souvent camouflé dans le feuillage, en lisière de boisements.

c / Les mammifères

Le Hérisson d'Europe



Localisation sur la commune :

Dans les alentours du bourg et de Vinols

Périodes d'activité :
Mars à Octobre

Habitats :

Boisements clairs, pelouses et prairies, haies et lisières, vergers, parcs et jardins

Rareté :

NT (Région)

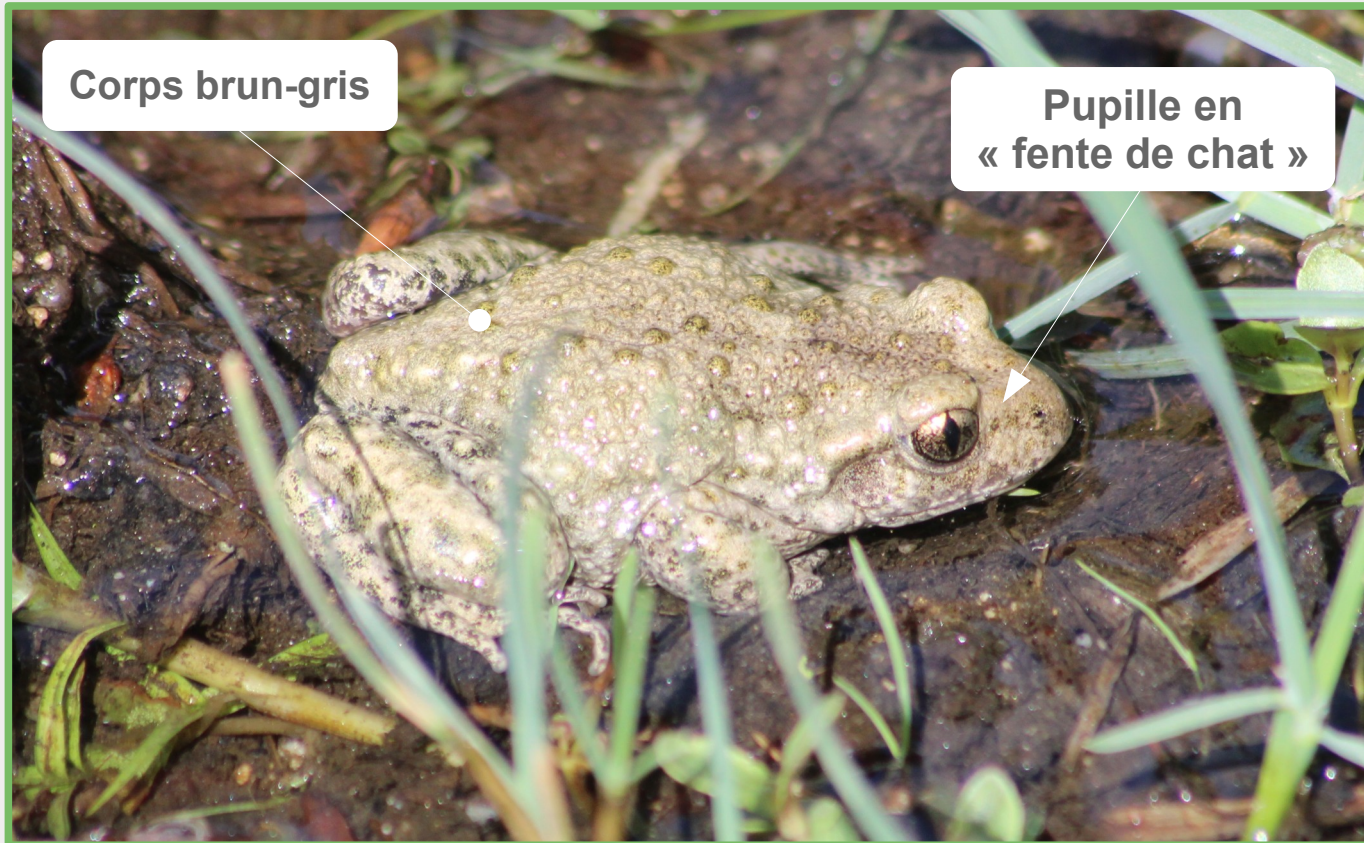
Protégé

La grande « star » de nos jardins et bords de route est de plus en plus menacée par l'Homme.

Écrasement routier, insecticides, fragmentation des habitats... les menaces sont nombreuses pour notre petit ami !

D / Les amphibiens

L'Alyte accoucheur



Corps brun-gris

Pupille en
« fente de chat »

Localisation sur la commune :

Dans les alentours de Vinols et de Jambin

Périodes d'activité :
Mars à Octobre

Habitats :
Pierriers, zones à terre meuble, talus, etc. Proches de points d'eau.

Tout petit crapaud (< 5cm) gentleman : c'est le mâle qui porte les œufs et s'en occupe jusqu'à l'éclosion.

On le reconnaît également à son chant caractéristique la nuit : « Tut ! »

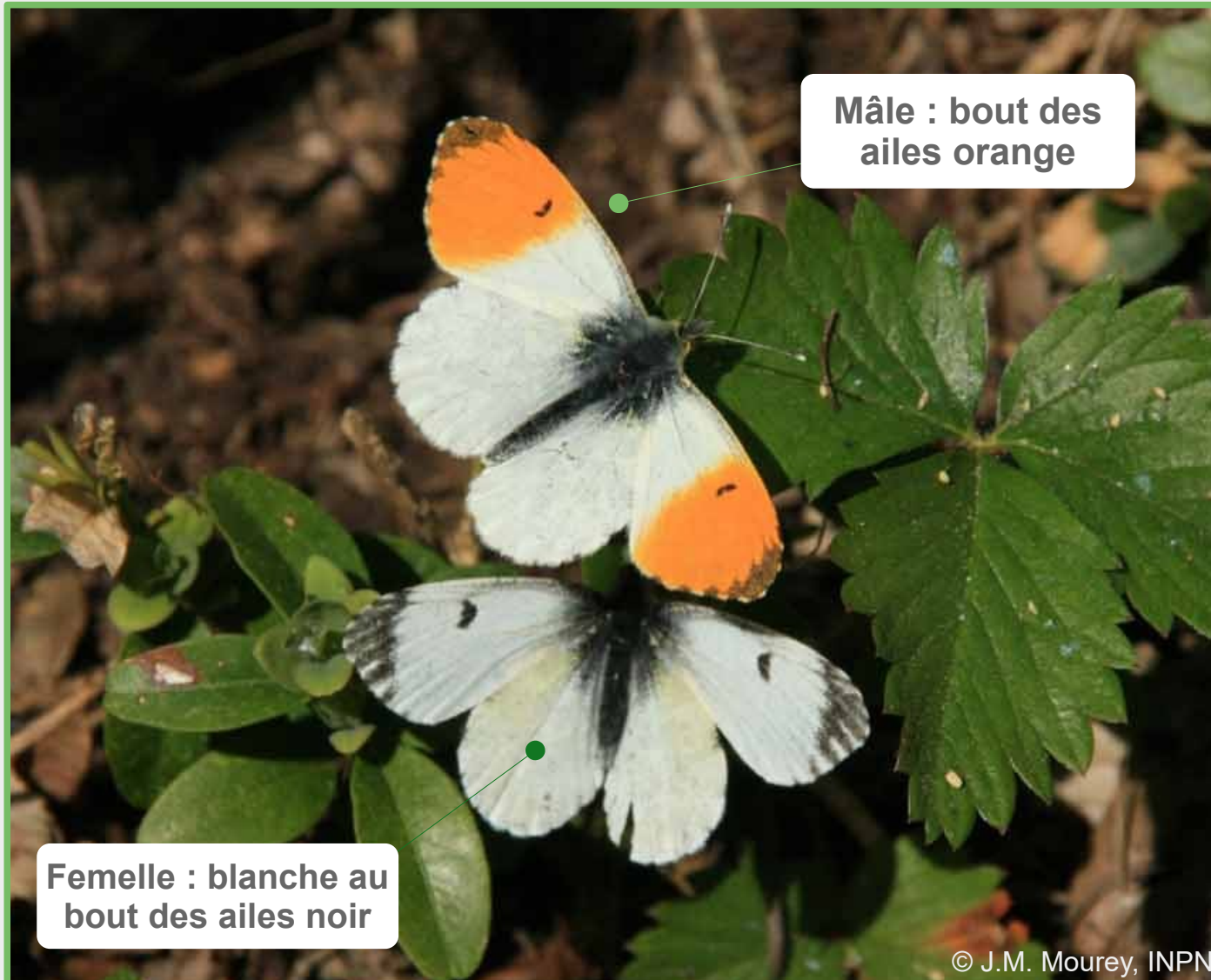
Rareté :

NT (Région)

Protégé

E / Les papillons de jour

L'Aurore



Localisation sur la commune :

Présent sur toute la commune

Périodes de vol :
Mars à Mai

Habitats :
Lisières et clairières
Prairies et pelouses variées

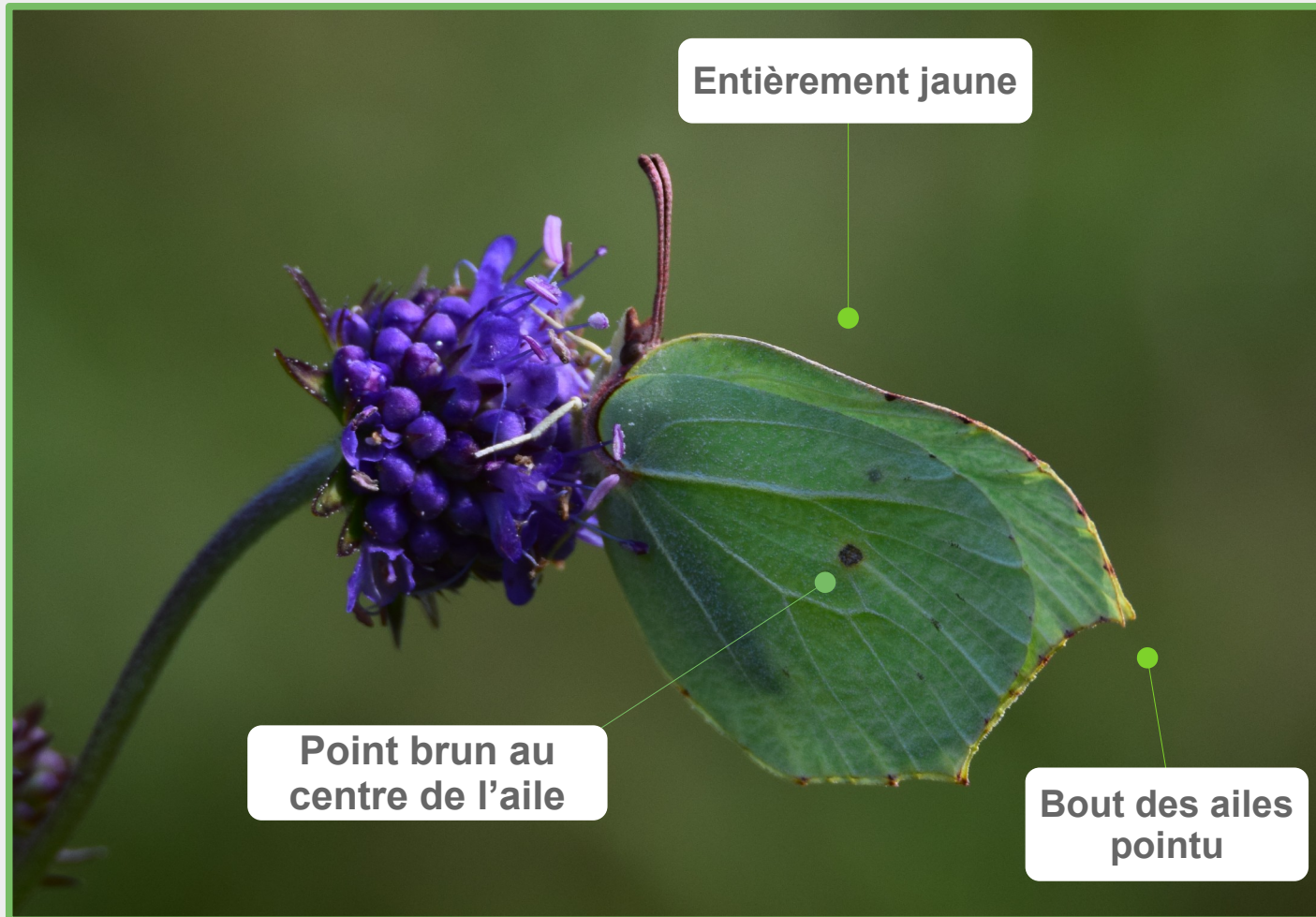
Rareté :
Aucun statut

Espèce commune

Joli papillon printanier actif sur une très courte période de l'année.

D / Les papillons de jour

Le Citron



Papillon de taille moyenne à la belle robe jaune. Parmi les premières espèces à voler, dès le mois de février.

Localisation sur la commune :

Surtout sur les hauteurs, Lieux-dits Vanel et Fortunières

Périodes de vol :

Vole de Février à Octobre

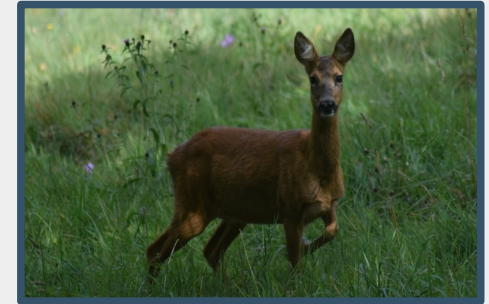
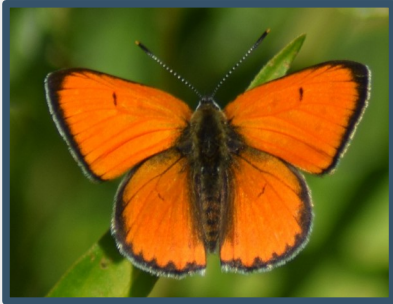
Habitats :

Bois et landes, fourrés, haies

Rareté :

Aucun statut

Espèce commune



Partie 4 : Les espèces introduites par l'Homme

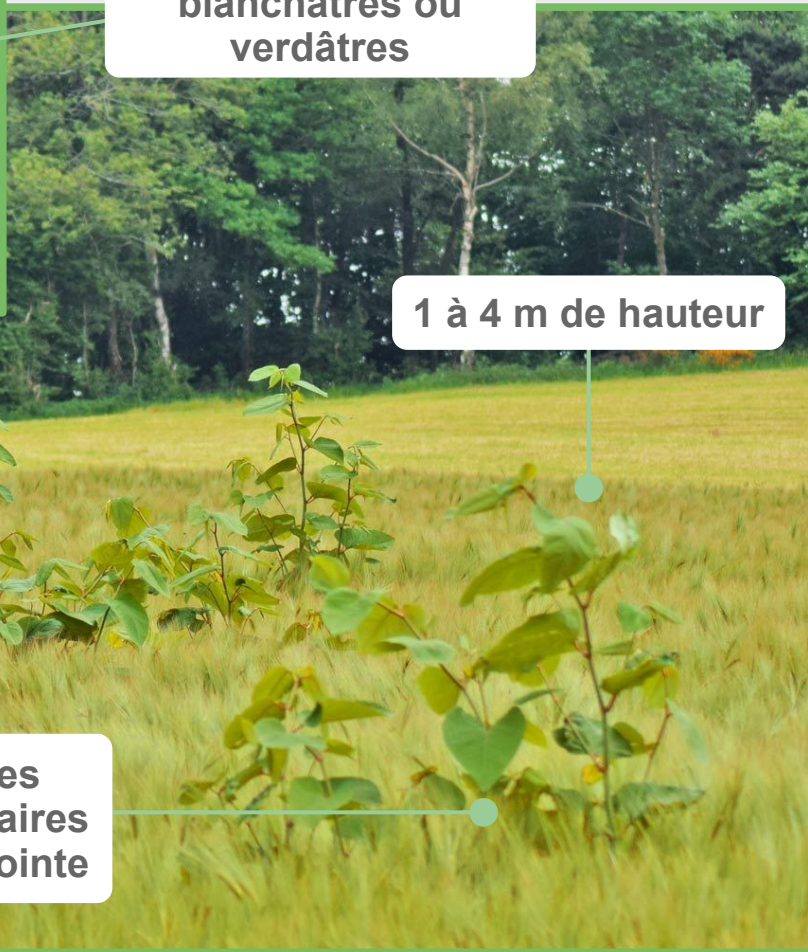
Présentes partout...

La flore

La Renouée du Japon



Fleurs nombreuses,
blanchâtres ou
verdâtres



1 à 4 m de hauteur

Larges feuilles
ovales-triangulaires
terminées en pointe

**Localisation sur la
commune :**

Potentiellement n'importe où
sur la commune

Floraison :

Juin à Septembre

Habitats :

Tous types d'habitats

Rareté :

**Espèce exotique
envahissante**

Haute plante dont les peuplements monospécifiques ont un impact négatif sur la biodiversité.

A / La flore

Le Robinier faux-acacia

Fleurs
blanches



Tronc
craquelé



Feuilles opposées
ovales et allongées



Localisation sur la
commune :

Potentiellement n'importe où
sur la commune

Floraison :

Mai - Juin

Habitats :

Tous types de milieux, surtout
milieux secs et chauds

Rareté :

**Espèce exotique
envahissante**

Originnaire des Etats-Unis, l'espèce a été introduite en France en 1601 et a depuis colonisé la totalité des pays où il y est devenu très envahissant.

Mini-conférence

Atlas de Biodiversité Communale Loire-Forez « La faune et la flore de ma commune »



Merci !

