

eco CO₂
Donnons du sens à l'énergie 2

Présente

MOBY

Le programme d'accompagnement à

L'ÉCOMOBILITÉ

SCOLAIRE





Moby à l'école élémentaire de Savigneux

Retour d'expérience - 26/04/2023



ecoCO₂
Donnons du sens à l'énergie



STELLARIA
Pédagogie & Autonomie

Pourquoi le programme Moby ?



Un programme d'écomobilité scolaire : pour se rendre à l'école autrement...

Les actions d'écomobilité scolaire proposent des **solutions et alternatives** pour éviter l'usage systématique de la voiture solo et des transports motorisés lors des trajets vers l'établissement.

Mode de déplacement principal des élèves à l'école Paul Fileyssant

- 57% en voiture
- 32% à pied
- 7% vélo
- 3% autres



Résultats de l'enquête mobilité MOBY réalisée du 15 octobre au 30 novembre 2023 (55% des élèves représentés)



Moby a un double objectif

- **Accompagner la mise en place d'un PDES** (Plan de Déplacements Etablissement Scolaire), en co-construction avec l'ensemble des parties prenantes
- **Sensibiliser les élèves des établissements accompagnés** à la nécessité de se déplacer en limitant les émissions de gaz à effet de serre



Comité MOBY

- Elu-e-s de Savignaux,
- Directrice du périscolaire
- Enseignants
- Parents d'élèves
- Associations (Vélo en Forez, Sou des écoles)
- Loire Forez Agglomération

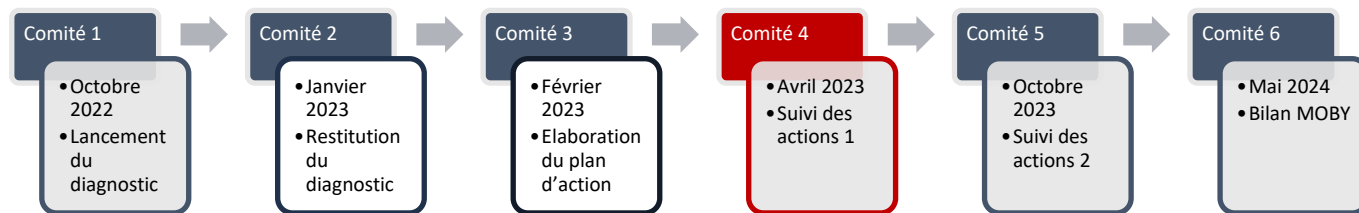
Moby est lauréat des appels à projets sur les programmes éligibles aux Certificats d'Economies d'Énergie (CEE) lancés par le Ministère de la Transition écologique et solidaire :

- **En grande partie financé par les énergéticiens**
- **Une convention-cadre avec l'Etat** pour la période 2020-2023
- Un déploiement sur **tout le territoire national**



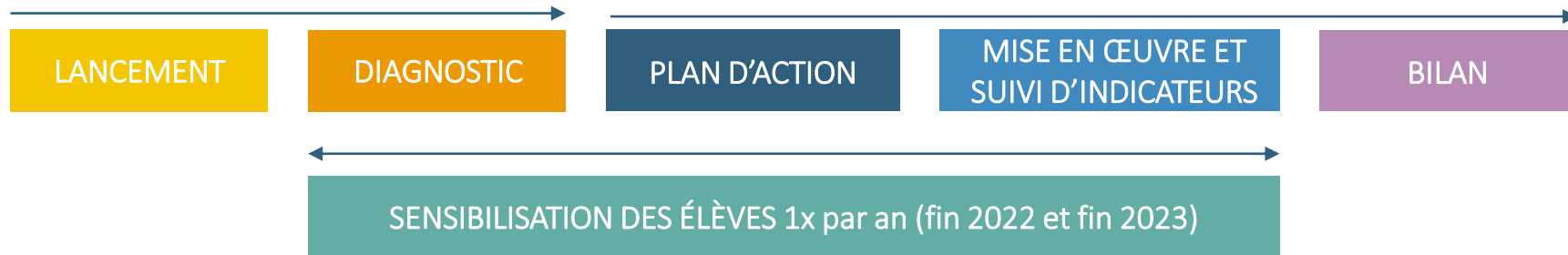
Rappel : Les étapes du programme Moby

CO-PILOTAGE COLLECTIVITÉ / CHARGÉ DE MISSION MOBY



Démarrage : septembre 2022

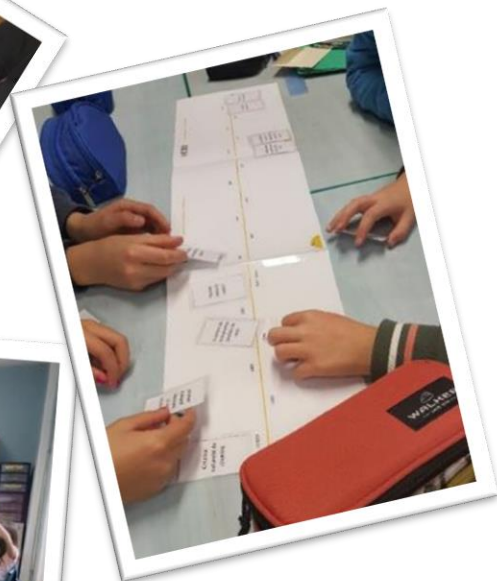
Fin : juin 2024



Sensibilisation

Novembre 2022

180 élèves sensibilisés
Du CP au CM2



Synthèse
du
diagnostic
transmise
aux
familles

RÉSUMÉ DU DIAGNOSTIC

Ecole élémentaire Paul Fileyssant, Savigneux



MOBY



85 %
des élèves vivent à
Savigneux



57 %
des familles viennent en voiture
(mode de transport principal),
suivi de la marche (32%), puis du
vélo (7%)



51 %
des répondants estiment que
l'itinéraire entre leur domicile et
l'établissement est dangereux
A pied



75 %
des répondants estiment que
l'itinéraire entre leur domicile et
l'établissement est dangereux
A vélo

TROUVEZ-VOUS LES ABORDS DE L'ÉCOLE ACCESSIBLES ? VOUS DITES OUI :

92 %
Marche

82 %
Modes motorisés individuels

72 %
Vélo

68 %
Transports en commun

POTENTIEL D'ÉVOLUTION



44 %
des trajets sont effectués en voiture alors
qu'ils font moins de 3 km. Ils pourraient
basculer vers les **modes actifs** (marche, vélo)

50 %

des répondants environ sont intéressés par le **partage des trajets** entre
familles (covoiturage, bus pédestre...)



D'APRÈS VOUS

Axe d'amélioration
prioritaire sur les trajets
Sécurité

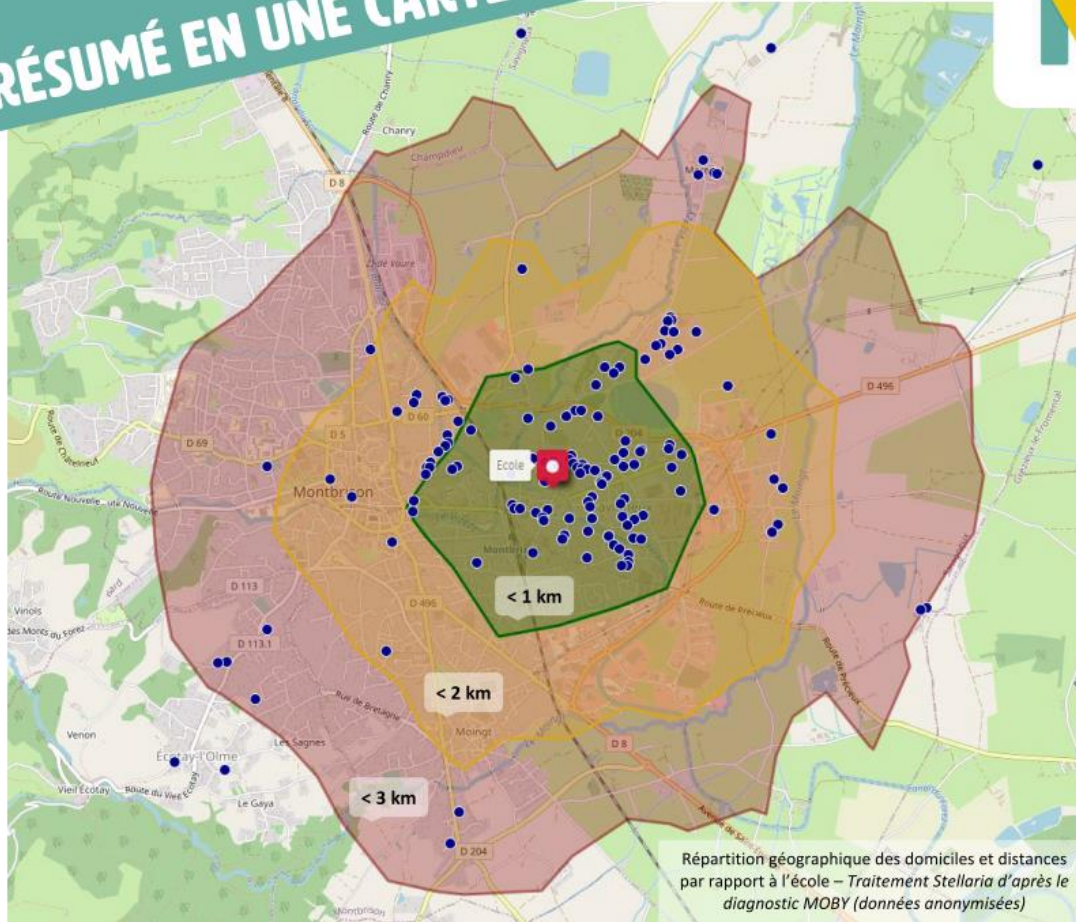
Priorité n°1 pour les abords de
l'établissement
**Aménagements
cyclables**

55% des élèves représentés par l'enquête

UN GRAND MERCI !

RÉSUMÉ EN UNE CARTE

MOBY



27 900 KM

nombre de km par an
qui sont aujourd'hui faits en voiture,
scooter et moto, et qui pourraient
être faits à pied, en trottinette ou à
vélo (trajets < 3 km)

8 640 KM

nombre de km par an
qui pourraient être réalisés en
covoiturage (25% des trajets > 3 km)

GES

Le potentiel de réduction des
émissions par semaine grâce aux
modes actifs :

149168 GCO2E

469 G DE NOx

3 G DE PM

(particules)

Les abords de l'école

(quelques constats des parcours exploratoires)



Des abords immédiats agréables



*Absence de voie cyclable rue Bayard
30 km/h non respecté*



Forte circulation rue de Lyon, zone de rencontre (20 km/h) peu visible



Suffisamment de stationnement



Un travail sur les aménagements cyclables à poursuivre



Des sentiers pédestres à valoriser

Les actions proposées par le comité MOBY pour le PDES

AMÉNAGEMENTS PIÉTONS/CYCLES



1. Faciliter l'usage des modes actifs sur la rue Bayard

- Amélioration de la visibilité des passages piétons existants rue Bayard et création d'un nouveau passage piéton sur le parking de la maternelle
- Mise en place d'un aménagement cyclable et d'un trottoir de qualité le long de la rue Bayard
- Mise en place une zone de rencontre entre les deux écoles

2. Valoriser les sentiers pédestres existants

- Mise en place de la signalétique piétonne
- Requalification globale des sentiers pour un usage quotidien

SENSIBILISATION



5. Organiser des événements à l'école pour mobiliser et valoriser la démarche PDES

- Tenue d'un stand/animation de sensibilisation à l'écomobilité lors de la fête de l'école (23 juin 2023)
- Organisation d'un défi ludique interclasses pour inciter à se rendre à l'école autrement qu'en voiture (printemps 2024)

CIRCULATION/STATIONNEMENT



3. Améliorer les pratiques de stationnement aux heures d'entrées/sorties scolaires

- Réalisation d'un flyer et d'une vidéo (CMJ) de sensibilisation pour rappeler les règles de bonnes pratiques de stationnement autour de l'école et encourager les modes actifs pour désencombrer les abords aux heures de pointe
- Incitation à l'utilisation du parking vélo intérieur de l'école (communication, équipement en accroches-trottinettes, déplacement pendant les travaux)

PARTAGE DES TRAJETS



4. Faciliter les liens entre parents pour inciter au covoiturage ou au copiétonnage

- Rencontre des parents intéressés par le partage des trajets (à pied, en vélo ou en voiture) lors de la fête de l'école : speed dating, carte de la commune, affichage de « petites annonces » par quartier...
- Création d'une liste des coordonnées des familles souhaitant covoiturer ou co-piétonner pour les mettre en relation, via des groupes Whatsapp ou une « communauté » sur une plateforme de covoiturage (Mov'ici)

Avancement action 1

Choix du modèle de passage piéton

- Les propositions initiales, très colorées, ne sont pas possibles (problème réglementaire ou politique)



Avancement action 2

Signalétique des sentiers pédestres

PENSEZ-Y !

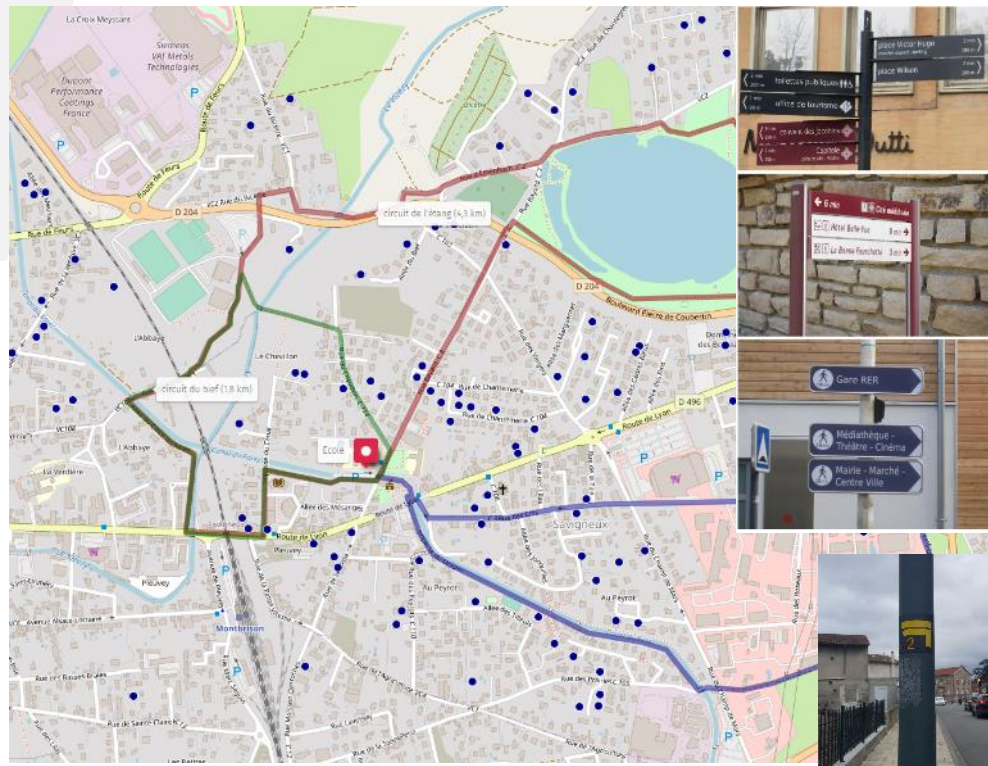
Vous pouvez emprunter en partie ces sentiers pédestres pour vos trajets du quotidien et pour vous rendre à l'école. Quelques destinations à partir d'ici :

Médiathèque municipale	300 m	♣ 5 min
Circuit routier pédagogique - Les Peyrots	400 m	♣ 6 min
Complexe sportif	600 m	♣ 9 min
Gare de Montbrison	700 m	♣ 10 min
Etang - quartier Chantegrelet	900 m	♣ 14 min
Quartier de la Verdrière	1200 m	♣ 18 min
Rond-point de l'industrie	1200 m	♣ 18 min

Prévoyez une durée supérieure si vous marchez avec un enfant

♣ Comptez trois fois moins de temps à vélo !

L'école Paul Filleysant et la ville de Savigneux œuvrent pour l'éco-mobilité scolaire. Se déplacer à pied ou à vélo, c'est bon pour ma santé, mon cadre de vie, et ma planète !



- 4 sentiers dont 3 empruntables pour des trajets domicile-école
- Signalétique mise en place en mars : fléchage sans temps de parcours
- **Panneau d'information devant l'école en cours de conception : proposition d'ajouts pour promouvoir les modes actifs au quotidien**

Avancement action 3

Flyer de sensibilisation

SAVIGNEUX

AUTOUR DE MON ÉCOLE

Pour notre sécurité, adoptons les bons réflexes !

CIRCULATION - STATIONNEMENT - PLUS DE SÉCURITÉ

RESPECTE LE STATIONNEMENT

LAISSE LIBRE



- Le trottoir : pour le passage des piétons et des poussettes
- Les passages piétons : pour traverser en toute sécurité
- Les entrées privées : même pour 5 minutes
- Les accès pour les secours
- Les places réservées PMR
- Les espaces verts

En voiture, sauf situation spécifique, un enfant de moins de 10 ans doit être installé à l'arrière du véhicule et maintenu par un siège auto ou réhausseur adapté à son âge, son poids et sa morphologie.

Un enfant de moins de 12 ans doit porter un casque à vélo, qu'il soit conducteur ou passager.

NE T'ARRÊTE PAS EN DOUBLE FILE

CEST DANGEREUX !

- Cela bloque la circulation
- La descente ou la montée en voiture n'est pas sécurisée pour moi

La route c'est dangereux pour les piétons

Ne pas respecter ces obligations nous expose à une amende de 250€ à 1200€

et surtout nous fait prendre des risques inutiles.

CIRCULE PRUDEMMENT

TROTINETTE - VÉLO - MARCHÉ

En trottinette (non électrique), en skate, à roller ou à vélo pour les enfants de moins de 8 ans, roulez sur le trottoir, selon le même code de la route que les piétons (moins de 6 km/h).

ATTENTION





MON ÉCOLE

156 stationnements à moins de 100 mètres des écoles
Stationnement réservé aux bus et voie privée



LES CONSEILS DE MOBY

Pour alléger le trafic automobile aux heures d'entrée et sortie scolaires, pensons aux modes de transport actifs et partagés !

45%

Presque la moitié des trajets pour se rendre à l'école font moins de 3 km et sont réalisés en voiture*.



Et si nous passions à la marche ou au vélo ?

50%

Beaucoup d'entre vous sont intéressées pour covoiturer ou accompagner à pied d'autres enfants que les vôtres*.



Echangeons entre voisins et passons à l'action !



Val de Savoie 42



MOBY

www.savignieux.fr

*Enquête MOBY auprès des familles (novembre 2022)
Programme d'écobilité scolaire conçu par EcoCO2

Avancement action 3

Vidéo avec le CMJ

Dates de tournage en
cours de calage

Mascotte : l'amande (les enfants souhaitent réaliser un déguisement avec une amande -le fruit à coque)

Scénario 1 : à l'intérieur de la voiture

1 maman, 2 enfants, 2 policiers

Une voiture est garée sur le parking de l'école. Les enfants sortent et traversent seuls le parking pour rejoindre la voiture. Un enfant monte devant, l'autre derrière. Les policiers patrouillent.

Ils s'approchent de la maman et demandent les papiers du véhicule. Les enfants proposent de jouer à « papiers-ciseaux-cailloux »

Les policiers questionnent l'enfant assise devant sur son âge, il n'a pas 10 ans. L'enfant mange des amandes. Il s'adresse à la maman en lui indiquant qu'elle risque une amande.

L'enfant dit : « on non il ne va pas manger mon gouter ! ».

Gros plan sur chaque enfant avec arrêt sur image et annonce des consignes de sécurité : je monte devant seulement à 10 ans, réhausseur obligatoire à l'arrière et port de la ceinture de sécurité. Je vais chercher mon enfant au portail pour sécuriser la traversée du parking.

Scénario 2 : écomobilité : des règles à respecter

1 enfant à trottinette sans casque, 1 vélo et 1 piéton avec un casque qui grignote des amandes.

La trottinette et le piéton traversent un passage piéton en étant face à face. Ils commencent de traverser, le vélo passent à toute vitesse entre eux. Ils sont surpris et apeurés !

Gros plan sur chaque enfant avec arrêt sur image et annonce des consignes de sécurité : je porte un casque à vélo (obligatoire) et à trottinette (recommandé). La trottinette respecte le code de la route. On reste attentif même en marchant !

Scénario 3 : bien se garer et rester poli

2 chauffeurs de voiture- enfants aux abords de l'école qui regardent la scène.

Une voiture est garée sur la place handicapée, elle empêche un véhicule de se garer. Une dispute éclate entre les 2 chauffeurs avec des insultes liées aux amandes (espèce d'Amande grillé, purée d'amande, pâte d'amande...)

Gros plan sur chaque enfant avec arrêt sur image et annonce des consignes de sécurité : respecter le code de la route et se garer au bon endroit ! éviter les incivilités devant les enfants.

Action 3

Accroche-trottinettes

- Choix du modèle (nb de places et système de fixation)
- Choix du lieu d'implantation
 - Provisoire? (travaux)
 - Définitif ?
- Achat et mise en place
- Inauguration le 6 juin ? (challenge mobilité)

Financement MOBY



<https://prozon.com/rangement-velos-et-trottinettes/3289-range-trottinettes-12-places.html>



Action 4 et 5

Stand à la fête de l'école - 23 juin 2023

- Objectifs :
 - Créer un moment convivial autour de l'éco-mobilité
 - Présenter le plan d'actions MOBY
 - Inciter les familles à partager leurs trajets
 - **Identifier et mettre en relation les parents intéressés, par quartier**



MOBY

POUR PARTAGER VOS TRAJETS, PARTAGEZ VOS COORDONNÉES !

QUARTIER CHANTEMERLE

En inscrivant vos coordonnées ici, vous acceptez qu'elles soient communiquées aux parents de l'école élémentaire et maternelle de Savigneux pour faciliter le co-voiturage et le co-piétonnage. Ces informations seront transmises par informatique à la rentrée scolaire à toutes les familles. Vous pouvez demander la suppression de vos coordonnées à tout moment en contactant l'adresse suivante exemple@gmail.com. Une mise à jour des parents intéressés sera faite annuellement.

A vous ensuite de prendre contact avec vos voisins pour organiser le partage de vos trajets !



Nom	Adresse mail	Téléphone	Adresse postale
<small>Entourez : élémentaire / maternelle</small>			

Collecte des coordonnées des parents



POUR PARTAGER VOS TRAJETS, PARTAGEZ VOS COORDONNÉES !

QUARTIER CHANTEMERLE

En inscrivant vos coordonnées ici, vous acceptez qu'elles soient communiquées aux parents de l'école élémentaire et maternelle de Savigneux pour faciliter le co-voiturage et le co-piétonnage. Ces informations seront transmises par informatique à la rentrée scolaire à toutes les familles. Vous pouvez demander la suppression de vos coordonnées à tout moment en contactant l'adresse suivante exemple@gmail.com. Une mise à jour des parents intéressés sera faite annuellement.

A vous ensuite de prendre contact avec vos voisins pour organiser le partage de vos trajets !

Nom	Adresse mail	Téléphone	Adresse postale
Entourez : élémentaire / maternelle			
Entourez : élémentaire / maternelle			
Entourez : élémentaire / maternelle			
Entourez : élémentaire / maternelle			
Entourez : élémentaire / maternelle			

- Mise à jour de cette liste chaque année ?
- Modalités de transmission ?
 - septembre
- Sondage pour connaître l'évolution des pratiques ?
 - Janvier 2024
 - Juin 2024

Merci pour votre attention

Elue référente : Géraldine Fougereuse

Chargée de mission MOBY : Liane THIERRY

06 83 46 30 33

contact@stellaria-forez.fr

Plus d'informations sur

moby-ecomobilite.fr

MOBY

eco CO₂
Donnons du sens à l'énergie