

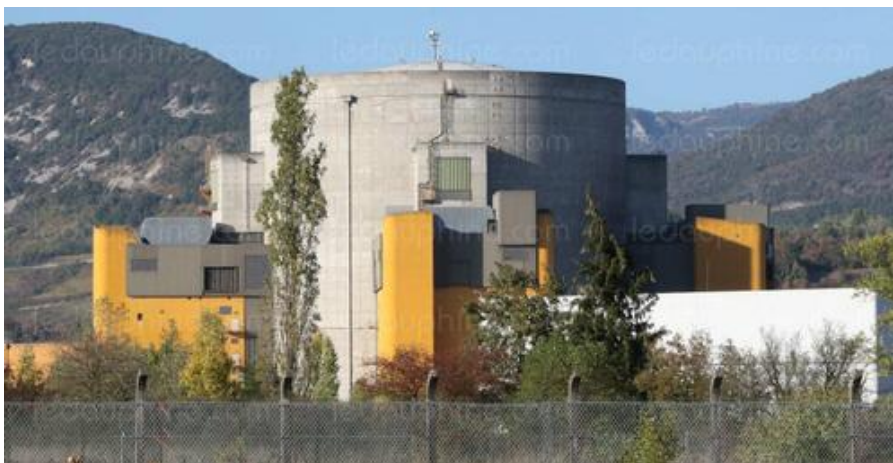
undefined - mardi 13 juin 2023

Votre région | Faits divers & Justice

ISÈRE

Départ de feu à la centrale nucléaire en déconstruction de Creys-Malville

V.W.



Selon les premiers éléments, une bâche a pris feu, pour une raison indéterminée, dans un bâtiment haut d'une trentaine de mètres. Photo d'archives DL /Michel THOMAS

Un incendie s'est déclaré à la centrale nucléaire en déconstruction, lundi dans la matinée. Une quarantaine de sapeurs-pompiers se sont rendus sur place.

Les nombreux moyens de secours qui ont convergé, lundi 12 juin en milieu de matinée, vers la centrale nucléaire en déconstruction Creys-Malville ne sont pas passés inaperçus.

Selon les informations du *Dauphiné libéré*, un feu s'est déclaré peu après 10 heures. Immédiatement, un dispositif très conséquent a été déclenché avec l'envoi d'une quinzaine d'engins et d'une quarantaine de sapeurs-pompiers afin de prêter main-forte aux premiers intervenants, les équipes d'EDF. Selon les premiers éléments, une bâche a pris feu, pour une raison indéterminée, dans un bâtiment haut d'une trentaine de mètres. « À 10 h 10, dans le bâtiment réacteur du site de Creys-Malville, un départ de feu s'est déclaré dans un atelier de démantèlement. Les intervenants procédaient à une opération de découpe sur le bouchon couvercle cœur avec des outillages thermiques », a confirmé EDF dans un communiqué.

« L'équipe d'intervention du site de Creys-Malville a été déployée. Son intervention a permis de maîtriser rapidement le départ de feu. Les pompiers du Sdis 38, également alertés au début de l'événement sont arrivés sur site à 10 h 30. Ils ont confirmé à 11 h 10 la maîtrise du départ de feu et annoncé son extinction totale aux environs de 11 h 30. »

EDF précise que « les fumées sont restées localisées dans l'atelier de découpe situé dans le bâtiment réacteur ». Aucune personne n'a été blessée durant l'évènement tandis que l'ASN,

l'Autorité de sûreté nucléaire, et la préfecture ont été informées de l'évènement.