

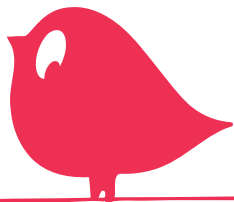
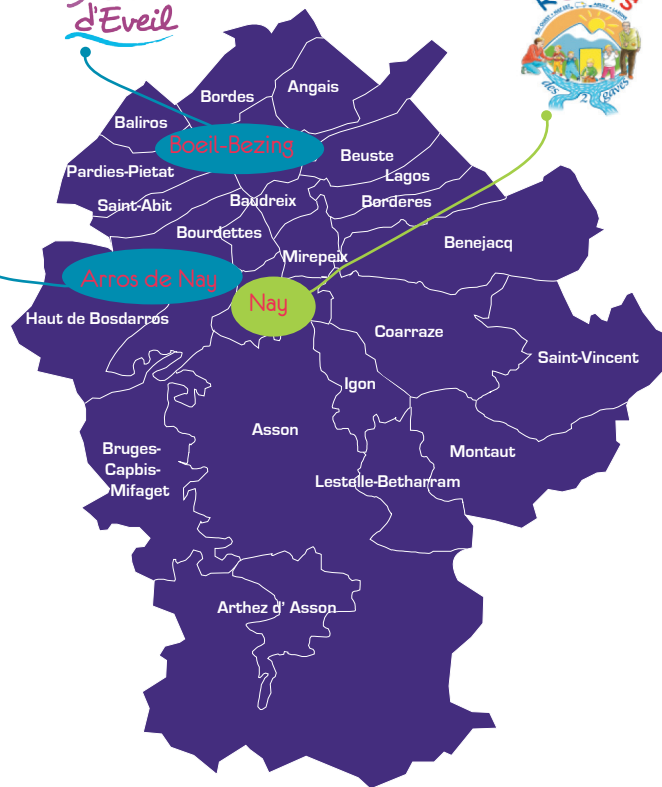


# Petite Enfance Pays de Nay



# Sommaire

- p 03 - Un accueil diversifié
- p 04 - Les structures collectives
- p 05 - Le Relais Des Deux Gaves
- p 06 - En savoir plus sur les structures collectives
- p 08 - En savoir plus sur le Relais Des Deux Gaves
- p 10 - Plans d'accès



# Un accueil diversifié

Le service Petite Enfance du Pays de Nay met à la disposition des familles du territoire un accueil diversifié comprenant deux structures collectives multi-accueil ("crèches"), un Relais d'Assistantes Maternelles et une Ludothèque.

L'objectif est de permettre à l'enfant de bénéficier, dès son plus jeune âge, de tous les moyens nécessaires à son épanouissement, en tenant compte du souhait des parents de concilier vie professionnelle, vie sociale et vie familiale.

Cette plaquette vous apportera différentes informations utiles et vous aidera, nous l'espérons, à trouver, sur notre territoire, une solution adaptée pour l'accueil de votre enfant.

# Les structures collectives ("crèches")

Vous prenez contact avec les structures collectives si :

- vous cherchez un mode d'accueil collectif, 2 à 5 jours par semaine,
- vous habitez sur le territoire de la Communauté de communes du Pays de Nay,
- votre enfant a entre 2 mois et 3 ans révolus,
- vous travaillez ou non,
- une structure ouverte du lundi au vendredi de 7 h 30 à 18 h 30 vous convient.

Les pré-inscriptions en crèche se font dans le cadre de la permanence modes d'accueil, proposée 2 lundis par mois.

Elles sont associées à une présentation générale de l'accueil collectif et de l'accueil chez les assistantes maternelles.

 06 0113 66 00





# Le Relais Des Deux Gaves

Vous contactez le Relais Des Deux Gaves si :

- vous recherchez un mode d'accueil pour votre enfant,
- vous recherchez une assistante maternelle agréée pour l'accueil de votre enfant,
- vous souhaitez être accompagné en tant qu'employeur d'une assistante maternelle,
- vous êtes assistante maternelle et vous souhaitez être accompagnée dans l'exercice de votre métier,
- vous souhaitez partager un moment privilégié différent de la maison avec votre enfant.



05 59 92 96 93

# EN SAVOIR PLUS SUR LES STRUCTURES COLLECTIVES

Deux structures collectives (appelées aussi multi-accueil ou crèches) sur le territoire du Pays de Nay. Découvrez leur fonctionnement, la place des parents et des enfants :



## Inscription

Le dossier d'admission est complété avec la responsable de la structure, au cours d'un entretien qui permet les premiers échanges :

■ présentation de l'équipe, des locaux, des règles de fonctionnement et de la pédagogie,

■ modalités d'accueil de l'enfant et calcul du montant de votre participation financière (déterminée en fonction des revenus et de la composition de la famille, selon un barème fixé par la C.N.A.F.).

## Les professionnels

La coordinatrice et les responsables des structures organisent l'accueil et le suivi des enfants.

Elles encadrent et animent une équipe pluridisciplinaire avec laquelle elles élaborent et mettent en œuvre un projet pédagogique, garant d'un accueil et d'une prise en charge de qualité.

Le taux d'encadrement ainsi que la qualification du personnel répondent aux normes fixées par décret.

Une psychologue et un médecin apportent leur soutien à l'équipe dans une démarche d'amélioration des pratiques professionnelles.

## La place de l'enfant

À son arrivée, une période d'adaptation progressive est prévue pour chaque enfant. C'est un moment privilégié pour apprendre à se connaître, créer des liens et établir une relation de confiance avec les parents.

L'aménagement de l'espace résulte d'une réflexion de l'équipe pour l'adapter aux besoins des enfants et aux impératifs de sécurité.

Le personnel assure la sécurité physique et affective des enfants.

L'observation et l'écoute attentive des enfants permettent une prise en charge dans le respect du rythme de chacun. Ainsi, l'instauration de repères, l'autonomie, la communication et la socialisation sont facilitées.

Les activités d'éveil et les temps de jeu libre s'adaptent au développement des enfants.

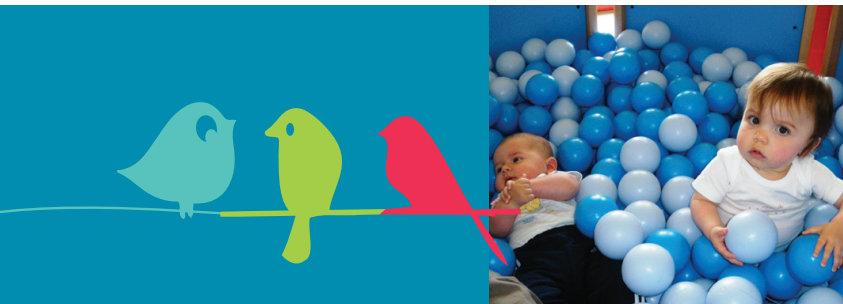
## La place des parents

L'information et l'écoute des parents font l'objet d'une attention particulière tout au long du séjour de l'enfant. Les responsables et l'équipe encouragent la communication et le dialogue pour favoriser une relation d'échange autour de l'enfant.

### Par exemple :

Les transmissions faites le matin par les parents permettent à l'équipe de prendre en charge chaque enfant dans la continuité de ce qu'il a vécu à la maison. Le vécu de l'enfant au cours de la journée et les activités de jeu sont transmis aux parents en fin de journée.

Des temps festifs et des réunions avec le médecin et la psychologue sont organisés pour les parents au cours de l'année.



# EN SAVOIR PLUS SUR LE RELAIS DES DEUX GAVES

Le Relais Assistantes Maternelles (RAM) est un lieu d'information et d'accompagnement animé par une équipe pluridisciplinaire qui propose :

## Pour vous parents

- des informations sur les modes d'accueil des jeunes enfants,
- une liste d'assistantes maternelles agréées du Pays de Nay,
- un accompagnement dans votre démarche d'employeur d'une assistante maternelle (information générale en matière de droit du travail, orientation vers des interlocuteurs privilégiés lors de questions spécifiques).

lundi	9 h 30-12 h 14 h - 19 h
mardi	9 h 30-12 h
mercredi	9 h 30-12 h
jeudi	9 h 30-12 h 14 h - 17 h
vendredi	9 h 30-12 h 14 h - 17 h

Permanence téléphonique en plus les mardis de 14 h à 17 h.

## Pour vous assistantes maternelles

- une information générale en matière de droit du travail et si besoin une orientation vers des interlocuteurs privilégiés lors de questions spécifiques,
- un accompagnement au développement et à l'éveil de l'enfant par des temps de rencontres et d'échanges sur vos pratiques professionnelles,
- des ateliers hebdomadaires,

Lundi 2 ateliers	9 h 30-11 h 30
mardi 2 ateliers	9 h 30-11 h 30
jeudi 2 ateliers	9 h 30-11 h 30

des réunions d'information ou de partage d'expérience professionnelle en soirée.

Un temps d'accueil spécifique est prévu pour les assistantes maternelles à la ludothèque.

vendredi	9 h 30-11 h 30
----------	----------------







L'accueil parents-enfants et la ludothèque vous proposent de partager un moment privilégié différent de la maison avec votre enfant :

## L'accueil parents-enfants

C'est un lieu de rencontre, d'écoute et d'échanges ouvert de manière libre et gratuite aux parents et à leur(s) enfant(s) de moins de 4 ans, et pourquoi pas aux grands-parents accompagnés de leurs petits-enfants.

Pour l'enfant c'est un espace de jeu, un lieu de découverte, de rencontre de l'autre et d'apprentissage des règles en collectivité.

Deux professionnelles vous accueillent dans les locaux du RAM :

**vendredi** 9 h 30-11 h 30

(hors vacances scolaires)



## La ludothèque

C'est un espace convivial où vous trouverez un grand choix de jeux de qualité adaptés à tous les âges et faisant appel à un patrimoine culturel varié.

Vous pouvez venir voir et/ou jouer sur place. Le plaisir du jeu peut être prolongé à la maison grâce à l'abonnement au prêt de jeux ou à la location ponctuelle de grands jeux.

Deux ludothécaires vous accueillent :

**mercredi** 10 h - 12 h 14 h - 18 h

**jeudi** période d'hiver 16 h - 18 h  
période d'été 16 h - 18 h 30

**samedi** 1 par mois de 10 h à 12 h

(modification des horaires lors des vacances scolaires)

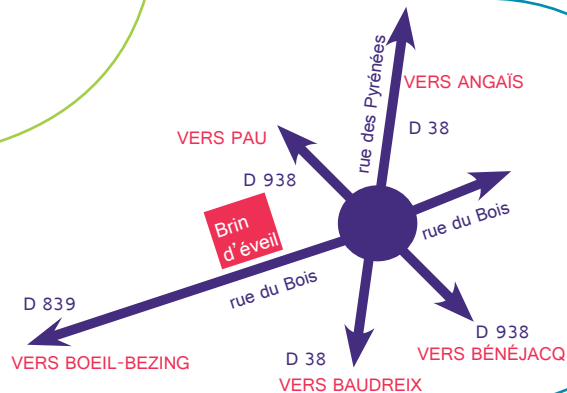
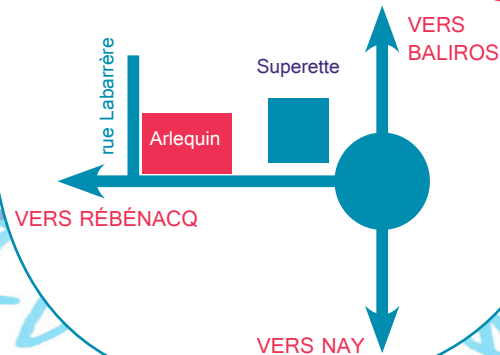
Des groupes peuvent être accueillis sur rendez-vous.

# Plan d'accès



**BRIN D'ÉVEIL**  
1295 rue du Bois  
à Boeil-Bezing

**ARLEQUIN**  
1 rue Labarrère  
à Arros de Nay



**CONTACTS :**  
Structures collectives  
Sylvie Kos - Coordinatrice  
06 0113 66 00  
Relais Assistantes Maternelles  
(RAM)  
05 59 92 96 93  
Ludothèque  
05 59 71 10 54

# Notes

RENDEZ-VOUS LE: .....

HEURE: .....

AVEC: .....

LIEU: .....

---

---

---

---

---

---

---

---

---

---

---

---

---

---

---

---

---

---

---

---

---

---

---

---

---

---

---

---

---

---

---

---

---

---

---

---

---

---

---

---

---

---

---

---

---

---

---

---

---

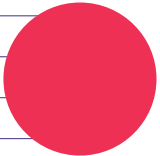
---

---

---

---

---





Relais Des Deux Gaves - Nay



Brin d'éveil - Boeil-Bezing



Arlequin - Arros de Nay

Design apic - 05 59 84 82 32

## Relais Des Deux Gaves Association loi 1901

Relais Assistantes Maternelles (RAM)  
05 59 92 96 93  
relai2gaves@wanadoo.fr

Ludothèque  
05 59 71 10 54  
ludotek2gaves@orange.fr  
ludotek2gaves.over-blog.com

## Structures collectives

Contact  
Sylvie Kos - Coordinatrice  
06 01 13 66 00  
ccvv.coordinatrice.creches@orange.fr

