



COMPTES RENDUS  
D'ACTIVITÉS 2022

Mommenheim

**R-GDS** | Réseaux  
Gaz naturel  
Strasbourg

[www.r-gds.fr](http://www.r-gds.fr)

Gestionnaire du réseau de distribution  
gaz naturel et biométhane

# La concession

Le présent contrat de concession est entré en vigueur le 1 juillet 1995.

Il arrivera à échéance le 30 juin 2025.

## Les redevances

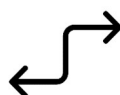
R-GDS s'est acquitté en 2022 pour l'exercice 2021 au titre des redevances d'occupation du domaine public, des montants suivants :

Redevances (€ HT)	2021
RODP	448,06
RODP provisoire	71,75
Redevance de concession	0,00
<b>Total des redevances</b>	<b>519,81</b>

# Chiffres clés 2021-2022



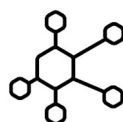
**547**  
clients



**13 GWh**  
acheminés



**7 138,84 €**  
d'investissement



**11 649 m**  
de réseau de distribution



**32 291,17 €**  
de maintenance



Les règles comptables en vigueur imposent de comptabiliser l'ensemble des investissements réalisés entre le 1er octobre 2021 et le 30 septembre 2022.

Ces investissements concernent les ouvrages gaz mis en service dans l'exercice, mais également ceux en cours de construction et non achevés au 30 septembre 2022.

Un rapprochement des investissements avec l'inventaire des ouvrages en service, présenté ci-avant, pourrait amener quelques écarts.

# Infrastructure

## Point au 30 septembre 2022

Sont comptabilisés uniquement les ouvrages en service au 30 septembre.

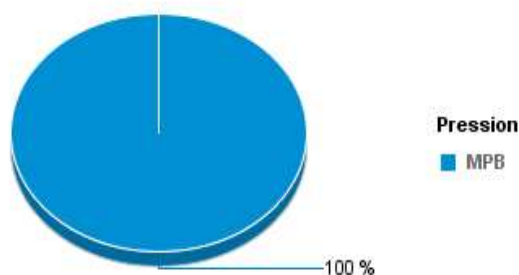
Les ouvrages en cours de construction ne sont pas représentés dans ce bilan.

	2022	2021
Longueur totale du réseau (m)	11 649	11 648
Nombre de postes D.P. et clients	4	4

Un rattrapage de la mise à jour de notre cartographie a amené une augmentation de longueur du réseau, sans qu'il n'y ait eu de réalisation au cours de l'exercice écoulé.

Détail des longueurs au 30 septembre 2022 par pressions des ouvrages :

Longueur des ouvrages par pression



- BP : réseaux de distribution basse pression exploités à une pression maximale inférieure ou égale à 50 mbar.
- MPA : réseaux de distribution moyenne pression type A exploités à une pression comprise entre 50 mbar et 0,4 bar.
- MPB : réseaux de distribution moyenne pression type B exploités à une pression comprise entre 0,4 bar et 4 bars.
- MPC : réseaux de distribution moyenne pression type C exploités à une pression comprise entre 4 bars et 25 bars.

# Renouvellement

## Evolution des ouvrages (du 1<sup>er</sup> octobre 2021 au 30 septembre 2022)

La structure actuelle du réseau de la commune n'a nécessité aucune action d'amélioration ou de modernisation du réseau sur cet exercice.

## Investissements renouvellement

Aucun investissement réalisé sur la concession.

## Prévisions de renouvellement

A ce jour, aucune opération de renouvellement n'a été identifiée sur la commune pour le prochain exercice.

# Développement

## Evolution des ouvrages (du 1<sup>er</sup> octobre 2021 au 30 septembre 2022)

Au cours de l'exercice, R-GDS n'a réalisé aucune extension réseau sur la concession.

### Investissements développement réalisés

Ces investissements concernent les ouvrages gaz réalisés ou en cours sur l'ensemble de la concession du 1er octobre 2021 au 30 septembre 2022.

Développement (€ HT)	2022
Développement Réseau	0,00
Développement Branchement	4 794,37
Développement Poste	2 344,47
<b>Total des investissements</b>	<b>7 138,84</b>

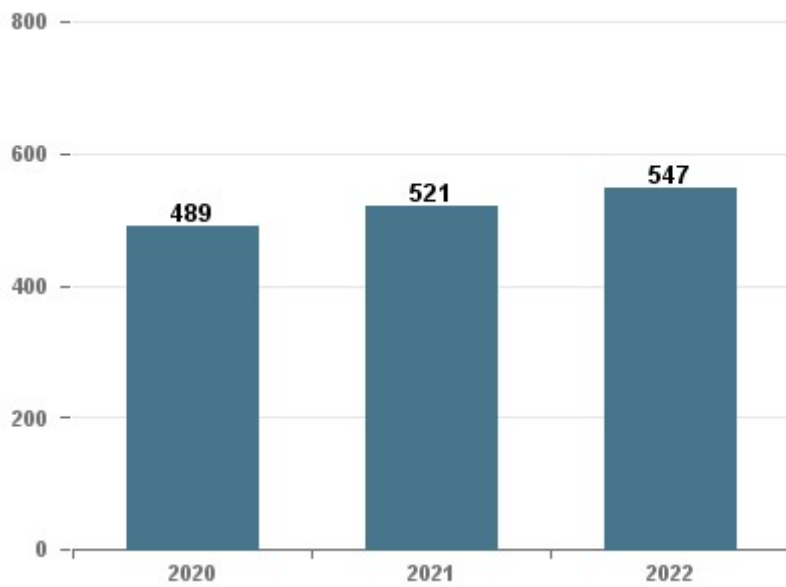
Les montants « Développement poste » correspondent au déploiement des compteurs communicants.

### Prévisions de développement

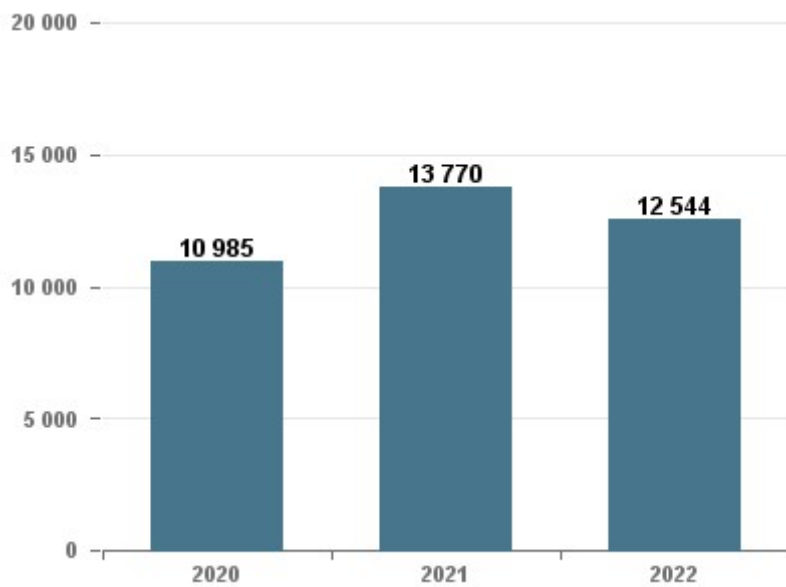
A ce jour, aucun projet d'extension n'est programmé. Nos responsables commerciaux étudieront toutes les opportunités de développement de notre réseau de distribution ainsi que les différentes demandes qui nous parviendront.

A noter que pour concrétiser un projet d'extension, l'opération doit atteindre les règles d'équilibre économique imposées par le législateur (arrêté et décret du 28 juillet 2008 relatifs au développement de la desserte gazière et aux extensions des réseaux publics de distribution de gaz naturel).

## Evolution du nombre de points de consommation au 30 septembre



## Evolution des quantités acheminées par année comptable en MWh



# Surveillance et maintenance préventive

## Les actes d'exploitation

Au cours de l'exercice écoulé, R-GDS a recensé sur la concession :

Exploitation	2022
Nombre d'appels d'urgence	6
Nombre de clients interrompus	0
Nombre d'endommagements réseau	2

Localisation des endommagements
Rue des Pyrénées
Rue du Général De Gaulle

Pour mémoire, le numéro d'appel d'urgence gaz 24h / 24 est le 03 88 75 20 75.

## Les actes de maintenance

Au cours de l'exercice écoulé, R-GDS a réalisé les actes de maintenance suivants :

Maintenance	2022
Recherche systématique de fuites (km)	11,65
Actes d'entretien (nb)	16
Maintenance postes (nb)	1

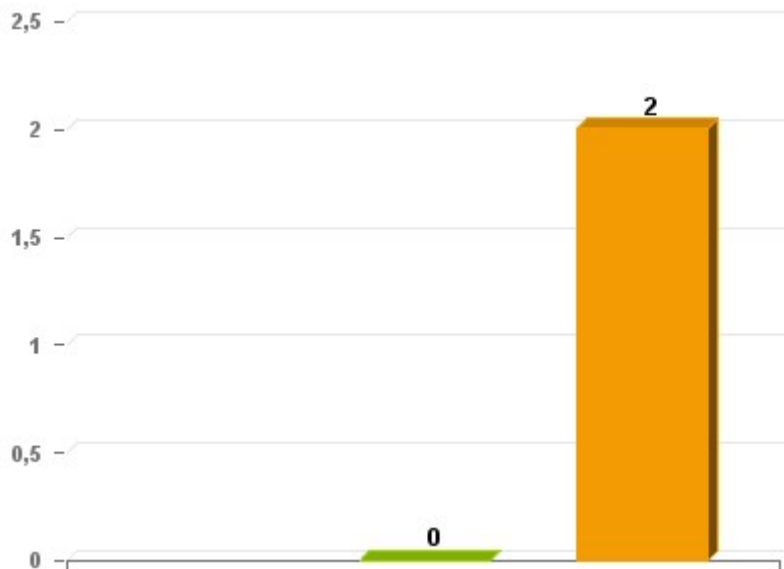
Suivant les matériaux et les pressions du réseau, la recherche de fuite a lieu deux fois par an ou tous les 3 ans.

Les « **Actes d'entretien** » regroupent différentes actions de surveillance et de maintenance préventive du réseau comme l'inspection annuelle des canalisations aériennes, l'entretien des robinets avec des périodicités allant de 3 à 6 ans et l'entretien des coffrets enterrés sur une périodicité de 2 ans.



## Vérification périodique des dispositifs de comptage

**2 compteurs** ont été déposés sur la concession, entre le 1<sup>er</sup> octobre 2021 et le 30 septembre 2022 et remplacés par des compteurs neufs.



- VPE tous les 20 ans : compteurs à membrane, débit maximum  $\leq$  16 m3/h
- VPE tous les 15 ans : compteurs à membrane, débit maximum > 16 m3/h
- VPE tous les 5 ans : compteurs à pistons rotatifs et à turbines



### Aspects réglementaires

Les compteurs sont vérifiés dans le cadre de la réglementation en vigueur, notamment de l'arrêté du 21 octobre 2010, relatif aux compteurs de gaz combustibles dans sa version consolidée au 11 novembre 2010 qui prévoit les modalités du contrôle et les périodicités des vérifications dans son titre V.

Il est fait obligation à l'exploitant d'un compteur de gaz de vérifier la précision de ce dernier au moins :

- tous les 20 ans pour les compteurs à membrane d'un débit maximal < à 16 m3/h,
- tous les 15 ans pour les compteurs à membrane d'un débit maximal  $\geq$  à 16 m3/h,
- tous les 5 ans pour les compteurs à pistons rotatifs ou à turbine

## Contrôle des ouvrages en immeuble collectif (conduites d'immeuble, conduites montantes, branchements particuliers)

Au cours de l'exercice, aucun contrôle des ouvrages en immeuble collectif n'a été effectué.

## Charges de maintenance des ouvrages

Les charges de maintenance engagées par R-GDS au titre de sa mission de délégataire du service public de gestionnaire du réseau de distribution de gaz naturel correspondent aux moyens mis en œuvre par R-GDS (main d'œuvre, locaux, véhicules, matériels...) pour maintenir et entretenir l'ensemble des ouvrages gaz. Ces moyens sont mutualisés entre les différentes concessions pour permettre des économies d'échelle profitables aux usagers.

Charges de maintenances (€ HT)	2022
Réseau	19 570,44
Branchements	5 724,60
Compteurs	6 996,13
<b>Total des charges</b>	<b>32 291,17</b>

Les charges relatives aux réseaux, branchements et compteurs sont basées sur des montants estimés grâce à des clés de répartition.

# LE RÉSEAU GAZ

## CHIFFRES CLES AU 30/09/2022



**108 423**

points de consommation



**121**

Communes desservies



**4,5 TWh**

gaz naturel/biométhane  
acheminés



**2 042**

kilomètres de réseau

## 2022: 2 NOUVELLES CONCESSIONS HOHENGŒFT ET INGENHEIM



Cette année, R-GDS compte deux nouvelles concessions parmi ses 121 communes desservies en gaz naturel et biométhane.

> Les habitants de Hohengœft et Ingenheim disposent ainsi d'une nouvelle alternative pour leur rénovation énergétique.



# RÉNOVATION ÉNERGÉTIQUE

## ENERGIE GAZ : LES POINTS CLES



> La majorité des particuliers est protégée par le bouclier tarifaire



> Le développement du gaz vert et des solutions hybrides s'accélère



> L'énergie gaz est une alternative reconnue au fioul

### LOGEMENS AU FIOUL SUR LA ZONE DE DESSERTE R-GDS

> POTENTIEL DE CONVERSION AU GAZ NATUREL / BIOMETHANE



**25 545**

Maisons au fioul



**15 912**

Appartements au fioul

Source : Etude 2022 - Recensement de la population 2019 - INSEE

### 2022 : LANCEMENT DES POINTS D'INFORMATIONS GAZ LA BROQUE, STUTZHEIM-OFFENHEIM, MARLENHEIM, ERSTEIN, MUHLBACH SUR BRUCHE, WEYERSHEIM



R-GDS a organisé des réunions afin de présenter les points clés sur l'énergie gaz et d'échanger avec les clients et potentiels futurs clients gaz.

L'occasion également de rappeler que l'énergie gaz n'est interdite dans aucune réglementation, dans l'existant comme dans le neuf.

# ENERGIES RENOUVELABLES

## ZOOM GAZ VERT



5 Sites de production



98 GWh Capacités de production installée



9,2 millions litres de fioul (équivalent)

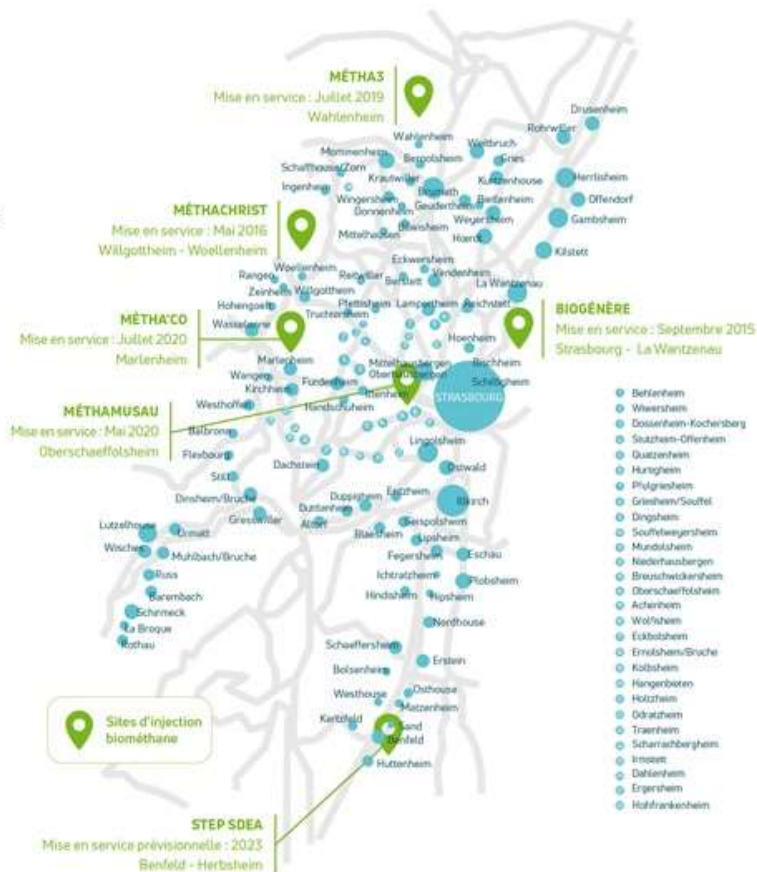
### AMBITION GRAND EST

10%

de biométhane dans le réseau en 2024

30%

de biométhane dans le réseau en 2030



### 15 AU 18 SEPTEMBRE 2022 PORTES OUVERTES GAZ VERT

R-GDS a organisé 4 jours de portes ouvertes sur 3 sites de méthanisation : Métha'Co, Lingenheld et Méthachrist.

Bilan > 500 visiteurs curieux d'en savoir plus sur le biométhane : écoles, collectivités, professionnels et particuliers

# MOBILITÉ DURABLE

## ESSOR DU bioGNC / GNC

### STATIONS PUBLIQUES bioGNC / GNC

**5 STATIONS**

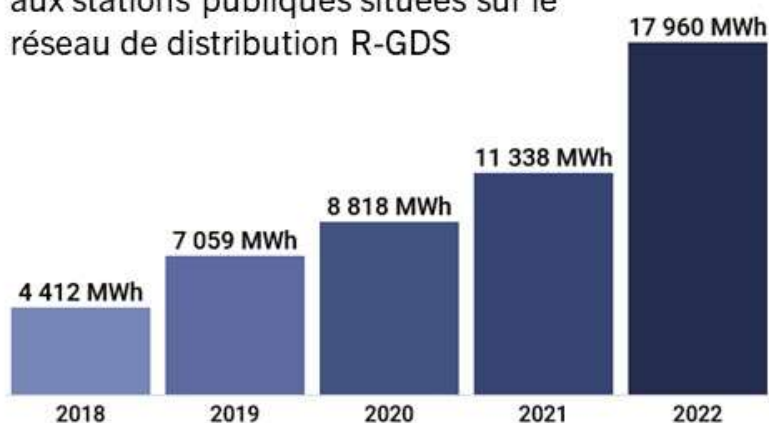
publiques bioGNC / GNC

**3 OUVERTURES**

de stations publiques bioGNC / GNC d'ici 2023

### VOLUME DE bioGNC / GNC DISTRIBUÉ

aux stations publiques situées sur le réseau de distribution R-GDS



**+58%**

de consommation de bioGNC / GNC en 2022



### JOURNÉE MOBILITÉ GAZ LE 20 SEPTEMBRE 2022 AU ZÉNITH

Dans le cadre de la Semaine Européenne du Développement Durable et de la Mobilité, R-GDS a organisé une journée dédiée à la mobilité gaz : témoignages d'utilisateurs, essais de différents types de véhicules et rencontres des acteurs locaux de la mobilité gaz

# R-GDS ET VOUS

## VOS OUTILS DEDIES

En plus de votre espace dédié sur [www.r-gds.fr](http://www.r-gds.fr), R-GDS met à votre disposition une application mobile pour un accompagnement toujours plus complet, même sur le terrain !



Rendez-vous sur  
[www.r-gds.fr/collectivites-locales](http://www.r-gds.fr/collectivites-locales)  
pour accéder à  
vos services dédiés

Tapez « r-gds » sur les  
stores pour télécharger  
l'application mobile

# mon projet gaz

**Nouvelle identité pour MonProjetGaz !**  
Tout sur le gaz, des services exclusifs,  
et toujours plus de conseils sur les  
économies d'énergies sont sur :



[www.monprojetgaz.fr](http://www.monprojetgaz.fr)

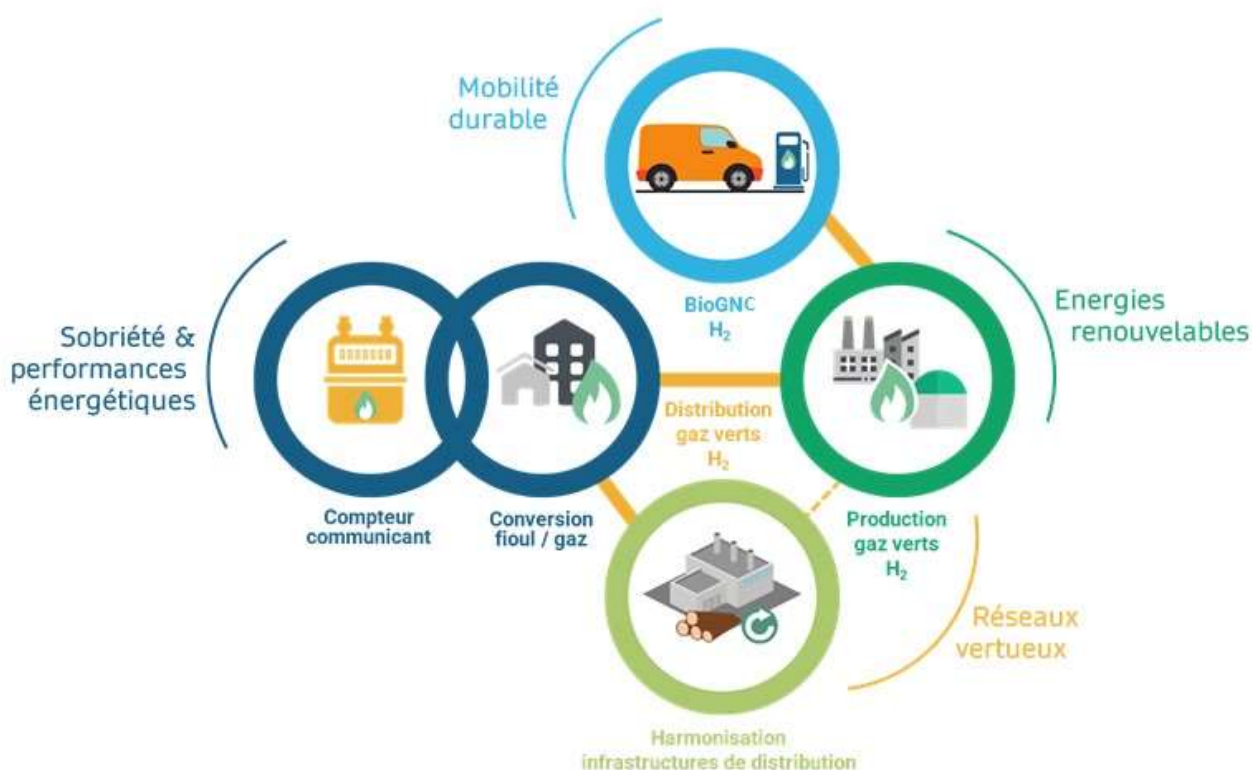


@MonProjetGaz

# TRANSITION ÉNERGÉTIQUE

## NOS CHAMPS D'ACTION

Face à l'urgence climatique, et parallèlement aux actions de R&D menées sur les futures alternatives énergétiques, il est indispensable à l'échelle du territoire de s'appuyer sur des solutions opérationnelles, fiables et évolutives.



## L'ÉNERGIE GAZ, INDISPENSABLE A LA NEUTRALITÉ CARBONE STRATÉGIE FRANCAISE SUR L'ÉNERGIE ET LE CLIMAT

R-GDS partage, dans son cahier d'acteur, sa vision à l'échelle du territoire sur la place de l'énergie gaz dans la transition énergétique, et les défis à relever d'ici 2050 :

- > Le gaz naturel, sobriété et efficacité énergétique
- > Les gaz verts, du rêve à la réalité
- > Les réseaux gaz, vecteur de massification d'énergies renouvelables

**N'hésitez pas à le consulter sur votre espace dédié !**