

FICHE PRATIQUE

Cartes 1/25000 IGN - 2043 O

Parkings

Place de l'Abbé Pierre (Eglise)
Esplanade de l'Europe

Balisage : Bleu

Nos conseils

Nature propre : emportez un sac poubelle, afin de ramener vos détritrus.

Ne vous écartez pas du chemin balisé.

Ne marchez pas dans les cultures.

Ne faites pas de feu.

Respecter la faune et la flore.

Stationnement en campagne : prenez soin de ne pas gêner le passage d'engins agricoles.

Mise en garde

En période de chasse, du 15 août au 28 février,

Groupes : Les responsables doivent s'assurer qu'il n'y ait pas de battues, auprès des Présidents de chasse :

Mr BAJON Gérard : 06.15.38.28.22

Mr DASSIEU Jean Pierre : 06.11.45.85.10

Mr LANDO Jean-Paul : 06.78.26.31.67

Mr LAPORTE François : 96.78.72.03.63

Randonneurs individuels : Lors d'une battue, des panneaux « chasse en cours » se trouvent sur les axes principaux. Dans ce cas changez d'itinéraire. **Il est conseillé de porter une tenue voyante comme le gilet jaune.**

CONTACT

Association Chemins de St Jacques,
Sentiers de Pujaudran, histoire et
mise en valeur du patrimoine local

Mairie – 46 avenue Victor Capoul
32600 Pujaudran.

Site-wwwpujaudran.fr

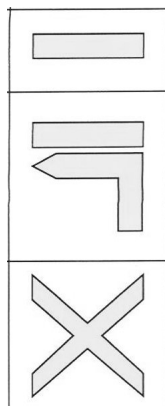
Site de l'Association :

<https://www.chemins-de-st-jacques.org>

CODE DU BALISAGE

CR : Chemin de Randonnée

Balisage bleu



Continuité

Changement de
direction

Mauvaise
direction

PUJAUDRAN

Circuit GTP

Grand Tour de Pujaudran

15 km – 4h sans pause

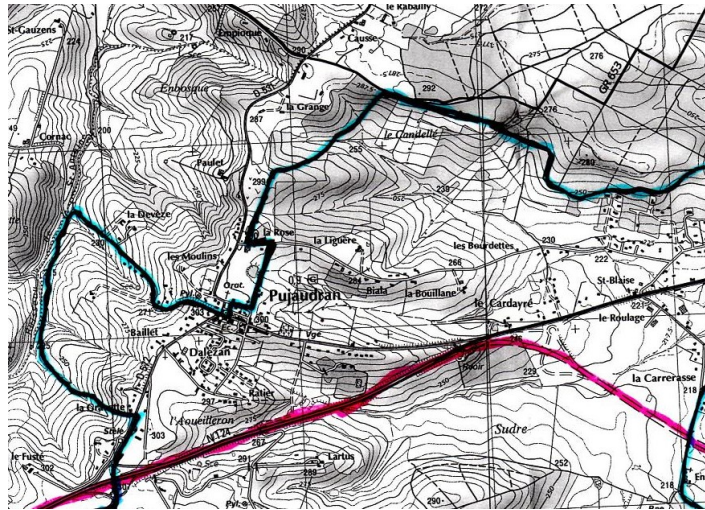
Balisage bleu

Un peu d'histoire



Chemin de Randonnée

Grand Tour de Pujaudran



Pujaudran, village gersois est situé à une altitude de 297m, limitrophe de la Haute-Garonne, à 25,5 km de Toulouse et 52,5 km d'Auch.

Le village se compose de 3 parties, le centre bourg, la lisière de Bouconne et la plaine. Le massif forestier de Bouconne s'étend sur 2 378 hectares. L'Eglise dédiée à Sainte Pudentienne aurait été construite au IX^{ème} et X^{ème} siècles, détruite lors des guerres de religion ; elle a été reconstruite à la fin du XVI^{ème} siècle

Descriptif du Circuit

Suivre le balisage bleu sur lequel est indiqué GTP.

Départ face à l'église en direction du "Chemin de St Jacques", suivez le CR7 jusqu'au pont et tournez à gauche. Suivez jusqu'à la "Gravette". Tournez deux fois à droite. Prenez la D572 jusqu'au 2^{ème} rond-point et passez derrière le rail de sécurité. Au bout du rail tournez 2 fois à gauche "Chemin de Lartus". Vous passez devant le moulin à vent.

Au croisement, continuez tout droit sur le "Chemin de Secouris". Vous passez devant le centre équestre. Suivez ce chemin sur 2 km et tournez à gauche "Chemin des Bordes". Vous passez sur le pont au-dessus de la RN124.

Il est recommandé bâtons et chaussures montantes.

A voir sur le parcours :

- L'Oratoire Saint-Antoine de Pargamousques.
- Le Ruisseau de Saint-Antoine.
- La stèle érigée en hommage aux deux pilotes américains.
- Le moulin « de Chaü » qui daterait de 1825.
- L'Eglise fin du XVI^{ème} siècle

A 200m, prenez à droite "Impasse da la Carrerasse". Suivez cette rue et tournez à droite sur le chemin herbeux jusqu'au portail par lequel vous passez pour ensuite tourner à gauche (**bien refermer le portail propriété privée**).

Suivez le chemin jusqu'à la RD532, tournez à droite. Au bout de 150m, prenez le chemin à gauche. A l'entrée de ce chemin herbeux, est situé un transformateur sur la gauche. Suivez ce chemin jusqu'à la RD924 que vous traversez pour emprunter la "Traverse de Barrère".

Traversez le "Chemin des Moulins" et prenez en face, le "Chemin Rural" (Barrière). Suivez ce chemin sur 300m. Vous arrivez dans la forêt de Bouconne. Tournez à gauche et suivez le GR653 sur 2 km jusqu'à la sortie de la forêt. A la sortie, observez les hauts de Pujaudran et la plaine toulousaine.

Continuez le GR sur 300m. Prenez à gauche le CR2 à l'envers. Suivez-le jusqu'au "Chemin de l'Autan". Tournez à gauche et continuez sur 100m. Puis tournez à droite "Chemin de la Rose. Au bout de ce chemin, au croisement prenez à droite "Allée des Mûriers" et continuez sur 100m. Vous retrouverez le parking Place de "l'Abbé Pierre" et l'Eglise.