

ALEAS DE GLISSEMENTS SUR LA COMMUNE DE DIEULOUARD

1/25 000e

HIERARCHISATION DES ALEAS

FORT

Mouvements actifs, glissements anciens réactivables par actions naturelles ou anthropiques

MOYEN

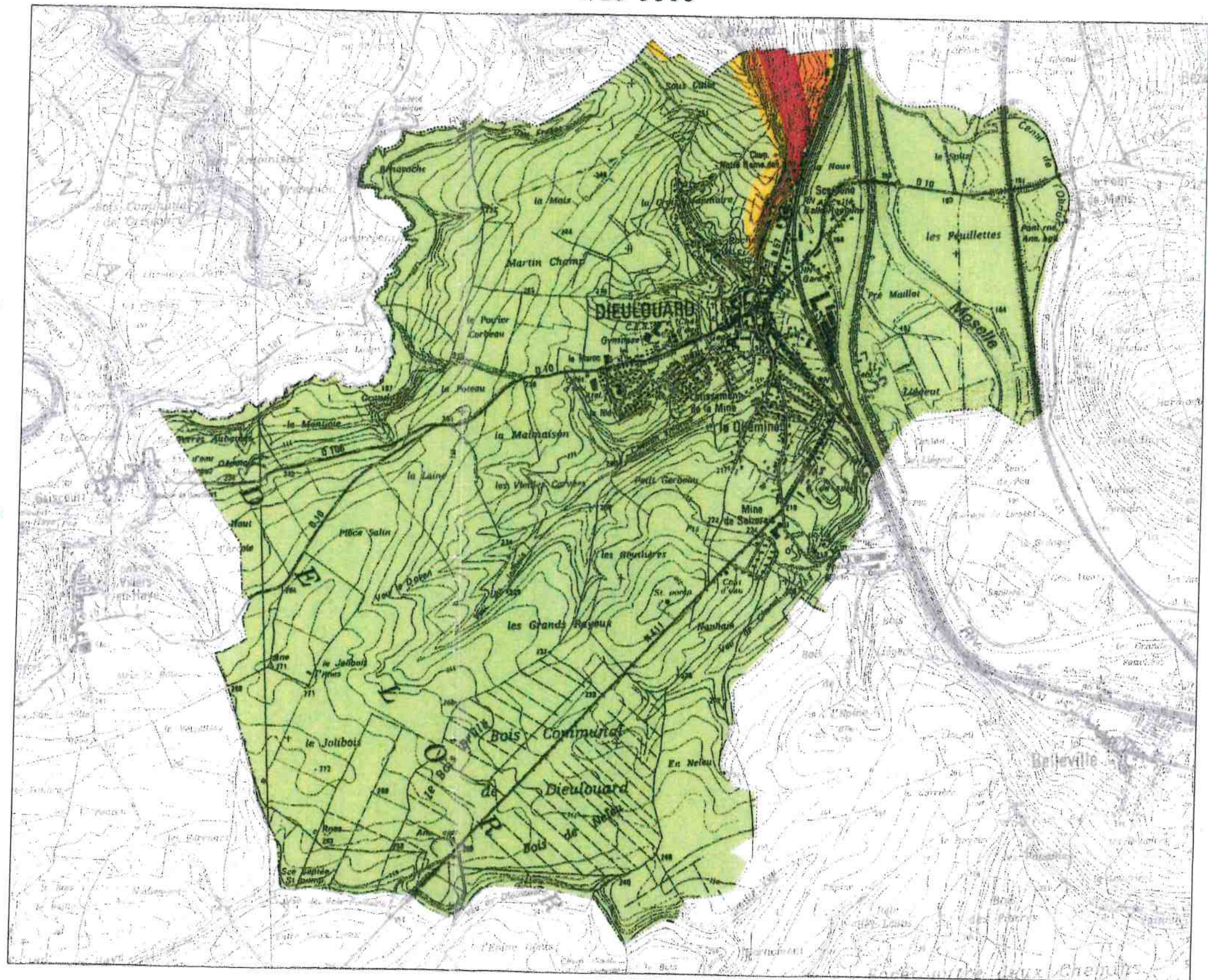
Reptation et glissements anciens réactivables par actions anthropiques

FAIBLE

Possibilité de loupes de glissement locales

PRESUME NUL

Zone actuellement stable



3B

Source :
B.R.G.M., Prise en compte des risques de mouvements de terrain dans l'urbanisme en Meurthe-et-Moselle, Etude préliminaire : secteur de Nancy et Pont à Mousson, Janvier 1993.