




4.2.2 - SERVITUDES D'UTILITE PUBLIQUE

COMMUNE D'ORCET
Mairie d'Orcet
Place H. Romeuf
63070 ORCET
TEL : 04 73 84 73 17
FAX : 04 73 84 84 89

SARL CAMPUS DEVELOPEMENT
49 rue Montbozier
63000 CLERMONT FERRAND
TEL : 04 73 42 25 90 - FAX : 04 73 42 25 89
e-mail: faye-campus@wanadoo.fr

Prescription :
Arrêté :
Approbation :

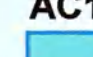

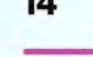


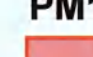
Modifications

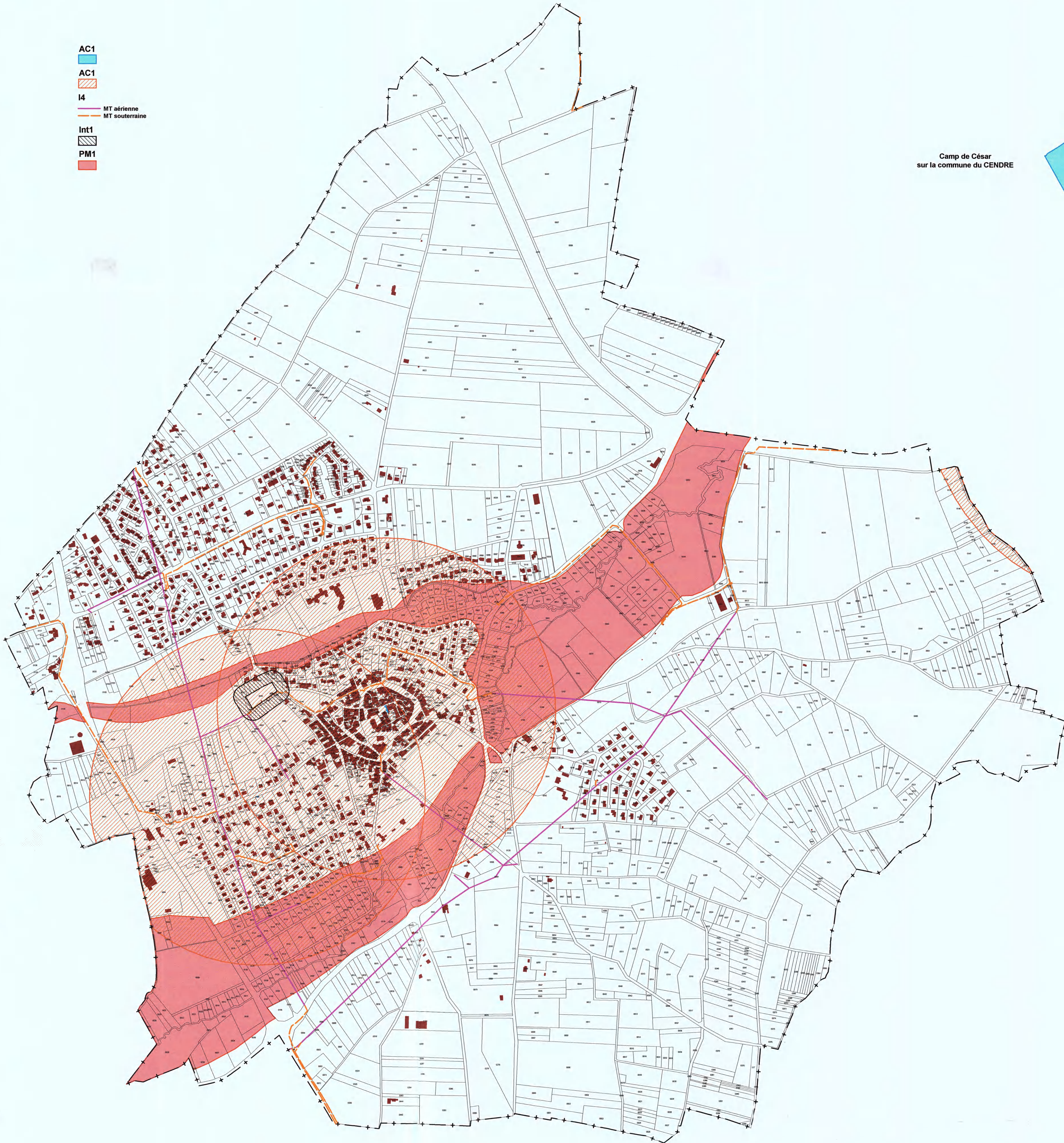
- LEGENDE**
-  Monuments historiques (AC1)
 -  Ligne électrique (I4)
 -  Cimetière (Int 1)

REÇU A LA PREFECTURE
DU PUY-DE-DOME
05 JUIN 2012
ARRONDISSEMENT DE CLERMONT-FERRAND

Nature



- AC1 
- AC1 
- I4  MT aérienne
-  MT souterraine
- Int1 
- PM1 



Camp de César
sur la commune du CENDRE



DEPARTEMENT DU PUY DE DOME
DIRECTION DEPARTEMENTALE DES TERRITOIRES
commune de : **ORCET**
DDT63 SPAR/UR

PLAN LOCAL D'URBANISME
PLAN COMPLEMENTAIRE DES SERVITUDES
au 1 / 5000

AC1 protection des monuments historiques
I4 lignes électriques HT et MT
Int1 servitude au voisinage des cimetières
PM1 risque naturel

11 OCT. 2013
Grand Cl...

MISE A JOUR

PLU prescrit le 03/04/2007
PLU approuvé le 26/06/2012
Modification n°1 du 02/07/2013

Arrêté de mise à jour (complément SUP)
du 10 OCT 2013