

**Plan Local d'Urbanisme**

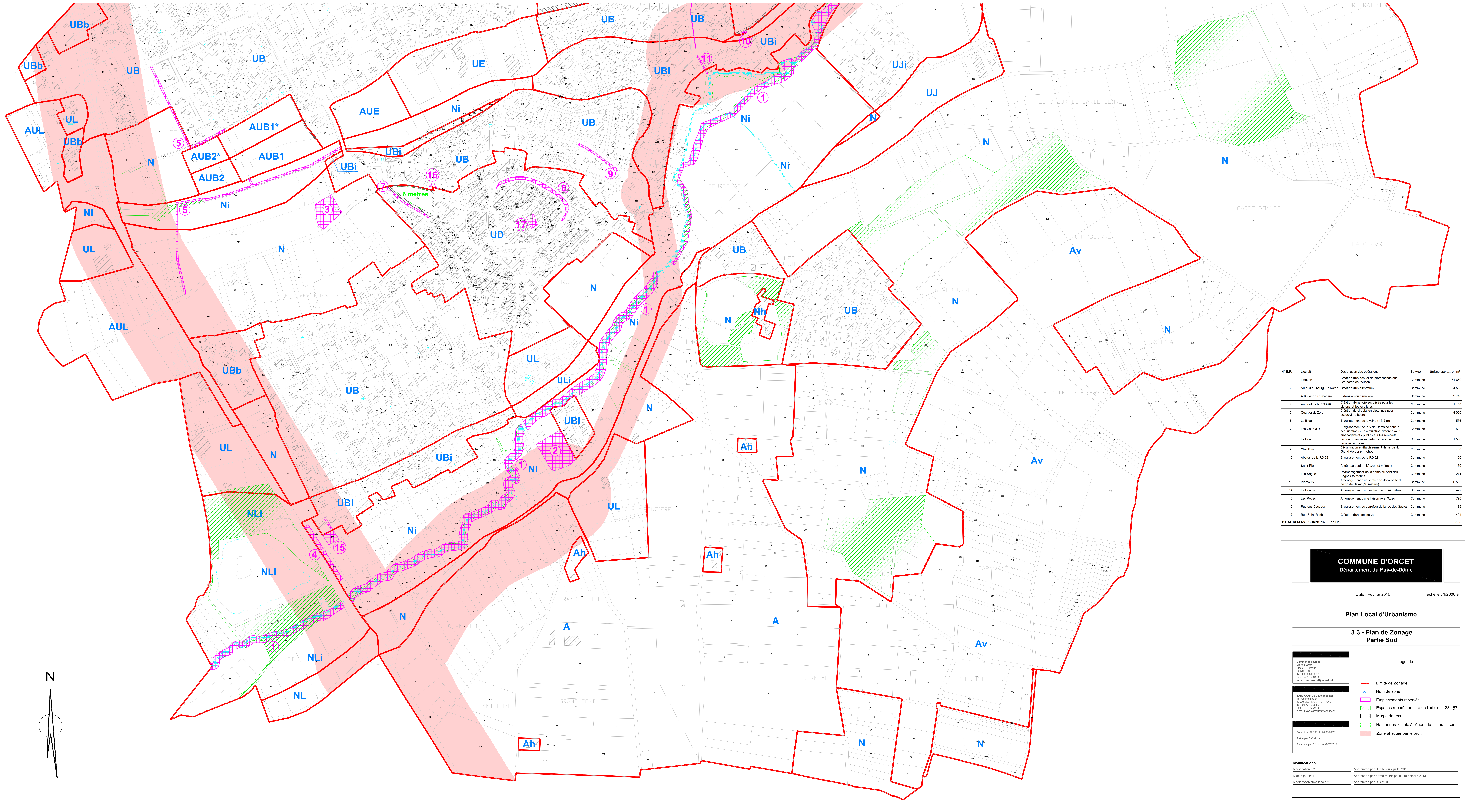
**3.2 - Plan de Zonage  
Partie Nord**

<p>Communes d'Orcet Place St. Bernard 63501 ORCET Tel : 04 73 54 54 57 Fax : 04 73 54 54 59 email : info@orcet.fr</p> <p>CAMPUS Développement 27, rue des Hauts-Coteaux 63000 COGNAC LAUDAN Tel : 04 63 02 21 02 email : urbanisme@campus33.fr</p> <p>Préparé par D.C.M. du 28/03/2007 Adopté par D.C.M. du Approuvé par D.C.M. du 02/07/2013</p>	<p><b>Légende</b></p> <ul style="list-style-type: none"> <li><span style="border-bottom: 1px solid red; width: 20px; display: inline-block;"></span> Limite de Zonage</li> <li><span style="color: blue; font-weight: bold; font-size: 1.2em;">A</span> Nom de zone</li> <li><span style="border: 1px dashed magenta; width: 10px; height: 10px; display: inline-block;"></span> Emplacements réservés</li> <li><span style="border: 1px dashed green; width: 10px; height: 10px; display: inline-block;"></span> Espaces réservés au titre de l'article L123-157</li> <li><span style="border: 1px dashed grey; width: 10px; height: 10px; display: inline-block;"></span> Marge de recul</li> <li><span style="background-color: #f08080; width: 10px; height: 10px; display: inline-block;"></span> Hauteur maximale à l'égout du toit autorisée</li> <li><span style="background-color: #f08080; width: 10px; height: 10px; display: inline-block;"></span> Zone affectée par le bruit</li> </ul>
---	---

Révision, modification, mise en compatibilité :	
Modification n°1	Approuvée par D.C.M. du 02/07/2013
Mise à jour n°1	Approuvée par arrêté municipal du 10/10/2013
Modification simplifiée n°1	Approuvée par D.C.M. du 11/03/2015
Modification simplifiée n°2	Approuvée par D.C.M. du 18/02/2016
Modification simplifiée n°3	Approuvée par D.C.M. du 04/05/2017
Modification simplifiée n°4	Approuvée par D.C.M. du 22/02/2018

N° E.R.	Lieu-dit	Désignation des opérations	Service	Surface approx. en m²
1	L'Auzon	Création d'un sentier de promenade sur les bords de l'Auzon	Commune	51 680
2	Au sud de la bourg, La Nante	Création d'un arboretum	Commune	4 505
3	A l'Ouest du cimetière	Extension du cimetière	Commune	2 710
4	Au bord de la RD 976	Création d'une voie sécurisée pour les piétons et les cyclistes	Commune	1 180
5	Quartier de Zers	Création de circulation piétonnes pour desservir le bourg	Commune	4 000
6	Le Breuil	Elargissement de la voie (1 à 3 m)	Commune	576
7	Les Courtaux	Elargissement de la Voie Romane pour la sécurisation de la circulation piétonne (4 m) aménagements publics sur les trottoirs du bourg espaces verts, retraitement des toitures et ciens	Commune	502
8	Le Bourg	Sécurisation et élargissement de la rue du Grand Sargat (4 mètres)	Commune	1 500
9	Chaufour	Sécurisation et élargissement de la rue du Grand Sargat (4 mètres)	Commune	400
10	Abords de la RD 52	Elargissement de la RD 52	Commune	60
11	Saint-Pierre	Accès au bord de l'Auzon (3 mètres)	Commune	170
12	Les Sagnes	Réaménagement de la sortie du pont des Sagnes (5 mètres)	Commune	271
13	Piomouly	Aménagement d'un sentier de découverte du camp de César (10 mètres)	Commune	6 500
14	Le Pomey	Aménagement d'un sentier piéton (4 mètres)	Commune	479
15	Les Pâdes	Aménagement d'une liaison vers l'Auzon	Commune	190
16	Rue des Coutaux	Elargissement du carrefour de la rue des Saules	Commune	38
17	Rue Saint-Roch	Création d'un espace vert	Commune	424
<b>TOTAL RESERVE COMMUNALE (en Ha)</b>				<b>7,58</b>





N° E.R.	Lieu-dit	Désignation des opérations	Service	Surface approx. en m²
1	L'Azou	Création d'un sentier de promenade sur les bords de l'Azou	Commune	51 660
2	Au sud du bourg, La Narse	Création d'un arbotant	Commune	4 505
3	A l'Ouest du cimetière	Extension du cimetière	Commune	2 710
4	Au bord de la RD 976	Création d'une voie sécurisée pour les piétons et les cyclistes	Commune	1 180
5	Quartier de Zera	Création de circulation piétonnes pour desservir le bourg	Commune	4 000
6	Le Breuil	Elargissement de la voirie (1 à 3 m)	Commune	576
7	Les Courtaux	Elargissement de la Voie Romane pour la sécurisation de la circulation piétonne (4 m)	Commune	552
8	Le Bourg	Aménagement public sur les emprises (4 m) : espaces verts, retraitement des coupes et canes	Commune	1 800
9	Chaufour	Sécurisation et élargissement de la rue du Grand Verger (4 mètres)	Commune	400
10	Abords de la RD 52	Elargissement de la RD 52	Commune	86
11	Saint-Pierre	Accès au bord de l'Azou (3 mètres)	Commune	170
12	Les Sagnes	Rearrangement de la sortie ou pont des Sagnes (2 mètres)	Commune	271
13	Pionouzy	Aménagement d'un sentier de découverte du camp de César (10 mètres)	Commune	6 500
14	Le Pionouzy	Aménagement d'un sentier piéton (4 mètres)	Commune	478
15	Les Pédes	Aménagement d'une liaison vers l'Azou	Commune	790
16	Rue des Costiaux	Elargissement du carrefour de la rue des Saules	Commune	38
17	Rue Saint-Floch	Création d'un espace vert	Commune	424
<b>TOTAL RESERVE COMMUNALE (en Ha)</b>				<b>7,58</b>

**COMMUNE D'ORCET**  
Département du Puy-de-Dôme

Date : Février 2015      échelle : 1/2000 e

**Plan Local d'Urbanisme**

**3.3 - Plan de Zonage**  
**Partie Sud**

**Communes d'Orçet**  
Mairie d'Orçet  
Place F. Bonnet  
63070 ORCET  
Tel : 04 77 88 73 37  
Fax : 04 77 88 88 88  
Email : mairieorcet@orange.fr

**SAVIL CAMPUS Développement**  
SAVIL CAMPUS DEVELOPPEMENT  
10 rue de la République  
63000 CLERMONT-FERRAND  
Tel : 04 77 42 02 00  
Fax : 04 77 42 02 00  
Email : hys-campus@veradeo.fr

Préparé par D.C.M. du 29/03/2017  
Approuvé par D.C.M. du  
Approuvé par D.C.M. du 03/07/2013

**Légende**

- Limite de Zonage
- A Nom de Zonage
- Emplacements réservés
- Espaces réservés au titre de l'article L123-157
- Marge de recul
- Hauteur maximale à l'égout du toit autorisée
- Ah Zone affectée par le bruit

**Modifications**

Modification n°1	Approuvée par D.C.M. du 2 juillet 2013
Mise à jour n°1	Approuvée par arrêté municipal du 10 octobre 2013
Modification simplifiée n°1	Approuvée par D.C.M. du

