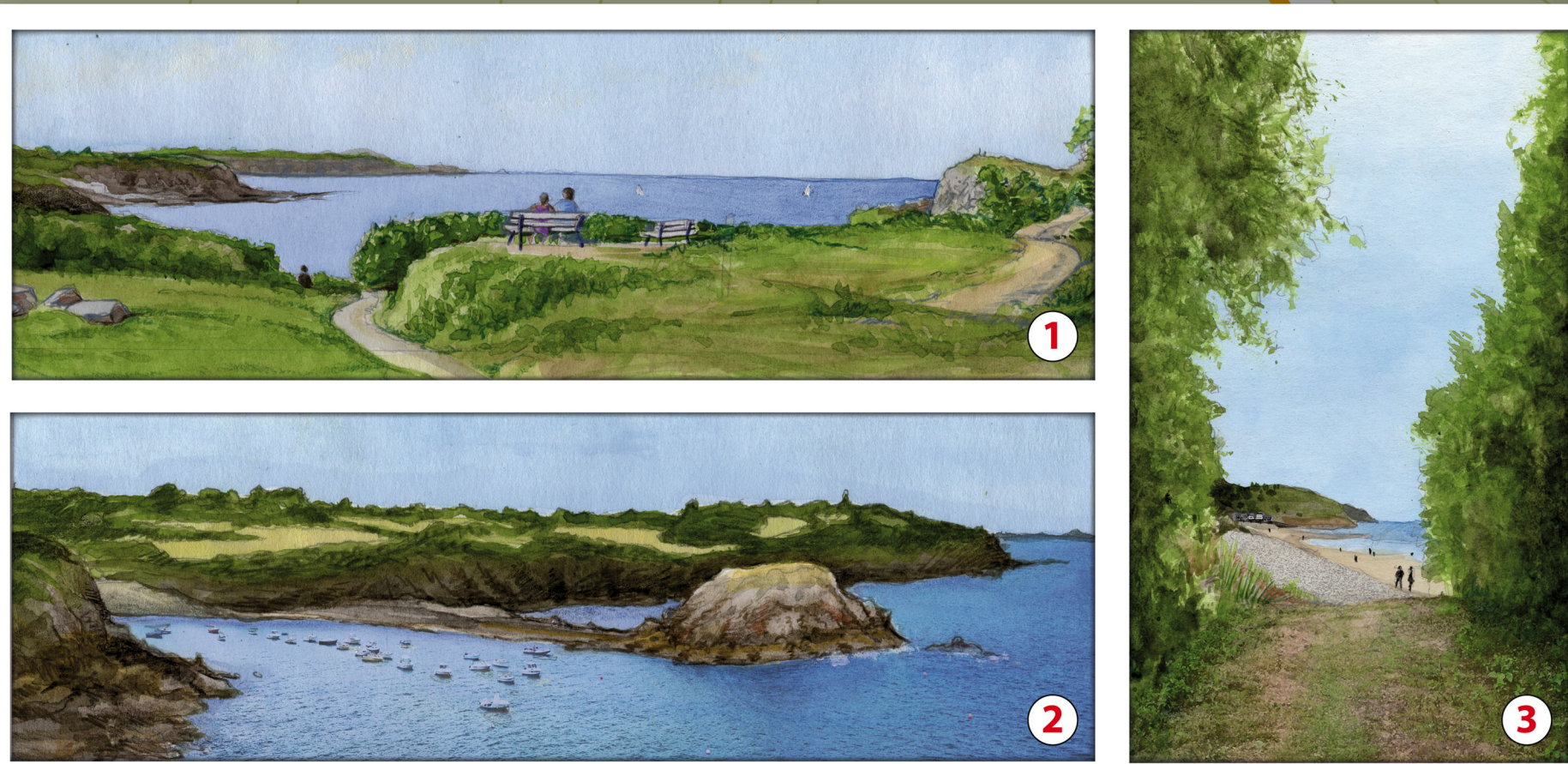
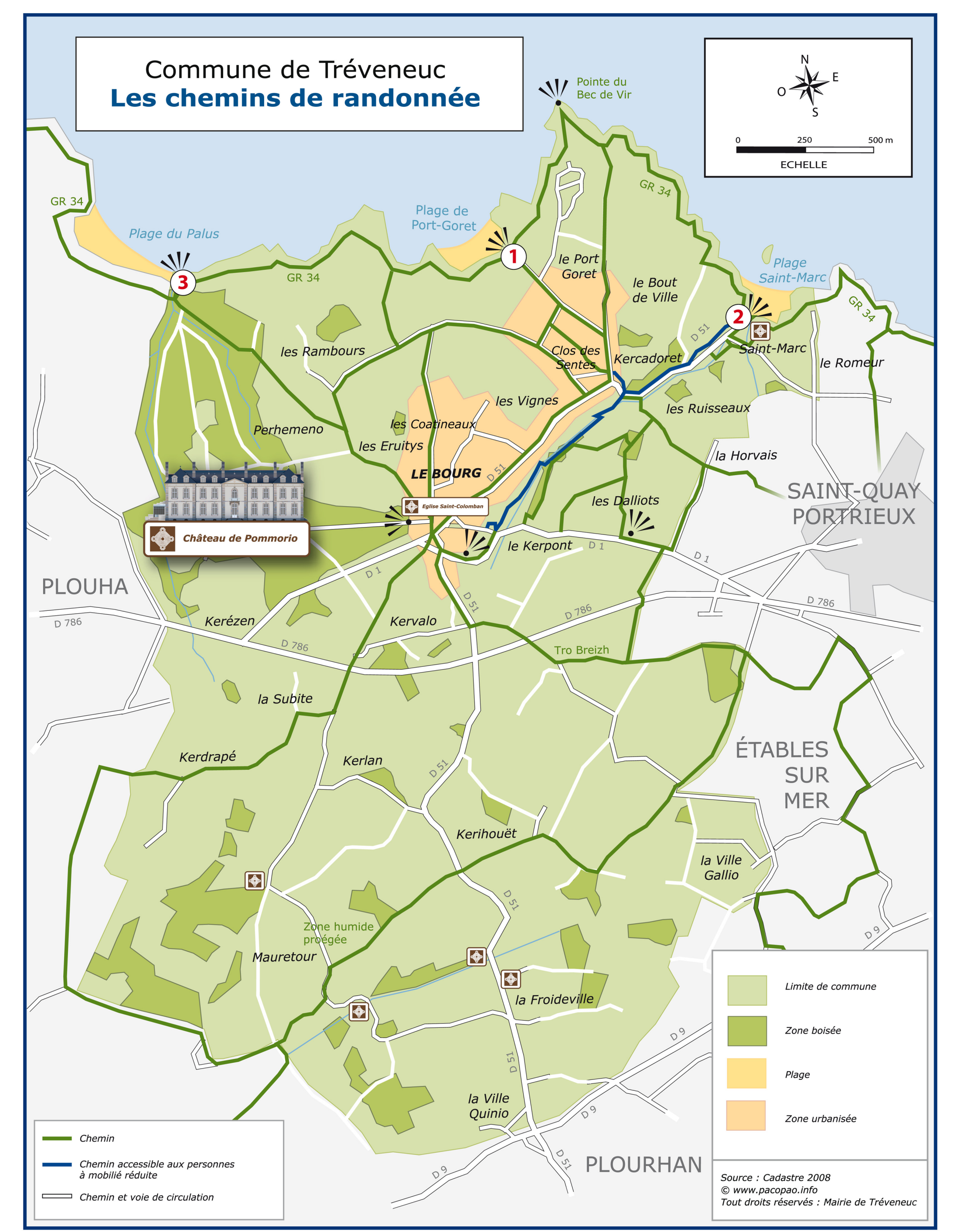
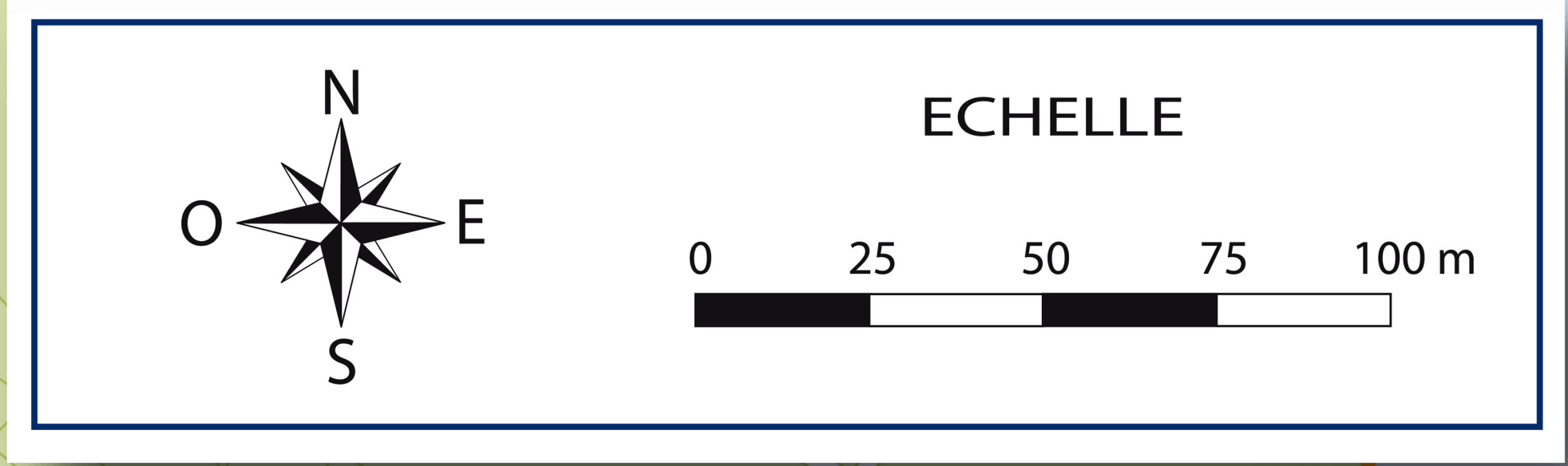




Promenades de LA VALLEE DU KERPONT

du Bourg
à la plage Saint-Marc



Habitation	Chemin accessible aux personnes à mobilité réduite	Panneau d'information	Passage piéton	Restauration possible	Air de jeux
Bâtiment de service	Chemin non accessible aux personnes à mobilité réduite - GR	Stationnement	Passerelle	Bar-Tabac	Bibliothèque
Bâtiment municipal	Voie privée	Balisage	Poubelle	Boulangerie	Jardin pédagogique
Bâtiment historique	Rue	Panorama remarquable	Toilettes	Table et banc	Camping
Zone végétale et jardin	Zones arborées	Panorama remarquable	Aire de pique-nique	Banc	
Zone de culture, pâturage	Espace de stationnement	Site remarquable			

Ce parcours a été réalisé en 2010-2011 par la commune de Trévenec avec le concours du Conseil Départemental des Côtes-d'Armor, du Conseil Régional de Bretagne, de la Communauté de Communes Sud Goëlo, de la Préfecture des Côtes-d'Armor et en partenariat avec le Smega.

Source : Cadastre 2008 - © www.parcospa.info - Tous droits réservés : Mairie de Trévenec - Rédaction et mise à jour : été 2017.