

Tour d'horizon des finances de la CCFI, avec notamment le lancement des investissements relatifs au projet de territoire. Ces investissements, rendus possibles par la mobilisation de l'épargne de la CCFI, un recours à l'emprunt et une hausse de deux points de la taxe sur le foncier bâti, viendront concrétiser de nombreuses actions pour améliorer votre cadre de vie, la mobilité ou encore créer de l'emploi !



\*budgets annexes inclus

## + de 30,7 M€\*

**INVESTIS EN 2018  
SUR LE TERRITOIRE  
DE LA CCFI**



Avec un **investissement** de près de **18 M€** dans le cadre du projet de territoire dès cette année !

**MAÎTRISE DES FRAIS  
DE FONCTIONNEMENT**

## + 0,046%

**À PÉRIMÈTRE  
CONSTANT**



**NOS CHARGES  
À CARACTÈRE GÉNÉRAL  
SONT STABLES**

► UN RECOURS À L'EMPRUNT POUR FINANCER NOS **NOMBREUX PROJETS**



## 7,2 M€ en 2018

dont **4,2 M€** pour le projet de territoire

Soit une dette par  
habitant d'environ

## 112 €



**UNE HAUSSE DE LA TAXE  
SUR LE FONCIER BÂTI  
POUR INVESTIR**

Passant **2% à 4%**, soit **14€**  
PAR AN ET PAR HABITANT



**NOUS AMÉLIORONS NOS SERVICES**

**2,12 M€\*** POUR LA PISCINE  
INTERCOMMUNALE  
à Bailleul en 2018

**4,7 M€\*** CONSTRUCTION  
DE BÂTIMENTS

\*restes à réaliser inclus



L'ÉPARGNE DE LA **CCFI** REPRÉSENTE **17,9 M€**

Sur les **30,7 M€** investis, seuls **9,44 M€** sont financés par emprunt.

# Pour aller plus loin : les recettes et les dépenses de la CCFI

## RECVETTES DE FONCTIONNEMENT : 56 291 111 €

### DOTATIONS / PARTICIPATIONS :

**11 480 285 €** 

Dotations d'Etat, subventions région, département, Caisse d'Allocations Familiales, fonds de péréquation, fonds structurels européens

  
**EPARGNE BRUTE**  
4 711 536 €  
Excédent reporté

  
**Produits divers : 641 685 €**

Revenus des immeubles, valorisation des déchets, fonds de compensation de la taxe sur la valeur ajoutée, etc.



### Recettes issues des SERVICES PROPOSÉS À LA POPULATION :

**556 300 €**

## FISCALITÉ : IMPÔTS ET TAXES

### IMPOSITION DES MÉNAGES :

**12 098 650 €** 

- ▶ TAXE D'HABITATION
- ▶ TAXE SUR LE FONCIER BÂTI ET NON-BÂTI

 **FISCALITÉ ÉCONOMIQUE :**  
**13 416 663 €**

Contribution économique des entreprises implantées sur le territoire

### FISCALITÉ AFFECTÉE :

**13 385 992 €** 

Taxe d'enlèvement des ordures ménagères, GEMAPI, taxe de séjour

## DÉPENSES DE FONCTIONNEMENT : 56 291 111 €



### Aménagement du territoire :

**1 400 451 €**

Habitat, urbanisme, mobilité



**3 625 573 €**

**TOURISME :**  
**877 953 €** 

 **Développement ÉCONOMIQUE :**  
**1 220 184 €**



### SERVICES À LA POPULATION : 3 676 936 €

Piscine intercommunale, séjours, petite-enfance, jeunesse, etc.



### Environnement :

**1 765 230 €**

dont la taxe GEMAPI



### SERVICES GÉNÉRAUX :

**2 647 872 €**

Frais généraux, fonctions support, dépenses diverses

### AUTOFINANCEMENT

**8 921 713 €**

### ORDURES MÉNAGÈRES :

**12 370 437 €** 

### SUBVENTIONS AUX ASSOCIATIONS et aux différents partenaires :

**363 000 €**



### AMORTISSEMENT

(renouvellement du matériel, mobilier...)

**747 116 €**

### PROJETS TRANSFRONTALIERS

**188 250 €** ★



### REVERSEMENTS DE FISCALITÉ AUX COMMUNES

**18 486 396 €**



## RECETTES D'INVESTISSEMENT : 26 114 285 €

**AUTOFINANCEMENT :**  
**15 318 062 €**



Virement de la section  
de fonctionnement, affectation  
de résultat 2017, amortissement

**EMPRUNT  
POUR LE  
SIÈGE DE  
LA CCFI**



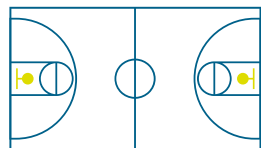
**3 000 000 €**

**EMPRUNT  
D'ÉQUILIBRE**



**4 158 678 €**

**SUBVENTIONS  
D'ÉQUIPEMENT :**



**1 173 000 €**

+ 142 000 € (restes à réaliser)



RÉCUPÉRATION DE LA

**TVA**

**SUR LES DÉPENSES  
D'INVESTISSEMENT**

**2 060 000 €**

**OPÉRATIONS  
PATRIMONIALES :**

**200 000 €**



**OPÉRATIONS FINANCIÈRES :**



**▶ 62 545 €**



## DÉPENSES D'INVESTISSEMENT : 26 114 285 €

**SERVICES À LA  
POPULATION :**

**2 245 725 €**

Travaux de la piscine intercommunale



**Développement  
ÉCONOMIQUE :**

**3 391 857 €**



**AMÉNAGEMENT  
DU TERRITOIRE :**

**1 759 642 €**

**MOBILITÉ :**

**2 522 897 €**

Aménagement des haltes-gares



**--- VOIRIE ---**

**6 571 487 €**



**SIÈGE DE  
LA CCFI :**

**4 700 943 €**



**TOURISME :**

**270 612 €**

**ENVIRONNEMENT : 162 000 €**



**SUBVENTIONS**

**VERSÉES AUX  
COMMUNES :**

**2 223 936 €**

**PROJETS TRANSFRONTALIERS**

**240 000 €**



**DIVERS : 506 152 €**

Ordures ménagères, opérations  
patrimoniales, services généraux

**✖ + = DÉFICIT**

d'investissement de l'année  
précédente : 1 519 031 €



## BUDGETS ANNEXES



## AMÉNAGEMENT DE ZONES D'ACTIVITÉS SUR LE TERRITOIRE ▶



**6 821 000 €**

Aménagement de la zone d'activités du Pays des Géants à Steenvoorde, aménagement de la zone de Blaringhem, du parc d'activités de la Verte Rue à Bailleul, constitution de réserves foncières à Arnèke, Saint-Sylvestre-Cappel, Hazebrouck, Nieppe, etc.

Portage de repas  
**À DOMICILE**  
(assujetti à la TVA)



**887 073 €** ▶ **15 000 €**  
d'investissement

OFFICE DE TOURISME  
INTERCOMMUNAL



**928 750 €**

**+ 100 000 € d'investissement**

## ▶ DE L'ÉLABORATION AU VOTE DU BUDGET DE L'INTERCO'

### ÉTAPE

PRÉPARATOIRE  
AU SEIN DES SERVICES

Octobre à  
décembre

2017



## VALIDATION DU PROJET DE BUDGET

JAN.  
2018

Bureau exécutif et président de la **CCFI**



Échanges et ajustements en  
**commission finances**

**FÉVRIER > MARS 2018**

## ET EN CONSEIL DES MAIRES



## VOTE EN CONSEIL COMMUNAUTAIRE ▶

## MARS 2018