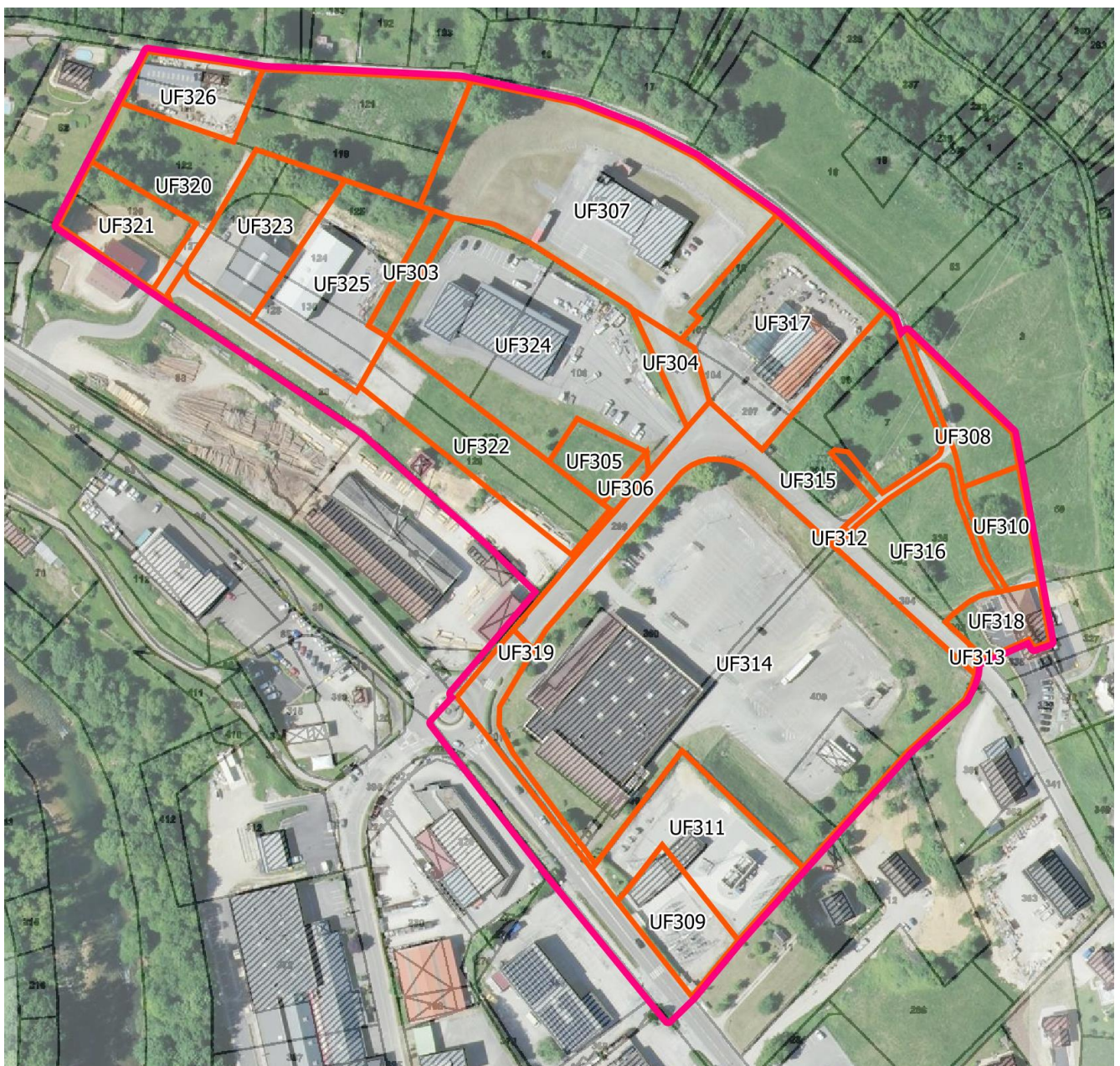


Inventaire des ZAE au titre de l'article 220 Loi Climat et Résilience

ZAE Aux malades - Ornans



Une unité foncière est définie comme l'ensemble des parcelles regroupées et contiguës d'un seul tenant appartenant au même propriétaire.

N° UF	N° Parcelle	Superficie m ²	Nom de l'occupant	Nom du propriétaire
303	AP0054	461	En herbe – non occupé	M OUDOT JEAN
305	AP0107	723	Terrain gelé DRAC	ORNANS
306	AP0108	305	Terrain gelé DRAC	COMMUNAUTE DE COMMUNE PAYS D'ORNANS
307	AP0115	7890	Pompiers	SDIS SCE DEPARTEMENTAL INCENDIE ET SECOURS
309	AR0010	1500	ENEDIS	ENEDIS
311	AR0097	2864	ENEDIS	ENEDIS
314	AR0300 AR0400	9635 6990	SCHIEVER CARBURANTS	SA ANCIENS ETS G SCHIEVER ET FILS
315	AR0298 AP0099 AR0007	848 727 1668	Jardins familiaux Vendu à LISADOU Jardins familiaux	ORNANS
316	AR0302 AR0335	569 1424	Terrains gelés (léproserie)	ORNANS
317	AP0098	3564	LISADOU SAS	SAS LISADOU SAS
318	AR0336 AR0331	506 107	EURL PREVITALI YANNICK	
320	AP0149 AP0144 AP0146	1865 795 905	Non occupé Terrains vendus Entreprise GODET	ORNANS
321	AP0135	699	COUVERTURE CONSTRUCTION BOIS	SCI DEUEL
322	AP0131 AP0129	1364 1229	Terrains privés	SCI EMLO
323	AP0155 AP0158 AP0152 AP0153 AP0148	472 196 622 360 275	MACHET	SCI E L
324	AP0106 AP0023	4216 2712	SOCIETE FRANC COMTOISE D'APPLICATIONS SFCA	SCI WRI
325	AP0151 AP0159 AP0156 AP0154 AP0161 AP0150	1116 550 565 860 146 286	ALLEMAND FREDERIC	SA BPCE LEASE IMMO
326	AP0118 AP0120	673 644	DOS SANTOS FERNANDES	MME FERNANDES MARIA DE JESUS