



Ruisseau d'Esch.

Rejoignez-nous
et randonnez
l'esprit libre

Pour mieux connaître la fédération, les adresses des associations de votre département, pour tout savoir sur l'actualité de la randonnée, pour adhérer ou découvrir la collection des topo-guides.
Tout sur
www.ffrandonnee.fr



Création : Schindler Design

FFRandonnée

RF108-7 - Le nom RandoFiche® est une marque déposée, nul ne peut l'utiliser sans l'autorisation de la Fédération française de la randonnée pédestre. © FFRandonnée 2018. Rédaction des textes : Comité régional FFRandonnée Lorraine. Entretien du sentier : PAM RANDO.



Le circuit de Jonc Fontaine

Parc naturel régional de Lorraine

SITUATION

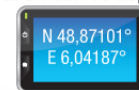
Jezaïville, à 4 km au sud-est de Pont-à-Mousson par les D 657 et D 107

PARKING

le long de l'Esch, rue du Saule



GPS Point de départ



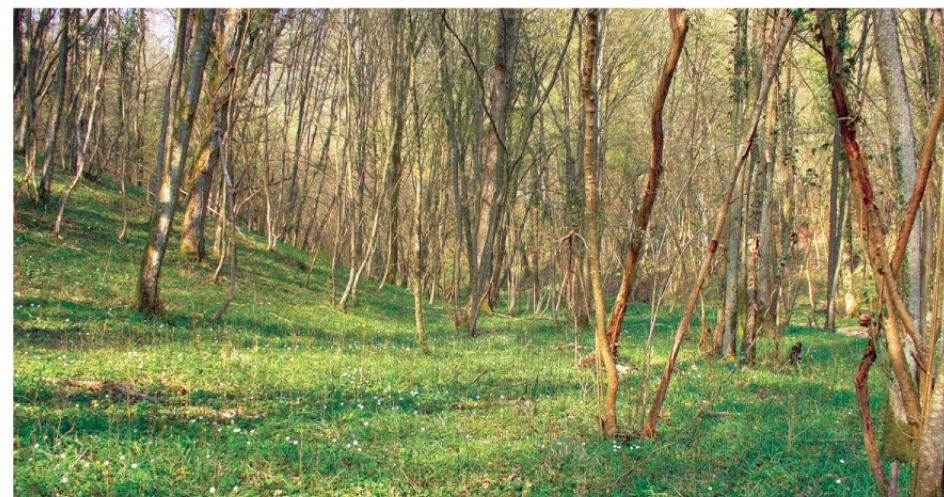
3 H
9,5 KM

Une longue promenade au cœur de la forêt domaniale de Puvénelle, remarquable notamment par la richesse de sa faune.



À DÉCOUVRIR EN CHEMIN

- vestiges d'abris de la Première Guerre mondiale
- nombreuses fontaines

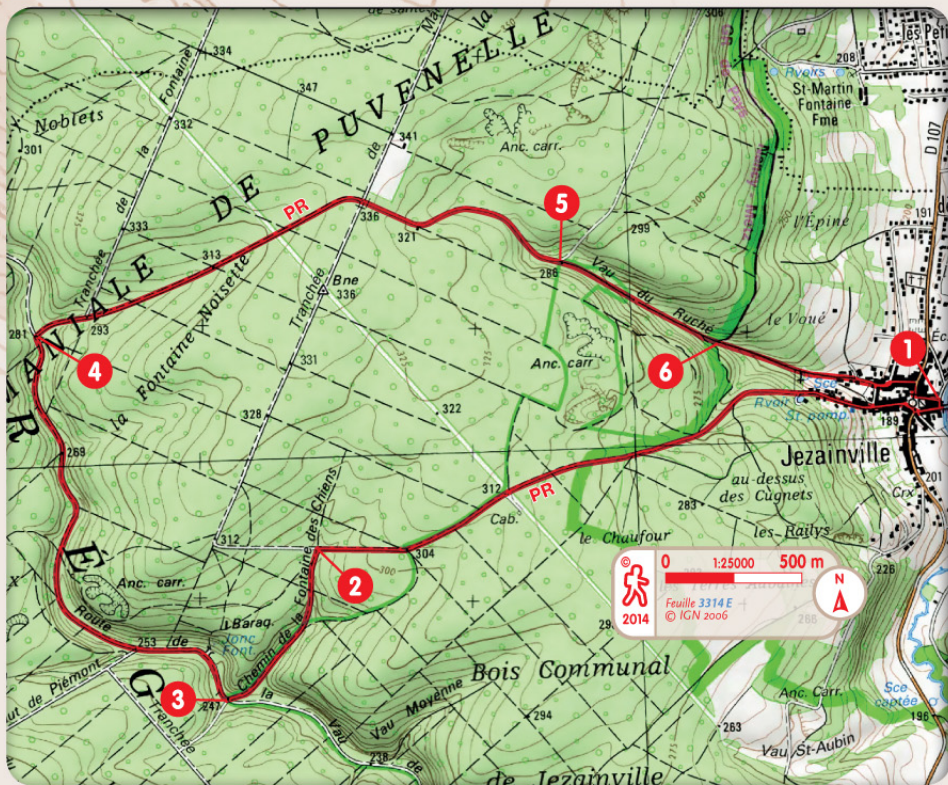


Vau de Châtel, en forêt de Puvénelle.

© PNR Lorraine / Y. Claus



PR Le circuit de Jonc Fontaine



Code de balisage **FF**Randonnée

- Bonne direction
- Changement de direction
- X Mauvaise direction

BALISAGE jaune

DIFFICULTÉS !

- zones de chasse (se renseigner en mairie)

À DÉCOUVRIR DANS LA RÉGION

• Pont-à-Mousson : abbaye des Prémontrés, musée Au Fil du Papier, place Duroc (arcades), port fluvial, base de loisirs *Le Grand Bleu* • butte de Mousson : ruines du château médiéval • Dieulouard : musée des Amis du Vieux Pays, ruines du château-fort • vallée de l'Esch ou petite Suisse lorraine • Vilcey-sur-Trey : ferme de la Soulevre (fromages de vache, pains, pâtes, etc) labellisée Boutique du Parc



• Office du tourisme de Pont-à-Mousson, 03 83 81 06 90, www.tourisme-pontamousson.fr



Comité de la Meurthe-et-Moselle,
03 83 18 87 36,
meurthe-et-moselle.ffrandonnee.fr



Hébergement

Pensez à réserver !

• **Meublé de tourisme Chez Marianne** :
3 bis, rue des Maréchaux, 54380 Villers-en-Haye,
6 personnes, ouvert toute l'année, 06 22 80 03 65,
www.location-petite-suisse-lorraine.com

- 1** Monter la rue Jean-Mermoz jusqu'au Parking de la forêt. Emprunter la tranchée forestière goudronnée en ignorant les accès de part et d'autre sur environ 1,6 km.
- 2** À la bifurcation, aller à gauche dans le chemin de la Fontaine-des-Chiens ; il descend et débouche à un carrefour forestier.
- 3** Emprunter à droite la route forestière de la Vau-de-Châtel. On passe tout près de la source dite « Jonc Fontaine ». Peu après, laisser partir à gauche la tranchée du Haut-de-Piémont et, environ 1,4 km plus loin, atteindre un embranchement forestier.
- 4** Suivre à droite la route forestière. À la bifurcation suivante, laisser partir à gauche la tranchée de la Fontaine-Noisette et arriver 1,1 km plus loin à une place empierrée ; poursuivre en face. Environ 800 m plus loin, dans une courbe à gauche, atteindre un départ de chemin sur la droite.
- 5** Descendre la Vau-du-Ruché sur environ 1,5 km.
- 6** Suivre le GR® 5F pour rejoindre Jezainville. Par le chemin de la Pépinière, puis la rue du Ruisseau, on retrouve le centre du village. Par la Grande Rue (D 107), rejoindre l'église. Par un passage étroit à droite de la mairie, regagner le point de départ.

FAUNE ET FLORE

LA PELOUSE CALCAIRE DES PONTANCES

Les pelouses calcaires résultent d'un mode de gestion agro-pastoral qui a permis de garder ces milieux naturels ouverts à travers les siècles. Elles sont généralement localisées sur des flancs de coteaux calcaires bien exposés au soleil. Ce sont donc des milieux chauds, secs et bien drainés en raison de la nature calcaire de la roche. Ces conditions ont favorisé le développement d'une faune et d'une flore remarquables.

La pelouse calcaire des Pontances, à Jezainville, est une des plus riches du département de Meurthe-et-Moselle. Aujourd'hui inscrite à l'inventaire des Espaces naturels sensibles, son intérêt est reconnu de niveau régional en raison notamment de la présence de la très rare gentiane croisette et de



Gentiane croissette

très nombreuses orchidées. Propriété de la commune, elle est gérée de manière durable par le Conservatoire des Espaces Naturels de Lorraine.