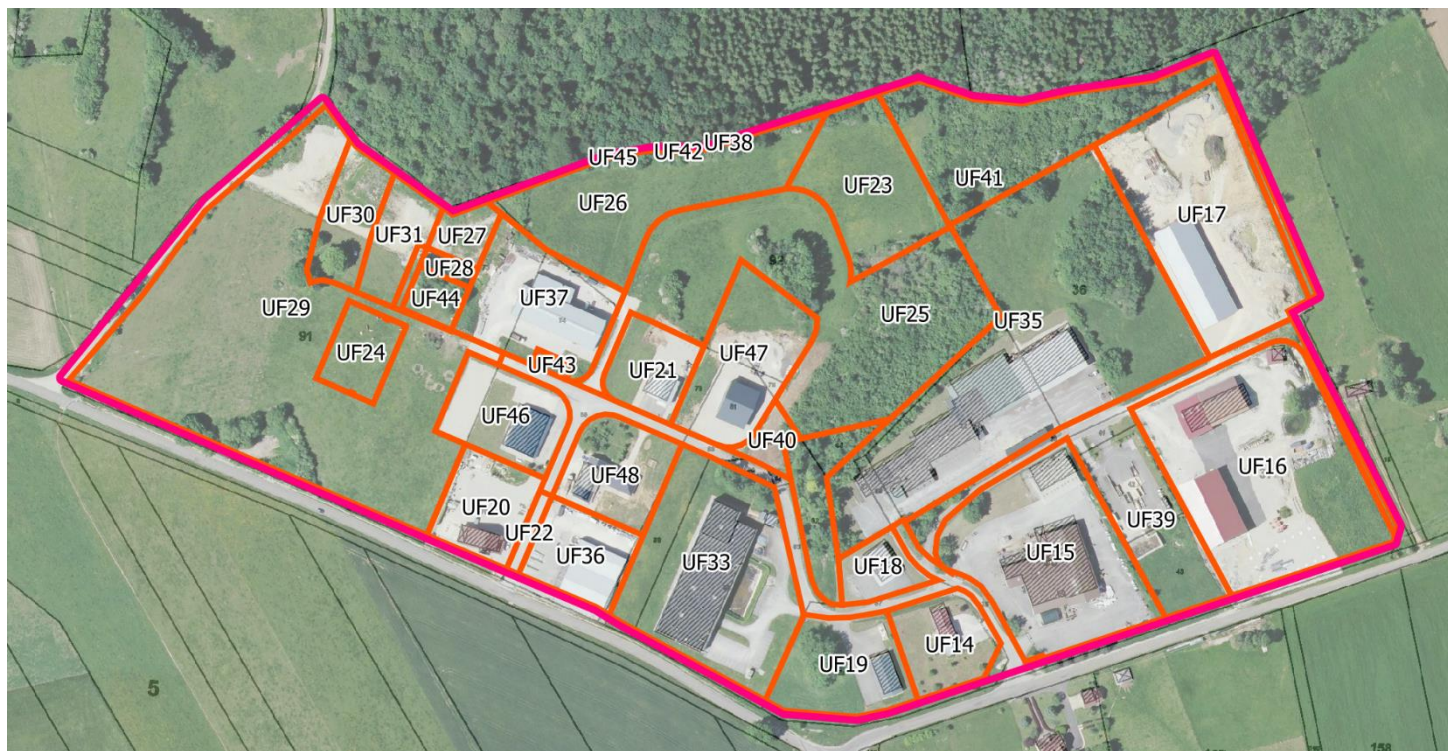


Inventaire des ZAE au titre de l'article 220 Loi Climat et Résilience

Amancey – Sous le Bois



Une unité foncière est définie comme l'ensemble des parcelles regroupées et contiguës d'un seul tenant appartenant au même propriétaire.

N° UF	N° Parcelle	Superficie m ²	Nom de l'occupant	Nom du propriétaire
14	ZM0029	3062	Inoccupé	SCI DU GRAND BOIS
15	ZM0033	10905	LISADOU SAS COMMUNAL (Gammvert)	AUPM COOPERATIVE AGRICOLE COPADOU
16	ZM0037	14870	PELLETS DISCOUNT	SCI BRESSIELANDE
17	ZM0040	11422	RIGOLI	SCI MARIO
18	ZM0055	1599	OUTILLAGE MECANIQUE DECOUPAGE OMEDEC	SAS OUTILLAGE MECANIQUE DECOUPAGE
19	ZM0056	4630	Données anonymisées	Données anonymisées
20	ZM0070	3505	MNV	SCI MVS
21	ZM0077	2504	LETONDOR STEPHANE	SARL LETONDOR STEPHANE
22	ZM0096	458	Voirie	COMMUNAUTE DE COMMUNES LOUE-LISON
23	ZM0116	5756	SOCIETE COOPERATIVE AGRICOLE DE FROMAGERIE LA	COMMUNAUTE DE COMMUNES LOUE-LISON

			FRUITIERE DU PAYS DE COURBET	
24	ZM0117	1917	VETERINAIRES DES GRANDS BOIS	COMMUNAUTE DE COMMUNES LOUE-LISON
25			Inoccupé	COMMUNAUTE DE COMMUNES LOUE-LISON
26 38 42 45				Entreprise POLARD
27 28	ZM102	1587	Inoccupé	COMMUNAUTE DE COMMUNES LOUE-LISON
29	ZM0123	34081	Inoccupé	COMMUNAUTE DE COMMUNES LOUE-LISON
30	ZM124		SAS GRAINES BASTARD	SCI DES CINQ AILES
31	ZM125		TRAVAUX PUBLICS MOUROT	SCI DU PAS DU LOUP
33	ZM0088	9500	ORMA	ORMA
35	ZM0036 ZM0022 ZM0026 ZM0027	14323 6960 358 1761	OUTILLAGE MECANIQUE DECOUPAGE OMEDEC	SCI SCI DEVANT LE BOIS
36	ZM0097	3274	SAS GRAINES BASTARD	SCI DES CINQ AILES
37	ZM103 ZM0074 ZM0105	2461 2913 265	OUDOT DEVELOPPEMENT	SCI LES RAVIERES
39	ZM0043 ZM0042 ZM0041 ZM0039	2473 2523 468 3708	Déchèterie	Entreprise SYBERT
40	ZM0062 ZM0064	1775 725	Données anonymisées	Données anonymisées
44	ZM072	911	Doline	COMMUNAUTE DE COMMUNES LOUE-LISON
46	ZM0071 ZM0111	2658 1034	SARL MUSY CHARCUTIERS TRAITEURS	SARL MUSY CHARCUTIERS TRAITEURS
47	ZM0081 ZM0078 ZM0079 ZM0114 ZM0112	1798 568 139 117 2704	T2R	SCI M2R
48	ZM0068	3354	JO IMMOBILIER	SCI JO IMMOBILIER