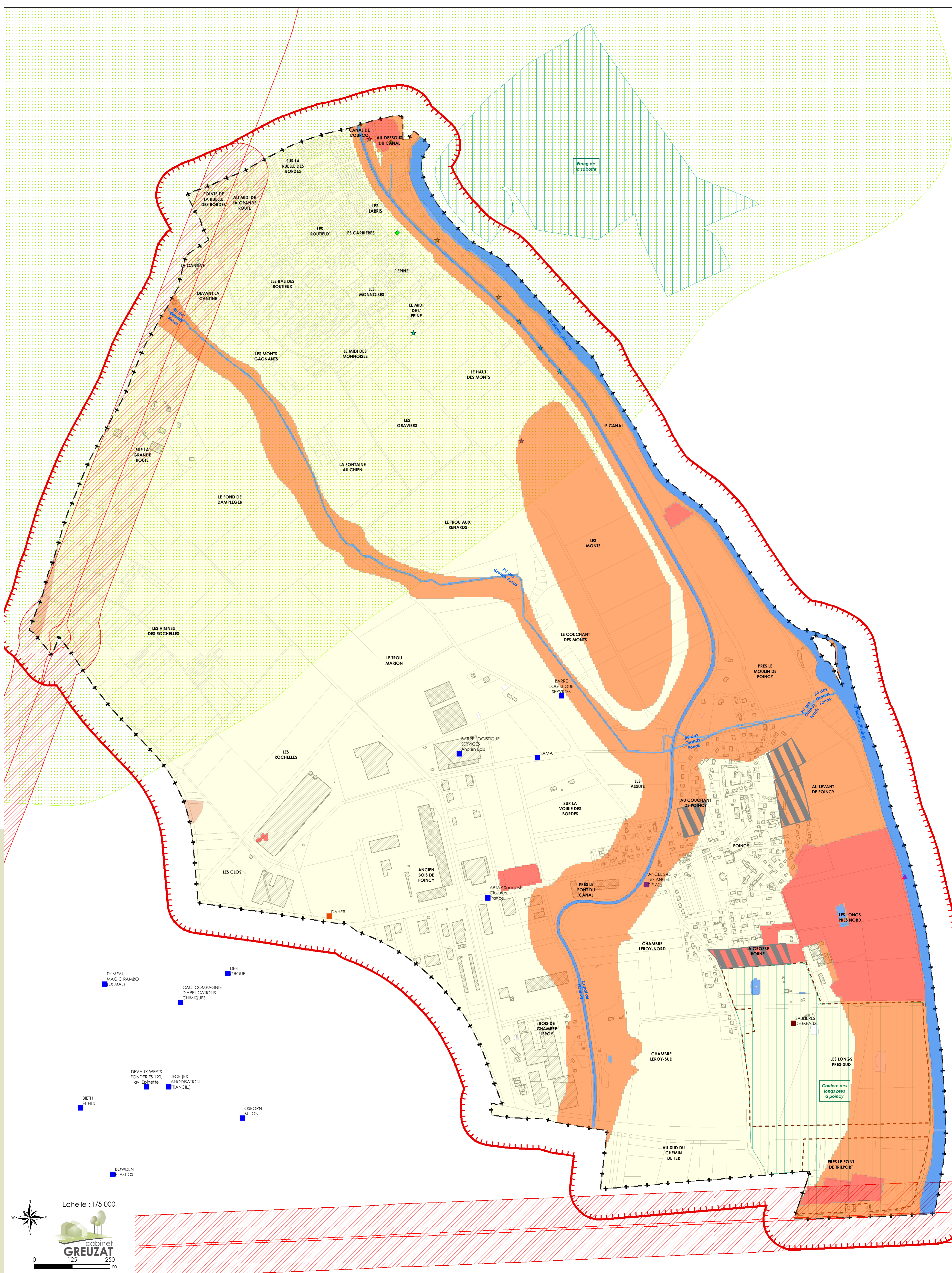


- Risques et Contraintes**
- Prévention de découverte archéologique sur l'ensemble du territoire de la commune
 - Périmètre de la Sablière de Meaux
 - ICPE-Source Georisques.fr**
 - Industries, Seveso seuil bas
 - Industries, Non Seveso
 - Carrières, Non Seveso
 - Cavités souterraines -Source Georisques.fr**
 - Carrière
 - Puit
 - Mouvement des terres -Source Georisques.fr**
 - Effondrement
 - Erosion de berges
 - Infrastructure routière soumise au décret 2009-615 - source data.gov.fr
 - Secteur affecté par le bruit de la RD405 A et de la RD 603 sur 100m à partir de l'axe de la chaussée 99 DAI 1 CV102 - Source PAC
 - ZNIEFF TYPE 1 - Source INPN
 - Zone D du Plan d'Exposition au Bruit Aéroport de Paris Charles de Gaulle - Source Data.gov.fr DD177
 - Aléa - gonflement des sols argileux - Source www.georisques.gov.fr**
 - Aléa Moyen
 - Aléa Faible
 - Enveloppes d'alertes de zones humides DRIAT**
 - Classe A: Zones humides avérées dont les limites peuvent être à préciser.
 - Classe B: Zones humides probables dont le caractère humide reste à vérifier et les limites à préciser
 - Classe C: Manque d'information ou faible probabilité de présence de zones humides
 - Classe D: Non humides : plan d'eau et réseau hydrographique
 - Zone non humide effective



Mairie de Poincy
31, Grande Rue
77470 POINCY

**PLAN LOCAL D'URBANISME
COMMUNE DE POINCY
6.2 PLAN DES RISQUES ET CONTRAINTES 1
AU 1/5 000**

