

Circuit de Pierre Ronde à Beaumesnil



Randonnée n°351911

Une randonnée proposée par sapeurad

Découvrez au départ du circuit le Château de Beaumesnil dit "Le Mesnil Royal", remarquable monument baroque classé monument historique qui vous invite à découvrir son intérieur meublé et sa collection de reliures anciennes avant de vous promener dans son parc de 60 hectares et ses jardins à la française.

Durée :	3h15	Difficulté :	Facile
Distance :	10,72 km	Retour point de départ :	Oui
Dénivelé positif :	57 m	Activité :	Pédestre
Dénivelé négatif :	55 m		
Point haut :	170 m	Commune :	Beaumesnil (27410)
Point bas :	132 m		

Description

Parking du Château de Beaumesnil.

(D/A) Quitter le parking en direction du potager 1001 légumes et suivre l'Allée des Tilleuls. Couper la D25 et prendre en face l'Allée des Sapins pendant 500m.

(1) Obliquer à droite, descendre dans le vallon et contourner la station d'épuration. Monter tout droit sur près de 1km.

(2) À Pierre Ronde, prendre le deuxième chemin à droite vers l'église de Pierre Ronde.

(3) À la route, virer à gauche et tout de suite à droite.

(4) Avant la Cour-Bouette, prendre le chemin de terre à droite. Après le bois, traverser une route puis continuer sur 300m.

(5) Tourner à gauche, couper la D140 (prudence !) et suivre en face une petite route sur 250m.

(6) Au premier virage, tourner complètement à gauche sur un chemin herbeux et descendre dans le vallon. Suivre le chemin en contre-bas ou le talus en surplomb.

(7) Au croisement de deux chemins, 250m avant Sainte-Marguerite-en-Ouche, tourner à gauche et monter sur la route. À la fourche, suivre à gauche.

(8) Prendre le premier chemin à droite. Aux Monts, traverser une petite route, continuer tout droit et descendre dans les bois. Après 1,5 km, laisser le chemin qui monte à droite vers Saint-Aubin-des-Hayes. Après une légère montée, continuer à droite et longer les bois.

(9) À la route, tourner à gauche. Après 600m, en haut du virage, emprunter un chemin goudronné à gauche et le suivre jusqu'aux premières maisons de Beaumesnil.

(10) Après le calvaire, obliquer à droite et, 100m plus loin, s'engager sur l'esplanade du château. Prendre en face la Rue des Forges et rejoindre le parking **(D/A)**.

Points de passages

(D/A) Parking du Château de Beaumesnil
N 49.014338° / E 0.708737° - alt. 166 m - km 0

1 À droite, dans le vallon
N 49.018247° / E 0.700791° - alt. 157 m - km 0.73

2 À droite à Pierre Ronde
N 49.025966° / E 0.692572° - alt. 158 m - km 2.08

3 Église de Pierre Ronde
N 49.028218° / E 0.691581° - alt. 154 m - km 2.36

4 Chemin de terre à droite avant la Cour-Bouette
N 49.027291° / E 0.686235° - alt. 159 m - km 2.85

5 À gauche vers la D140
N 49.033533° / E 0.672339° - alt. 162 m - km 4.12

6 Chemin herbeux descendant dans le vallon
N 49.030551° / E 0.670139° - alt. 161 m - km 4.51

7 À gauche vers la route
N 49.022294° / E 0.662338° - alt. 155 m - km 5.8

8 Chemin à droite
N 49.021396° / E 0.667246° - alt. 166 m - km 6.21

9 Route à gauche
N 49.00607° / E 0.685478° - alt. 165 m - km 8.62

10 Calvaire
N 49.012161° / E 0.702861° - alt. 165 m - km 10.18

(A) D/A Parking du Château de Beaumesnil
N 49.013967° / E 0.708785° - alt. 167 m - km 10.72

Informations pratiques

Circuit proposé par la Communauté de Communes du canton de Beaumesnil et l'Office de Tourisme de Beaumesnil.

A proximité

- Château de Beaumesnil, musée de la reliure, jardins et motte féodale.
- Office de Tourisme en face du château, dans le centre-ville.
- Potager de Beaumesnil (Association 1001 légumes).
- Eglise romane Saint-Cyr-et-Sainte-Julitte de Pierre Ronde, restaurée par une association rouennaise d'architectes, étudiants et amateurs de belles pierres.

À l'écart du chemin :

- Manoir du Val et Colombier (XVIe) avec musée du cidre à Saint-Aubin-le-Guichard.
- Village Enchanté des Automates à Saint-Aubin-des-Hayes.

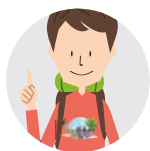
Donnez-nous votre avis sur : <https://www.visorando.com/randonnee-circuit-de-pierre-ronde-a-beaumesnil/>



LA CHARTE

du *visorandonneur*

Préparation de sa randonnée



BIEN CHOISIR SA RANDONNÉE

en fonction de sa durée, et de sa difficulté, en fonction de ses compétences et de sa condition physique.



CONSULTER LA MÉTÉO

et se renseigner sur les particularités du site : neige, température, horaires et coefficient des marées, vent, risque d'incendie...



S'ÉQUIPER EN CONSÉQUENCE

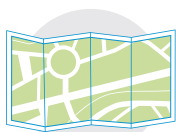
équipement particulier, moyen d'alerte, trousse à pharmacie, vêtements... et prendre de quoi boire et s'alimenter.



PRÉVENIR

au moins une personne du projet de randonnée.

Comportement pendant la randonnée



RESTER SUR LES SENTIERS

(sauf cas exceptionnel).



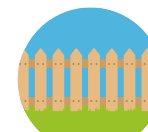
RESPECTER

les cultures et les prairies, ne pas cueillir ou ramasser les fruits.



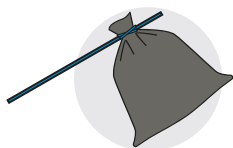
RESPECTER LES INTERDICTIONS

propres au site : ne pas cueillir, ne pas faire de feu, ne pas camper...



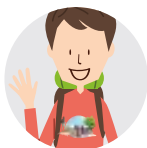
REFERMER

les clôtures et barrières après les avoir ouvertes, demeurer prudent en cas de troupeau et s'en écarter.



RAMENER SES DÉCHETS

ne pas laisser de traces de son passage.



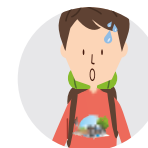
ÊTRE DISCRET

respectueux et courtois vis à vis des autres usagers.



GARDER LA MAÎTRISE DE SON CHIEN

le tenir attaché, l'avoir auprès de soi à chaque croisement d'autres usagers, pouvoir le rappeler à tout moment. Randonner avec son chien est à proscrire en présence de troupeaux.



LA NATURE EST UN MILIEU VIVANT

qui évolue avec le temps, randonner c'est partir à l'aventure avec les risques qui y sont liés. Savoir renoncer et faire demi-tour est aussi un geste responsable.

Qu'il soit privé ou public, vous randonnez toujours sur un terrain ne vous appartenant pas, particulièrement s'il est privé, les propriétaires autorisent (généreusement, gracieusement ou aimablement) le passage.

Merci de ne pas poursuivre en justice en cas d'accident ceux chez qui vous randonnez au risque de se voir interdire ce loisir; mais vous pouvez signaler tout risque rencontré.