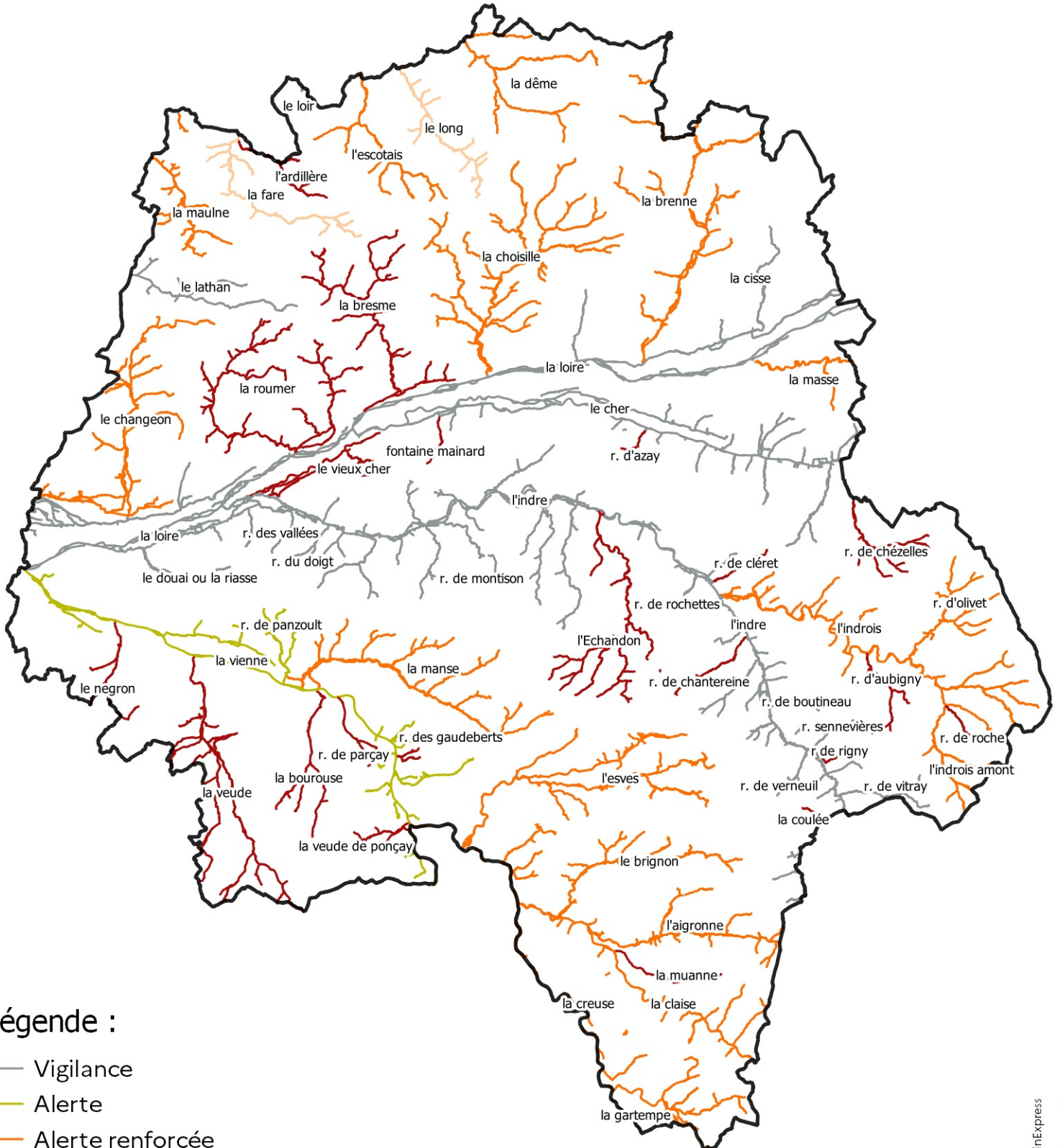


INTERDICTIONS ET RESTRICTIONS DE PRELEVEMENT SUR LES COURS D'EAU D'INDRE-ET-LOIRE

ANNEXE A L'ARRETE PREFECTORAL EN DATE DU 29/09/2023

Direction
Départementale des
Territoires



Légende :

- Vigilance
- Alerte
- Alerte renforcée
- Alerte renforcée par anticipation
- Crise

