

reyclage

Kit de communication



S'engager durablement pour la planète avec le programme re

Le programme re :

- répond aux préoccupations environnementales de la société.
- s'inscrit dans le plan stratégique Lead the future.
- s'inscrit aussi dans les obligations de l'économie circulaire.



Il est dans la continuité de nos opérations reprise et recyclage déjà en place.

Ce programme prend en charge de manière plus globale la seconde vie des mobiles.

Le recyclage est une action phare de la RSE d'Orange France et du Groupe

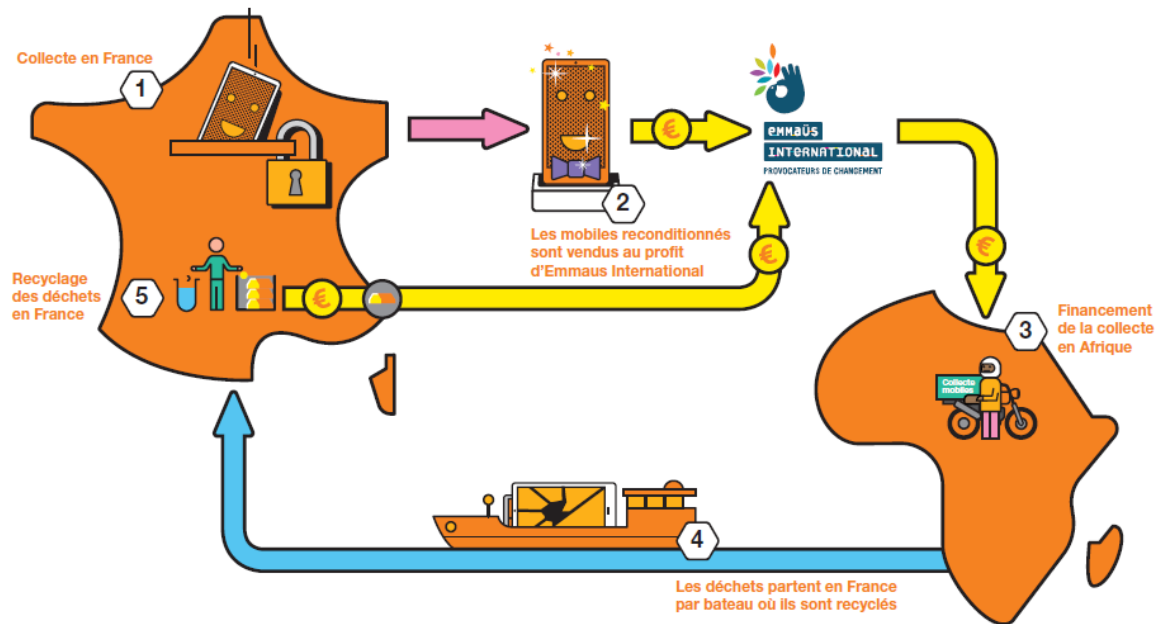
Un objectif ambitieux : atteindre 30% de taux de collecte d'ici 2025.

Orange doit être un opérateur responsable et référent du domaine.

Le recyclage des mobiles est une priorité.



La filière solidaire de recyclage en partenariat avec Emmaüs International



1 Collecte en France
Les mobiles sont testés et les données personnelles effacées par une entreprise d'insertion.

2 Les mobiles reconditionnés sont vendus au profit d'Emmaüs International

3 Financement de la collecte en Afrique
Ces fonds financent la collecte de déchets de mobiles dans plusieurs pays d'Afrique faute de filières de traitement locales.

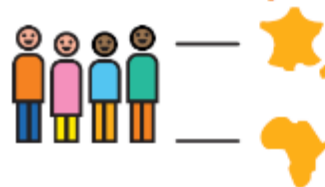
4 Les déchets partent en France par bateau où ils sont recyclés

5 Recyclage des déchets en France
Les matières polluantes sont traitées et les métaux rares récupérés. Le bénéfice de la revente des métaux revient à Emmaüs International. Les déchets électroniques sont traités dans le respect des exigences de la directive européenne DEEE (Déchets d'Equipements Electriques et Electroniques).

Une filière qui soutient l'économie solidaire et préserve l'environnement



Créer des emplois



En France : pour 25 000 téléphones recyclés, 1 emploi est créé ou maintenu.

En Afrique : 5 ateliers et 27 emplois créés depuis 2010 pour collecter des déchets de mobiles et les renvoyer en France (pour les recycler).

Soutenir Emmaüs International



Le recyclage de votre mobile contribue au financement du réseau Emmaüs International

Préserver l'environnement



Les mobiles non réutilisables sont recyclés et leurs métaux récupérés par un éco-organisme.

Les mobiles collectés peuvent avoir une seconde vie : en étant réutilisés ou recyclés par les Ateliers du Bocage, entreprise d'insertion membre d'Emmaüs.

Si le mobile est en état de marche

Les données personnelles sont effacées, il est testé puis reconditionné pour être revendu dans un pays émergent comme mobile d'occasion.

Le recyclage de votre mobile contribue au financement du réseau Emmaüs International



Si le mobile ne fonctionne plus

il est recyclé : les matières dangereuses sont traitées et les métaux récupérés.



Le dispositif pour mettre en place le recyclage des mobiles

- Un site internet sécurisé pour gérer ses collectes en toute autonomie www.collecte-mobile.orange.fr
- Un collecteur un carton, avec son fourreau pour collecter et renvoyer les mobiles.
- Des visuels disponibles en ligne pour communiquer
- 100% gratuit, tous les coûts sont pris en charge par Orange

The image displays the Orange mobile recycling program interface and materials. At the top, the 'recyclage' logo is shown with the text 'Programme de collecte et de recyclage des mobiles'. Below this, a login form titled 'Devenez acteur d'une filière solidaire et responsable' asks for an 'Identifiant' (email or ORAxxx ID) and a 'Mot de passe'. A 'Se connecter' button is provided. Below the login form, there is a link for 'Vous n'avez pas encore de compte ?' and a 'Créer un compte' button. To the right of the login form is an illustration of a hand holding a smartphone with a green plant growing from the top. Below the login form is an illustration of a white cardboard box for mobile recycling. The box is labeled 'recyclage' and 'Disposez ici votre mobile et ses accessoires'. It also features the illustration of a hand holding a smartphone with a plant. To the right of the box is a graphic titled 'Recycler votre mobile, c'est contribuer à :'. This graphic lists three benefits: 'Créer des emplois' (with a person icon), 'Soutenir l'économie locale' (with a location pin icon), and 'Protéger l'environnement' (with a leaf icon). Below these are three columns of text explaining the impact of recycling. At the bottom right, there is a small graphic of a hand holding a smartphone with a plant, similar to the one in the top right, with the text 'Donnez une seconde vie à vos téléphones' and the Orange logo.

Le collecteur en carton pour collecter et renvoyer les mobiles

Un collecteur neutre et un fourreau de communication.

- Dimension du carton: 30x30x30 cm
Poids maximum: 12 kg
- Que mettre dans le collecteur?
Mobiles, tablettes, accessoires mobiles (chargeurs, oreillettes...)
- Une fois la collecte terminée, le collecteur voyagera de façon anonyme.



Les affiches disponibles en ligne

Recycler votre mobile, c'est contribuer à :

- Créer des emplois**
CA FRANCE : plus de 20 000 emplois sociaux, 1 emploi en plus de mobiles
- Soutenir Emmaüs International**
1475 ans recycles les ors de recyclage et soutient Emmaüs International en matière de prise de conscience. Recyclez le bon produit.
- Préserver l'environnement**
Les mobiles non utilisés sont recyclés et leurs métaux réintégrés par nos ingénieurs.



Donnons une seconde vie à nos téléphones

bierevaledigital.fr 

Affiche 40x60 cm
infographie



Des millions de téléphones dorment au fond de nos tiroirs il est temps de les réveiller.

Déjà 16 millions d'anciens téléphones ont été recyclés par Orange. Vous aussi réveillez les vôtres.
Donnons une seconde vie à nos téléphones

bierevaledigital.fr 

Affiche 40x60 cm
Générique



recyclage challenge

Du XX/XX au XX/XX, déposez
Votre ancien téléphone dans le collecteur
Du collège Pierre Mendès France au
167 avenue Joliot-Curie à Thorigné-Fouillard

Faites gagner votre région en recyclant le plus grand
Nombre de téléphones.

#RecyclageChallenge

Affiche Challenge

Les visuels sont disponibles dans la médiathèque <https://collecte-mobile.orange.fr/mediatheque>

Les visuels disponibles pour vos communications



Visuel Clé
Recyclage



Kakemono 60X160 cm
Générique



Roll up 80x200cm
Infographie



Visuel Stand parapluie
(dim.224X224 cm)

Les visuels sont disponibles dans la médiathèque <https://collecte-mobile.orange.fr/mediatheque>

Vidéo de la filière solide disponible en ligne



<https://youtu.be/96TOLfM4Zzo>

Comment mettre en place la collecte?

Toutes les opérations sont centralisées sur <https://www.collecte-mobile.orange.fr>

1

Créer un compte pour accéder au site.

Remplir le formulaire d'inscription pour s'inscrire au programme

2

Commander un carton de collecte et le mettre en visibilité pour le public.

Le carton est livré par voie postale dans un délai de 10 jours ouvrés.

3

Demander l'enlèvement à la fin de l'opération.

En fonction du nombre de cartons à collecter, 2 options possibles : une étiquette retour Colissimo ou le passage d'un transporteur (délai maximum de 10 jours)

4

Suivre les résultats de la collecte.

Le délai de traitement est de 2 mois aux Ateliers du bocage à compter de la date de réception, un certificat de traitement est téléchargeable en ligne

La création du compte sur <https://www.collecte-mobile.orange.fr>



Devenez acteur d'une filière solidaire et responsable

Connexion avec votre compte

Identifiant *

Adresse e-mail ou identifiant ORAxxx

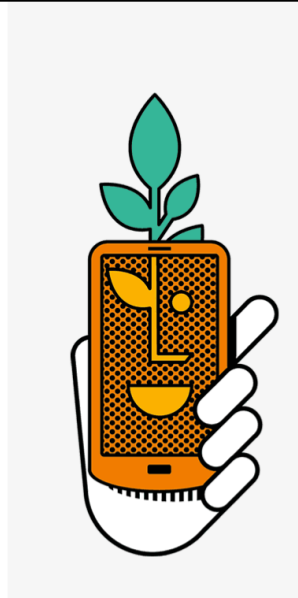
Mot de passe *

Mot de passe oublié ?

Se connecter

Vous n'avez pas encore de compte ?

Créer un compte



- Remplir le formulaire pour créer son compte et sélectionner son groupement.
- Un mail de confirmation est envoyé pour valider votre inscription



Création de compte

Type de structure *

Association Bâtiment Orange Collectivité Ecole / université Entreprise

Coordonnées du point de collecte

Nom de la structure *

Ex. : Mairie de Comay

Rechercher une adresse *

Commencez à taper votre adresse...

Codes

Votre structure est-elle rattachée à un groupement ?

Si oui, sélectionnez un groupement

Vos coordonnées de responsable de collecte

Nom *

Ex. : Martin

Prénom *

Ex. : Jeanne

Téléphone

Ex. : 0123456789

Vous devez entrer au moins un numéro de téléphone.

Mobile

Ex. : 0123456789

Email *

Ex. : jeanne.martin@mairie-comay.fr

Mot de passe *

Confirmation du mot de passe *

Utilisez au moins huit caractères avec des lettres, des chiffres et des symboles.

Recevoir la newsletter Orange Mobiles Usages
(Fréquence : 1 par an maximum)

S'inscrire

Orange ne traite les données personnelles que pour des finalités déterminées, explicites et légitimes.
Pour plus d'informations sur vos droits, veuillez vous référer aux informations légales.

Les fonctionnalités du site

Devenez acteur d'une filière solidaire et responsable

Connexion avec votre compte

Identifiant *

Adresse e-mail ou identifiant ORAxXX

Mot de passe *

[Mot de passe oublié ?](#)

[Se connecter](#)

Vous n'avez pas encore de compte ?

[Créer un compte](#)



Vous êtes authentifié en tant que JEANNE DURAND [Annuler](#)

 [Faire une demande](#)

 [Suivre mes demandes](#)

Mes collectes

Depuis le 07/03/2022

Filtrer par dates

 07-03-2022 - 13-12-2022

[OK](#)



1

Cartons livrés



1

Cartons collectés



10

Mobiles collectés

Se connecter pour accéder aux fonctionnalités du site :

- suivre les collectes
- faire une demande de collecte ou de livraison
- accéder à la documentation.

Commander ou demander l'enlèvement d'un collecteur

recyclage
Programme de collecte et de recyclage des mobiles

Vous êtes authentifié en tant que JEANNE DURAND [Annuler](#)

[Demander une livraison](#) [Demander un enlèvement](#)

Demandez la livraison de cartons de mobiles usagés

Nombre de cartons à commander *

Vos coordonnées

Adresse
MARIE TEST
1 RUE NELSON
MANDELA
94110
ARQUEL

Contact
JEANNE
DURAND
jeannedurand@yahoo.fr
0123456789

Envoyer la demande

Suivre mes demandes

Gestion des cookies | Politique de confidentialité | Informations légales | Contact | © Orange 2022

Nouveau: informations
complémentaires concernant
l'enlèvement (horaires
d'ouverture...)

recyclage
Programme de collecte et de recyclage des mobiles

Vous êtes authentifié en tant que JEANNE DURAND [Annuler](#)

[Demander une livraison](#) [Demander un enlèvement](#)

Demandez l'enlèvement de vos cartons de mobiles usagés

Nombre de cartons à enlever *

vos coordonnées

Adresse
MARIE TEST
1 RUE NELSON
MANDELA
94110
ARQUEL

Contact
JEANNE
DURAND
jeannedurand@yahoo.fr
0123456789

Informations utiles pour l'enlèvement
* si bâtiment, étage, digicode, horaires d'ouverture.

Envoyer la demande

Suivre mes demandes

Gestion des cookies | Politique de confidentialité | Informations légales | Contact | © Orange 2022

- Compléter le formulaire avec le nombre de cartons à livrer ou à collecter.
Un pop vous avertit si vous n'avez pas encore renvoyé les précédents cartons livrés.

Suivre ses collectes et télécharger le certificat de traitement

orange **recyclage**
Programme de collecte et de recyclage des mobiles

Menu

Vous êtes authentifié en tant que JEANNE DURAND [Annuler](#)

Faire une demande

Suivre mes demandes

Mes collectes

Depuis le 07/03/2022

Filtrer par dates
07-03-2022 - 13-12-2022 OK

1 Carton livré

1 Carton collectés

10 Mobiles collectés

orange **recyclage**
Programme de collecte et de recyclage des mobiles

Menu

Suivre mes collectes

07-03-2022 - 13-12-2022 OK

Export CSV

Date de la demande	Statut du traitement	Demandes de cartons		Collectes		Date de réception	Nombre de mobiles	Taux de réemploi	Certificat
		Cartons demandés	Cartons livrés	Cartons à collecter	Cartons collectés				
13/07/2022	Terminé	0	0	1	0	27/07/2022	10	0,0	
27/06/2022	En cours	0	0	1	0		0	0,0	-
31/03/2022	Carton livré	1	0	0	0		0	0,0	-

Demander une livraison

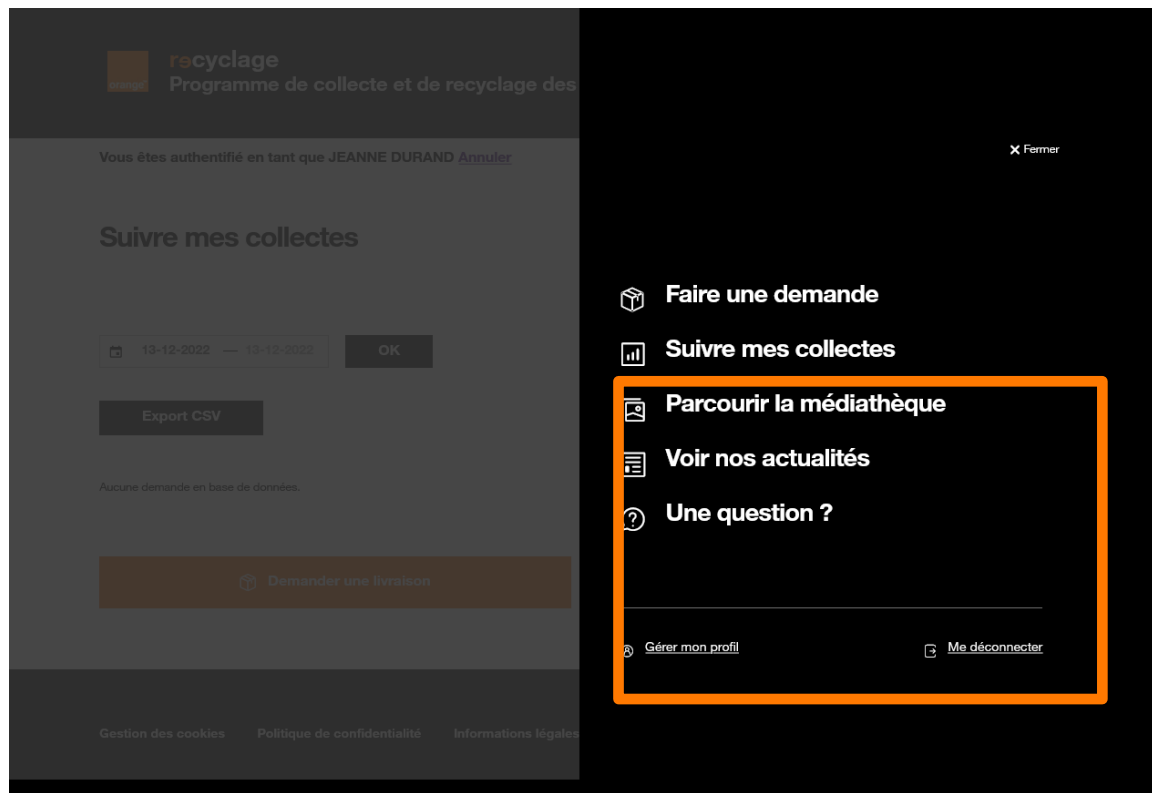
Demander un enlèvement

Gestion des cookies | Politique de confidentialité | Informations légales | Contact

© Orange 2022

Le menu: pour accéder aux autres fonctionnalités

- **La médiathèque:** visuels, kit de communication
- **Une question?** pour nous contacter
- **Les actualités :** pour être informer sur la filière
- **Gérer votre profil :** changement de mot de passe, changement de contact utilisateur



Les chiffres clés du recyclage

16 M

des mobiles collectés par Orange depuis 2010

dont 7 M en France

25 000 mobiles collectés

=1 emploi créé ou maintenu en France

100 M

de mobiles dorment dans les tiroirs des français

2500

points de collecte en France

(boutiques Orange, collectivités territoriales, écoles, entreprises)

27

emplois créés en Afrique

13

emplois en France

+599

tonnes de déchets de mobiles collectés en Afrique sont recyclés en France depuis 2010

5%

des mobiles collectés sont réemployés

FAQ : réponses aux questions les plus fréquentes

- **Quelle est la taille du carton de collecte?**

Dimension du carton : 30x30x30 cm, il peut contenir environ 70 mobiles sans les accessoires.

Poids maximum: 12 kg

- **Quel type d'équipement est recyclé ?**

Tous les téléphones mobiles (peu importe le modèle, l'état ou l'opérateur) , les tablettes, accessoires mobiles (câbles, chargeurs, oreillettes....)

- **Qui effectue le recyclage ?**

Les Ateliers du Bocage assurent le recyclage. C'est une entreprise d'insertion professionnelle membre d'Emmaüs.

- **Les données personnelles sont-elles effacées ?**

Oui, avant d'être revendus sur les marchés émergents, les terminaux sont testés, nettoyés et toutes les données personnelles sont effacées.

- **Comment sont utilisés les bénéfices ?**

Les bénéfices servent à financer la collecte en France et la création d'ateliers de collecte de déchets de mobiles en Afrique. Aujourd'hui on compte 5 ateliers créés 100% destinés à la collecte des déchets de mobiles.

- **Est-ce que la collecte est payante ?**

- Non, Orange prend en charge l'ensemble des coûts logistique et de traitement des mobiles.

Une nouvelle option de collecte via colissimo pour les petits enlèvements:

Comment ça marche :

Je fais ma demande d'enlèvement en ligne

- Je reçois mon étiquette pré- affranchie à imprimer par mail.
- Je colle l'étiquette sur le carton blanc sans le fourreau de communication.
- Je dépose le carton à mon service courrier ou au bureau de poste.

Les +

- Un traitement plus rapide de votre demande de collecte et un retour plus rapide par Colissimo (de 2 à 4 jours ouvrés).
- Plus simple: pas de passage à programmer pour l'enlèvement, il suffit de déposer le colis au service courrier de votre structure ou au bureau de Poste.
- Une traçabilité en temps réel : vous pouvez suivre votre colis jusqu'à son arrivée au lieu de traitement.

Que faire si je n'ai pas de service courrier ou je ne peux pas me déplacer au bureau de Poste?

Si la solution via l'étiquette Colissimo n'est pas adaptée à votre structure, nous organiserons un enlèvement auprès d'un transporteur dans un délai de 10 jours maximum.

Pour cela, il suffit de nous l'indiquer dans l'emplacement prévu lors de votre demande d'enlèvement ou via le formulaire contact.



informations complémentaires concernant l'enlèvement (horaires d'ouverture...)

Merci



Contact: collecte.mobile@orange.com