

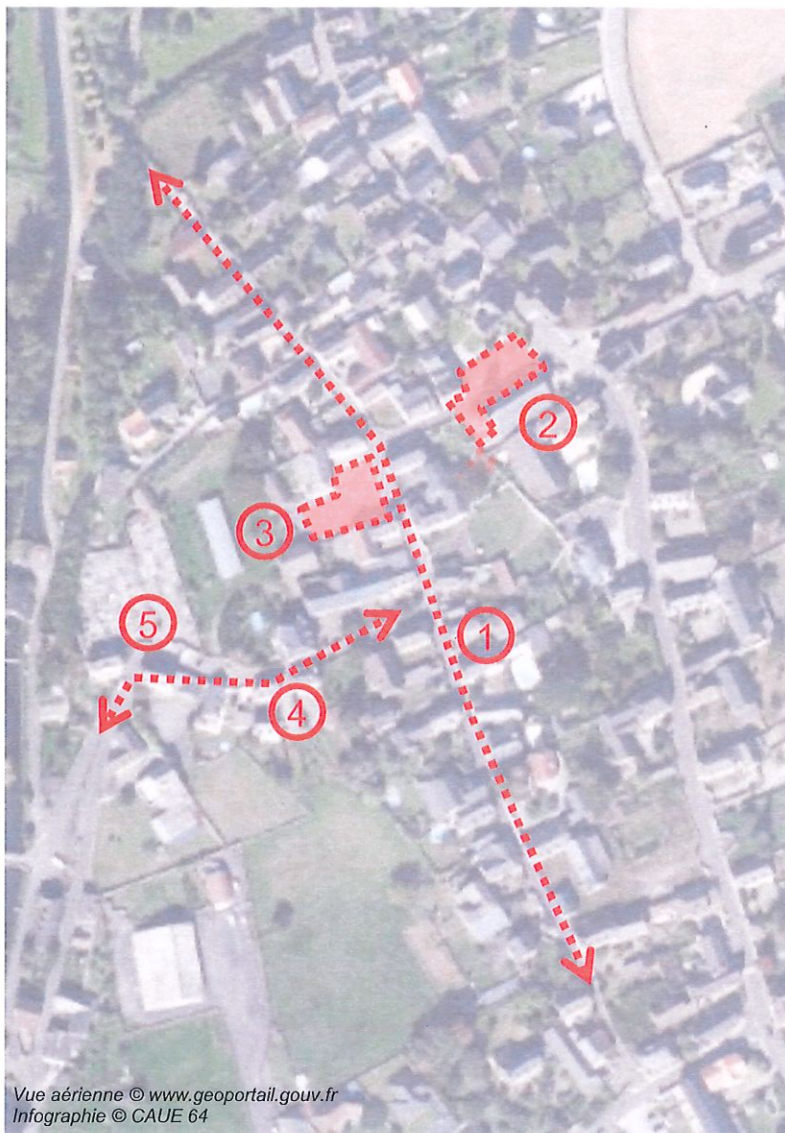
Commune de MIREPEIX
Aménagement de la rue du centre
Présentation du 1^{er} mars 2023



Pré-diagnostic

La rue du centre

Localisation dans le village



1 - la rue du centre

2 - les abords de l'Eglise

3 - la place Henri Prat

4 - la rue de la Bareilhe

5 - le devant du cimetière



C | La rue du centre

Une rue de village qui a conservé ses qualités mais peu entretenue



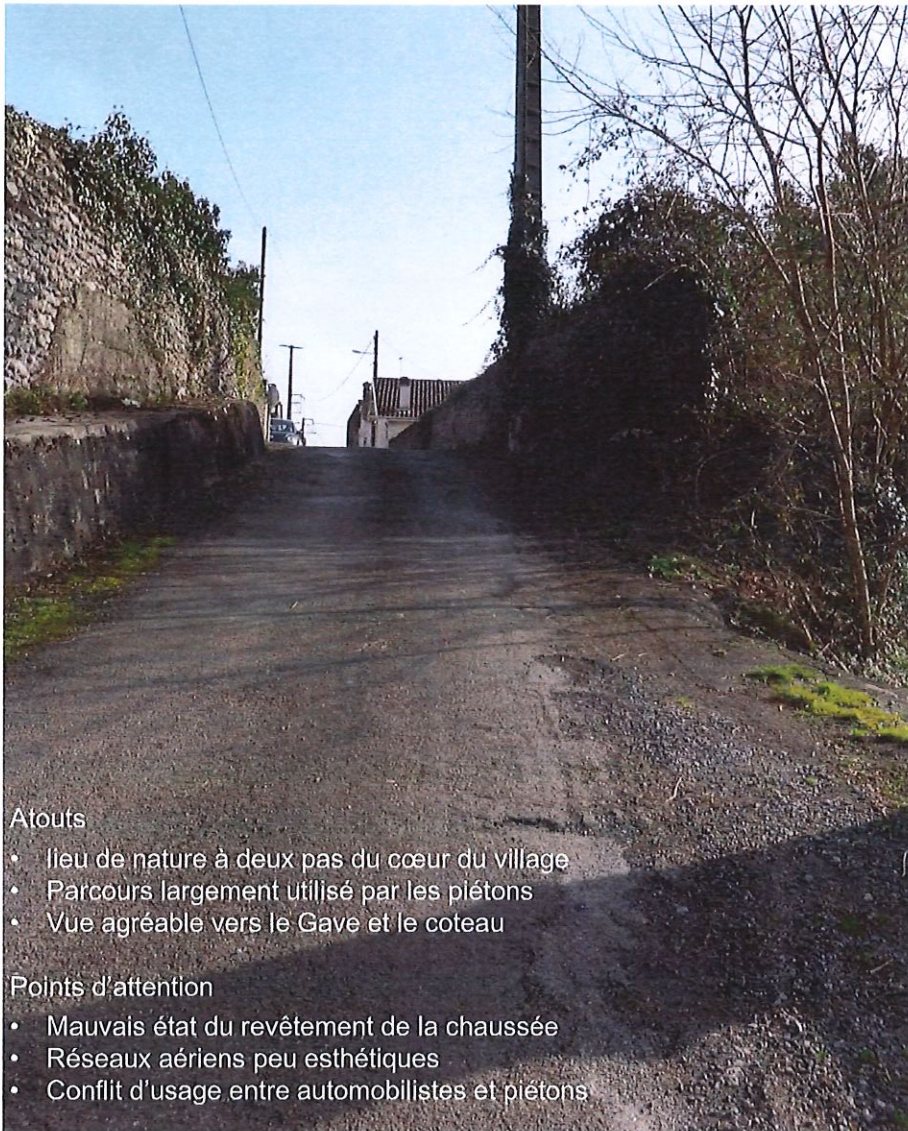
Atouts

- Ambiance villageoise caractéristique d'un village rue (front bâti continu, bâti ancien conservé...)
- Vitesse des véhicules réduite du fait de la faible largeur de la rue
- Espace de convivialité
- Rigoles emblématiques des villages de la plaine de Nay et permettant une mise à distance par rapport aux habitations

Points d'attention

- Mauvais état du revêtement de la chaussée
- Réseaux aériens peu esthétiques
- Rigoles dangereuses et vétustes

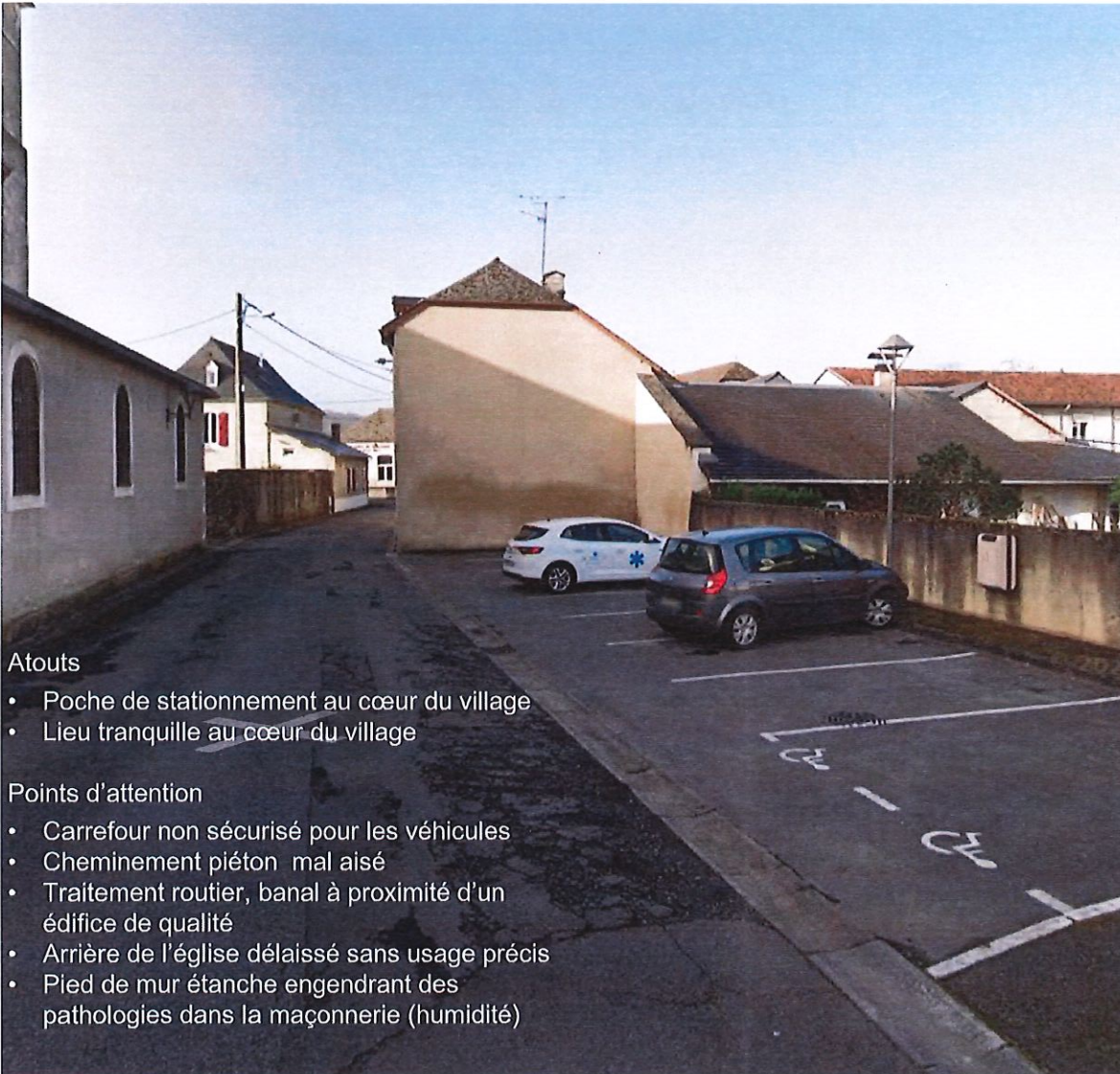




Diagnostic

Les abords de l'église

Un lieu délaissé au cœur du village



Atouts

- Poche de stationnement au cœur du village
- Lieu tranquille au cœur du village

Points d'attention

- Carrefour non sécurisé pour les véhicules
- Cheminement piéton mal aisé
- Traitement routier, banal à proximité d'un édifice de qualité
- Arrière de l'église délaissé sans usage précis
- Pied de mur étanche engendrant des pathologies dans la maçonnerie (humidité)



La place Henri Prat

Un lieu dédié à la voiture plus qu'un espace de convivialité



Atouts

- Un espace plutôt vaste au cœur du village
- En relation directe avec des équipements publics
- Vue sur les coteaux et le château

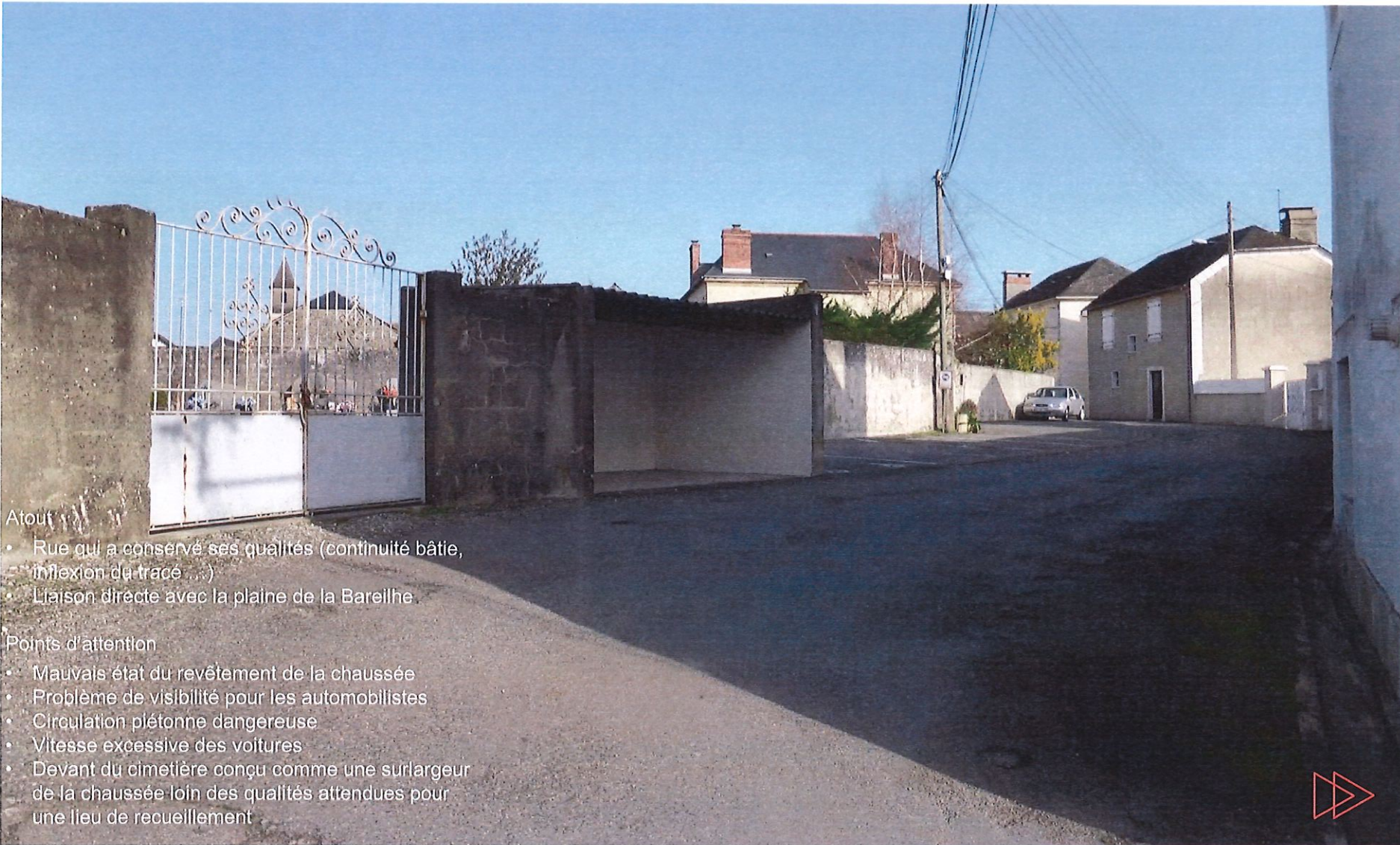
Points d'attention

- Espace dédié uniquement à la voiture (sol en enrobé, marquage des places...)
- Carrefour dangereux vers l'église
- Parvis de la bibliothèque sans confort ni qualité esthétique
- Non prise en compte du confort des piétons et des usagers des équipements publics (absence de cheminement sécurisé, de banc, de végétation...) permettant de créer de la rencontre, de l'imprévu et d'enrichir le quotidien.



C | La rue de la Bareilhe

Une rue dangereuse pour tous les usagers mais qui mérite d'être révélée



Atout

- Rue qui a conservé ses qualités (continuité bâtie, inflexion du tracé...)
- Liaison directe avec la plaine de la Bareilhe

Points d'attention

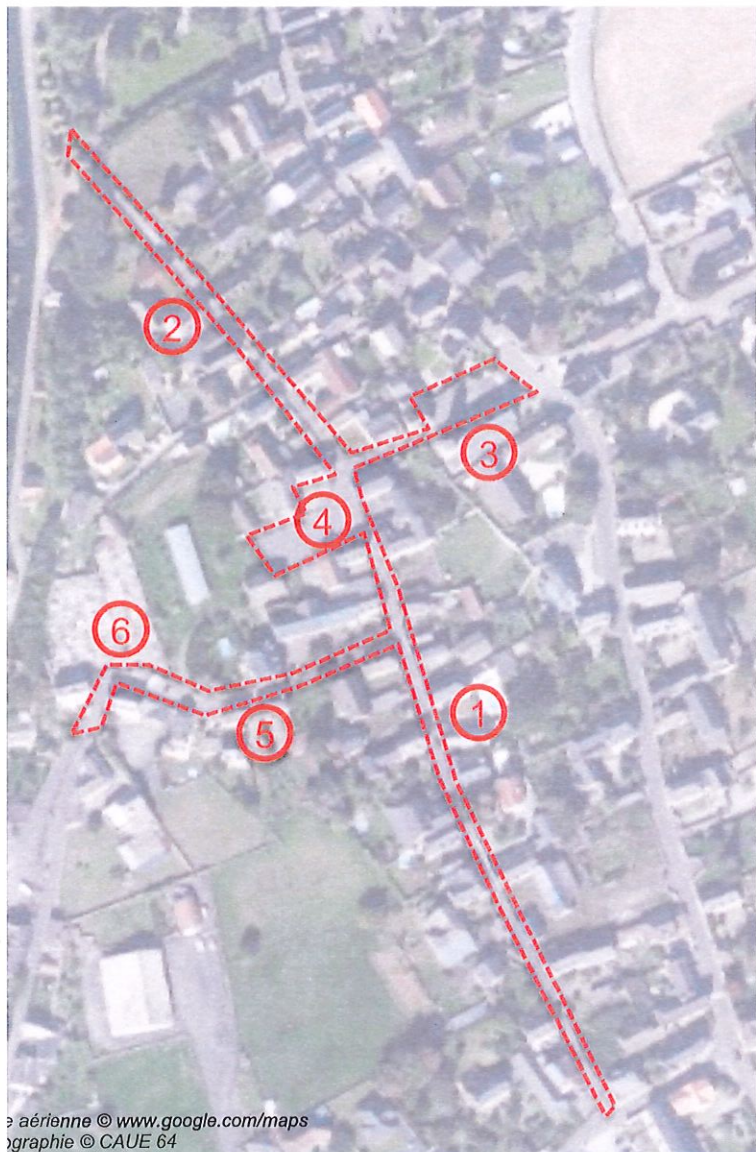
- Mauvais état du revêtement de la chaussée
- Problème de visibilité pour les automobilistes
- Circulation piétonne dangereuse
- Vitesse excessive des voitures
- Devant du cimetière conçu comme une surlargeur de la chaussée loin des qualités attendues pour un lieu de recueillement



Préconisations

La rue du centre

Périmètre et objectifs d'opération



Préconisations

C | La rue du centre

Valoriser le caractère d'un centre bourg rural

- *S'inspirer les registres traditionnels encore en place*
- *Conserver les rigoles latérales ou simplement évoquer la présence de l'eau ?*
- *Conserver le double sens de circulation pour faire ralentir la circulation*





Lescar (64)



Espelette (64)



Donzacq (40)
Palimpseste

Préconisations

C | La rue du centre

Mettre en valeur le caractère paysager du cheminement

- *S'inspirer les registres traditionnels encore en place*
- *Autoriser la circulation uniquement aux riverains?*
- *Conserver l'ambiance de nature « sauvage »*





Préconisations

C | Les abords de l'église

Requalifier les abords de l'église, sécuriser les cheminements piétons

- *Bannir tout vocabulaire routier, retrouver un caractère villageois*
- *Quels usages autour de l'église? Assises? Végétation?*
- *Assainir les pieds de mur (drainage, désimpermeabilisation)*





Avarenx (64)



Labastide Cézéracq (64)



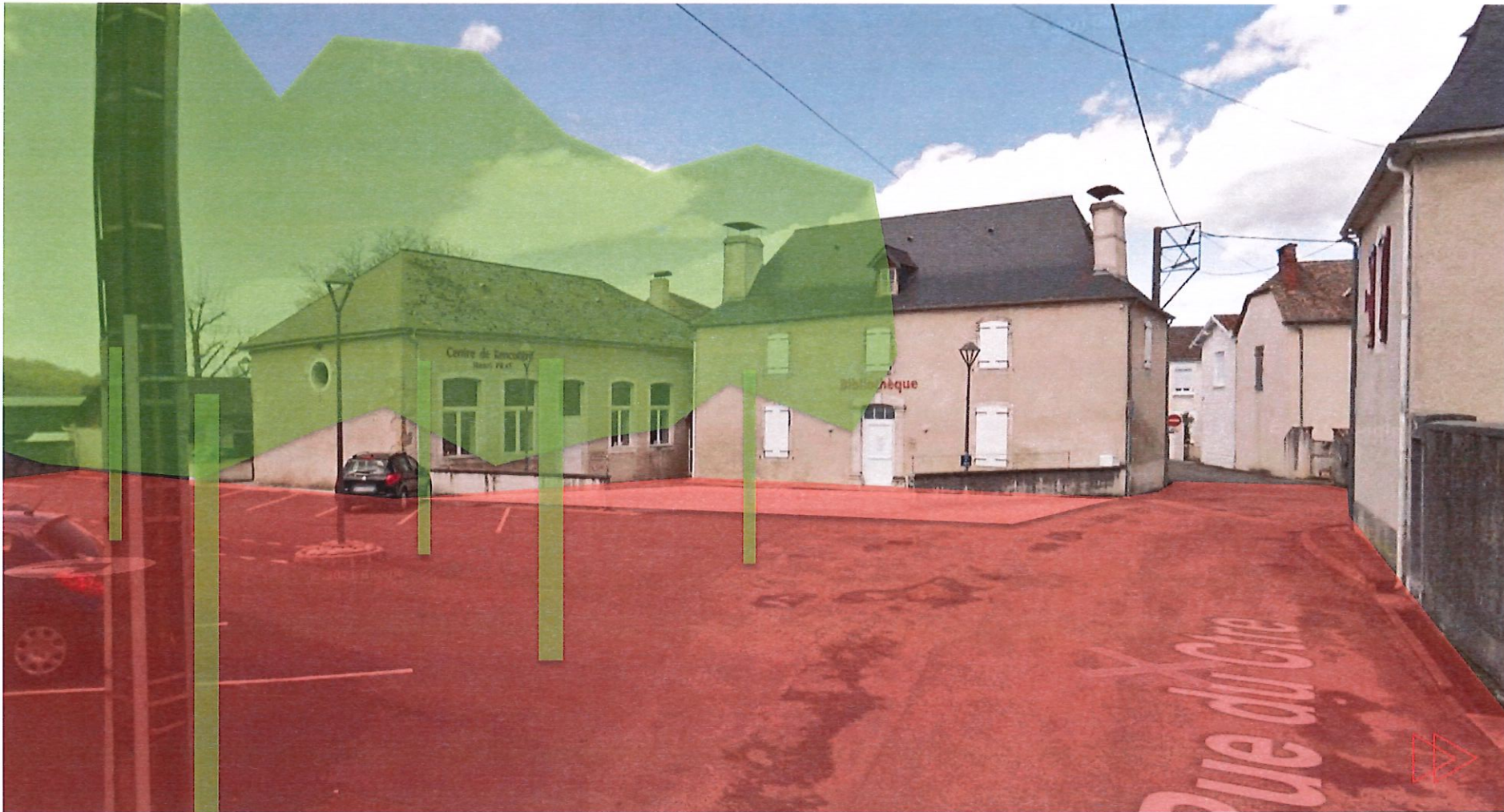
Préconisations

C

La place Henri Prat

Concevoir un lieu de convivialité

- *Bannir tout vocabulaire routier, contenir la place de la voiture, modifier le stop*
- *Favoriser des usages variés selon les heures, les saisons*
- *Maintenir la vue sur le château*







ABRERETS(46)
Place du foirail
atelier arcadie paysagiste



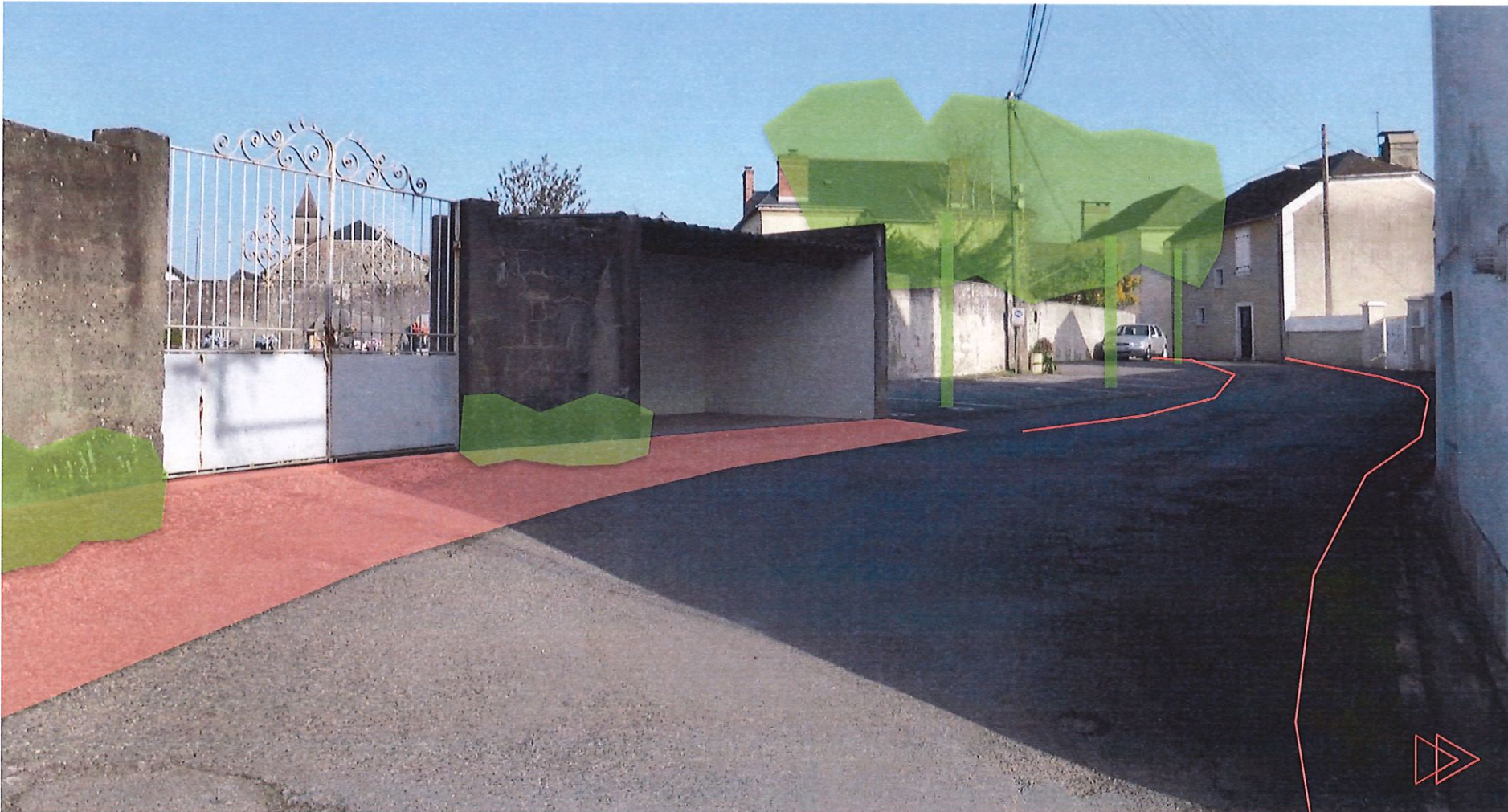
BOYANNE (40)
Steller Lavigne

Préconisations

C | La rue de la Bareilhe

Sécuriser la circulation piétonne, mettre en valeur l'entrée du cimetière

- *Bannir tout vocabulaire routier, retrouver un caractère villageois*
- *Rétrécir la largeur de la chaussée, stop?*
- *Requalifier le devant du cimetière (parvis piéton, abri)*





Chailier (25)
Atelier du Rouget



Ambeyrac (46)
Palimpseste