

Interlocuteur  
**ENEDIS:** **David SANDOZ**  
[david.sandoz@enedis.fr](mailto:david.sandoz@enedis.fr)

*Pour tout contact*  
Interlocuteurs Mr. VAUTHIER Alexandre  
ENTREPRISE (Chef de chantier)  
D'ELAGAGE: ☎ : 06.88.47.97.72  
Mr. TISLER Gilbert  
(Gérant)  
☎ : 03.84.94.76.62

Objet : Elagage d'arbre à proximité du Réseau  
Electrique.

Départ : **SUNDHOFFEN**

Poste : STE CROIX EN PLAINE

MAIRIE  
1 rue de la Mairie

68280 SUNDHOFFEN

Fougerolles, le 16/11/2023

Madame, Monsieur,

Nous entreprenons régulièrement des opérations d'élagage et d'abattage d'arbres au voisinage des lignes électriques aériennes afin de se prémunir contre les dommages pouvant être causés aux lignes et aux ouvrages électriques et assurer ainsi une qualité d'alimentation électrique constante pour nos clients.

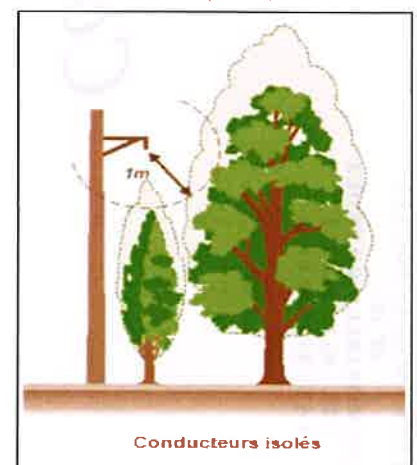
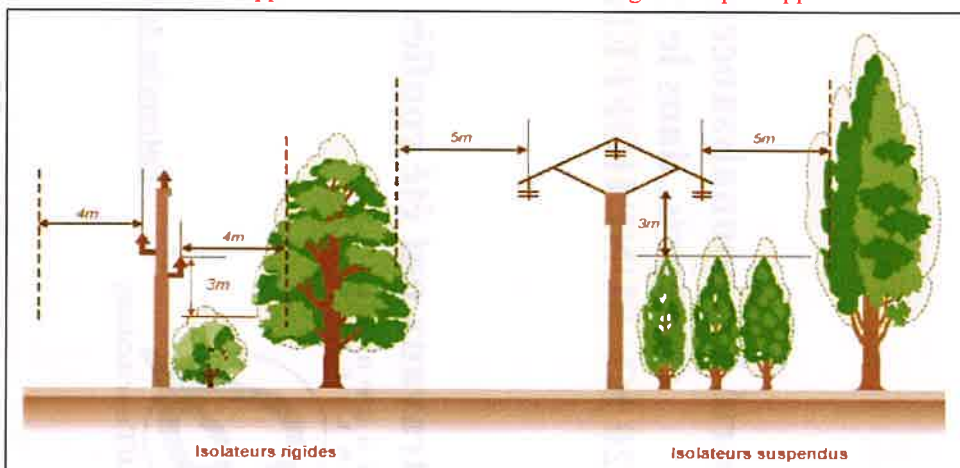
A ce titre ENEDIS, a passé un marché avec l'entreprise d'élagage SARL BOURASSIN-SCHOUWEY afin de procéder aux travaux qui s'imposent conformément à l'arrêté technique interministériel du 17 mai 2001, fixant les conditions d'entretien de la végétation à proximité des lignes électriques et selon le cahier des charges fixé par le contrat qui la lie à ENEDIS, dans le respect des règles de l'art en matière d'élagage.

Afin d'en informer les habitants et pour faciliter notre tâche, nous vous joignons un modèle d'affiche que vous pourrez apposer aux lieux d'affichage de la commune.

Nous vous prions d'agréer, Madame, Monsieur, l'expression de nos sentiments les meilleurs.

L'agence de fiabilisation et d'exploitation des réseaux.

### Rappel des distances de recul de la végétation par rapport au réseau Haute Tension 20 KV (HTA)





Réseau Électricité  
Alsace Franche-Comté

ENEDIS  
URÉ AFC AGENCE AFER  
1 RUE JACQUES FOILLET  
BP 187  
25203 MONTBELIARD CEDEX  
TEL : 03.81.90.63.24  
FAX : 03.81.90.61.48

**ENEDIS**  
L'ÉLECTRICITÉ EN RESEAU

**Entreprise Prestataire**  
**SARL BOURASSIN-SCHOUWEY**  
3rue du Caporal OUGIER  
70220 FOUGEROLLES  
Tél. : 03.84.94.76.62 - Courriel :  
[bourassin-schouwey@wanadoo.fr](mailto:bourassin-schouwey@wanadoo.fr)



*Commune SUNDHOFFEN.*

**AVIS**

Il est porté à la connaissance des habitants, que des travaux d'élagage et d'abattage d'arbres vont être entrepris, dans le cadre du plan d'entretien et maintenance de la ligne électrique **20 KV SUNDHOFFEN poste STE CROIX EN PLAINE**, sur le territoire de la commune.

**A partir du 20/11/2023**

Ces travaux ont été confiés par ENEDIS, à l'entreprise : **SARL BOURASSIN-SCHOUWEY**  
Tél. : 03.84.94.76.62  
Courriel : [bourassin-schouwey@wanadoo.fr](mailto:bourassin-schouwey@wanadoo.fr)

ENTREPRISE  
QUALIFIÉE



QualiTerritoires

Entreprise de travaux forestiers habilitée à réaliser l'élagage à proximité des lignes électriques

**A SAVOIR** : Dans l'éventualité, où la ligne traverse un cours d'eau, les rémanents suite à l'élagage, seront éloignés de la berge afin d'éviter d'être emmenés en cas de crue ou d'inondation.  
**RAPPEL** : Les rémanents issus de l'élagage sont rangés et laissés à disposition du propriétaire du terrain à qui ils appartiennent, l'entreprise n'est pas tenue d'évacuer les produits de coupe.