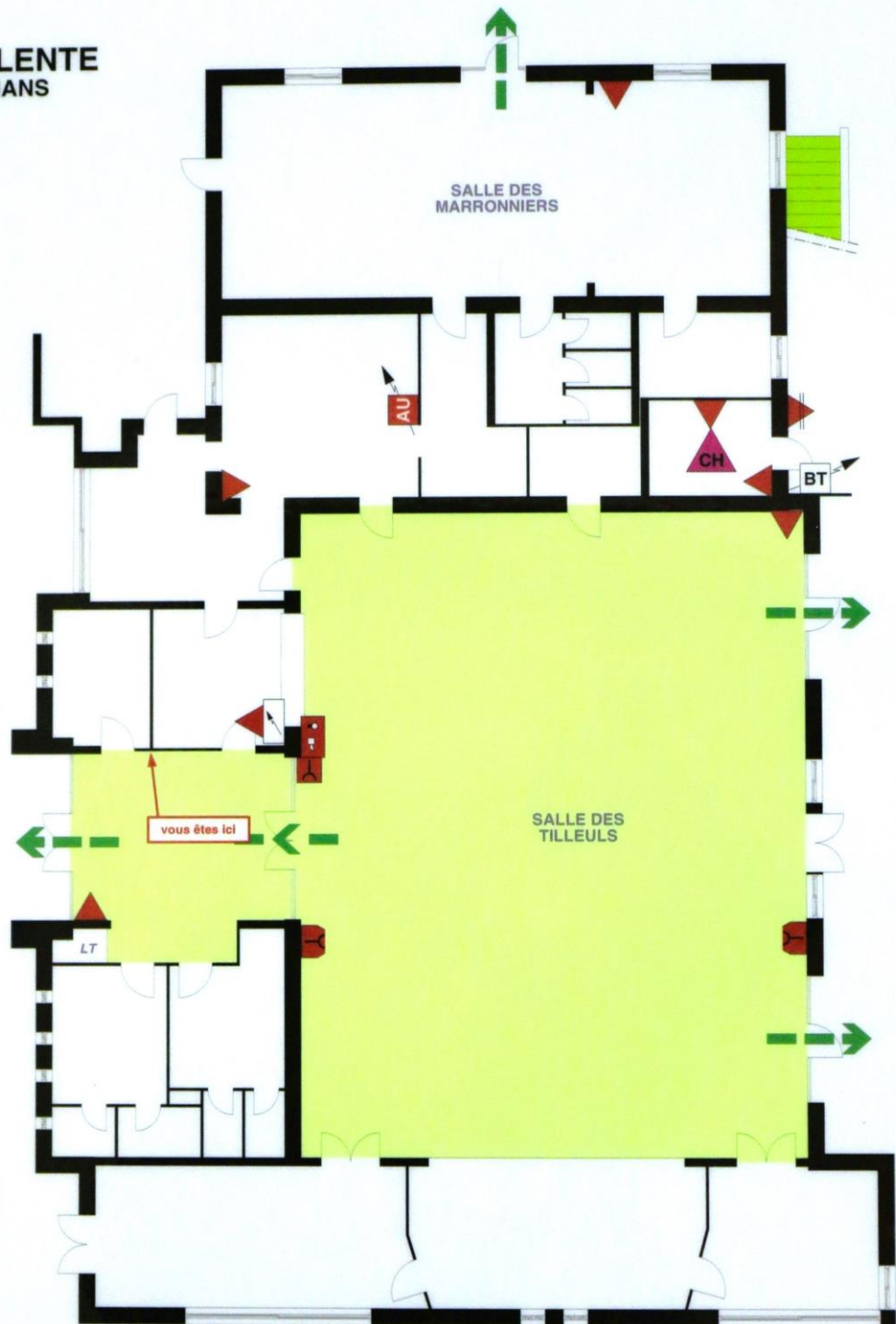


"PLAN DE SECURITE - INCENDIE"

SALLE POLYVALENTE
25140 FRAMBOUHANS

EVACUATION NIVEAU 0



LEGENDE

- Extincteur portatif
- Bris de glace
- Cde de désenfumage
- Centrale d'alarme
- Arrêt d'urgence
- Vanne police
- Coupe-circuit B.T.
- Armoire électrique
- Chaufferie
- Sens d'évacuation
- Sortie finale



N.F.S. 60.303 AVRIL 2008

INCENDIE PREVEZ :

- en précisant le lieu exact du sinistre.
- Attaquez le feu sans prendre de risque, avec l'extincteur approprié le plus proche.
- En cas de fumée, baissez-vous, l'air frais est près du sol.

ACCIDENT ou malaise PREVEZ :

PREVENTION

Interdiction de fumer.
Ne pas obstruer les voies d'évacuation, issues de secours, accès à un équipement de lutte contre l'incendie.

Matériel incendie : connaissez leurs emplacements et leur mode d'emploi.
Ne garnez pas votre véhicule devant les bouches d'incendie ou sur les voies d'accès des pompiers.

EVACUATION

À l'audition du signal d'évacuation, ou sur ordre d'un responsable :

- Dirigez-vous vers l'issue d'évacuation.
- Ne revenez pas en arrière.
- Suivez les indications du guide d'évacuation ou des services de secours.
- Rejoignez la zone de rassemblement.