

Adresses et informations utiles

Office de Tourisme Conflent Canigó
Tel. 04 68 05 41 02
www.tourisme-canigou.com



Les Balises		GR®	GR®P	PR	PR
Bonne Direction Continuité					
Changement de Direction Tourne à Gauche					
Changement de Direction Tourne à Droite					
Mauvaise Direction					

Bonne Conduite en Montagne

- Se renseigner sur les conditions atmosphériques
- Être bien équipé : chaussures, chapeau, eau...
- Rester sur les sentiers balisés
- Respecter la Faune et la Flore
- Ramener ses déchets
- Respecter la réglementation affichée
- Ne pas oublier de refermer les barrières
- Rester silencieux et discret
- **Ne pas faire de feu**

Météo : 08 99 71 02 66

Urgences : 112 ou 15

Pompiers : 18

Vous rencontrez un problème sur nos sentiers ? Signalez-le sur les fiches dédiées dans les différentes antennes de l'Office de Tourisme ou sur sentinelles.sportsdenature.fr

SENTINELLE, NE PARTEZ PAS SANS...

La nouvelle application SURICATE est disponible !



sentinelles.sportsdenature.fr



Arboussols - Marcevol



Boucle du village et du prieuré

Distance : **5,8 km**

Temps : **2h15 (Hors arrêts)**

Dénivelé Positif : **125 m**

Dénivelé Positif Cumulé : **225 m**

Difficulté : **Facile**

Balisage : **Jaune**

Panoramas et Patrimoine

A travers terrasses en pierres sèches et anciens chemins ruraux, cet itinéraire invite à contempler le riche patrimoine d'Arboussols.

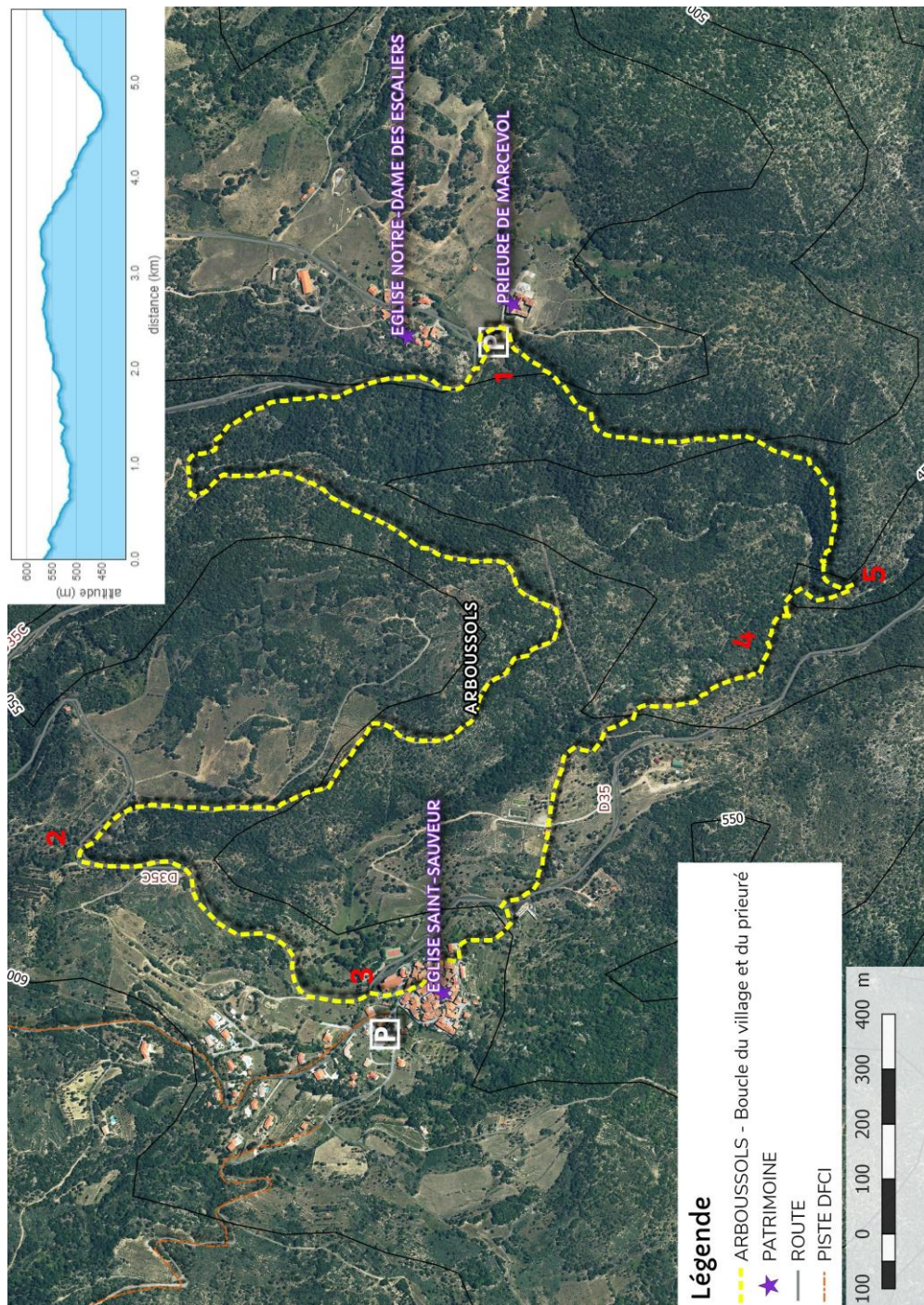


Photo-reportez en taguant vos plus belles photos de randos **#justcanigo** sur Instagram



Photos visibles sur notre page Facebook, devenez fan en flashant le QR code ci-contre ou sur facebook.com/TourismeConflentCanigo





Carte IGN 1/25eme 2348 ET

Départ : Prieuré de Marcevol - *altitude 564 m -*

Accès en voiture : Prendre la RN 116 direction Vinça, puis prendre la D 13 direction Tarérach, puis la D 35c jusqu'au hameau de Marcevol.

- 1** – Depuis le parking, descendre la route à gauche pendant 300 m, puis emprunter le sentier qui part main gauche sous les chênes. Traverser un petit ravin et rejoindre un large chemin que l'on emprunte à gauche. Le chemin file en offrant de magnifiques vues sur le village d'Arboussols, le Canigó et le bas Conflent.
- 2** – Jonction D35C – 562 m – Emprunter la route en face, traverser un pont et continuer sur cette route jusqu'au village.
- 3** – Arboussols – 570 m – A l'entrée du village remonter la rue à droite, puis continuer en face. Passer devant la mairie, puis, au niveau de la fontaine, descendre sur la gauche vers le cimetière. Le longer par la gauche pour rejoindre la D 35 que l'on suit à droite pendant une cinquantaine de mètres, avant d'emprunter un sentier qui descend à gauche.
Le sentier descend, passe devant un cortal (ancienne bergerie).
- 4** – Orris – 465 m – Remarquer deux orris (cabanes de berger en pierres sèches), à gauche et à droite du chemin et continuer la descente.
- 5** – Bifurcation – 443 m – Laisser le chemin en face qui redescend vers Vinça et suivre le sentier qui monte en épingle à gauche et qui rejoint, au bout d'un kilomètre, le prieuré de Marcevol.



Projet cofinancé par le Fonds Européen Agricole pour le Développement Rural
L'Europe investit dans les zones rurales