

RAPPORT ANNUEL 2022





SOMMAIRE

1 Édito du président et chiffres clés

2 La concession d'électricité et les travaux sur le réseau

3 La concession de gaz et la méthanisation

4 La lutte contre la précarité énergétique

5 L'éclairage public

6 La mobilité propre et le SD IRVE

7 Le déploiement de la fibre

8 à 10 L'efficacité énergétique des bâtiments publics et les programmes ACTEE

11 Le fonctionnement du syndicat et
12 l'achat groupé d'énergie

13 L'année 2022 en images
14

5 syndicats d'énergie des

Hauts-de-France mutualisent leurs forces au sein d'une entente régionale et mènent des actions conjointes et concertées : son nom



+ sur l'entente

« Territoire d'énergie Hauts-de-France ».



territoire
d'énergie
FLANDRE

La FNCCR, fédération regroupant les syndicats d'énergie a créé une marque collective pour permettre à l'ensemble de ses adhérents de s'afficher de manière uniforme et lisible. Le SIECF a adhéré à la charte d'utilisation et est désormais désigné territoire d'énergie Flandre. L'acronyme «SIECF» est néanmoins conservé en co-existence jusqu'au 31 décembre 2023.

Par délibération en date du 5 avril 2017, le Comité syndical a adopté la marque territoire d'énergie Flandre.



Cher(e)s collègues, cher(e)s partenaires,

Nous avons le plaisir de vous présenter le rapport d'activité 2022. Comme à l'accoutumée, cette année a été particulièrement riche à de nombreux égards, pour le SIECF TE Flandre.

Le SIECF TE Flandre continue d'œuvrer en faveur de la transition énergétique en offrant un accompagnement sans faille aux communes. Cette implication passe par de nombreuses innovations qu'elles soient de l'ordre de la planification territoriale avec, notamment, la mise en œuvre du SDIRVE, de la participation aux programmes d'ampleur nationale, avec la participation aux programmes ACTEE mais également qu'elles soient de l'ordre technique avec l'implantation sur le territoire de borne IRVE sur éclairage public.

Si ces innovations permettent le rayonnement de nos territoires, la poursuite d'actions telles que la rénovation de l'éclairage public, le géoréférencement, les travaux d'article 8 permettent de consolider l'impact de notre action en faveur de la transition énergétique, qui plus que jamais, est au cœur de l'actualité.

Enfin, c'est grâce à votre soutien et votre confiance renouvelés, à l'investissement des représentants aux comités et bureaux syndicaux ainsi qu'à l'ensemble du personnel que tout ceci est rendu possible.

Bien à vous,

Michel DECOOL,
Président du SIECF TE FLANDRE et Maire de CAPPELLE-BROUCK

LES CHIFFRES CLÉS DU SYNDICAT

Créé en 1966
98 communes
199 000 habitants

7 compétences :
Électricité, gaz, éclairage public
(concerne également la signalisation
lumineuse), IRVE, Fibre Numérique,
Réseau de Chaleur et borne GNV

Accompagnement des communes
sur la rénovation énergétique des
bâtiments publics
Achat groupé d'énergie
Lutte contre la précarité
énergétique

LA CONCESSION D'ÉLECTRICITÉ

Le SIECF territoire d'énergie Flandre est propriétaire des réseaux basse et moyenne tension, il est la collectivité organisatrice de la distribution publique d'électricité. En outre, il se charge de vérifier la fourniture d'électricité aux tarifs réglementés sur son territoire.

Le SIECF territoire d'énergie Flandre a confié la concession à ENEDIS (ex-ERDF) pour la partie distribution et à EDF pour la partie fourniture. Enedis et EDF rendent compte annuellement lors de la présentation du CRAC (Compte Rendu annuel d'Activité du Concessionnaire). Le SIECF contrôle la bonne application du cahier des charges de la concession et son objectif est d'améliorer la qualité du service public de l'électricité sur le territoire des communes adhérentes.

Le SIECF territoire d'énergie Flandre assure la maîtrise d'ouvrage des réseaux électriques en enfouissement et effacement des réseaux (ARTICLE 8) pour toutes les communes. Pour ces chantiers d'effacement et d'enfouissement de réseaux, le SIECF Territoire d'énergie Flandre réalise des travaux coordonnés (coordination Basse tension/ télécom/ éclairage public)

Seuls le SIECF territoire d'énergie Flandre et Enedis sont habilités à intervenir sur les lignes Basse Tension.

ENEDIS

[Consultez le bilan
2022
du Plan Pluriannuel
d'Investissement](#)



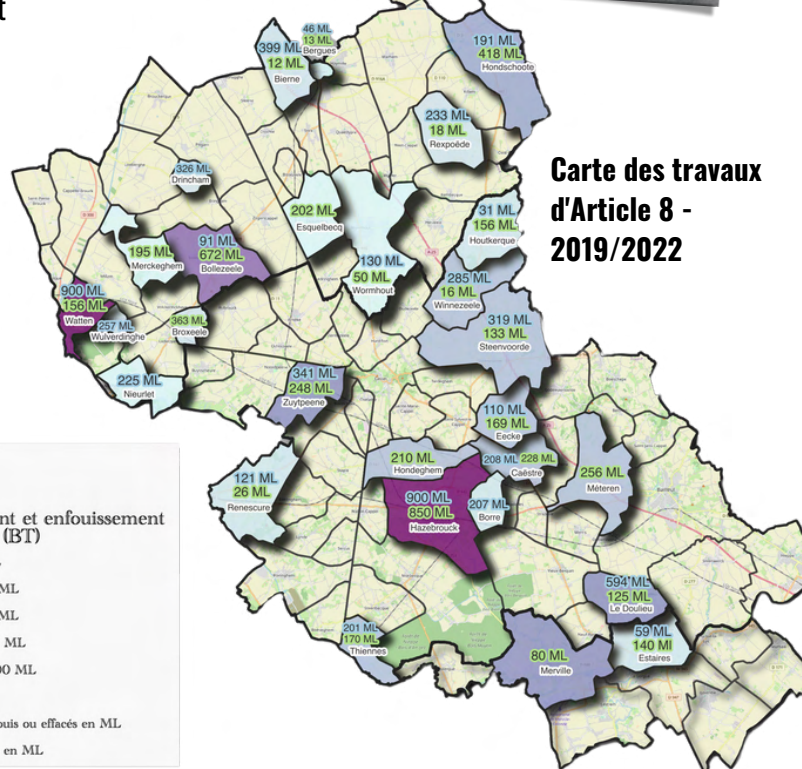
LES CHIFFRES CLÉS

POUR LA CONCESSION EN 2022 :

- Critère B (temps de coupure moyen sur l'année)
94,4 min
- Clients : 88 684
- Consommation : 1 009 001 835 kWh
- Production d'énergie : 39 241 174 kWh

POUR LES TRAVAUX D'EFFACEMENT ET D'ENFOUISSEMENT EN 2022 :

- 9 chantiers réalisés
- 3,115 km de réseaux BT enfouis
- Dont 1,619 km de réseaux fils nus supprimés



Légende

Total effacement et enfouissement Basse Tension (BT)

- 1 ML - 250 ML
- 250 ML - 500 ML
- 500 ML - 750 ML
- 750 ML - 1000 ML
- 1000 ML - 2000 ML

Typologie

- fils torsadés enfouis ou effacés en ML
- fils nus résorbés en ML

LA CONCESSION DE GAZ

Le SIECF TE Flandre est propriétaire des réseaux basse et moyenne pression, il est la collectivité organisatrice de la distribution publique de gaz. En outre, il se charge de vérifier la fourniture de gaz aux tarifs réglementés sur son territoire.

Le SIECF TE Flandre a confié la concession historique et la délégation de service public à GRDF. GRDF rend compte annuellement lors de la présentation du CRAC (Compte Rendu annuel d'Activité du Concessionnaire).

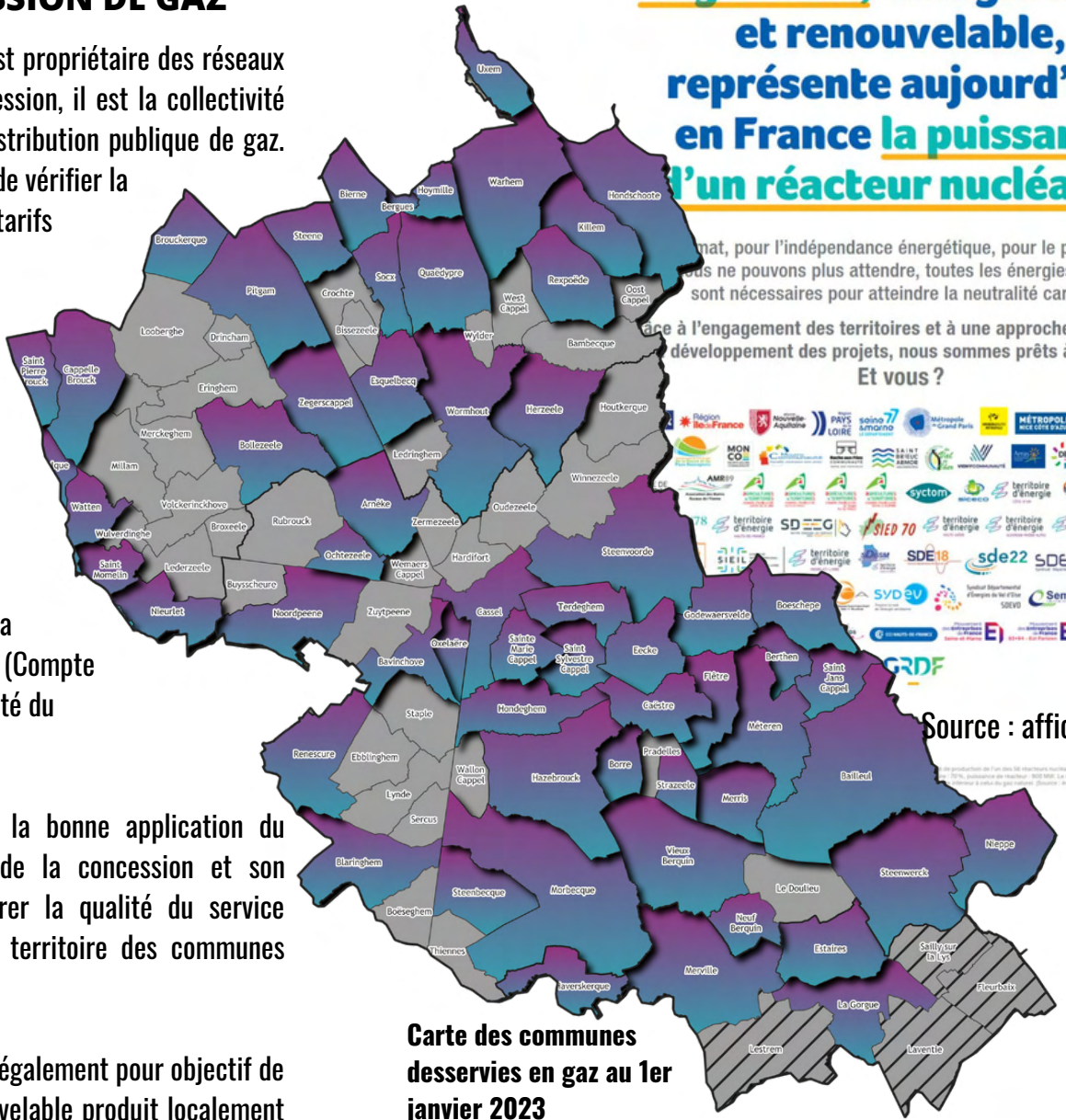
Le syndicat contrôle la bonne application du cahier des charges de la concession et son objectif est d'améliorer la qualité du service public du gaz sur le territoire des communes adhérentes.

Le SIECF TE Flandre a également pour objectif de favoriser le gaz renouvelable produit localement par les agriculteurs du territoire.

Le gaz vert, énergie locale et renouvelable, représente aujourd'hui en France la puissance d'un réacteur nucléaire*.

...mat, pour l'indépendance énergétique, pour le pouvoir d'achat, nous ne pouvons plus attendre, toutes les énergies vertes sont nécessaires pour atteindre la neutralité carbone.

...aire à l'engagement des territoires et à une approche plus durable du développement des projets, nous sommes prêts à accélérer. Et vous ?



Carte des communes desservies en gaz au 1er janvier 2023

Source : affiche GRDF

Signature du contrat de délégation de service public entre GRDF et le SIECF TE Flandre le 7 avril 2022, afin de desservir en gaz les communes de Cappelle-Brouck et Saint-Pierre-Brouck



Les opérations de changement de gaz
Les consommateurs de gaz naturel d'une grande partie des Hauts-de-France sont desservis en gaz naturel à bas pouvoir calorifique, dit "Gaz B". Ce gaz, provenant de la région de Groningueaux Pays-Bas, représente 10% de la consommation française et alimente 1,3 million de clients. Pour des raisons de baisse de production du gisement, les contrats d'approvisionnement de la France ne seront pas renouvelés au-delà de 2029.

LA LUTTE CONTRE LA PRÉCARITÉ ÉNERGÉTIQUE

Dans le cadre de ses compétences électricité et gaz, le SIECF territoire d'énergie Flandre assure une permanence de lutte contre la précarité et de médiation pour le compte des usagers de la concession.

Cette permanence a lieu à Hazebrouck et dans 8 lieux d'accueil décentralisés sur le territoire.

Le SIECF TE Flandre a également organisé un salon du développement durable le 19 novembre 2022 à Wallon-Cappel.

Dans le cadre du traitement des cas en précarité, une convention a été signée le 23 novembre 2022 avec EDF.

Carte des lieux d'accueil des permanences de lutte contre la précarité énergétique



SALON DU DEVELOPPEMENT DURABLE

ATELIERS le 18 & 19 novembre 2022
SALON le samedi 19 novembre 2022 de 9h30 à 18h30
Espace Charles-Louis Vandebossche - Wallon-Cappel



WALLON-CAPPEL

LES CHIFFRES CLÉS

- 381 familles accompagnées
- 135 dossiers en électricité
- 171 dossiers en gaz et 3 dossiers en propane
- 72 dossiers relatifs à l'utilisation du chèque énergie

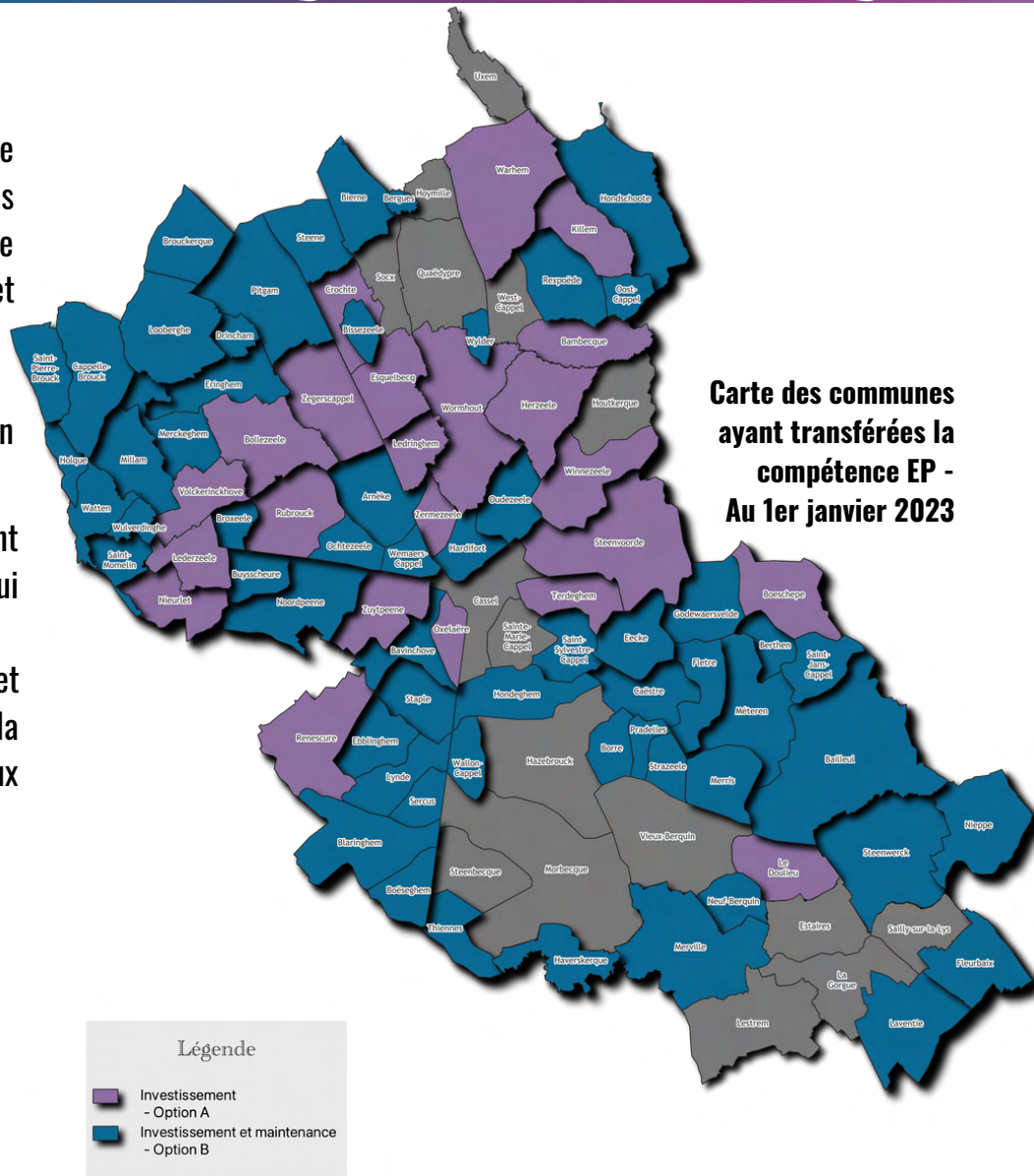
L'ÉCLAIRAGE PUBLIC

Le SIECF territoire d'énergie Flandre réalise, sur le territoire des communes adhérentes à la compétence Eclairage public, des travaux de rénovation et /ou d'extension.

Les travaux réalisés visent à éclairer mieux, plus juste, moins cher et en sécurité.

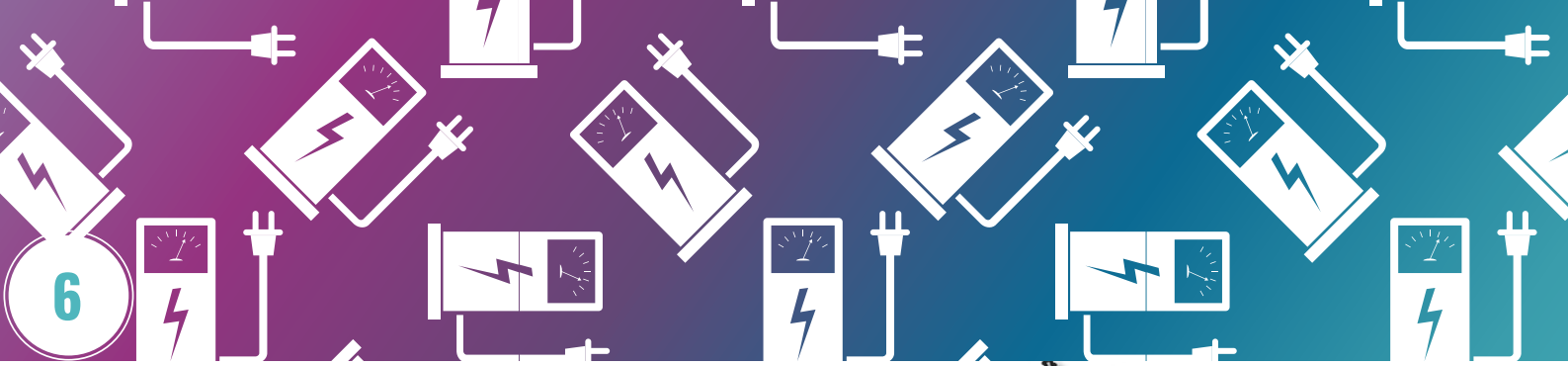
Le SIECF TE Flandre assure également la maintenance pour les communes lui ayant délégué cette option.

Dans une optique de communication et de suivi, des fiches bilans de la maintenance ont été envoyées aux communes.



LES CHIFFRES CLÉS

- 82 communes adhérentes à la compétence éclairage public investissement dont 56 communes en investissement et maintenance
- 1657 points lumineux rénovés en 2022
- 14 300 points lumineux géoréférences
- 4688 réponses aux DT/ DICT
- 759 Interventions de maintenance

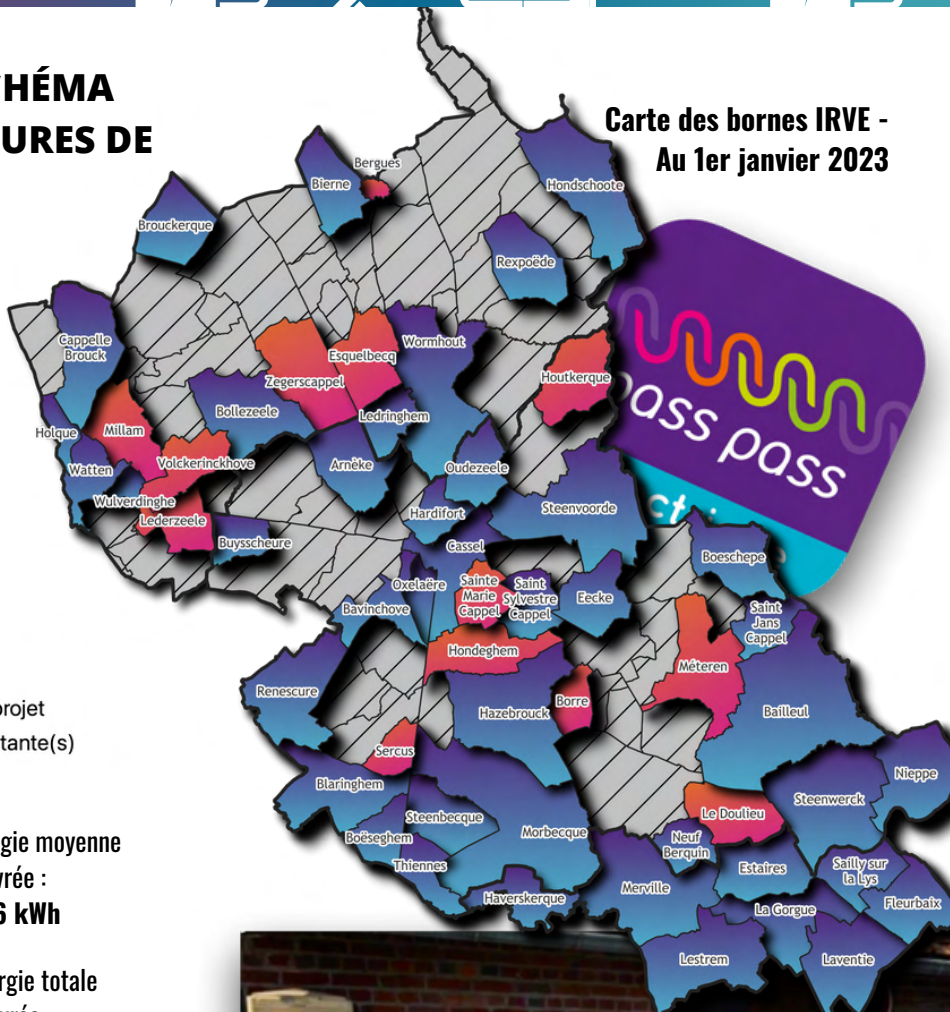


LA MOBILITÉ PROPRE ET LE SCHÉMA DIRECTEUR DES INFRASTRUCTURES DE RECHARGE POUR VÉHICULES ÉLECTRIQUES

Le SIECF TE Flandre continue le déploiement des bornes IRVE dans le cadre de l'exécution du Schéma Directeur d'Infrastructure de Recharge de Véhicule Électrique.

Au total le SIECF TE Flandre a installé des bornes IRVE sur 41 communes, 93 points de charge ce qui correspond à 51 bornes.

Carte des bornes IRVE - Au 1er janvier 2023



Légende

- Borne(s) en projet
- Borne(s) existante(s)



Nombre de charges : **13 381**



Energie moyenne délivrée : **20,6 kWh**



Durée moyenne de stationnement : **03h10**



Energie totale délivrée : **301 122,4 kWh**



Durée totale de stationnement : **256 semaine 6 jours et 12 heures**



Nombre de km parcourus en VE : **2 007 482 km**

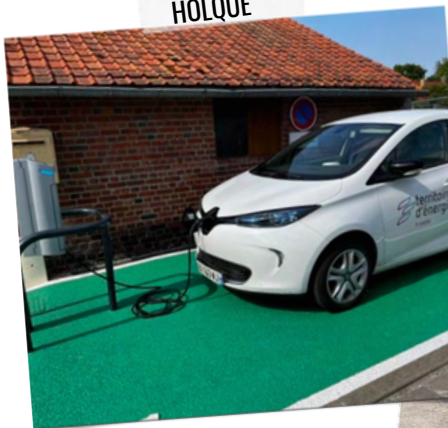


<http://www.siecf.fr/fr/information/7747/irve-bornes-recharge-vehicules-electriques>



<http://youtu.be/f84fjg-DpNU>

HOLQUE



ARNEKE



LA FIBRE

54 303 prises sont déployées
dont 12 450 en 2022

Le SIECF reçoit en moyenne 25 à
30 appels et mails concernant la
fibre par semaine.

La
Fibre
Numérique

59
62



fibre_siecf@ville-hazebrouck.fr

Carte de l'évolution de la
Fibre sur le territoire

2017

2018

2020

2019

2021

Zone
convention-
née

BAILLEUL



La fibre arrive en Flandre
Pour toute question vous pouvez contacter le numéro vert :
0800 159 162

L'EFFICACITÉ ÉNERGÉTIQUE DES BÂTIMENTS PUBLICS



Dans le cadre de la **transition énergétique**, le SIECF territoire d'énergie Flandre poursuit son soutien aux communes au travers des actions de Maîtrise de la Demande en énergie. Cette action s'articule autour de plusieurs dispositifs d'aide à savoir :

Le fonds de concours **Maitrise de la Demande en Energie (MDE)**. Ce financement subventionne le surinvestissement de travaux visant à réduire les consommations énergétiques des bâtiments publics. En 2022, **11 bâtiments** ont été retenus dans le cadre de l'appel à projet MDE ; ces travaux seront aidés techniquement et financièrement par le SIECF TE Flandre.



L'**appel à projet « Du Solaire en Flandre »**, s'est concrétisé par des aides aux installations photovoltaïques : étude de pré faisabilité par les agents du syndicat, et subventions pour réalisation d'installations de panneaux photovoltaïques sur les couvertures de **3 bâtiments** : l'école de Socx, le Complexe Sportif de Morbecque et le Siège de la CCFL à La Gorgue

Une Aide a également été apportée auprès de **18 communes** pour la déclaration sur la plateforme **OPERAT** dans le cadre du **Décret Tertiaire**



En outre, les services du SIECF Territoire d'Énergie Flandre sont également à disposition des collectivités du territoire, pour les accompagner afin de valoriser les **Certificats d'Économie Énergie (CEE)** des projets de rénovation.

LES CHIFFRES CLÉS :

- **11 bâtiments** aidés dans le cadre de la MDE
- **3 projets solaires** dans le cadre de la MDE
- **18 communes** aidées dans le cadre du décret tertiaire

LA FLANDRE LAURÉATE DES PROGRAMMES NATIONAUX ACTEE

Le programme **ACTEE 1** (Action des Collectivités Territoriales pour l'Efficacité Energétique), désormais terminé, a été lancé par la FNCCR, porteur principal, et EDF, porteur associé et financeur obligé.

Ce programme a eu pour ambition d'accélérer l'efficacité énergétique des bâtiments publics des collectivités et de remplacer les énergies fossiles par des systèmes énergétiques performants et bas carbone.

Le Programme **ACTEE 1** et l'action du SIECF Territoire d'Énergie Flandre ont permis la rénovation de **22 bâtiments**, par le biais de l'aide à la maîtrise d'œuvre, sur **19 communes** ainsi que la réalisation de **88 audits** sur **22 communes**.

Par le biais du programme ACTEE 1, le SIECF territoire d'énergie Flandre a fait l'acquisition de matériel de suivi des consommations, d'outil de mesure, de détecteur de tension/VAT, d'enregistreur de CO2, de température et d'humidité ainsi qu'un logiciel de suivi énergétique et patrimonial AVOB.

Carte Bilan ACTEE 1



LA FLANDRE LAURÉATE DES PROGRAMMES NATIONAUX ACTEE

Le SIECF TE Flandre en partenariat avec le **SE 60** et la **FDE 80** est lauréat des appels à projets **ACTEE 2** (Sequoia 1, Sequoia 3, Peuplier et SCHEM'ACTE.).

L'objectif du groupement est de favoriser une rénovation énergétique globale et performante ainsi qu'une amélioration de la qualité de l'air intérieur pour les bâtiments éducatifs par le biais d'audits.

Le programme soutient également financièrement les frais de maîtrise d'oeuvre.

Le Programme **ACTEE 2 Sequoia 1** et l'action du SIECF territoire d'énergie Flandre ont permis la réalisation de **34 audits** et **27 études de qualité de l'air** sur **22 communes**.

Il a également permis la rénovation de **3 écoles**, **1 salle périscolaire** et **1 médiathèque** par le biais de l'aide à la maîtrise d'oeuvre.

Le programme a soutenu financièrement l'acquisition de **104 capteurs de CO²** dans **12 communes**.

Carte Bilan ACTEE 2
Sequoia 1



L'ACHAT GROUPÉ D'ÉNERGIE

Le SIECF territoire d'énergie Flandre coordonne l'achat groupé de gaz naturel, d'électricité, de gaz propane et de fioul pour le compte des acheteurs publics ou exerçant des missions de service public en Flandre dans le but d'optimiser la commande publique et la maîtrise de budget.

En **2022**, le groupement d'achat d'énergie rassemble plus de **100 adhérents** et alimente plus de **486 sites** en gaz, représentant une consommation de plus de **19 013 MWh** et **2407 sites** en électricité pour une consommation de **20.538 MWh**.

Le marché d'achat groupé, à destination des collectivités du territoire, est arrivé à échéance le 31 décembre 2021 et a été renouvelé.

Le SIECF territoire d'énergie Flandre a offert la possibilité aux collectivités du territoire de Flandre de participer à un nouvel achat groupé d'électricité, de gaz naturel, de gaz propane et de fioul, depuis le 1er janvier 2022. Ce marché permet d'optimiser les coûts financiers pour chaque collectivité du territoire.

20 538 MWh
en électricité

2407 sites
alimentés en
électricité

19 013 MWh
en gaz

486 sites
alimentés en
gaz

FONCTIONNEMENT DU SYNDICAT



Le comité syndical s'est réuni à 5 reprises ;

- Le 24 janvier par visio-conférence
 - Le 26 avril à Caëstre
 - Le 04 juillet à la salle des fêtes de Borre
 - Le 13 octobre à Neuf-Berquin et en visio-conférence
 - Le 28 novembre à Steenvoorde
- La Commission Consultative des Services Publics Locaux s'est déroulée le 03 octobre

Le bureau s'est réuni à 9 reprises ;

- Le 14 janvier à Rexpoëde
- Le 28 février à Nieppe
- Le 07 avril à Saint-Pierre-Brouck
- Le 12 mai à Steenvoorde
- Le 20 juin à Hazebrouck
- Le 23 août à Hazebrouck
- Le 19 septembre à Hazebrouck
- Le 17 novembre à Merville
- Le 12 décembre à Hazebrouck

COMPTE ADMINISTRATIF DE 2022

SECTION D'INVESTISSEMENT

Résultat de l'année	-421 163,14 €
Résultat antérieur	-127 372,36 €
Résultat cumulé	-548 535,50 €

SECTION DE FONCTIONNEMENT

Résultat de l'année	1 695 789,98 €
Résultat antérieur	1 442 117,20 €
Part affectée à l'investissement (c/1068)	1 294 988,07 €
Résultat cumulé	1 842 919,11 €

BESOIN DE FINANCEMENT

Résultat cumulé de la section d'investissement	-548 535,50 €
Restes à réaliser en recettes	2 837 534,22 €
Dépenses engagées non mandatées	4 034 763,04 €
Montant à prendre en compte pour l'affectation	-1 745 764,32 €
Besoin de financement réel (1068)	1 745 764,32 €



Janvier

Signature de la convention de partenariat entre le SIECF TE Flandre et Enedis



Janvier

Le SIECF TE Flandre est lauréat du programme ACTEE Peuplier



Mars

ACTEE TOUR fait escale à Morbecque



Mars

Signature de la convention de transition écologique à Blaringhem avec ENEDIS



Avril

Signature du contrat de délégation de service public pour la desserte en gaz de Saint-Pierre-Brouck et Cappelle-Brouck avec GRDF



Mai

Forum du Développement Durable à Renescure



Juin

Signature de l'accord entre le SIECF TE Flandre et GRDF pour la mise en place du nouveau modèle de contrat de concession de gaz



Juin

Présentation du Schéma Directeur d'IRVE mutualisé avec la CCFL





Syndicat intercommunal d'Energie des communes de Flandre



30 rue Louis Warein
59190 HAZEBROUCK



03.28.43.44.45



siecf@ville-hazebrouck.fr



www.siecf.fr



Siège en Mairie
d'Hazebrouck



@siecf59



@siecf



@siecf

