

La ligne des espèces

Extraits de la Mémoire pour l'obtention du
Diplôme d'Université de Botanique de terrain
Université de Picardie Jules Vernes, Amiens
été 2023 par Tanja Hess

Analyse botanique de la flore
au Lac de Kruth-Wildenstein,
pendant la restauration des digues
été - automne 2022

3.1 | Liste des plantes trouvées Liste der gefundenen Pflanzen

Les quelque soixante-dix plantes présentées ci-dessous ont toutes été trouvées sur le cours supérieur du lac de Kruth-Wildenstein. La détermination des plantes se concentre sur la période entre juin et août 2022. Comme de nombreuses plantes poussent également dans les environs et que l'auteur les connaît bien, la détermination a été facile même lorsque tous les caractères n'étaient pas parfaitement visibles.

Toutes les photos ont été prises aux dates mentionnées.

Cette analyse qualitative se déroule de manière informelle sur la ligne qui traverse le cours supérieur du lac de Kruth.

Sur cette ligne, le déroulement et les limites des différentes zones où certaines plantes sont prédominantes sont mis en évidence.

Die nachfolgend rund siebzig aufgezeigten Pflanzen sind alle am Oberlauf des Lac de Kruth-Wildenstein gefunden worden. Die Bestimmung der Pflanzen fokussiert sich auf den Zeitraum zwischen Juni und August 2022. Da viele Pflanzen auch sonst in der Umgebung wachsen und diese der Autorin bestens vertraut ist, fiel auch die Bestimmung dann einfach, wenn nicht alle Merkmale optimal sichtbar waren.

Sämtliche Fotos sind an den genannten Daten entstanden.

Diese qualitative Analyse umspielt in einer lockeren Form die Linie, die quer durch den Oberlauf des Lac de Kruth gezogen wird.

Auf der Linie wird dann der Ablauf und die Grenzen der unterschiedlichen Bereiche, in welchen einige Pflanzen vorherrschend sind aufgezeigt.

La liste rouge constitue la base de toutes les recherches.¹

1 La liste rouge des plantes menacées en France, flore vasculaires de France métropolitaine, consulté le 2.2.2023
<https://uicn.fr/wp-content/uploads/2019/01/liste-rouge-de-la-flore-vasculaire-de-france-metropolitaine.pdf>



zone riveraine historique
historische Uferzone

3.2 | Liste des espèces et cartes

Artenliste und Karten

Carte d'exemple

Beispielkarte

1

1 Source: <https://www.societe-botanique-alsace.org/flore-d-alsace/atlas-de-la-flore-dalsace/>
consulte le 31.3.2023

3.2.2 | Cartes
3.2.2 | Karten

Categorie liste rouge Alsace

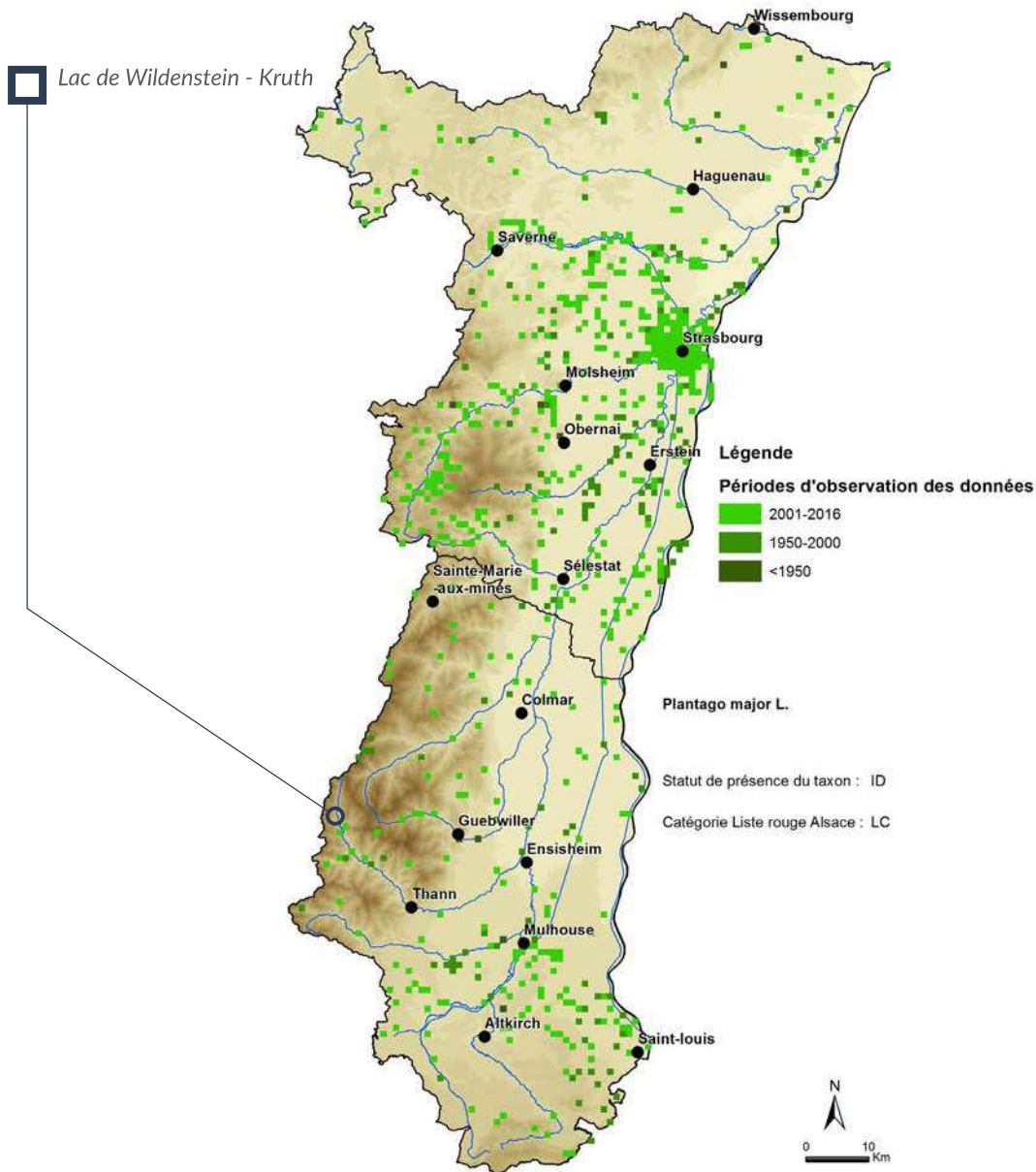
LC Préoccupation mineure

VU vulnérable

EN en danger

NA

NT quasi menacée



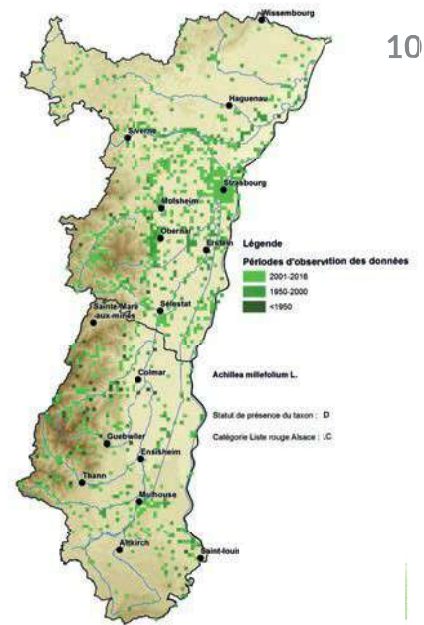
3.2.3 | Liste des espèces
3.2.3 | Artenliste

LC



***Achillea millefolium* agg.**
Achillée millefeuille
Scharfgarbe

27.8.2022
47.96356927 6.957847975
Altitude 540
Lac de Kruth-Wildenstein,
bassin supérieure



LC



***Agrostis canina* agg.**
Agrostide des chiens
Hunds-Straussgras

27.8.2022
47.96320479 6.958362539
Altitude 539
Lac de Kruth-Wildenstein,
bassin supérieure



LC



Agrostis capillaris
Agrostide commune
Rotes Straussgras

27.8.2022
47.96285272 | 6.956547096
Altitude 540
Lac de Kruth-Wildenstein,
bassin supérieure



LC



Alnus glutinosa
Aulne glutineux
Schwarzerle

16.7.2022
47.96428319 6.957906629
Altitude 547
Lac de Kruth-Wildenstein,
bassin supérieure

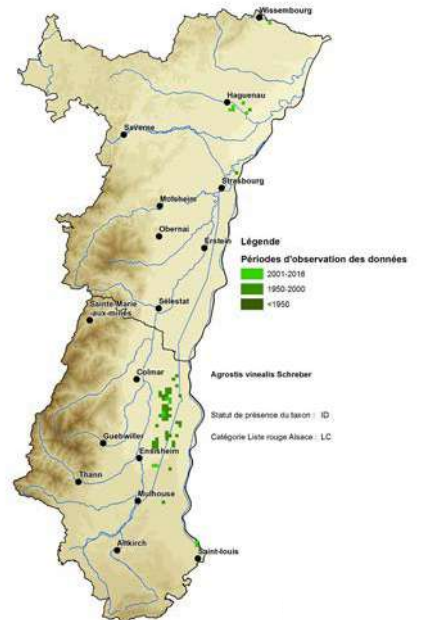


LC



Agrostis vinealis
Agrostide des vignes
Heide-Straussgras

4.7.2022
47.96436111 6.9584007981
Altitude 540
Lac de Kruth-Wildenstein,
bassin supérieure



LC



***Dactylis glomerata* L.**
Dactyle aggloméré
Wiesen-Knäuelgras

5.7.2022
47.96383185 6.957708633
Altitude 540
Lac de Kruth-Wildenstein,
bassin supérieure

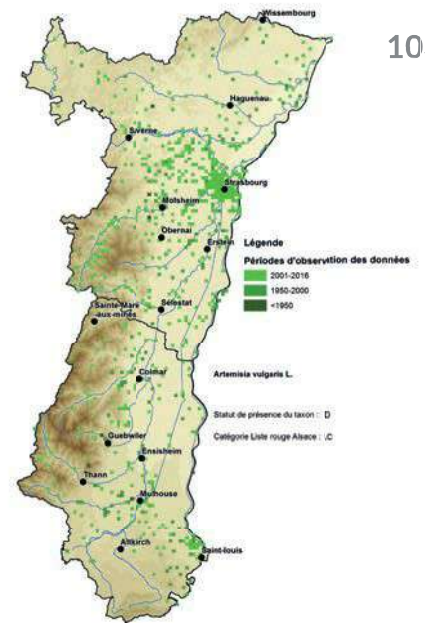


LC



***Artemisia vulgaris* agg.**
Armoise commune
Beifuss

10.8.2022
 47.96281124 6.956879575
 Altitude 539
 Lac de Kruth-Wildenstein,
 bassin supérieure

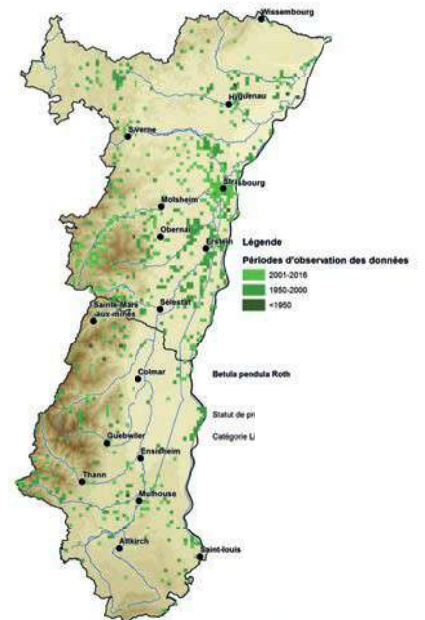


LC



Betula pendula
Bouleau blanc
Hängebirke

10.8.2022
 47.96288933 6.956336741
 Altitude 541
 Lac de Kruth-Wildenstein,
 bassin supérieure



LC



Bidens tripartita
bident à feuilles tripartites
Dreiteiliger Zweizahn

27.7.2022
 47.96477423 6.95847937
 Altitude 544
 Lac de Kruth-Wildenstein,
 bassin supérieure



VU vulnerable



***Bolboschoenus maritimus* (L.)**
Scirpe maritime
Gewöhnliche Strandsimse

19.7.2022
 47.96435322 6.9584008281
 Altitude 541
 Lac de Kruth-Wildenstein,
 bassin supérieure



LC



***Carex elata* All.**
Laïche raide ,Laïche élevée,
Steife Segge

27.7.2022
 47.9632591 6.95937457
 Altitude 539
 Lac de Kruth-Wildenstein,
 bassin supérieure

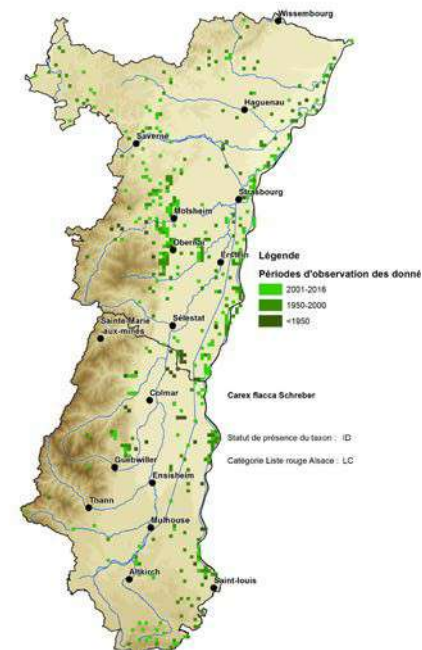


LC



***Carex flacca* Schreb.**
Laïche glauque
Blau-Segge

27.8.2022
 47.96285279 | 6.956547099
 Altitude 540
 Lac de Kruth-Wildenstein,
 bassin supérieure

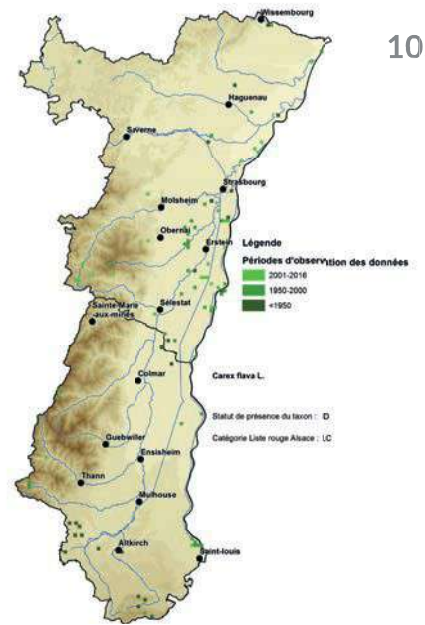


LC



***Carex flava* (L.)**
Laïche jaunâtre
Gelbe Segge

22.7.2022
 47.96435333 6.9584008288
 Altitude 541
 Lac de Kruth-Wildenstein,
 bassin supérieure



VU vulnerable



***Carex humilis* Leysser**
Laïche humble
Erd Segge Niedrige Segge

25.7.2022
 47.96435874 6.9584008654
 Altitude 541
 Lac de Kruth-Wildenstein,
 bassin supérieure

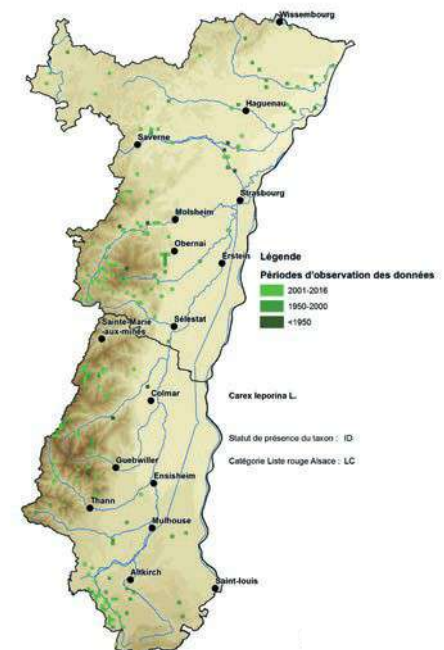


LC



***Carex leporina* L.**
Laïche des lièvres
Hasenpfoten-Segge

27.7.2022
 47.96325567 6.959305941
 Altitude 539
 Lac de Kruth-Wildenstein,
 bassin supérieure



LC



***Carex nigra* L.**
Laîche noire
Wiesen-Segge, Braune-Segge

27.8.2022
 47.96320225 6.958162158
 Altitude 538
 Lac de Kruth-Wildenstein,
 bassin supérieure



LC



Festuca ovina
Fétuque ovine
Schaf-Schwengel

9.7.2022
 47.96434546 6.9584008921
 Altitude 542
 Lac de Kruth-Wildenstein,
 bassin supérieure

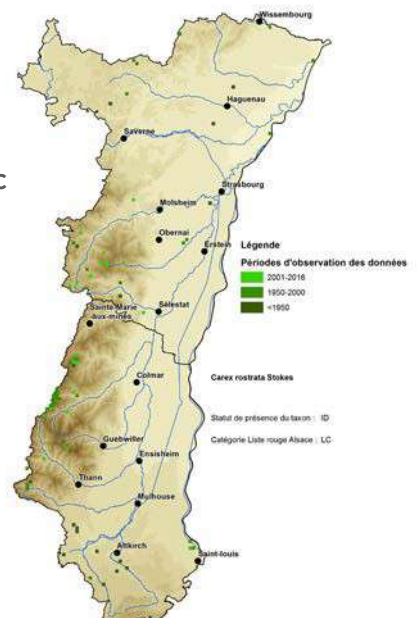


LC



***Carex rostrata* Stokes**
Laîche à utricules contractés en bec
Schnabel-Segge

31.7.2022
 47.96434523 6.9584008967
 Altitude 544
 Lac de Kruth-Wildenstein,
 bassin supérieure



LC



***Carex paniculata* L.**
Laïche paniculée
Rispen-Segge

32.7.2022
 47.96420745 6.959024258
 Altitude 544
 Lac de Kruth-Wildenstein,
 bassin supérieure

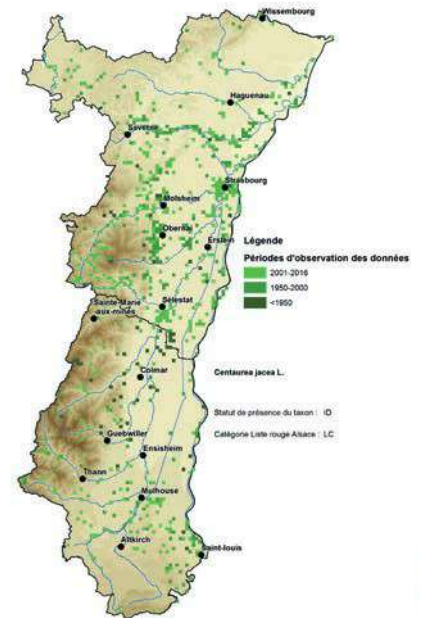


LC



***Centaurea jacea* agg.**
Centaurée jacée
Wiesen-Flockenblume

31.7.2022
 47.96472779 6.958515755
 Altitude 543
 Lac de Kruth-Wildenstein,
 zone lizière

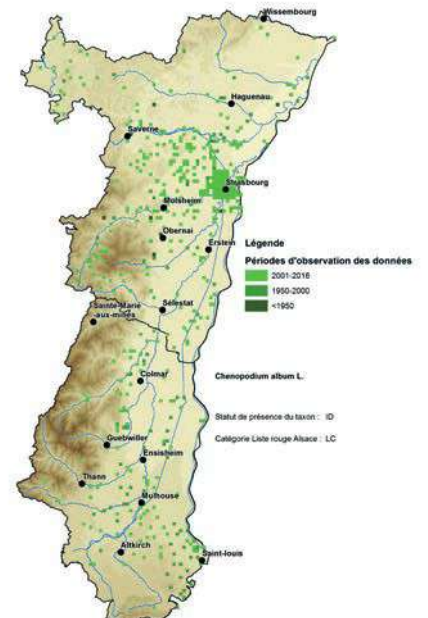


LC



***Chenopodium album* L.**
Chénopode blancu,
Weisser Gänsefuss

5.7.2022
 47.96259377 6.958339121
 Altitude 539
 Lac de Kruth-Wildenstein,
 bassin supérieure



LC



***Cirsium arvense* L.**
Chardon des champs
Acker-Kratzdistel

16.7.2022
47.96318151 6.958376329
Altitude 539
Lac de Kruth-Wildenstein,
bassin supérieure

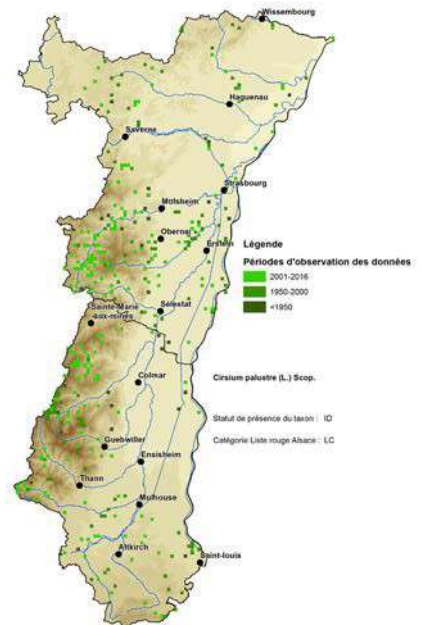


LC



***Cirsium palustre* L.**
Cirse des marais
Sumpf-Kratzdistel

5.7.2022
47.96325423 6.95787645
Altitude 539
Lac de Kruth-Wildenstein,
bassin supérieure

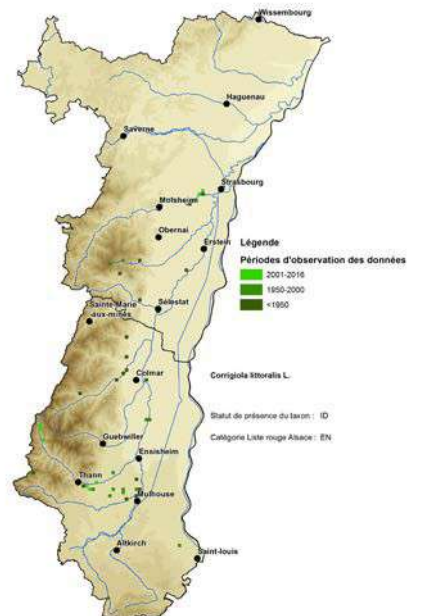


EN en danger



***Corrigiola litoralis* L.**
Corrigiole des rives
Hirschsprung, Uferhirschsprung

22.7.2022
47.96422291 6.95898118
Altitude 541
Lac de Kruth-Wildenstein,
bassin supérieure
Catégorie Liste rouge Alsace : EN



LC



***Crepis capillaris* Wallr.**
Crépide capillaire
Kleinköpfiger Pippau

4..7.2022
47.96472779 6.958515755
Altitude 543
Lac de Kruth-Wildenstein,
bassin supérieure

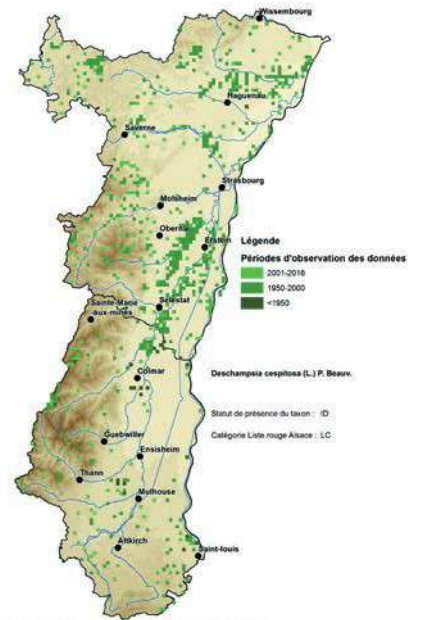


LC



***Deschampsia cespitosa* (L.)**
Canche cespiteuse
Rasen-Schmiele (Artengruppe)

16.6..2022
47.9627515841 6.95828921775
Altitude 538
Lac de Kruth-Wildenstein,
bassin supérieure

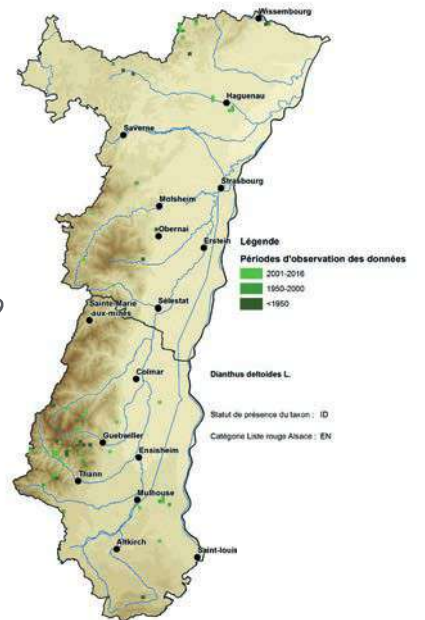


EN en danger



Dianthus deltoides
L'œillet à delta, œillet couché
ou œillet glauque
Heide-Nelke

31.7.2022
47.966601384999 6.95845112269
Altitude 550
Lac de Kruth-Wildenstein,
zone lisière
Catégorie Liste rouge Alsace : EN

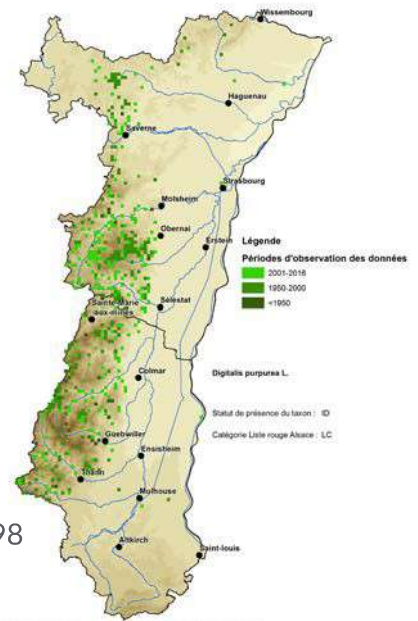


LC



Digitalis purpurea
Grande digitale
Fingerhut

20.6.2022
47.962844274283 6.956721151498
Altitude 540
Lac de Kruth-Wildenstein,
bassin supérieure



NT quasi menacée



Digitalaria sanguinalis
digitaire sanguine
Blutrote-Fingerhirse

10.8.2022
47.962695866446 6.957119830968
Altitude 540
Lac de Kruth-Wildenstein,
bassin supérieure

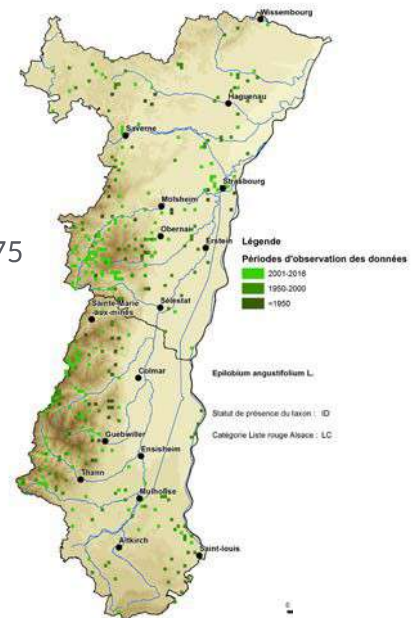


LC



Epilobium angustifolium
Osier fleuri
Schmalblättriges-Weideröschen

28.8.2022
47.963217041012 6.958181888475
Altitude 539
Lac de Kruth-Wildenstein,
bassin supérieure

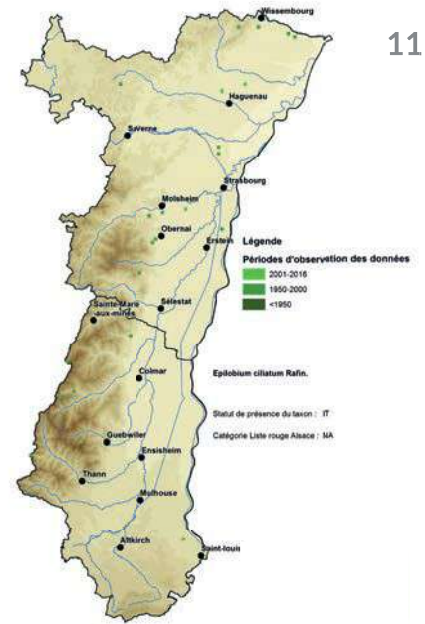


NA



***Epilobium ciliatum* Raf.**
Epilobe glanduleux
Drüsiges-Weidenröschen

32.7.2022
 47.9632170410 6.958181888475
 Altitude 539
 Lac de Kruth-Wildenstein,
 bassin supérieure

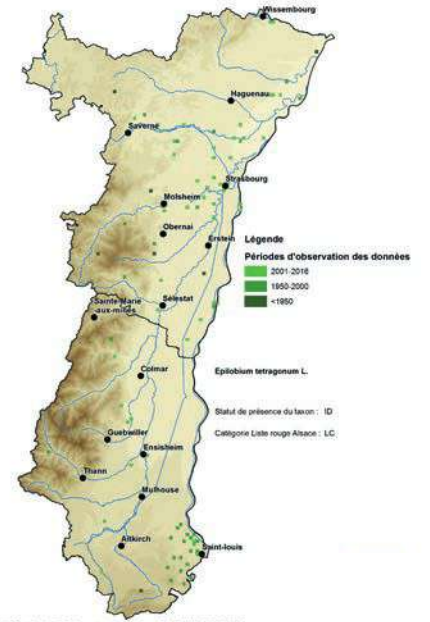


LC



***Epilobium tetragonum* L.**
Epilobe à quatre angles
Viekantiges-Weidenröschen

5.7.2022
 47.96322506. 6.958267842
 Altitude 539
 Lac de Kruth-Wildenstein,
 bassin supérieure

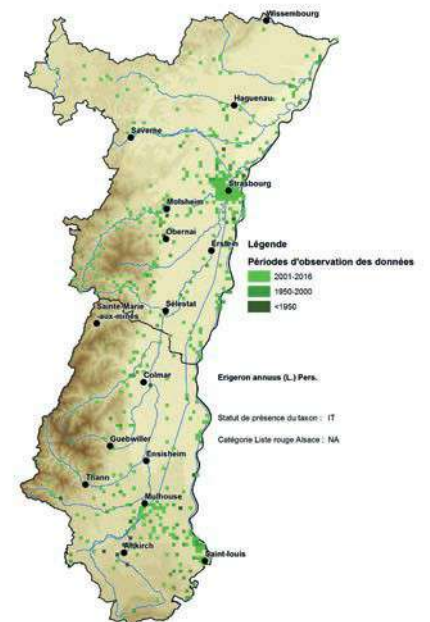


NA



***Erigeron annuus* L.**
Vergerette annuelle
Feinstrahl-Berufkraut

5.7..2022
 47.9629770 6.9582562
 Altitude 538
 Lac de Kruth-Wildenstein,
 bassin supérieure



NA



Erigeron canadensis
Vergerette du Canada
Kanadisches Berufskraut

16.7.2022
 47.9632250 6.958267842
 Altitude 539
 Lac de Kruth-Wildenstein,
 bassin supérieure

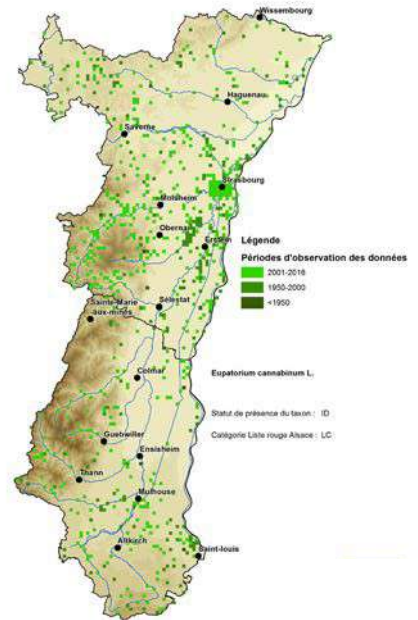


LC



Eupatorium cannabinum L.
Eupatoire chanvrine
Gewöhnlicher-Wasserdost

16.7.2022
 47.9631920 6.958133872
 Altitude 539
 Lac de Kruth-Wildenstein,
 bassin supérieure

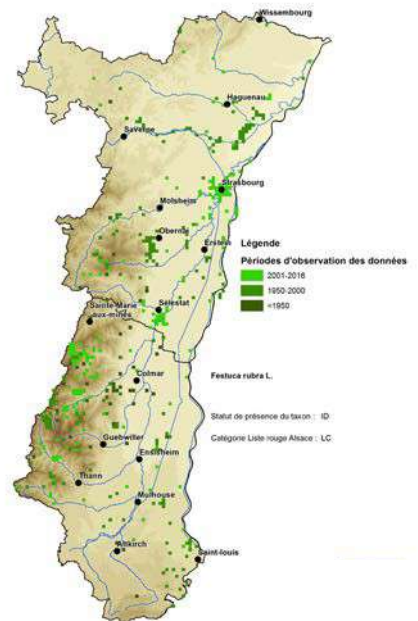


LC



Festuca rubra
Fétuque rouge
Rotschwengel

2.8.2022
 47.9646053 6.958577958
 Altitude 542
 Lac de Kruth-Wildenstein,
 bassin supérieure

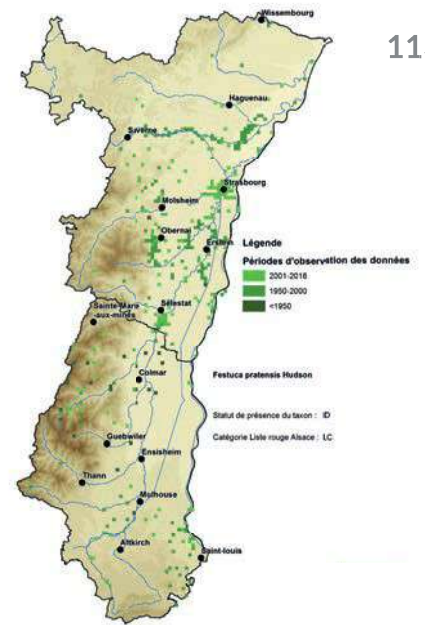


LC



Festuca pratensis
Fétuque des prés
Wiesenschwingel

23.7.2022
47.9646053 6.958577958
Altitude 542
Lac de Kruth-Wildenstein,
bassin supérieure

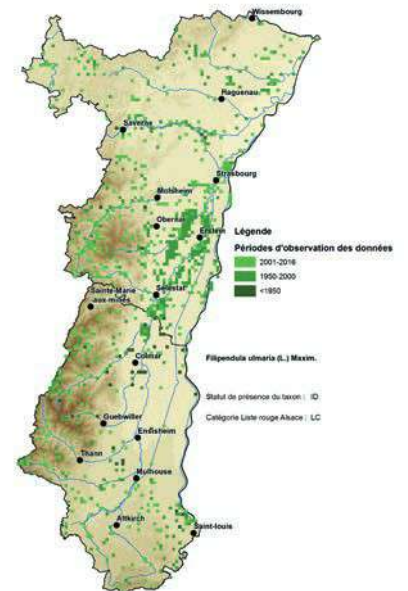


LC



***Filipendula ulmaria* (L.) Maxim.**
Reine des prés
Echstes Mädesüss

2.8.2022
47.9646053 6.958577958
Altitude 542
Lac de Kruth-Wildenstein,
bassin supérieure

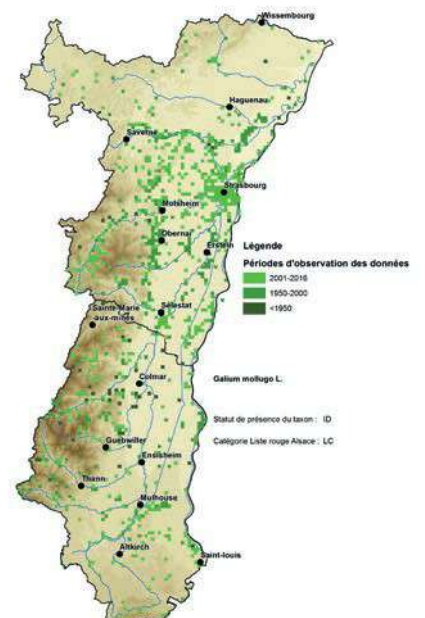


LC



***Galium mollugo* L.**
Gaillet mollugine
Gewöhnliches Wiesen-Labkraut

4.7.2022
47.96288993 6.957018721
Altitude 543
Lac de Kruth-Wildenstein,
bassin supérieure

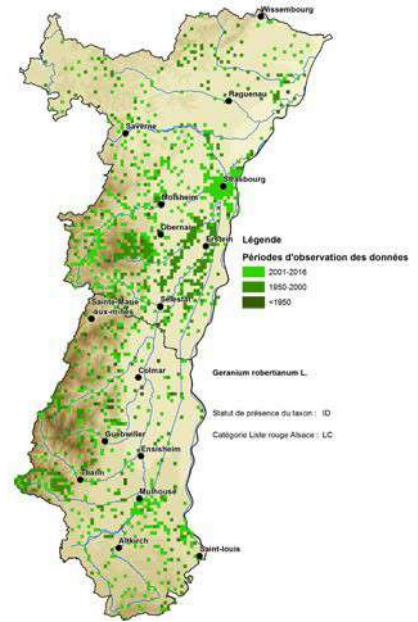


LC



Geranium robertianum L.
Géranium herbe à Robert
Stinkender Storchenschnabel

10.8.2022
 47.96290539 6.957001954
 Altitude 539
 Lac de Kruth-Wildenstein,
 bassin supérieure

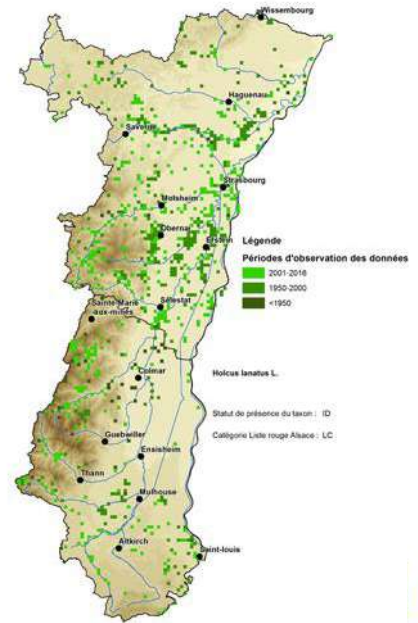


LC



Holcus lanatus L.
Houque laineuse
Wolliges Honiggras

27.7.2022
 47.96333017 6.959314709
 Altitude 538
 Lac de Kruth-Wildenstein,
 bassin supérieure

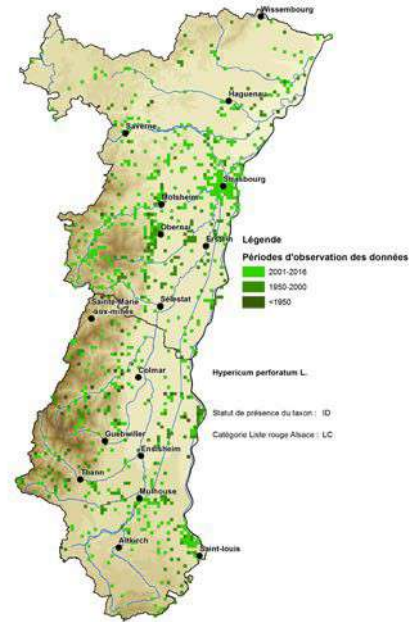


LC



Hypericum perforatum L.
Millepertuis perforé
Tüpfel-Hartheu

10.8.2022
 47.96472779 6.958515755
 Altitude 538
 Lac de Kruth-Wildenstein,
 bassin supérieure



LC



Hypochaeris radicata L.
Porcelle des prés
Gewöhnliches Ferkelkraut

30.7.2022
 47.96327125 6.959286694
 Altitude 538
 Lac de Kruth-Wildenstein,
 bassin supérieure



LC



Juncus articulatus L.
Jonc articulé
Glieder-Binse

31.7.2022
 47.96319795 6.959392812
 Altitude 536
 Lac de Kruth-Wildenstein,
 bassin supérieure

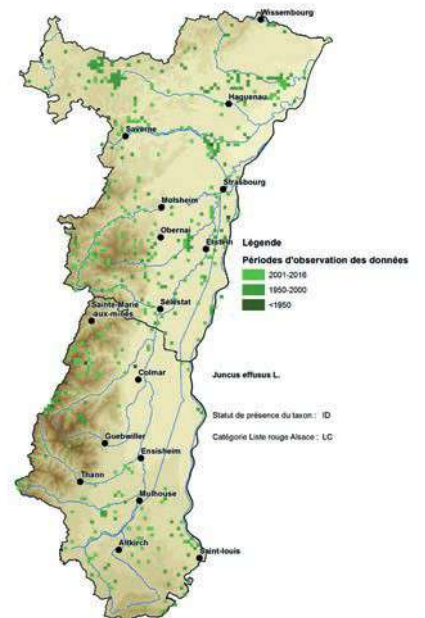


LC



Juncus effusus L.
Jonc épars
Flutterbinse

4.7.2022
 47.96472779 6.958515755
 Altitude 543
 Lac de Kruth-Wildenstein,
 bassin supérieure



NT quasi menacée



***Juncus tenuis* Willd.**
Jonc grêle
Zarte Binse

15.7.2022
47.9632725 6.959263955
Altitude 541
Lac de Kruth-Wildenstein,
bassin supérieure

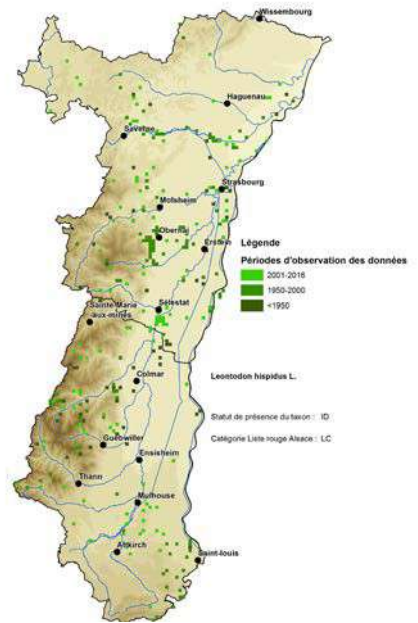


LC



***Leontodon hispidus* L.**
Liondent hispide
Steifhaariger Löwenzahn

15.7.2022
47.96316085 6.958543
Altitude 538
Lac de Kruth-Wildenstein,
bassin supérieure

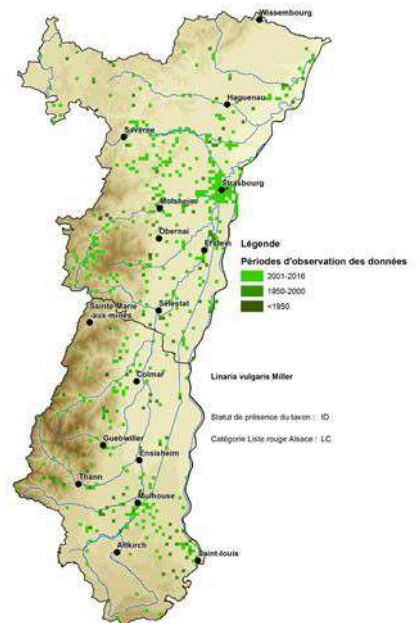


LC



***Linaria vulgaris* Mill.**
Linaire commune
Gemeines Leinkraut

10.8.2022
47.96284546 6.957036581
Altitude 543
Lac de Kruth-Wildenstein,
bassin supérieure

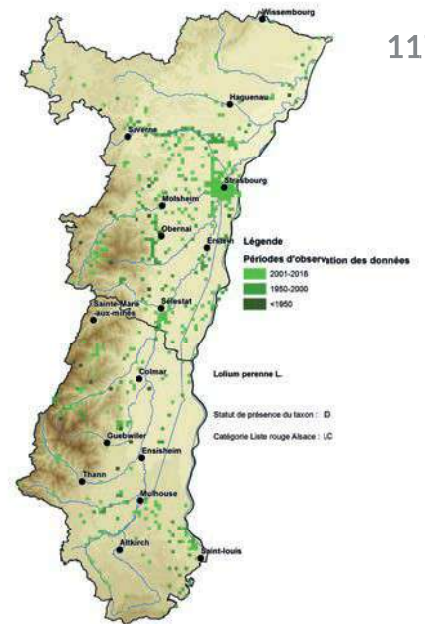


LC



***Lolium perenne* L.**
 vraie vivace
 Ausdauernder Lolch /
 Englisches Raygras

28.7.2022
 47.96422542 6.959021236
 Altitude 541
 Lac de Kruth-Wildenstein,
 bassin supérieure



LC



***Lotus corniculatus* agg.**
 Lotier commun
 Gewöhnlicher Hornklee

14.7.2022
 47.96320479 6.958362539
 Altitude 539
 Lac de Kruth-Wildenstein,
 bassin supérieure

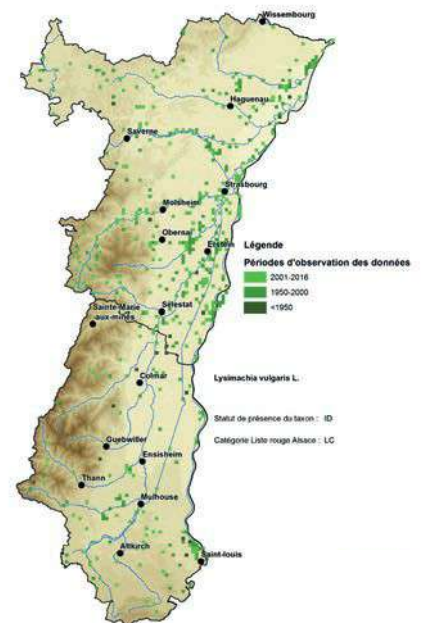


LC



***Lysimachia vulgaris* L.**
 Lysimaque commune
 Gewöhnlicher Gelbeiderich

27.7.2022
 47.96472559 6.958549595
 Altitude 544
 Lac de Kruth-Wildenstein,
 bassin supérieure



LC



***Lythrum salicaria* L.**
Salicaire commune
Gewöhnlicher Blutweiderich

27.7.2022
47.96472559 6.95854959
Altitude 538
Lac de Kruth-Wildenstein,
bassin supérieure



LC



***Mentha arvensis* L.**
Menthe des champs
Ackermintze

4.7.2022
47.96472779 6.958515755
Altitude 543
Lac de Kruth-Wildenstein,
bassin supérieure



LC



***Origanum vulgare* L.**
Origan
Gewöhnlicher Dost

24.7.2022
47.96639535 6.958424441
Altitude 551
Lac de Kruth-Wildenstein,
zone lisière



LC



Poa pratensis
Pâturin des prés
Wiesen-Rispengras

5.7.2022
47.96472436 6.95854125
Altitude 540
Lac de Kruth-Wildenstein,
bassin supérieure

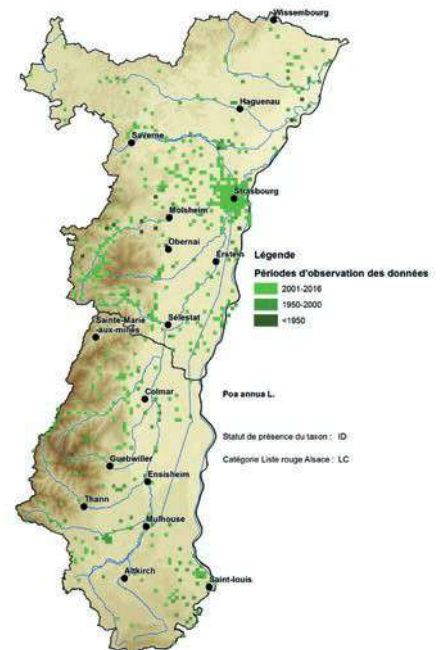


LC



***Poa annua* L.**
Pâturin annuel
Einjähriges Rispengras

4.7.2022
47.96472780 6.958515761
Altitude 539
Lac de Kruth-Wildenstein,
bassin supérieure

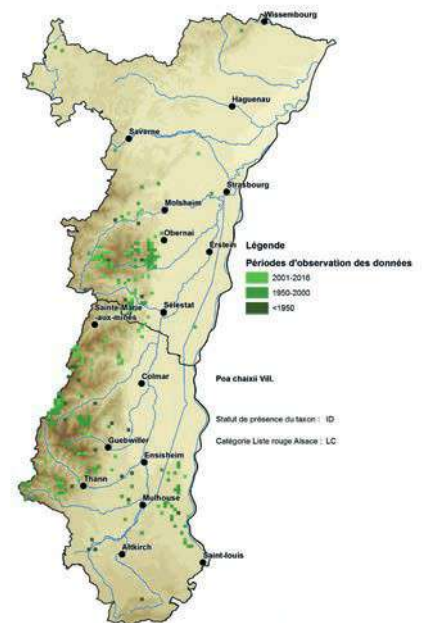


LC



***Poa chaixii* Vill.**
Pâturin de Chaix
Wald-Rispengras

24.7.2022
47.96639499 6.958424381
Altitude 552
Lac de Kruth-Wildenstein,
zone lisière

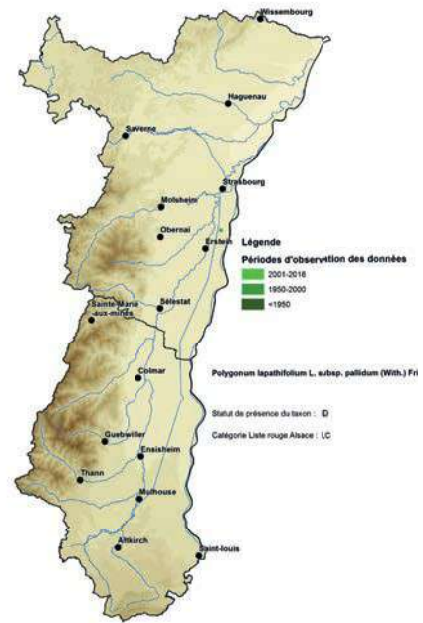


LC



***Polygonum lapathifolium* L.**
Renouée à feuilles de patience
Ampfer-Knöterich

26.7.2022
47.96403194 6.958815963
Altitude 543
Lac de Kruth-Wildenstein,
bassin supérieure

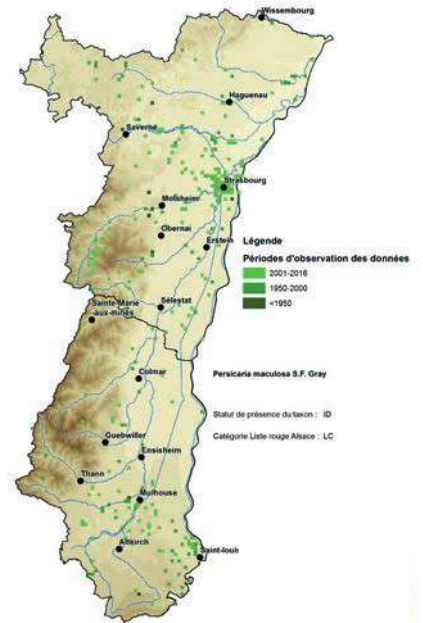


LC



Persicaria maculosa
Renouée persicaire
Floh-Knöterich

14.7.2022
47.96320038 6.959179795
Altitude 543
Lac de Kruth-Wildenstein,
bassin supérieure

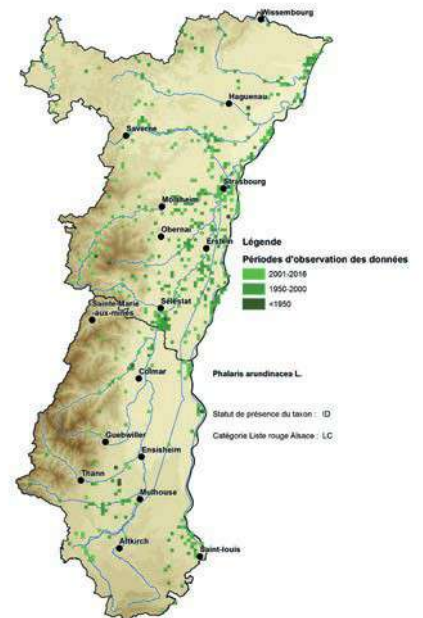


LC



***Phalaris arundinacea* L.**
Alpiste roseau
Rohr-Glanzgras

16.7.2022
47.96322046 6.958141318
Altitude 540
Lac de Kruth-Wildenstein,
bassin supérieure



LC



Phleum pratense L.
Phléole des prés
Wiesen-Lieschgras

31.7.2022
47.96439055 6.95914557
Altitude 543
Lac de Kruth-Wildenstein,
bassin supérieure

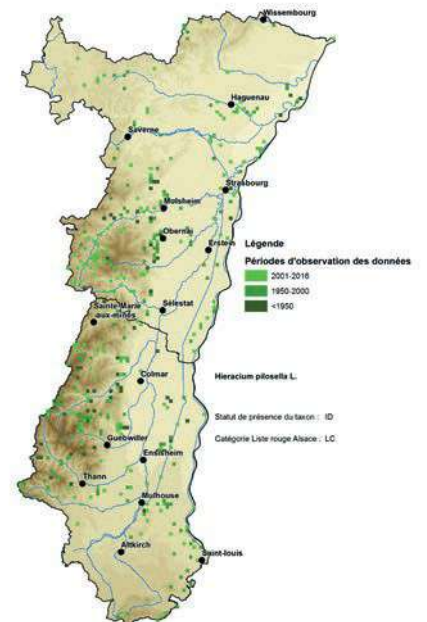


LC



Hieracium (Pilosella)
Hieracium
Habichtskraut

15.7.2022
47.96318243 6.958162764
Altitude 539
Lac de Kruth-Wildenstein,
bassin supérieure

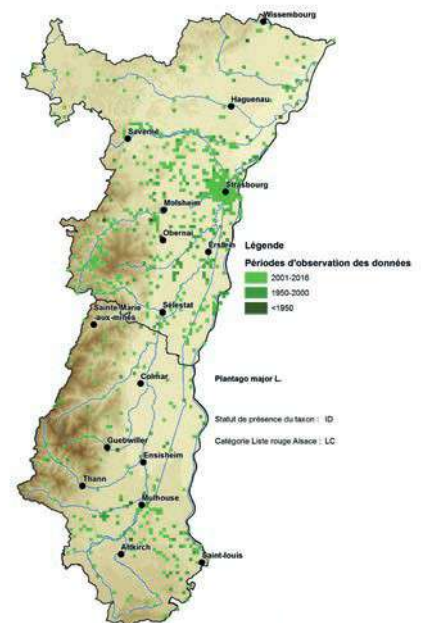


LC



Plantago major L.
Grand plantain
Breitwegerich

4.7.2022
47.96481882 6.958458989
Altitude 544
Lac de Kruth-Wildenstein,
bassin supérieure



NT quasi menacée



***Potentilla norvegica* L.**
Potentille de Norvège
Norwegisches Finerkraut

29.6.2022
 47.96288933 6.956336741
 Altitude 541
 Lac de Kruth-Wildenstein,
 bassin supérieure

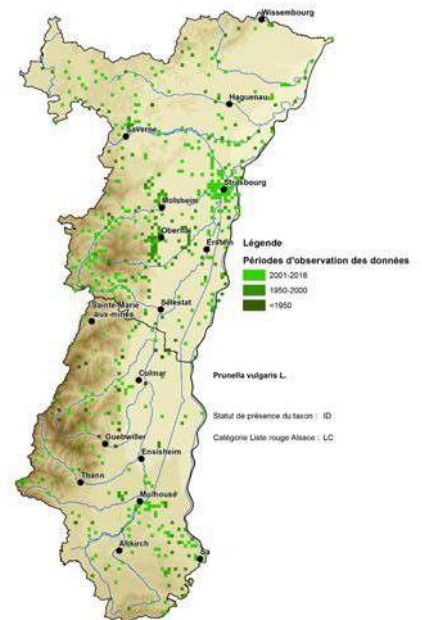


LC



***Prunella vulgaris* L.**
Brunelle commune
Gewöhnliche Braunelle

4.7.2022
 47.96472779 6.958515755
 Altitude 543
 Lac de Kruth-Wildenstein,
 bassin supérieure

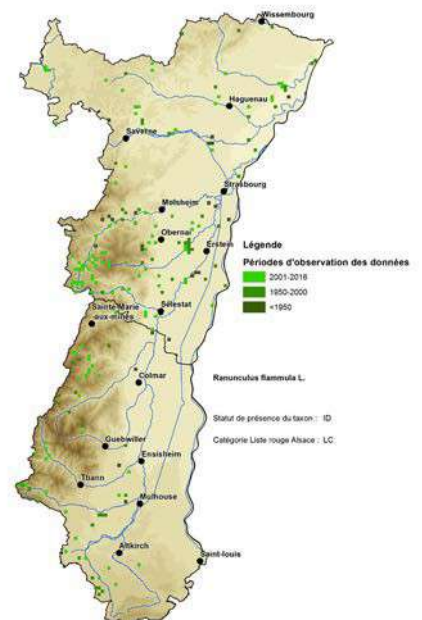


LC



***Ranunculus flammula* L.**
Renoncule flammette
Brennender Hahnenfuss

22.7.2022
 47.96325285 6.959216512
 Altitude 538
 Lac de Kruth-Wildenstein,
 bassin supérieure



NT quasi menacée



Rorippa islandica aggr.
Cresson des marais
Isländische Sumpfkresse

5.7.2022
 47.96472779 6.958515755
 Altitude 538
 Lac de Kruth-Wildenstein,
 bassin supérieure



LC



Rubus canescens DC.
Ronce tomenteuse
Filzige Brombeere

25.7.2022
 47.96326063 6.959320857
 Altitude 539
 Lac de Kruth-Wildenstein,
 bassin supérieure

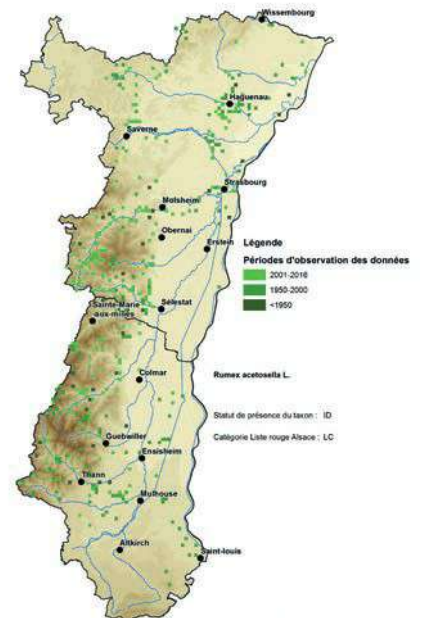


LC



Rumex acetosella L.
Rumex petite oseille
Kleiner Sauerampfer

30.7.2022
 47.9632516 6.959309877
 Altitude 538
 Lac de Kruth-Wildenstein,
 bassin supérieure



LC



Salix alba L.
Saule blanc
Silber Weide

10.8.2022
 47.96433691 6.958060027
 Altitude 545
 Lac de Kruth-Wildenstein,
 zone lisière

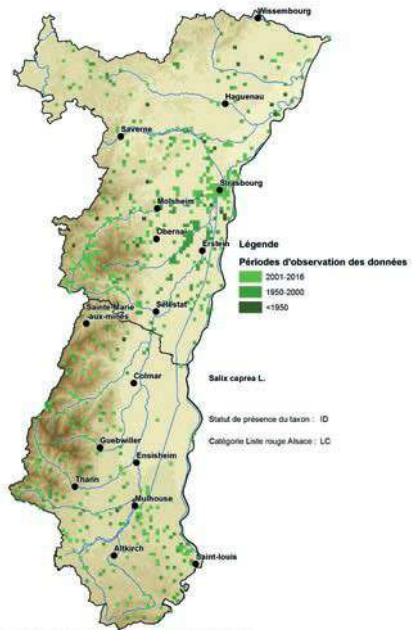


LC



Salix caprea L.
Saule marsault
Sal-Weide

4.7.2022
 47.96472779 6.958515755
 Altitude 543
 Lac de Kruth-Wildenstein,
 zone lisière

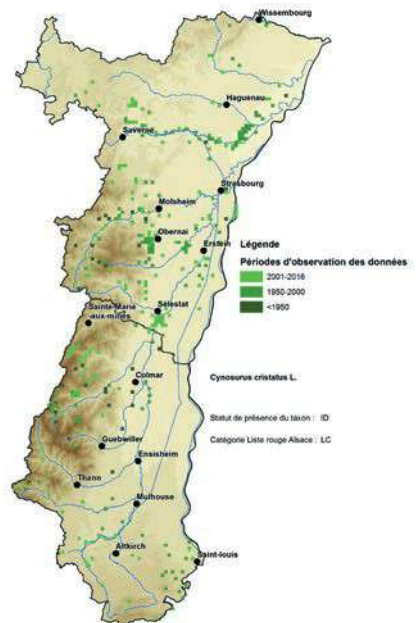


LC



Cynosurus cristatus L.
Crételle des prés
Wiesen-Kammgras

23.6.2022
 47.96322046 6.958141318
 Altitude 540
 Lac de Kruth-Wildenstein,
 bassin supérieure



LC



***Leontodon autumnalis* L.**
liondent d'automne
Herbst Schuppenlöwenzahn

11.8.2022
 47.96287617 6.957009328
 Altitude 539
 Lac de Kruth-Wildenstein,
 bassin supérieure

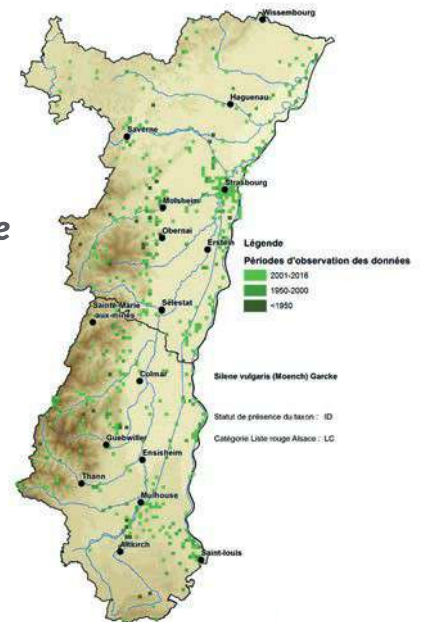


LC



***Silene vulgaris* (Moench) Garcke**
Silène enflé
Gewöhnliches Leinkraut

16.7.2022
 47.96322046 6.958141318
 Altitude 543
 Lac de Kruth-Wildenstein,
 bassin supérieure

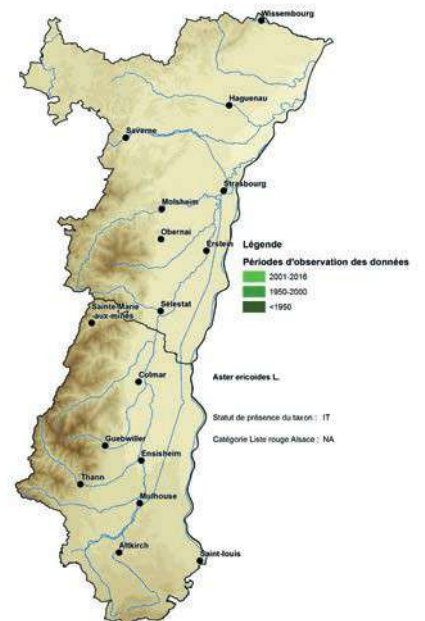


NA



***Symphyotrichum ericoides* L.**
frz.
Erika-Aster Myrthen-Aster

16.7.2022
 47.96435926 6.9584008488
 Altitude 546
 Lac de Kruth-Wildenstein,
 bassin supérieure



NA



Symphyotrichum lanceolatum
Aster lancéolé
Lanzett-Herbstaster

16.7.2022
47.96322046 6.958141318
Altitude 540
Lac de Kruth-Wildenstein,
bassin supérieure

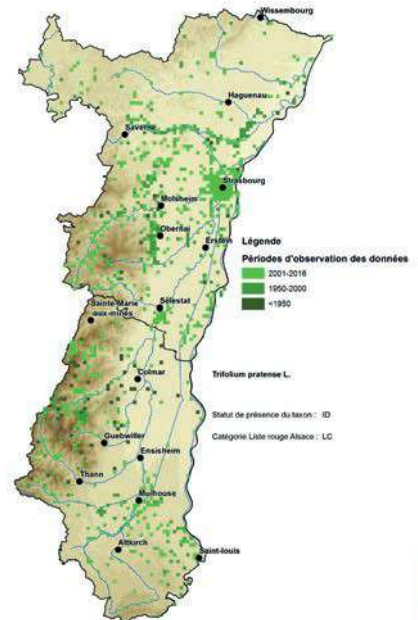


LC



***Trifolium pratense* L.**
Trèfle des prés
Rot-Klee

16.7.2022
47.96472216 6.958622258
Altitude 540
Lac de Kruth-Wildenstein,
bassin supérieure

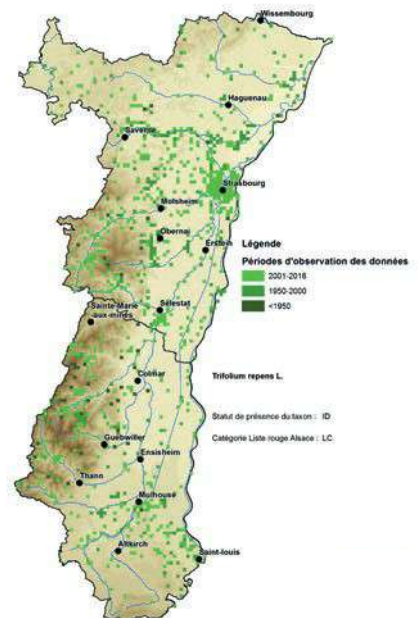


LC



***Trifolium repens* L.**
Trèfle rampant
Weiss-Klee

16.7.2022
47.96307711 6.958495392
Altitude 540
Lac de Kruth-Wildenstein,
bassin supérieure

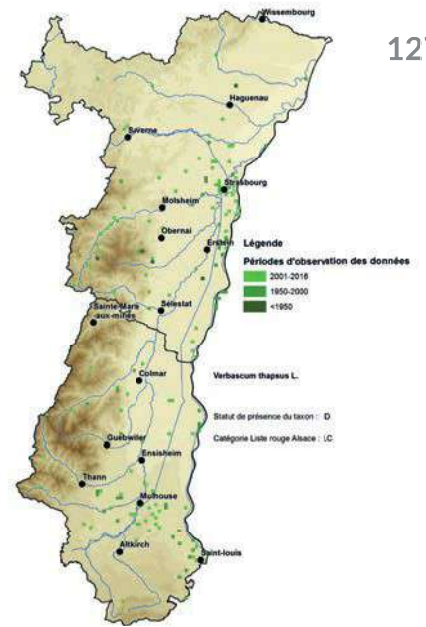


LC



Verbascum thapsus
frz.
Kleinblütige Königskerze

10.8.2022
47.96285279 6.956547099
Altitude 540
Lac de Kruth-Wildenstein,
zone lisière



LC



***Vicia cracca* L.**
Vesce cracca
Vogel-Wicke

16.7.2022
47.96417061 6.958020789
Altitude 542
Lac de Kruth-Wildenstein,
zone lisière

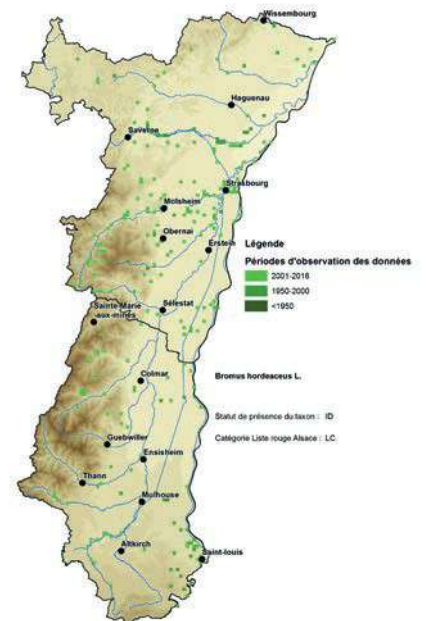


LC



***Bromus hordeaceus* agg.**
Brome mou
Flaum Trespe

3.7.2022
47.96307715 6.958495399
Altitude 541
Lac de Kruth-Wildenstein,
bassin supérieure

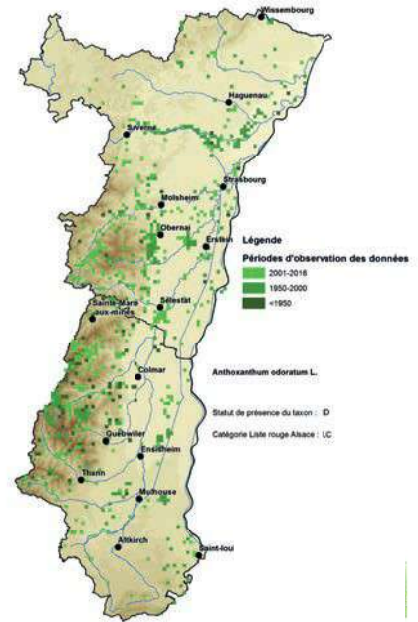


LC



***Anthoxanthum odoratum* L.**
Flouve odorante
Duftendes Ruchgras

9.7.2022
47.96322055 6.958141492
Altitude 542
Lac de Kruth-Wildenstein,
bassin supérieure

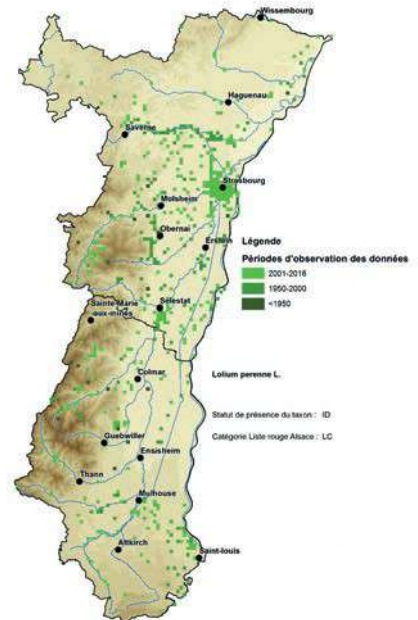


LC



Lolium perenne
Ivraie vivace
Ausdauernder Lolch

5.7.2022
47.96472345 6.958624532
Altitude 541
Lac de Kruth-Wildenstein,
bassin supérieure



LC



***Carex acuta* aggr.**

3.7.2022
47.96307715 6.958495418
Altitude 541
Lac de Kruth-Wildenstein,
bassin supérieure



LC



Carex aquatilis
 Laïche de l'eau
 Wasser Segge

10.8.2022
 47.96285279 6.956547099
 Altitude 541
 Lac de Kruth-Wildenstein,
 bassin supérieure

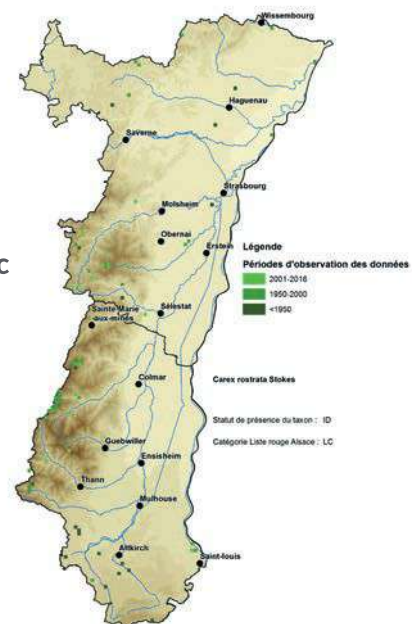


LC



Carex rostrata
 Laïche à utricules contractés en bec
 Schnabel-Segge

16.7.2022
 47.96322055 6.9580204569
 Altitude 541
 Lac de Kruth-Wildenstein,
 bassin supérieure



3.2.3 | Sommaire des catégories de l'UICN
 3.2.3 | Zusammenfassung des UICN Status

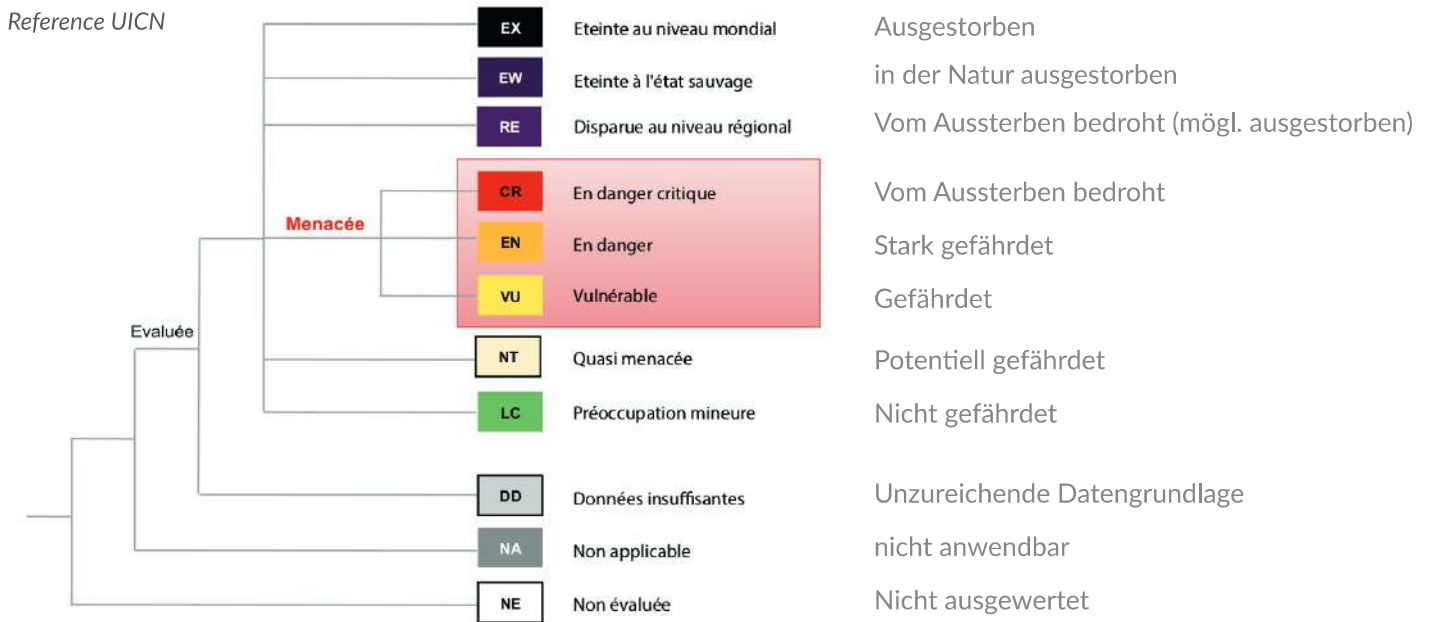


Figure 1. Présentation des catégories de l'UICN utilisées à une échelle régionale (d'après le Guide 2012 et le Guide régional 2012 de l'UICN)

Si l'on considère les catégories du statut UICN, on trouve deux espèces menacées. Toutes deux sont apparues plusieurs fois sur le parcours et sont assez fréquentes dans le bassin supérieur du lac. De même, deux espèces menacées et quatre espèces fortement menacées ont été trouvées à plusieurs reprises. Les autres plantes ne sont pas particulièrement menacées. Au total, 81 espèces végétales ont été trouvées.

Betrachtet man die Kategorien des UICN-Status, so finden sich zwei gefährdete Arten. Beide sind mehrfach auf der Strecke aufgetaucht und kommen im oberen Seebecken recht häufig vor. Ebenso wurden zwei gefährdete und vier stark gefährdete Arten mehrfach gefunden. Die übrigen Pflanzen sind nicht besonders gefährdet. Insgesamt wurden 81 Pflanzenarten gefunden.

3.2.4 | Résumé des espèces menacées d'extinction

3.2.4 | Zusammenfassung der gefährdeten Arten

2 Espèces en status EN en danger

2 Espèces en status VU vulnerable

4 Espèces en status NT quasi menacée

73 Espèces en status LC Préoccupation mineure

2 Arten im Status EN stark gefährdet

2 Arten im Status VU gefährdet

4 Arten im Status NT potenziell gefährdet

73 Arten im Status LC nicht gefährdet

Applications mobiles et Flores utilisés
Verwendete Mobile Apps und Flores

Flora Helvetica Buch¹
Flore forestière française, Tome 1²
Flore forestière française, Tome 3³
Flora Helvetica Mobile App⁴
Flora incognita Mobile App⁵
Cartes: Société Botanique d'Alsace⁶

1 Moser, D. M. & Theurillat, J.-P. (2000). Flora Helvetica Exkursionsführer. Verlag Paul Haupt.

2 Dumé, G., GAuberville, C., Mansion, D., J.-C. Raumeau, Flore Forestière Française, Tome 1. Paris: Institut pour le Développement Forestier.

3 Rameau, J.C., Mansion, D., & Dumé, G. (1989). Flore Forestière Française, Tome 3. Paris: Institut pour le Développement Forestier.

4 Flora Helvetica (2022). Flora Helvetica [Mobile Anwendung]. Info Flora - Nationales Daten- und Informationszentrum der Schweizer Flora. Verfügbar unter: <https://www.infoflora.ch/fr/app.html>.

5 Flora incognita (2022). Flora incognita [Mobile Anwendung]. Technische Universität Ilmenau. Verfügbar unter: <https://floraincognita.com/>

6 Site Société Botanique d'Alsace <https://www.societe-botanique-alsace.org/flore-d-alsace/atlas-de-la-flore-dalsace/> consulte le 23.3.2023