

■ ENVIRONNEMENT

Les gîtes sont situés à proximité :

- ▶ De la ligne de bus n°147
- ▶ Des commerces
- ▶ Du centre bourg, charmant petit village dominé par son église en granit local "la vaugnerite" ; du Couvent Vieux au Château de Bénévent, de belles maisons en pierre bordent l'artère principale et ses nombreux commerces.

Vous y trouverez également :

- ▶ La médiathèque Paul Drevon (5 place du marché)
- ▶ La MJC (Place du 8 Mai 1945)
- ▶ Le Ciné'Val (Place du 8 Mai 1945)
- ▶ Un complexe sportif : Centre nautique - Tennis - Boulodrome - Stade municipal - Projet City Stade
- ▶ Une location de VTT (23 Rue de la Maletière)
- ▶ Des sentiers de randonnées pédestres, équestres et VTT, qui rejoignent notamment les cols de la Fausse, de Malval, de la Luère et la route des crêtes qui s'ouvrent sur des panoramas grandioses de l'agglomération lyonnaise, et de la chaîne des Alpes.
- ▶ Balade connectée - Géocaching - www.ccvl.fr

Le canton offre de nombreuses possibilités de loisirs :

COURZIEU : Parc animalier

YZERON : Plan d'eau - Chapelle Romane

MESSIMY : Chapelle Romane

POLLIONNAY : Equitation - Randonnée - VTT

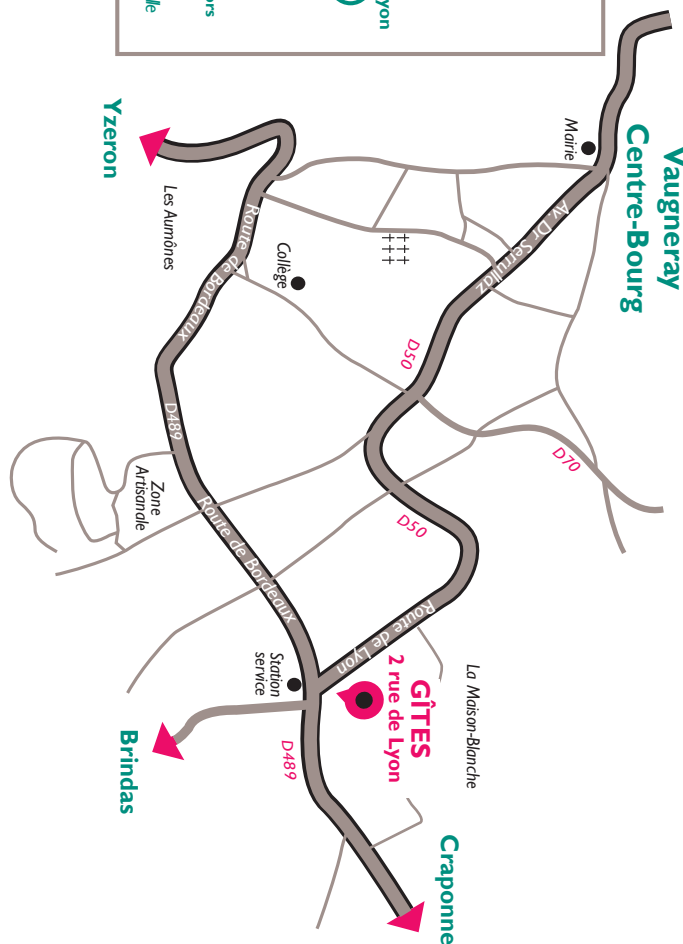
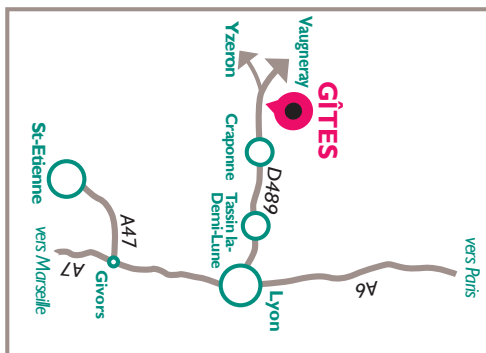
Chapelle Romane

GRÉZIEU-LA-VARENNE : Musée de la Blanchisserie

Ste-CONSORCE : Musée Antoine Brun - Poney club

MARCY L'ETOILE : Parc de Lacroix-Laval - Château

LA TOUR-de-SALVAGNY : Golf et Casino



Vaugneray

Gîtes communaux

Catégorie 2 étoiles

de la Maison Blanche
2 rue de Lyon - Vaugneray



RENSEIGNEMENTS ET RÉSERVATIONS

M^{me} Patricia MOREL

06 24 19 29 87

gites@vaugneray.com

www.vaugneray.com



BIENVENUE AUX GÎTES COMMUNAUX DE LA MAISON BLANCHE

La commune de Vaugneray a aménagé, dans une ancienne propriété agricole acquise en 1987, deux gîtes ruraux destinés à l'accueil touristique.

Leur capacité est de 4 à 5 personnes pour le gîte Cyclamen et de 6 à 7 personnes pour le gîte Primevère. Ils sont équipés de tout le mobilier et matériel nécessaires pour de courts mais confortables séjours.

Les gîtes sont ouverts à tous :

- ▶ Aux familles pour héberger parents et amis éloignés à l'occasion de mariages, fêtes de famille...
- ▶ Aux associations et institutions lors de l'organisation de manifestations diverses ...
- ▶ Aux entreprises et administrations pour des séminaires, stages ...

€ TARIFS 2024 (Caution 470 €)

CYCLAMEN

Week-end (2 nuits)	138 €
Semaine	368 €
4 semaines	1 161 €
Forfait ménage	74 €

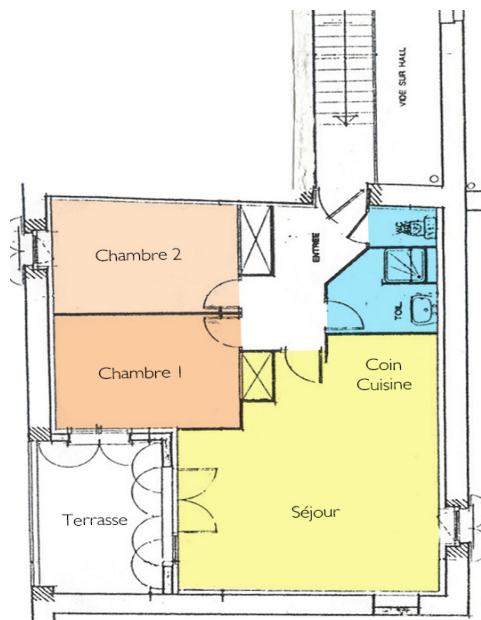
PRIMEVERE

Week-end (2 nuits)	184 €
Semaine	412 €
4 semaines	1 386 €
Forfait ménage	94 €

Nuit supplémentaire	49 €
Location paire de draps et oreillers	8,50 €

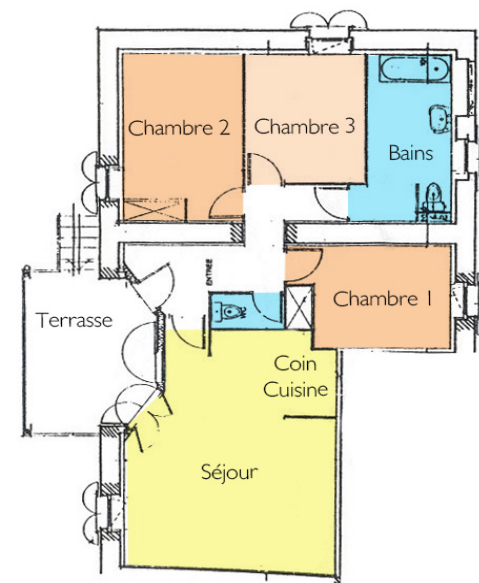
■ CYCLAMEN 4 à 5 personnes

- ▶ Salle de séjour avec coin cuisine, cuisinière à gaz naturel, réfrigérateur, congélateur, un micro-ondes. Machine à laver le linge - Télévision - Coin salon avec canapé lit
- ▶ Balcon avec salon de jardin
- ▶ Une chambre avec lit deux places (avec un traversin, deux oreillers et couvertures)
- ▶ Une chambre avec deux lits individuels (avec deux oreillers et couvertures)
- ▶ Salle de bains équipée d'une douche et d'un lavabo
- ▶ Téléphone carte France Télécom et Internet



■ PRIMEVÈRE 6 à 7 personnes

- ▶ Salle de séjour avec coin cuisine, cuisinière à gaz naturel, réfrigérateur, congélateur, un micro-ondes. Machine à laver le linge - Télévision - Coin salon avec canapé lit
- ▶ Balcon avec salon de jardin
- ▶ Une chambre avec un lit deux places (avec un traversin, deux oreillers et couvertures)
- ▶ Deux chambres avec deux lits individuels (avec oreillers et couvertures)
- ▶ Salle de bain équipée d'une baignoire et d'un lavabo
- ▶ Deux WC



- ▶ N'oubliez pas les draps, taies de traversins et d'oreillers, le linge de toilette, les torchons et serviettes de table, sacs poubelles, papier WC, produit vaisselle, éponge ...
- ▶ Ou possibilité de location de linge.