



GOUVERNEMENT

*Liberté
Égalité
Fraternité*

0 800 360 360

NUMÉRO VERT NATIONAL D'APPUI
aux personnes en situation de handicap
et proches aidants

Communauté 360 Isère



ACCOMPAGNEMENT ET SOUTIEN pour tous

Le numéro vert **0 800 360 360** est un numéro national unique pour toutes les questions liées au handicap et à son accompagnement.

En Isère, on peut l'appeler du lundi au vendredi, de 9h à 18h.

Des conseillers en parcours répondent aux appels, évaluent les besoins et les attentes des appelants, orientent et coordonnent la recherche de solutions face aux situations exposées.



Problèmes administratifs, question relative à la scolarisation, à l'emploi, accès aux soins, besoin d'une solution d'accueil ou de répit... : tous les motifs d'appels sont pris en charge.

■ Des réponses de proximité

Le **0 800 360 360** permet d'entrer directement en relation avec des professionnels impliqués dans l'accompagnement des personnes en situation de handicap. Autour de ces professionnels, un ensemble d'acteurs du département de l'Isère coopère pour élaborer une solution à la situation de l'appelant : c'est la Communauté 360 Isère. Cette concertation vise à simplifier l'accès à l'accompagnement et à prévenir les ruptures de parcours.

Les réponses sont élaborées au plus près du lieu de vie de l'appelant, avec des acteurs de proximité.

■ Qui peut appeler ?

Le **0 800 360 360** est dédié avant tout aux personnes en situation de handicap et aux proches aidants. Les professionnels des secteurs médical, médico-social et social peuvent également être amenés à composer le numéro pour solliciter la Communauté 360 Isère.

En Isère, 1 appelant sur 2 est un proche aidant, 1 sur 4 une personne en situation de handicap.

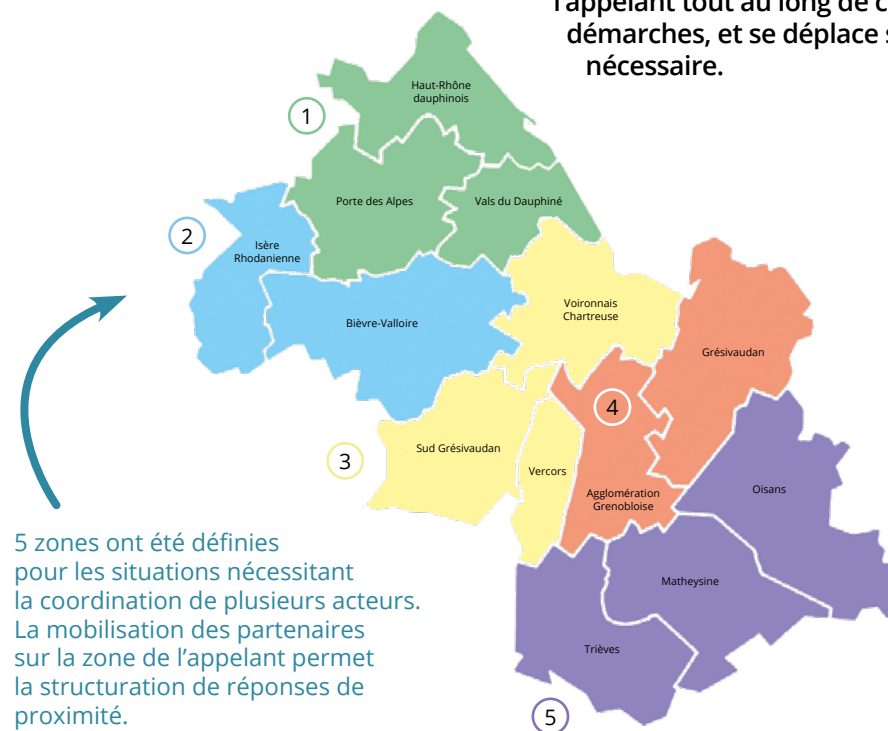


■ La Communauté 360 Isère

60 organismes (établissements et services d'accompagnement et d'hébergement, associations d'aide et d'écoute, centres hospitaliers, pôles ressources...) forment la Communauté 360 Isère. Les conseillers en parcours disposent de relais identifiés au sein de chacune de ces structures pour activer des solutions en réponse aux appels. Leur réseau s'élargit aux Centres Communaux d'Action Sociale, centres sociaux, travailleurs sociaux de la Maison de l'Autonomie, etc.

Après avoir composé le **0 800 360 360**, l'appelant renseigne son département. L'appel est reçu par un conseiller en parcours 360 Isère.

- La réponse peut être apportée immédiatement **par téléphone**.
- Le conseiller peut orienter vers le **réseau de partenaires**.
- Le conseiller peut **coordonner une réponse de proximité**, en contactant un ou plusieurs acteurs. Il reste en contact avec l'appelant tout au long de ces démarches, et se déplace si nécessaire.



5 zones ont été définies pour les situations nécessitant la coordination de plusieurs acteurs. La mobilisation des partenaires sur la zone de l'appelant permet la structuration de réponses de proximité.

0 800 360 360

du lundi au vendredi
de 9 heures à 18 heures

Lorsque l'équipe de conseillers de la Communauté 360 Isère ne peut répondre, les appels sont dirigés sur une plateforme d'écouterants nationaux. L'appelant est ensuite recontacté par l'équipe de la Communauté 360 Isère.

■ Les organismes de la Communauté 360 Isère

