

DEPART : 9 heures à la salle des fêtes

HALTE : Un rafraîchissement est prévu à la Cueille.

RETOUR : A 12 heures 30, à la base de Loisirs des Trois Fontaines
sangria offerte par la Municipalité.
Pique-nique - Animation
Vers 18 heures 30 : Mijet

INTERET DE LA RANDONNEE

Elle permet de flâner dans la vallée du Clain, agréable par la proximité de la rivière, par les sous-bois et les affleurements rocheux, intéressantes par les traces de son rôle important d'autrefois.

SES SITES

On passe à proximité de :

La Grotte de Rocheville : creusée profondément par les eaux souterraines, peut-être lieu de repos de tribus de chasseurs préhistoriques.

Le chêne généreux : arbre monumental, plusieurs fois centenaire.

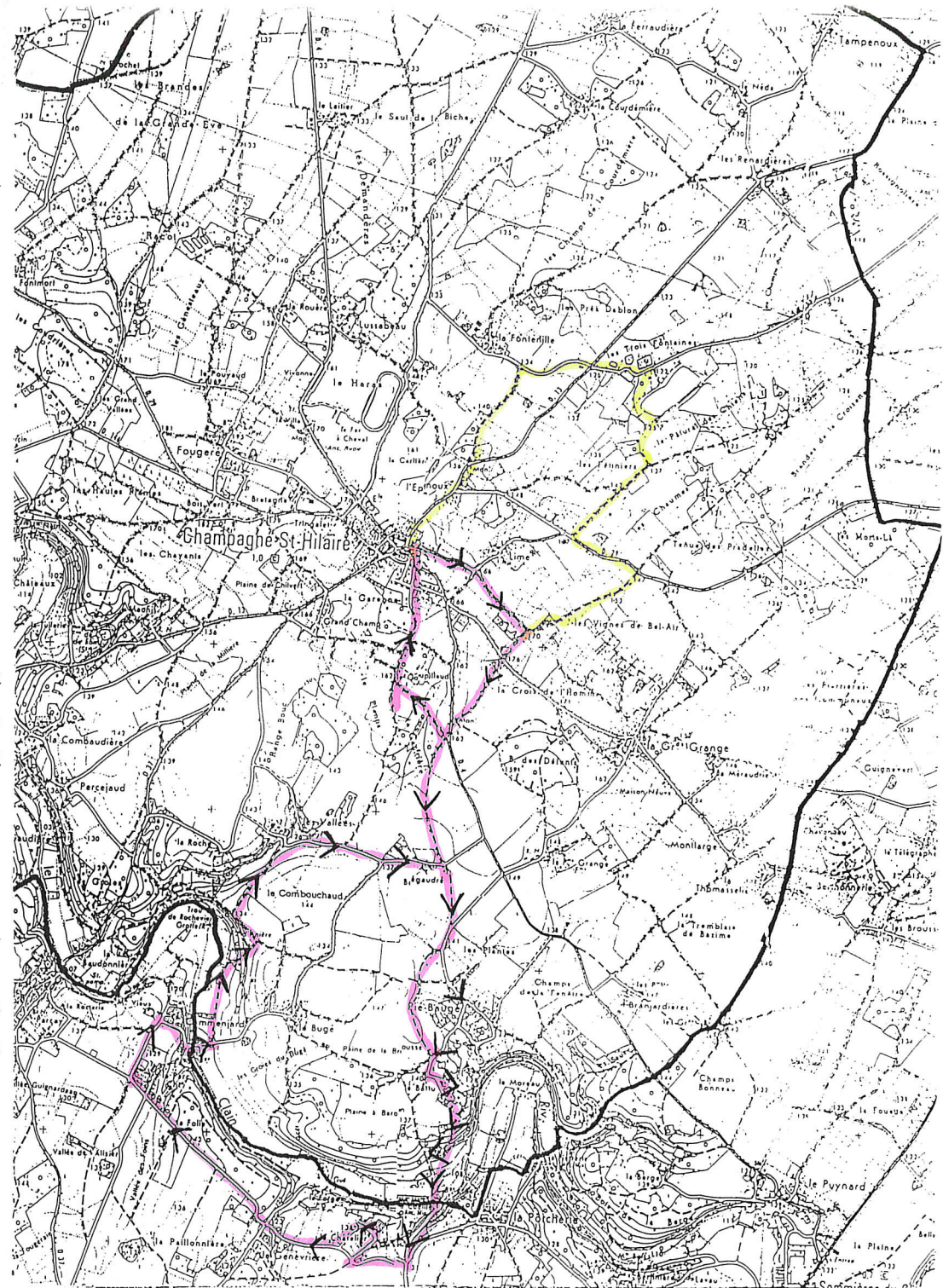
LEGENDE



Parcours d'environ 12 KMS.



Pour les courageux, une rallonge jusqu'à la Base



HALTE