



VILLE DE LAVELANET



Accueil de Loisirs de Lavelanet



du 12 au 23 Février

Le mot d'accueil sur l'association, le projet

Bonjour ! Voici le programme de l'Hiver 2024... Pour ces vacances, nous allons amener les enfants à découvrir les différentes possibilités que nous offre l'Hiver autour d'ateliers de création, scientifique et physique.

L'accueil de loisirs

Nos objectifs éducatifs sont centrés autour de l'enfant :

- Contribuer à son épanouissement ;
 - Favoriser son autonomie ;
- Le sensibiliser au « vivre-ensemble » ;
- Agir dans le cadre d'une éducation partagée...

Les tarifs

Les tarifs sont calculés en fonction du Quotient Familial mentionné sur la notification « Aide aux Temps Libres » ▼

L'inscription

Pour s'inscrire, il faut prévoir :

- **La fiche de renseignement** (à retirer au centre de loisirs)
- **Une attestation d'assurance** « Responsabilité Civile »
- **La notification CAF (vacances)** « Aide aux Temps Libres 2024 »
- **Le carnet de santé (de l'enfant)**

Les repas

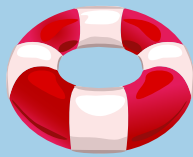
Pour des raisons techniques nous ne sommes pas en mesure de proposer des cantines, seuls des pique-niques seront demandés.

TARIFS VACANCES ET MERCREDIS	Résidents de LAVELANET (ou contribuables)		Résidents HORS LAVELANET	
	QUOTIENT FAMILIAL (QF) :	Prix de la demi-journée	Prix de la journée	Prix de la demi-journée
De 0 à 435 :	1.97€	3.94€	2.88€	6.88€
De 435,01 à 530	2.31€	5.81€	3.59€	7.09€
De 530,01 à 700	2.77€	5.77€	4.25€	7.25€
700,01 et +	3.30€	6.60€	5€	10€
-----	-----	-----	-----	-----





PICNIC



PISCINE



TENUE



SORTIES



SURCOUT



Les sorties des vacances

Piscine, ludothèque, médiathèque, sorties, balades... nous proposons une sélection d'activités pour les enfants, à découvrir ou redécouvrir ensemble ! Pour chaque sortie, il est primordial de veiller à bien respecter les horaires de départ et de retour. De cette façon, tous les enfants pourront profiter du temps qui leur a été prévu pour découvrir les nouveaux lieux et différents espaces.



Nous demandons à chaque enfant d'avoir sa gourde ou sa bouteille d'eau marquée à son nom, ainsi qu'un sac à dos.

Attention aux pictos

Le Panier : PICNIC !

Pas de cantine ce jour là ! Il faut prévoir son pique-nique. Idéalement : un repas équilibré, pratique à manger avec de l'eau (pas de soda et jus de fruits)

La BOUEE : Piscine !

Apporter maillot et bonnet (obligatoires) pour les sorties piscine... mais pas seulement : prendre sa serviette, lunettes et une bouteille d'eau !

Le T-SHIRT : Tenue !

Une tenue confortable est conseillée pour pratiquer certaines activités. Choisir des habits adaptés (short ou pantalon, chaussures de sport, casquette, kway, bouteille d'eau...).

La CARTE POSTALE : Sortie !

Sortie ou séjour !!! Ce « picto » indique que les enfants sortent du centre, encadrés par une équipe professionnelle.

La PIECE : Surcout !

Parfois, les sorties et activités exceptionnelles entraînent un coût plus important. Une petite participation est alors demandée à la famille.



matin

Jeux de connaissances
ou Atelier cuisine "Crêpes"



après-midi

Jeux de société
ou
Atelier créatif l'hiver



Journée



Patinoire
20 enfants
Gants obligatoire
Départ : 8h30
Surcoût 3€



matin

Atelier playmais
ou Jeux collectifs
"Jungle Ball"



après-midi

Atelier Bonhomme
de neige
ou Jeux musicaux
"Blind test"

Journée

Projet passerelle
Atelier à définir
avec les enfants
8 enfants



matin

Atelier création
"Fleurs en origamis"
ou Multi-jeux "Salopette"



après-midi

Atelier création
"Carte de saint valentin"
ou Jeu "Dessiner c'est gagné"



matin

Ludothèque
ou
Atelier manuel
"Tableau d'hiver en relief"
ou
Initiation ultimate



après-midi

Jeu collectif "Twister"
ou
Jeu de la gamelle



matin

Jeux de sociétés
ou
Jeu "Poule, renard, vipère"



après-midi

Jeu "Loup garou"



Journée

Royal kids
à Carcassonne
24 enfants
surcoût 3€



matin

Jeux de connaissances
Cinéma



apres-midi

Jeu : "La course aux flocons"
ou Atelier "Bonhomme de neige"
ou Atelier déco de flocons géants



matin

Ludothèque



apres-midi

Jeu du froid



Journée

Luge aux Monts d'Olmes
pour les 3/6 ans
et initiation ski
pour les 5/6 ans



13

matin

Ciné conte
au cinéma



apres-midi

Atelier peinture
"Bonhomme main"
ou Atelier
"Fresque sur bois"



matin

Médiathèque



apres-midi

Parcours en ski
ou Atelier
"Fresque sur bois"



Journée

Parc Parcoeur
à Saverdun
24 enfants
Surcoût 3€



matin

Balade au marché
ou Parcours
"La randonnée"



apres-midi

Atelier "Igloo lego"
ou Multi jeux



matin

Atelier "Puzzle géant"
ou
Jeux collectifs "Statue glacé"



apres-midi

Initiation Hockey
ou
Jeux calmes

Journée

Balade et luge à
beille
24 enfants
surcoût 3€

19

€ **Bivouac**



Lundi 19 et Mardi 20
Ski aux Monts d'Olmes
Niveau débutant
12 enfants
Surcoût 10€
(en sus du prix de journée)

matin

Multi-jeux
ou
Atelier tableau en relief (suite)



apres-midi

Jeux de société
ou
Atelier cuisine "Gaufres"
ou
Ciné concert
"Contes et silhouettes"
au cinéma



20

matin

Bataille navale géant
ou
Atelier créatif



apres-midi

Grand jeux
"Mémoire case"



21

€ **Bivouac**



Mercredi 21 et jeudi 22
Ski aux Monts d'Olmes
Niveau Confirmé
12 enfants
surcoût 10€
en sus du prix de journée

matin

Inter-centre avec Laroque d'Olmes
ou
Ludothèque
ou
Atelier cuisine "Brioche"



apres-midi

Inter-centre avec Laroque d'Olmes
ou
Jeu revisité "Le pictionary"

22

matin

Atelier créatif
ou
Multi-jeux
ou
Jeux de société



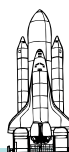
apres-midi

Atelier perles à
repasser
ou
Jeu "Ballon musical"



Journée

Cité de l'espace à
Toulouse
24 enfants
surcoût 3€



23

matin

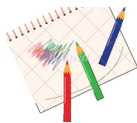
Atelier cuisine "meringue"

ou

Création du memory de l'hiver

ou

Fresque "le fourcat"

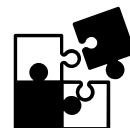


apres-midi

Jeu du memory

ou

Création de neige artificielle



19

matin

Ludothèque

apres-midi

Atelier

"Bonnet, écharpe photo"

Journée

Luge aux Monts d'Olmes pour les 3/6 ans et initiation ski pour les 5/6 ans



20



matin

Atelier "Neige artificielle"

ou

Atelier cuisine "Brownie"

ou

Initiation aux jeux en bois

apres-midi

Jeu "Course des huskies"

ou

Jeu du cache cache d'Hiver

ou

Initiation hockey



21

matin

Médiathèque

apres-midi

Jeu "le loup glacé"

Journée

Piscine à Pamiers
20 enfants
surcoût 3€



22



matin

Fresque de l'hiver

ou

Atelier cuisine "Cookies"

ou

Jeu des couleurs de l'hiver

apres-midi

Après midi festive
"Fête de l'Hiver en famille"



23



les horaires de l'accueil 3-11 ans

Le centre de loisirs accueille les enfants du lundi au vendredi pendant les vacances scolaires (saut août et Noël) et les mercredis, de 7h45 à 18h !

Accueil du matin : entre 7h45 et 9h15

Départ du matin : de 11h45 à 12h15
(ou après le déjeuner, à partir de 13h15)

Accueil après-midi : de 13h15 à 14h

Départ du soir : entre 17h et 18h



Nous contacter :

Centre de loisirs Maternel 3/6 Ans

Ecole G Sand
2 rue du 4 septembre
09300—LAVELANET
☎ 06 30 94 79 97

Centre de loisirs Elementaire 6/11 ans

Ecole LAMARTINE
Rue René Cassin
09300 Lavelanet
Anthony JUAN
☎ 06 40 48 60 52

**INSCRIPTION
OBLIGATOIRE**

Mercredi 31 janvier
de 7h30 à 12h et de 13h15 à 18h
Sur les lieux d'accueil
respectifs (les écoles
Lamartine et G-Sand).

**Aucune inscription ne sera prise en compte
par mail ou téléphone sur cette journée.
Les jours suivants vous pouvez nous joindre
par mail, téléphone ou sur les ALAE.**

Direction :

Dominique TOLOSA et
Gladys DESPAUX-MUNOZ
@ enfance-lavelanet@lecgs.org

Pour + d'informations, consultez le
site de la Mairie :
www.mairie-lavelanet.fr



**7, rue Paul Mesplé
31100 TOULOUSE
☎ 05 62 87 43 43
@ contact@lecgs.org
www.lecgs.org**